

الواجهة

AL-WAJEHA
BY NHC

الواجهة
ALWAJHA

داره

RESIDENCES BY AJDAN

اجدان
AJDAN

الواجهة
AL-WAJEHA
BY NHC

RESIDENCES BY AJDAN

الواجهة
ALWAJHA **دار**

مجتمعات سكنية تلهمك



الواجهة داره AL-WAJEHA BY NHC

وفق أسلوب حياة يتناغم فيه المسكن مع الطبيعة، تقوم NHC بإطلاق **الواجهة**، وجهة سكنية متكاملة الخدمات والمرافق ترتقي بجودة حياتك في مدينة الدمام، وفق مساحات رحبة وخضراء تعزز الاستدامة ومرافق اجتماعية حيوية، لتلبي تطلعات تلائم نمط حياتك في المنطقة الشرقية.



حياة مجتمعية آمنة



مرافق تعليمية



مراكز تجارية



حدائق



تجارب ترفيهية
منوعة



مساحات خضراء



مرافق صحية



مرافق رياضية

جودة حياتك
من جودة مكانك



920000658 | DARAH.AJDAN.COM

داره

* الصور المعروضة هي صور ثلاثية الأبعاد تخيلية



تُهندس مشاريع داره السكنية تصاميمها بطريقة عملية وعصرية، ذات حلول سكنية مُتقنة نستلهمها من احتياجات الأسرة السعودية بهدف رفع جودة حياة المواطن السعودي. ينعكس ذلك بتضمن **دائرة الواجهة** عدداً من غرف النوم الواسعة، غرف جلوس، مطابخ داخلية وخارجية، مواقف لسيارتك، ومساحات خارجية تناسب خصوصية عائلتك

3 دقائق من
حي العروبة

9 دقائق من
مجمع الملك فهد الطبي

12 دقائق من
حي الفرسان

13 دقائق من
العثيم بارك

23 دقائق من
مطار الملك فهد الدولي

13 دقائق من
جامعة الأصالة

250 م²
مساحة أرض تبدأ من

568 وحدة
عدد الوحدات

4
عدد الشقق

المخطط العامة

- 1B قىلا ■
- 2 قىلا ■
- 1A قىلا ■
- 3 قىلا ■

الواجهة
AL-WAJEHA
BY NHC

RESIDENCES BY AJDAN



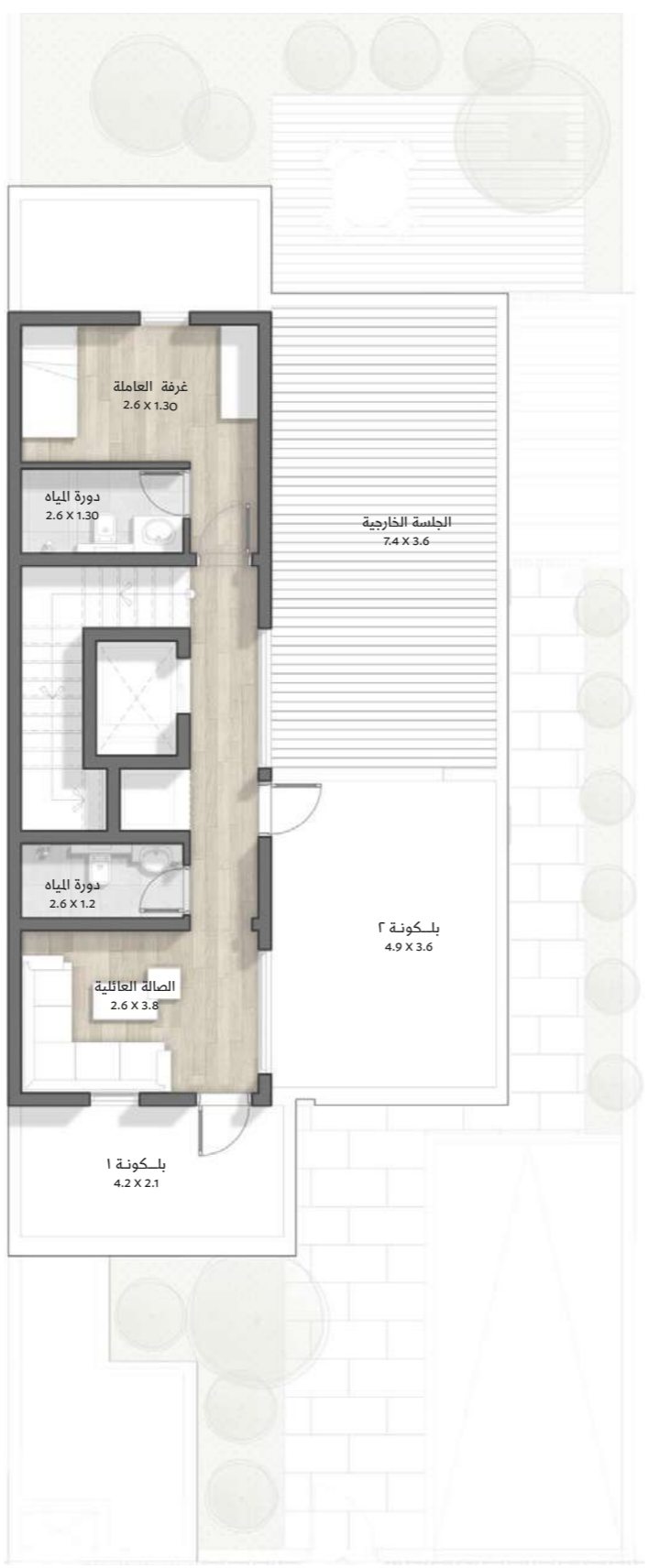
مسطح البناء
313.74 م²

مساحة الأرض
250 م²

النوع الأول
فيلا 1A

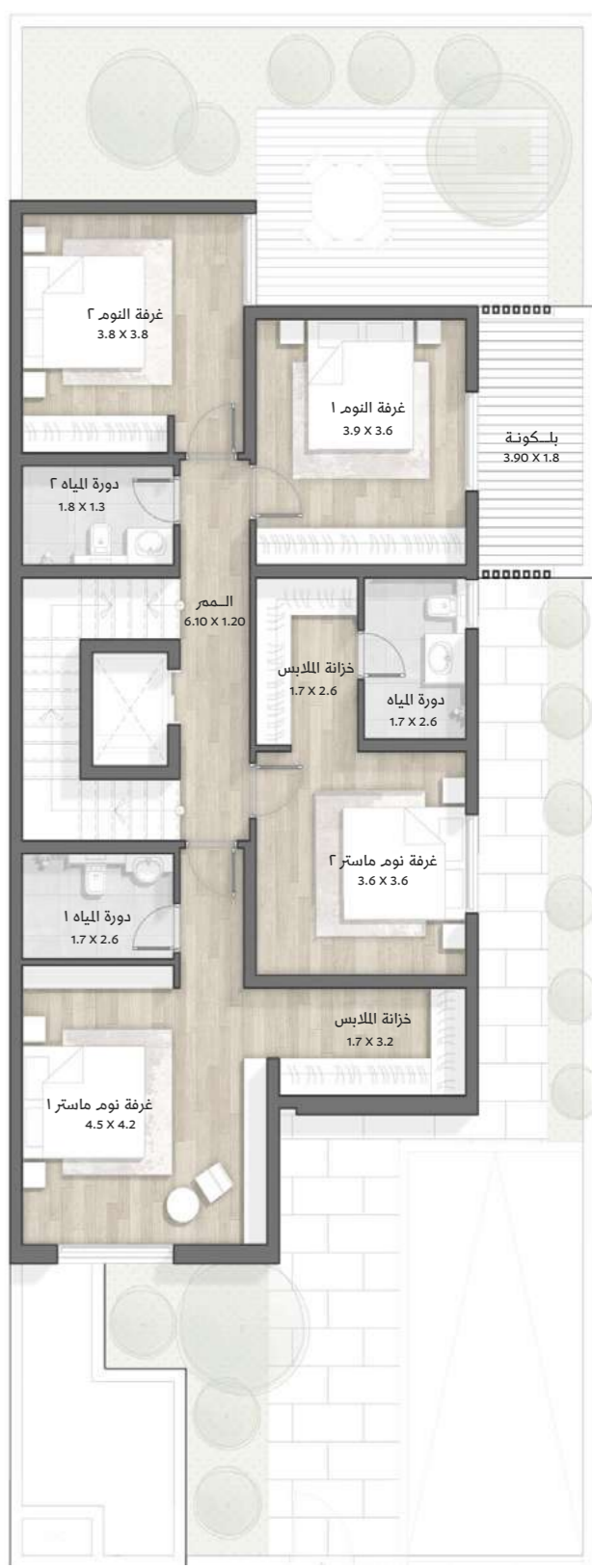


فيلا 1a | الدور الثاني



فيلا 1a | الدور الأول

1



عناصر فيلا

1A

مسطح البناء
313.74 م²

مساحة الأرض
250 م²

٨ دورات مياة

٤ غرف نوم

صالتين عائلية

غرفة طعام

مجلس

مطبخ

غرفة عاملة
وسائق

غرف ملابس

بالكونيات و
مساحات خارجية

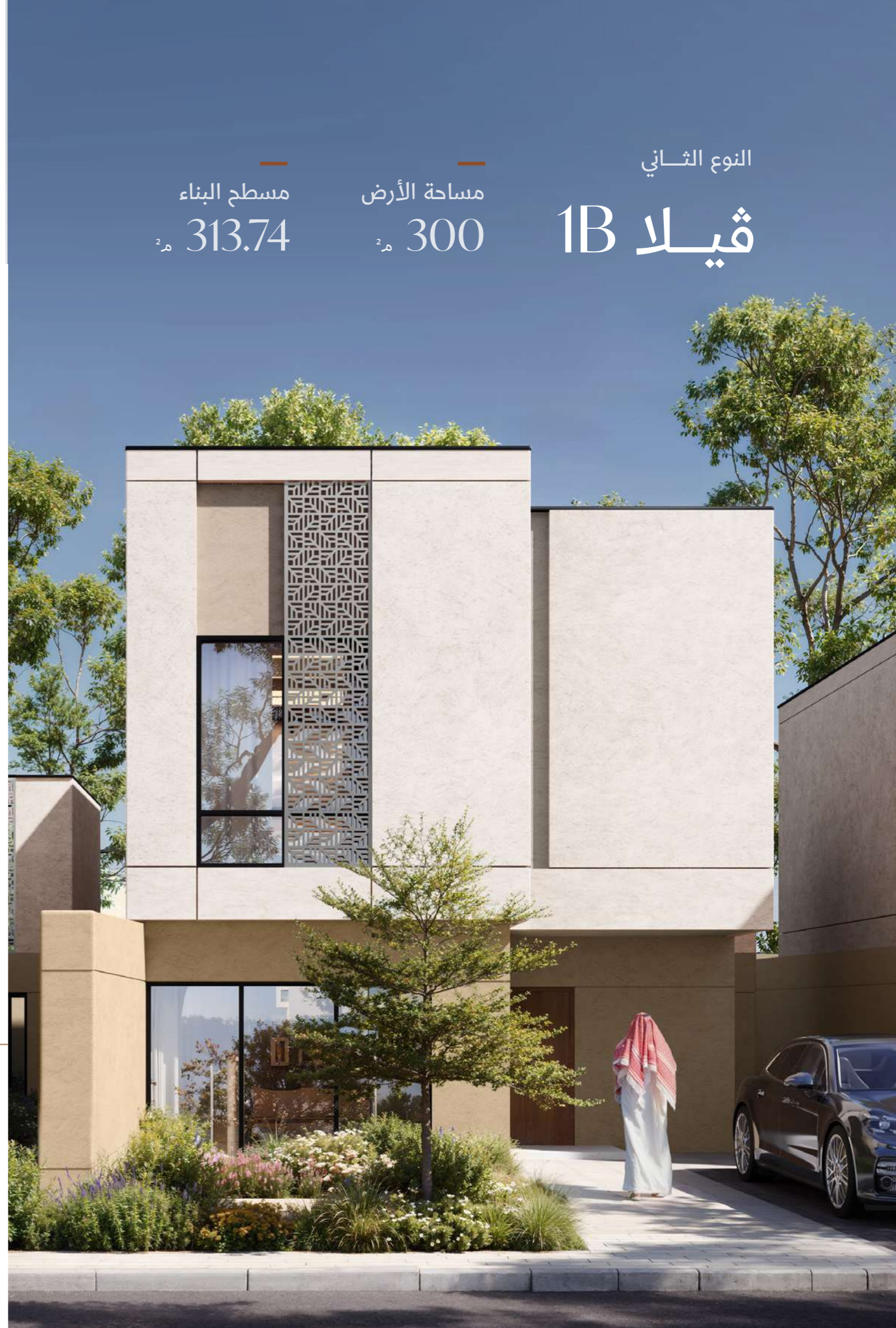




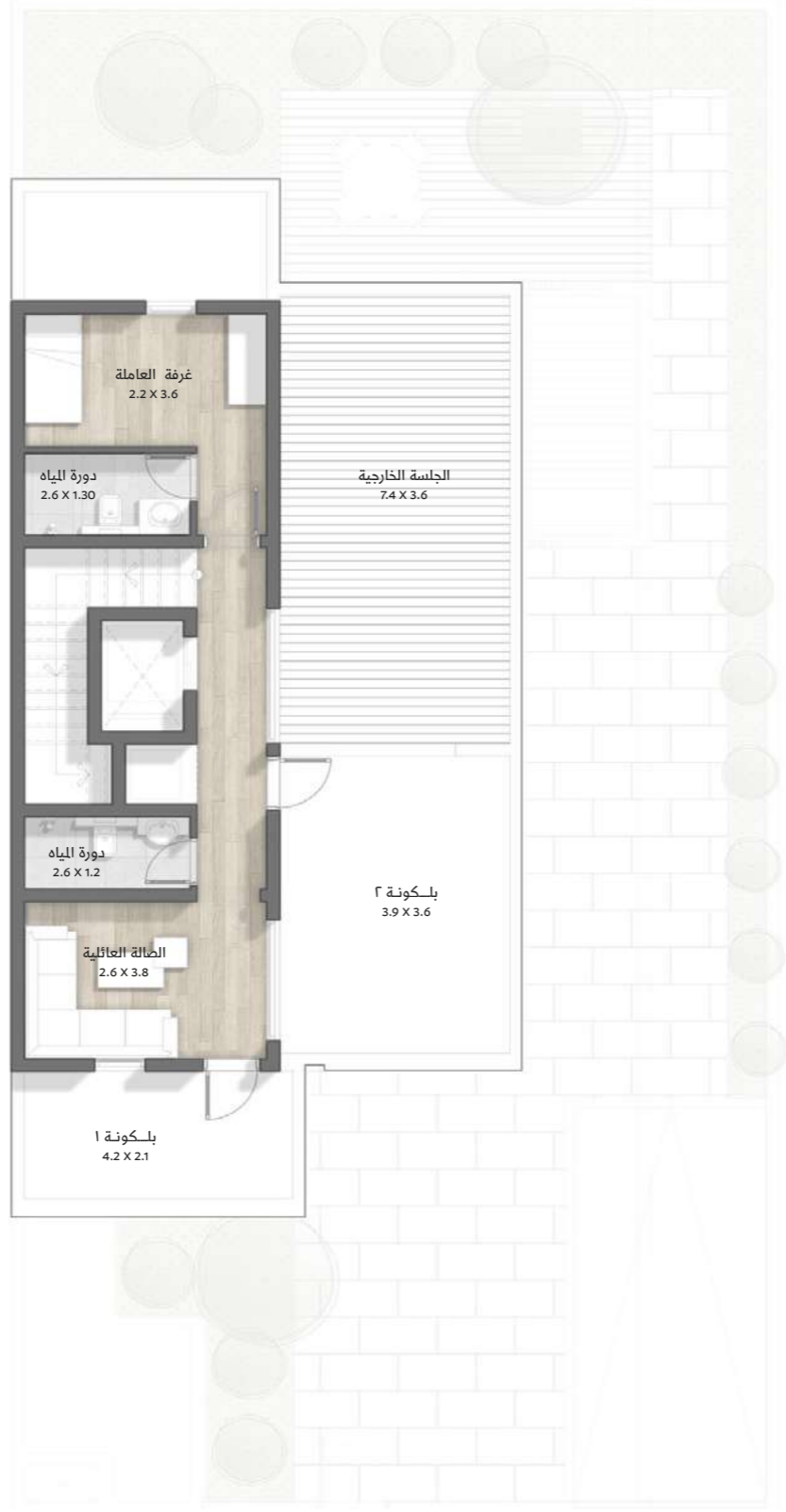
مسطح البناء
313.74 م²

مساحة الأرض
300 م²

النوع الثاني
فيلا 1B



فيلا 1b | الدور الثاني



فيلا 1b | الدور الأول



عناصر فيلا

1B

مسطح البناء
313.74 م²

مساحة الأرض
300 م²

٨ دورات مياة

٤ غرف نوم

صالتين عائلية

غرفة طعام

مجلس

مطبخ

غرفة عاملة
وسائق

غرف ملابس

بالكونيات و
مساحات خارجية





مسطح البناء
277.75 م²

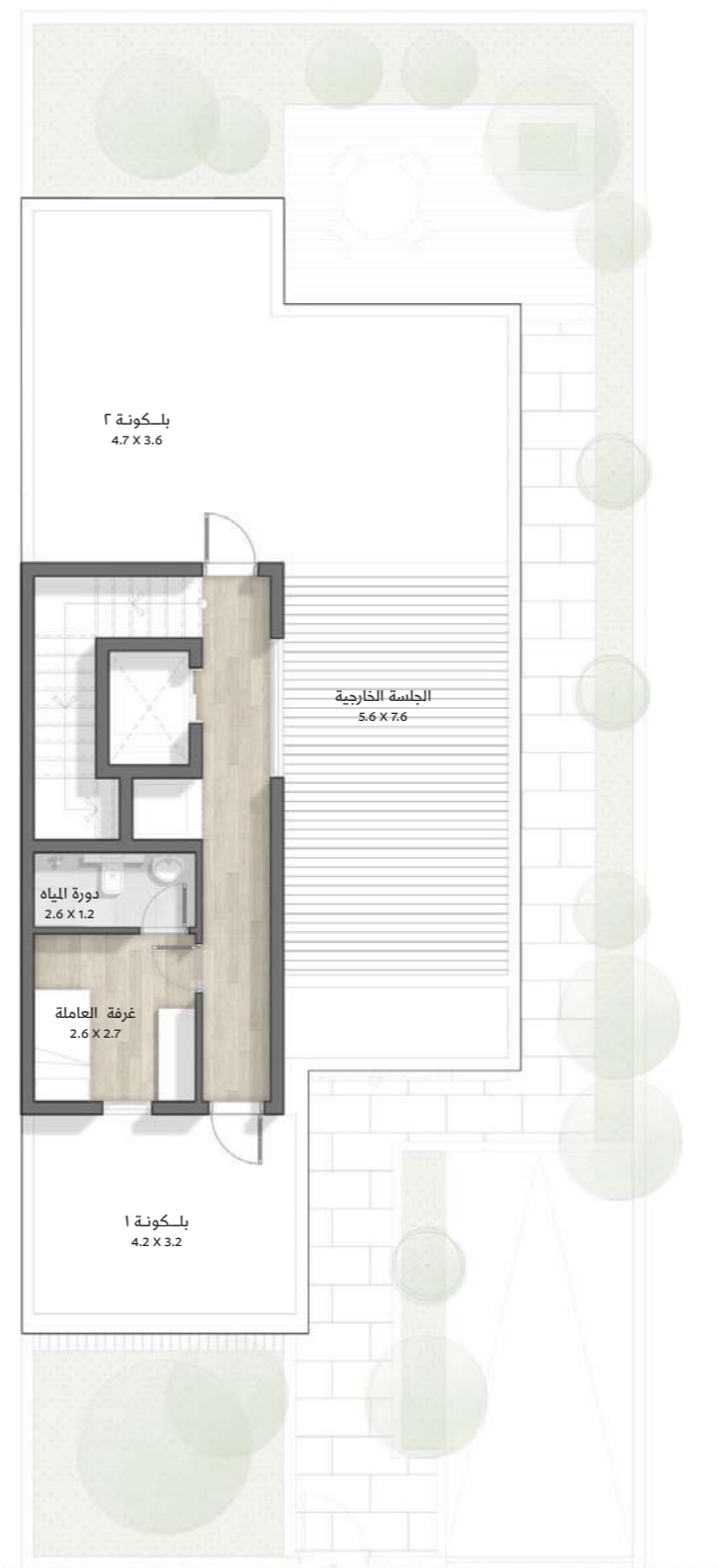
مساحة الأرض
250 م²

النوع الثالث

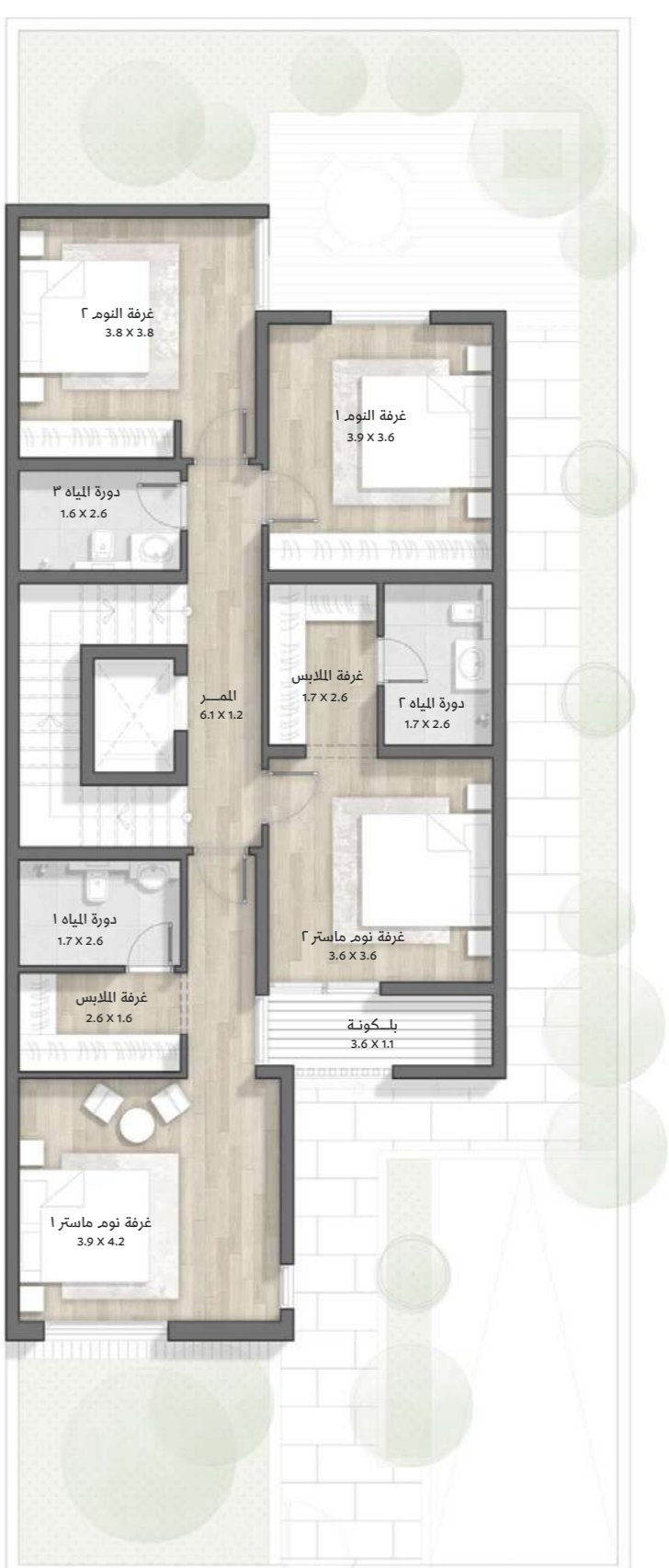
فيلا 2



فيلا 2 | الدور الثاني



فيلا 2 | الدور الأول



عناصر فيلا

فيلا 2

مسطح البناء
277.75 م²

مساحة الأرض
250 م²

٦ دورات مياة

٤ غرف نوم

صالة عائلية

غرفة طعام

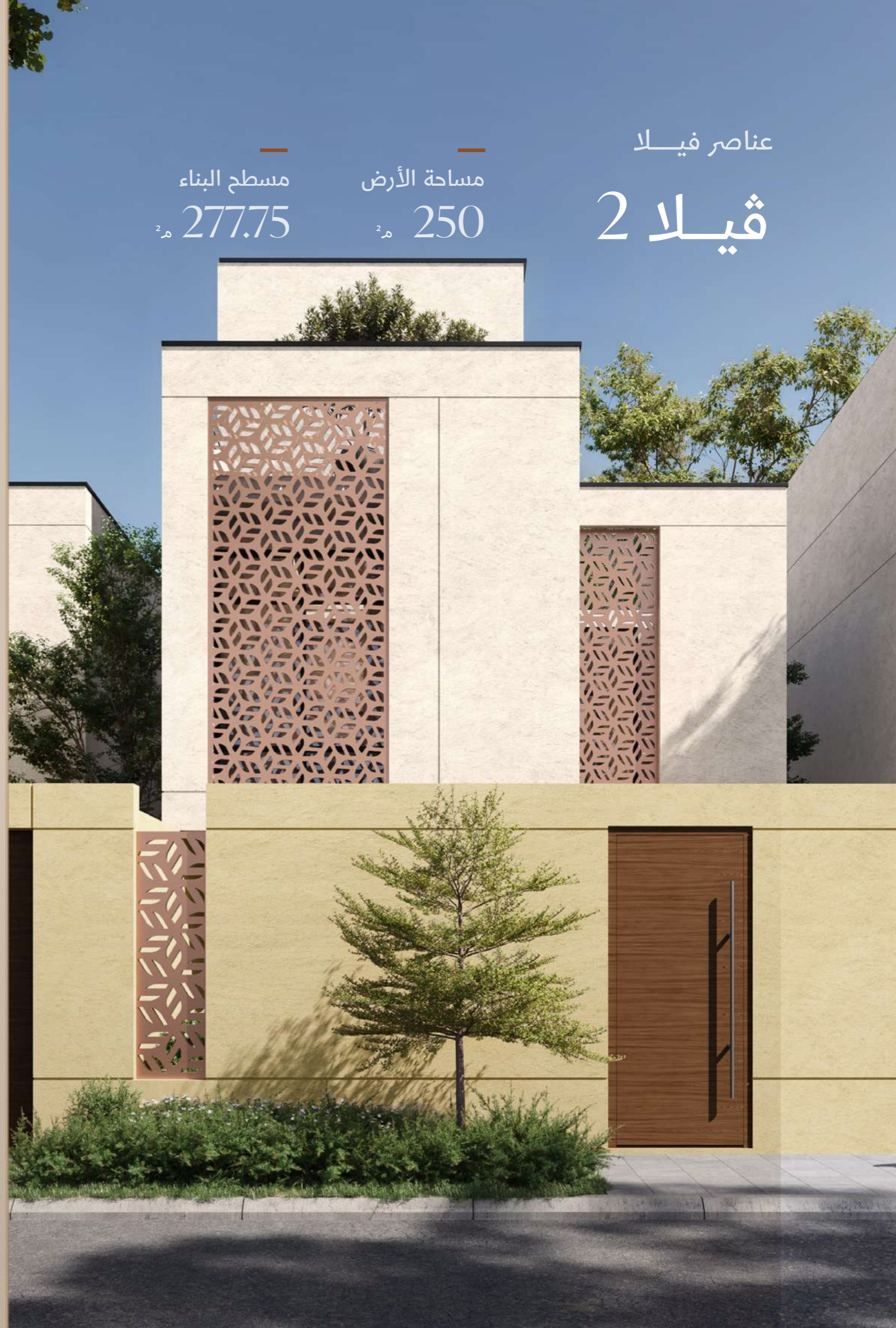
مجلس

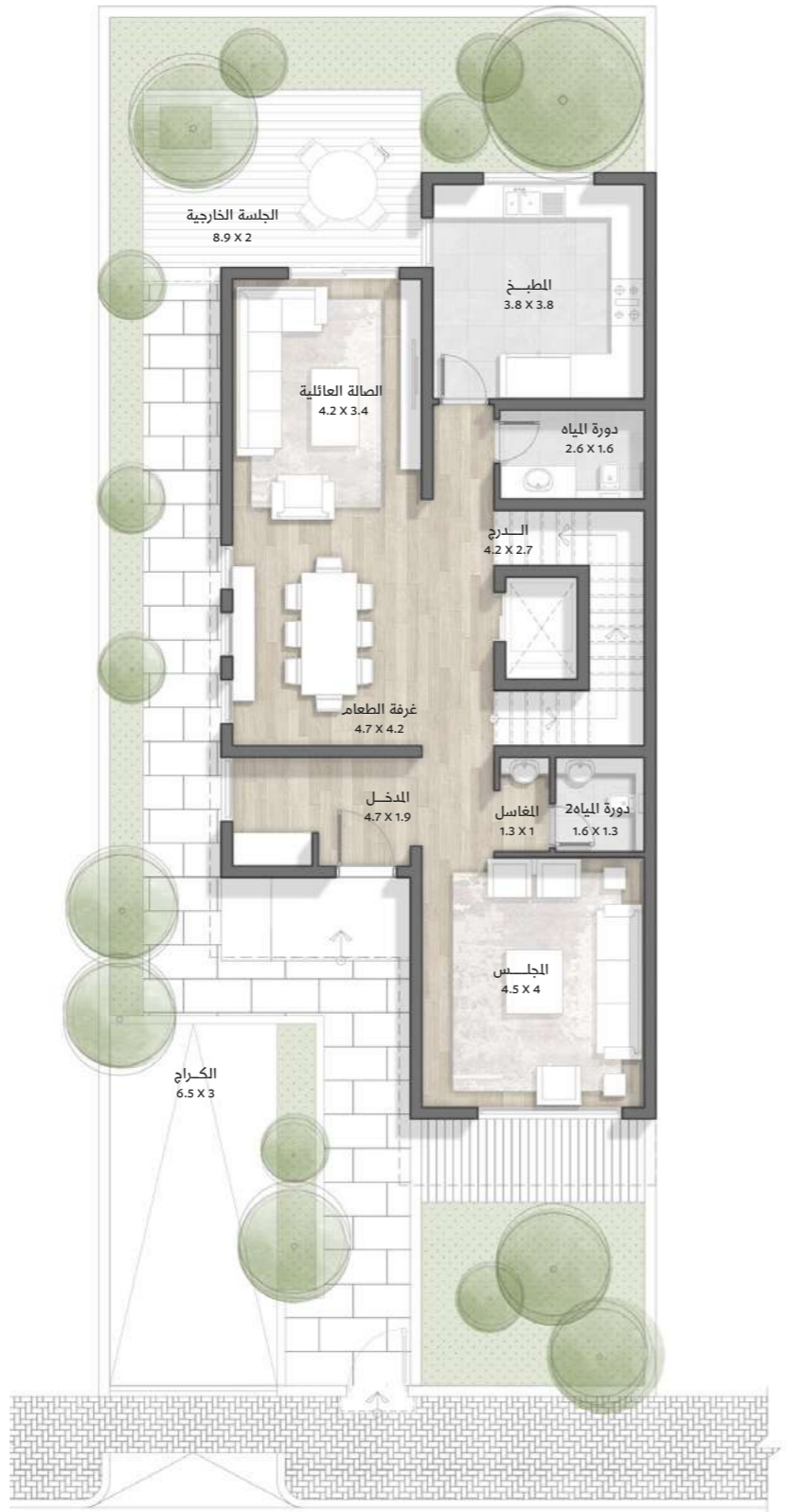
مطبخ مغلق

غرفة عاملة

غرف ملابس

بالكونيات و
مساحات خارجية





فيلا 3 | الدور الثاني



فيلا 3 | الدور الأول



عناصر فيلا

3 قفلا

مساحة الأرض
250 م²

مسطح البناء
270.4 م²

٥ دورات مياة

٣ غرف نوم

صالتين عائلية

غرفة طعام

مجلس

مطبخ

غرفة عاملة

غرف ملابس

بالكونيات و
مساحات خارجية



نضمن لك جودة دارك

| الضمانات |

10 سنوات

أعمال الهيكل
الإنشائي

سنة

الأعمال الكهربائية

سنة

تمديدات التكييف

سنة

الأبواب الداخلية
والخارجية

سنة

الدهانات

10 سنوات

العزل المائي

سنة

خزانات المياه

سنة

البلاط والأرضيات

سنة

أعمال السباكة

سنة

الأدوات الصحية

نختار لك الأفضل لتهنئ بدارك

| المواصفات |

الجران

دهانات بلاستيكية بألوان
ملائمة ومتينة

المطابخ

أرضيات وجران مقاومة للرطوبة

النوافذ

زجاج ونوافذ بعزل وتهوية جيدة

نظام الشفط

تهوية المطبخ والحمامات بنظام
شفط جداري

العزل

عزل الأسطح والجران بمواد مقاومة
للحرارة

الأرضيات

بلاط بورسلين وسيراميك مطابق
للمواصفات السعودية

الأسقف

دهانات بلاستيكية بجودة عالية

الأبواب

أبواب خشبية داخلية وخارجية
عالية الجودة

التكييف

تأسيس نظام تكييف سبليت

الإضاءة

أسلاك ومفاتيح إنارة محلية أو
مستوردة

حيث المسكن والسكينة



920000658 | DARAH.AJDAN.COM

داره

* الصور المعروضة هي صور ثلاثية الأبعاد تخيلية



تفخر NHC بتطويرها وجهات تمنح الجميع حياة أفضل اليوم وغداً. لذلك نحن لا نحقق معايير الجودة المعتادة فحسب، بل نتخطاها إلى مستوى أعلى. منذ عام ٢٠١٦ انطلقنا في رحلة بناء بنية تحتية مستدامة لضواح تنبض بالحياة وفضاءات عمرانية تعيد صياغة فن عيش الحياة. تحيط وجهاتنا السكان والزوار بمختلف أبعاد الحياة السلسة، وذلك من خلال التخطيط المدروس لمواقع المرافق الهامة على بعد دقائق، كمراكز التسوق والمساحات الخضراء في خطوة لإثراء ملامح الحياة وأنماطها المتنوعة في كل يوم. تحرص NHC في كل ما تبنيه على تنمية ازدهار عمراني ينعم فيه الفرد والعائلات بالرخاء وإحداث نقلة ترتقي بتجربتهم وتقبل بهم على الغد باستثمار ينمي قيمته على مدى الأعوام.

تفخر اجدان بشراكتها الاستراتيجية مع شركة NHC المختصة بتطوير وجهات عمرانية تمنح الجميع حياة أفضل. لطالما ارتبط اسم شركة اجدان بجودة الحياة ، وتطوير الواجهات والقدرة على الإبداع والتميز ، ولأننا نؤمن بأنسة المدن ، وأن جودة الحياة جزء من محيطنا وثقافتنا فإننا نسعى باستمرار لتقديم تجربة فريدة ، يمكن من خلالها أن نثري مجتمعنا ونلهم بها محيطنا ونرضي عملاءنا من هنا قررنا إطلاق "داره" لتكون مختصة في تطوير المشاريع السكنية، وتكون ملهمة بالتصاميم والاستخدام الأمثل للمساحات، مع مراعاتها لمتطلبات الأسرة السعودية

اجدان AJDAN

داره

وتُعد داره اول مشاريع شركة اجدان للتطوير العقاري بالشراكة مع NHC. حيث نعمل في مشاريع داره على تطوير مجتمعات متكاملة تليق بالبيئة العمرانية في المملكة العربية السعودية وتحقق تطلعات الأسرة السعودية بقيم تنافسية وجودة عالية. كما نسعى لتطوير وحدات سكنية في العديد من مدن ومناطق المملكة كالرياض وجدة وصفوى والمدينة المنورة ومكة المكرمة وغيرها.

+7,200 وحدة سكنية
تحت الإنشاء

923 وحدة سكنية
منفذة

+8,620

مجموع الوحدات المطورة
وقيد التطوير

+3.25 مليون

إجمالي مساحة البناء للمشاريع
السكنية والتجارية

22 مشروع

إجمالي عدد المشاريع
تحت الإنشاء

+25 مشروع

تم توقيعها



داره سكني

RESIDENCES BY AJDAN

داره

—
2025

