

سدايم
SADAYEM

داره

RESIDENCES BY AJDAN

اجدان
AJDAN

سدايم

SADAYEM
BY NHC



داره



ال

لطالما ارتبط اسم شركة اجدان بجودة الحياة ، وتطوير الوجهات والقدرة على الإبداع والتميز ، ولأننا نؤمن بأنسة المدن ، وأن جودة الحياة جزء من محيطنا وثقافتنا ، فإننا نسعى باستمرار لتقديم تجربة فريدة ، يمكن من خلالها أن نثري مجتمعنا ونلهم بها محيطنا ونرضي عملاءنا من هنا قررنا إطلاق "داره" لتكون مختصة في تطوير المشاريع السكنية، وتكون ملهمة بالتصاميم والاستخدام الأمثل للمساحات، مع مراعاتها لمتطلبات الأسرة السعودية

+8621

مجموع الوحدات المطورة
وقيد التطوير

+3.25 مليون

إجمالي مساحة البناء للمشاريع
السكنية والتجارية

23 مشروع

إجمالي عدد المشاريع
تحت الإنشاء

6 مشاريع

تم توقيعها

اجدان
AJDAN
داره

داره هي أحد منتجات شركة اجدان للتطوير العقاري بالشراكة مع NHC. نعمل في مشاريع داره على تطوير مجتمعات متكاملة تليق بالبيئة العمرانية في المملكة العربية السعودية وتحقيق تطلعات الأسرة السعودية بقيم تنافسية وجودة عالية. تسعى داره لتطوير وحدات سكنية في العديد من مدن ومناطق المملكة كالرياض وجدة وصفوى والمدينة المنورة ومكة المكرمة.

+7,200 وحدة سكنية
تحت الإنشاء

923 وحدة سكنية
منفذة

مجتمعات تحيا بقربك



سدايم
SADAYEM
BY NHC

سدايم
SADAYEM

داره

سدايم SADAYEM BY NHC

داره

وفق أسلوب حياة عصري يُعمر قُرب نسيم البحر الأحمر.. تطلق NHC **وجهة سدايم**، ضاحية سكنية متكاملة الخدمات والمرافق صُممت لترتقي بجودة حياتك في مدينة جدة، في مساحة تتجاوز الـ 3,000,000 م² قرب مدينة البحيرات. تصمم مجتمعات سكنية وسط مساحات خضراء صحية، وتتكامل بالمرافق الحيوية، لتعزيز الإستدامة والحياة الإجتماعية لتلبي تطلعات إثراء جودة الحياة.



حياة مجتمعية آمنة



مرافق تعليمية



مراكز تجارية



حدائق



تجارب ترفيهية
منوعة



مسطحات خضراء



مرافق صحية



مرافق رياضية

حياتك،
قرب
البحر



مجمع مدارس
تعليم أساسي
(بنين)

مجمع مدارس
تعليم أساسي
(بنات)

حديقة

حديقة

حديقة

حديقة

مسجد محلي

حديقة

المخطط العام



تُهندس مشاريع داره السكنية تصاميمها بطريقة عملية، وعصرية، ذات حلول سكنية مُتقنة نستلهمها من احتياجات الأسرة السعودية بهدف الإمتثال لرفع جودة الحياة في المملكة العربية السعودية. حيث ينعكس ذلك بتضمن فلل دائرة سدايم عددا من غرف النوم الواسعة، غرف جلوس وصالات، مطابخ، مساحات خارجية تناسب خصوصية عائلتك ومواقف مخصصة.

250 م²
مساحة أرض تبدأ من

532 وحدة
عدد الوحدات

10
عدد الفأجج

سدايم
SADAYEM
داره

نعمل في مشاريع داره على تطوير
مجتمعات متكاملة ترتقي بجودة
الحياة والبيئة العمرانية في المملكة
العربية السعودية تحقيقاً لتطلعات
رؤية المملكة العربية السعودية 2030

تملك دارك في إحدى مجتمعاتنا
الملهمة للإرتقاء بأفضل جودة حياة.

اجدان
AJDAN

داره



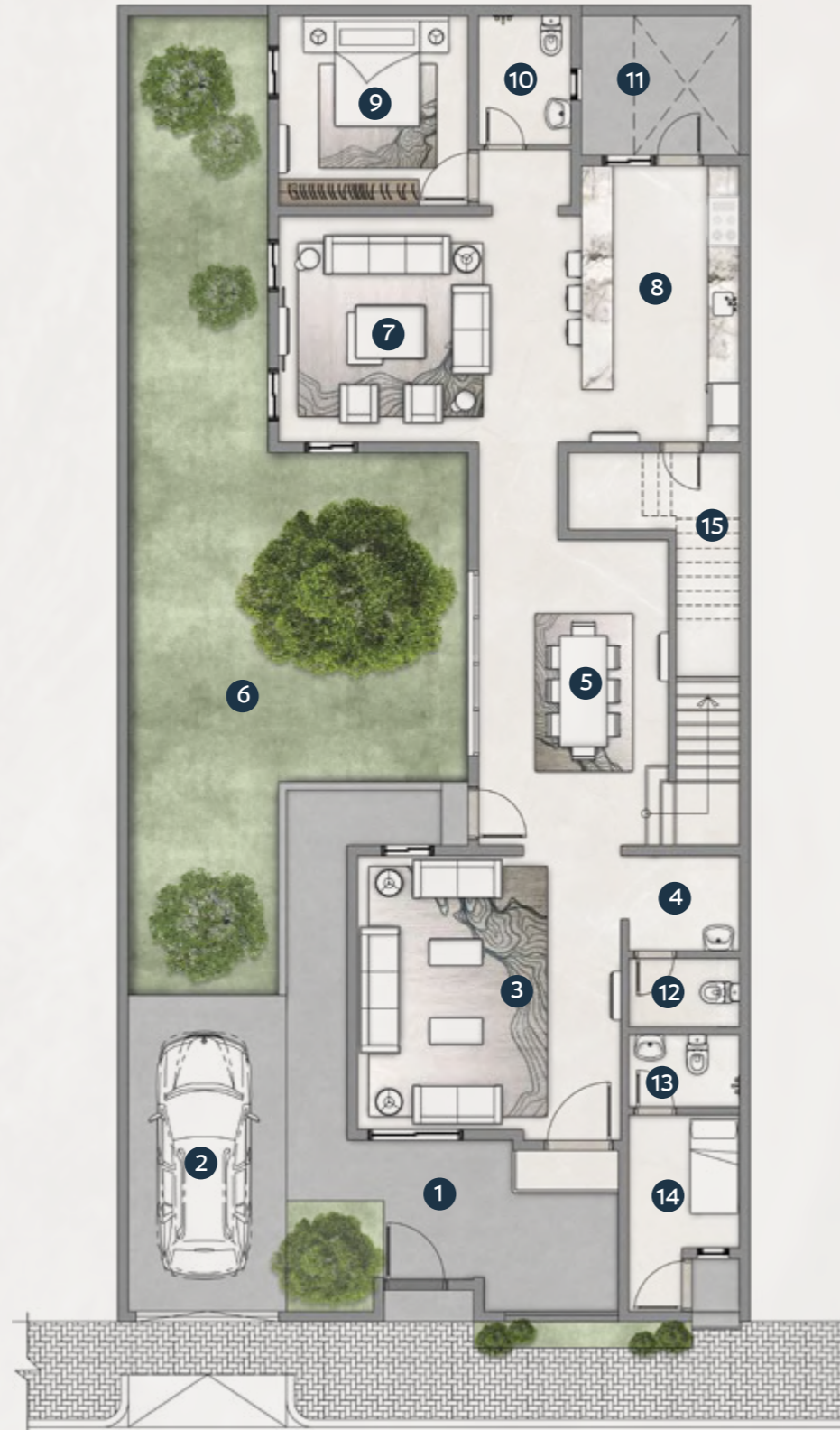
النوع الأول

فيلا V1A

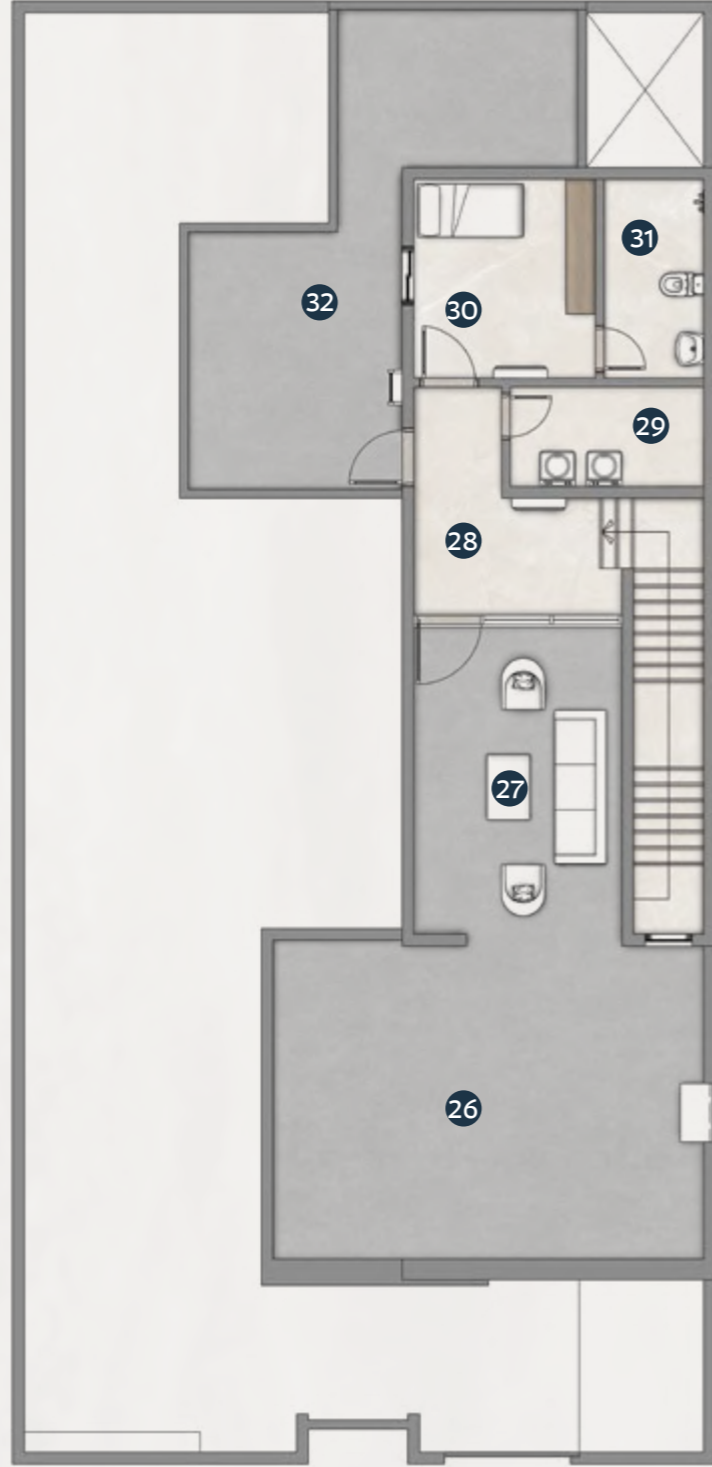
مساحة الأرض
300 م²

مسطح البناء
362.08 م²

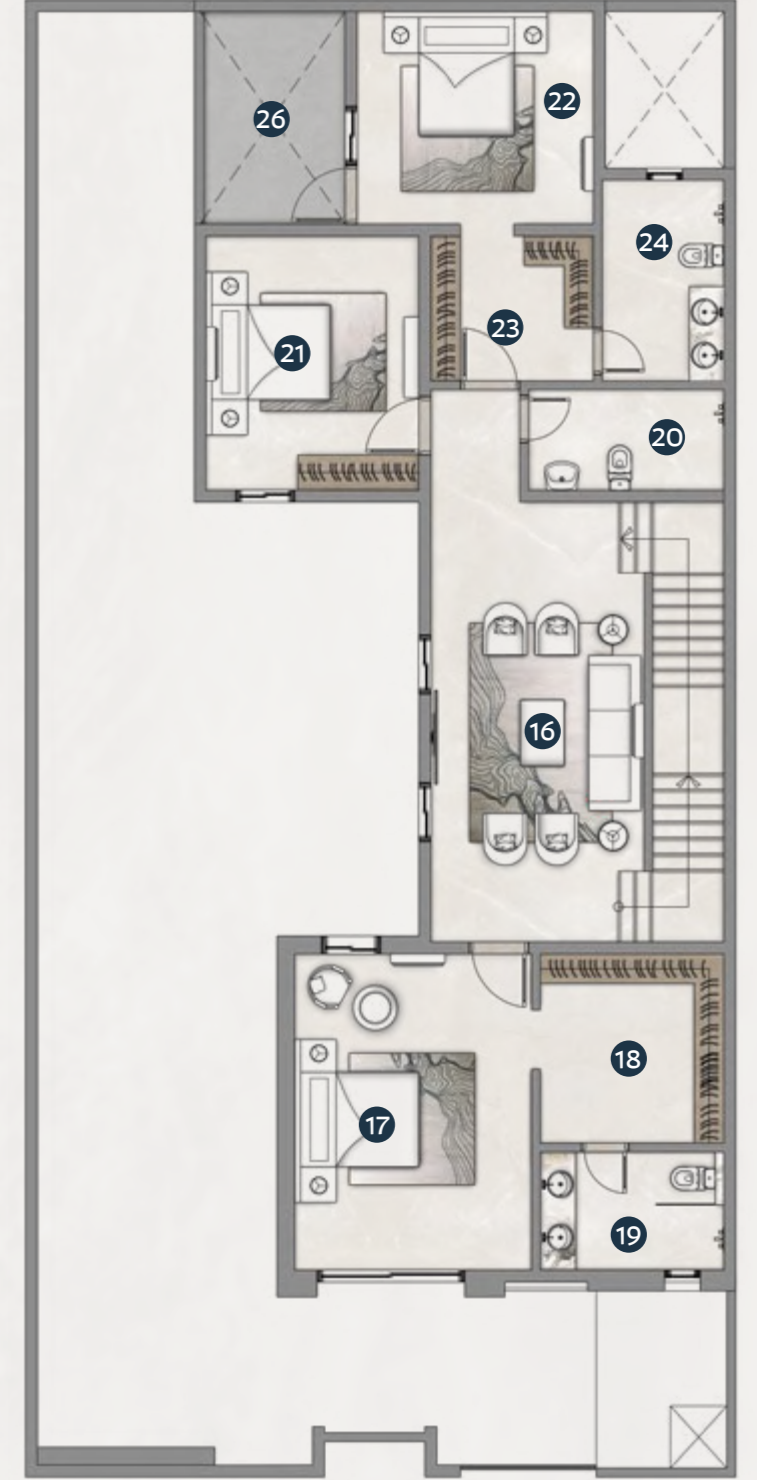
1 المدخل	2 X 1	6 الحديقة الخارجية	7.6 X 6.4	11 مطبخ غير مسقوف	3 X 2.6
2 الكراج	6 X 3.2	7 الصالون	4.3 X 5.7	12 دورة المياه	2.1 X 1.3
3 المجلس	5.2 X 5	8 المطبخ الأمريكي	5.2 X 3	13 غرفة السائق	3.7 X 2.1
4 مغسلة المجلس	2.1 X 1.8	9 غرفة النوم	3.6 X 3.6	14 دورة مياه السائق	1.3 X 2.1
5 غرفة الطعام	5.8 X 3.6	10 دورة المياه	2.4 X 1.7	15 الدرج	7.4 X 1.2



3.4 X 1.7	دورة مياه العاملة	31	7.3 X 5.7	مساحة خارجية	26
4.1 X 2.7	مساحة خارجية	32	5.2 X 3.5	جلسة خارجية	27
			3.9 X 1.5	الممر	28
			1.7 X 3.3	غرفة الغسيل	29
			3.4 X 3.1	غرفة العاملة	30



4.3 X 3.6	غرفة النوم	21	5 X 3.6	الصالة	16
4.3 X 3.6	غرفة نوم ماستر	22	5.3 X 4	غرفة نوم ماستر	17
2.7 X 2.4	غرفة الملابس	23	3.2 X 2.6	غرفة الملابس	18
3.4 X 2	دورة المياه	24	3.4 X 2	دورة المياه	19
3.6 X 2.5	البالكونية	25	2 X 3.1	دورة المياه	20





عناصر

فيلا V1A

٧ دورات مياة

٤ غرف نوم

صالتين

غرفة طعام

مجلس

مطبخ امريكي

غرفة عاملة
وسائق

غرفة غسيل

مخزن

غرف ملابس

بالكونيات و
مساحات خارجية

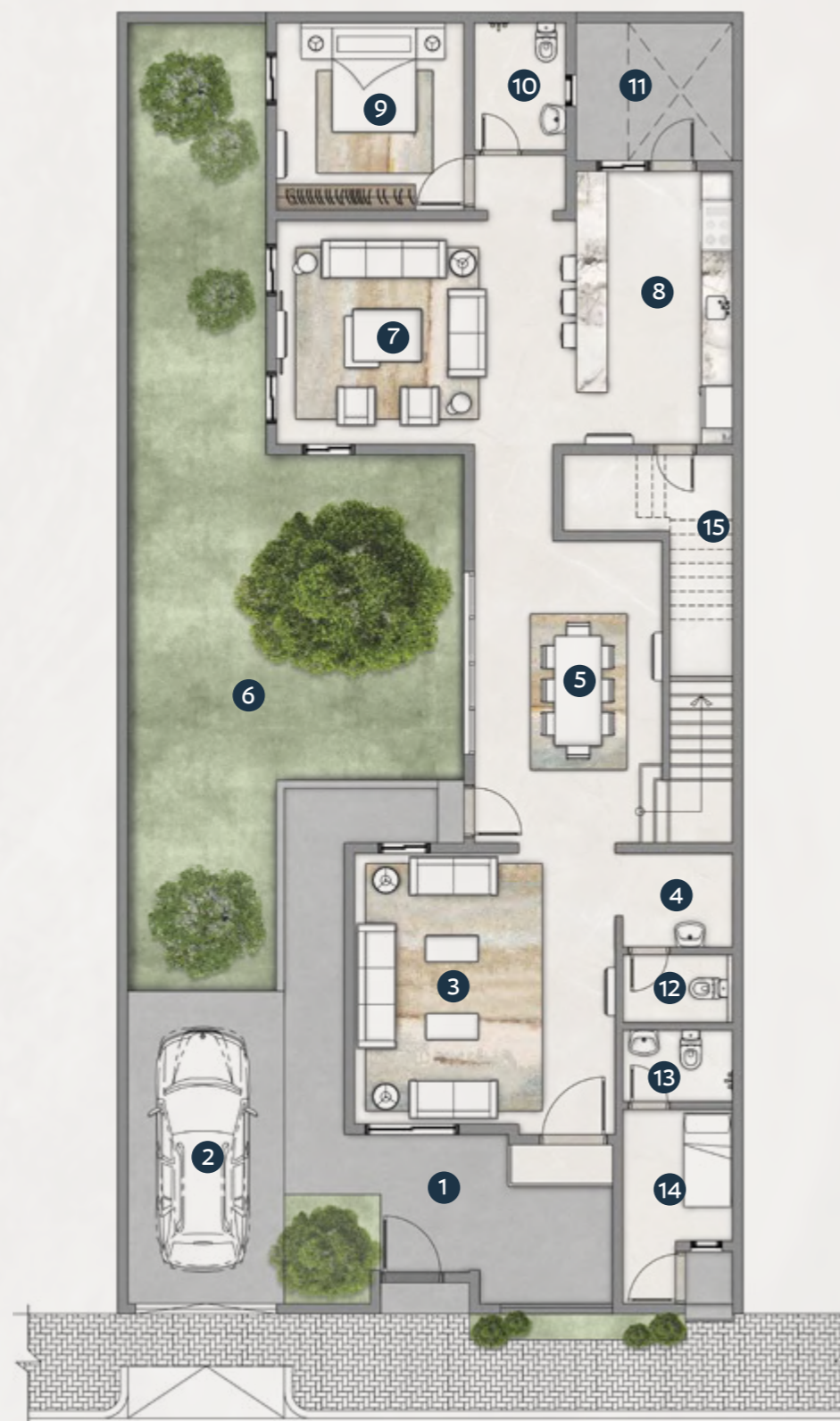
النوع الثاني

فيلا V1B

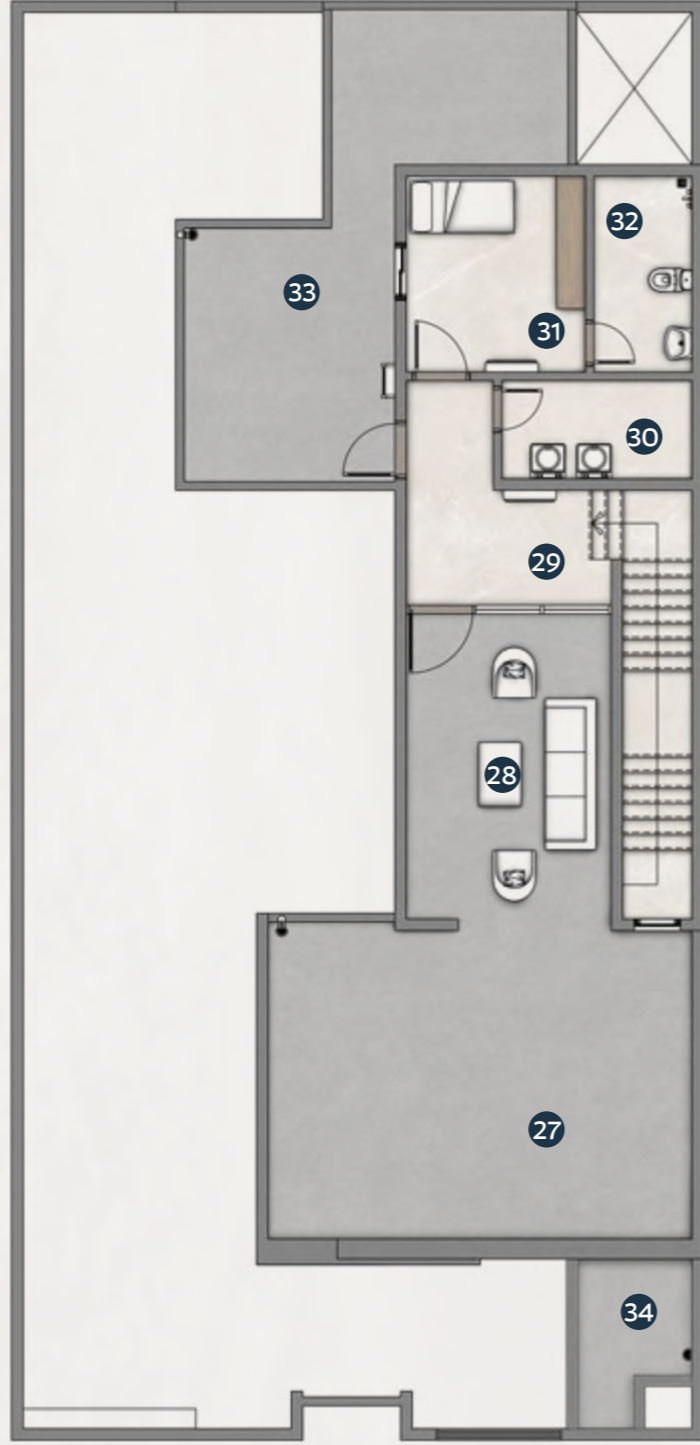
مساحة الأرض
300 م²

مسطح البناء
363.45 م²

1 المدخل	2 X 1	6 الحديقة الخارجية	7.6 X 6.4	11 مطبخ غير مسقوف	3 X 2.6
2 الكراج	6 X 3.2	7 الصالون	4.3 X 5.7	12 دورة المياه	1.3 X 2.4
3 المجلس	5.2 X 5	8 المطبخ الأمريكي	5.2 X 3	13 غرفة السائق	3.7 X 2.1
4 مغسلة المجلس	2.1 X 1.7	9 غرفة النوم	3.6 X 3.6	14 دورة مياه السائق	1.3 X 2.1
5 غرفة الطعام	5.8 X 3.6	10 دورة المياه	2.1 X 1.4	15 الدرج	7.4 X 1.2

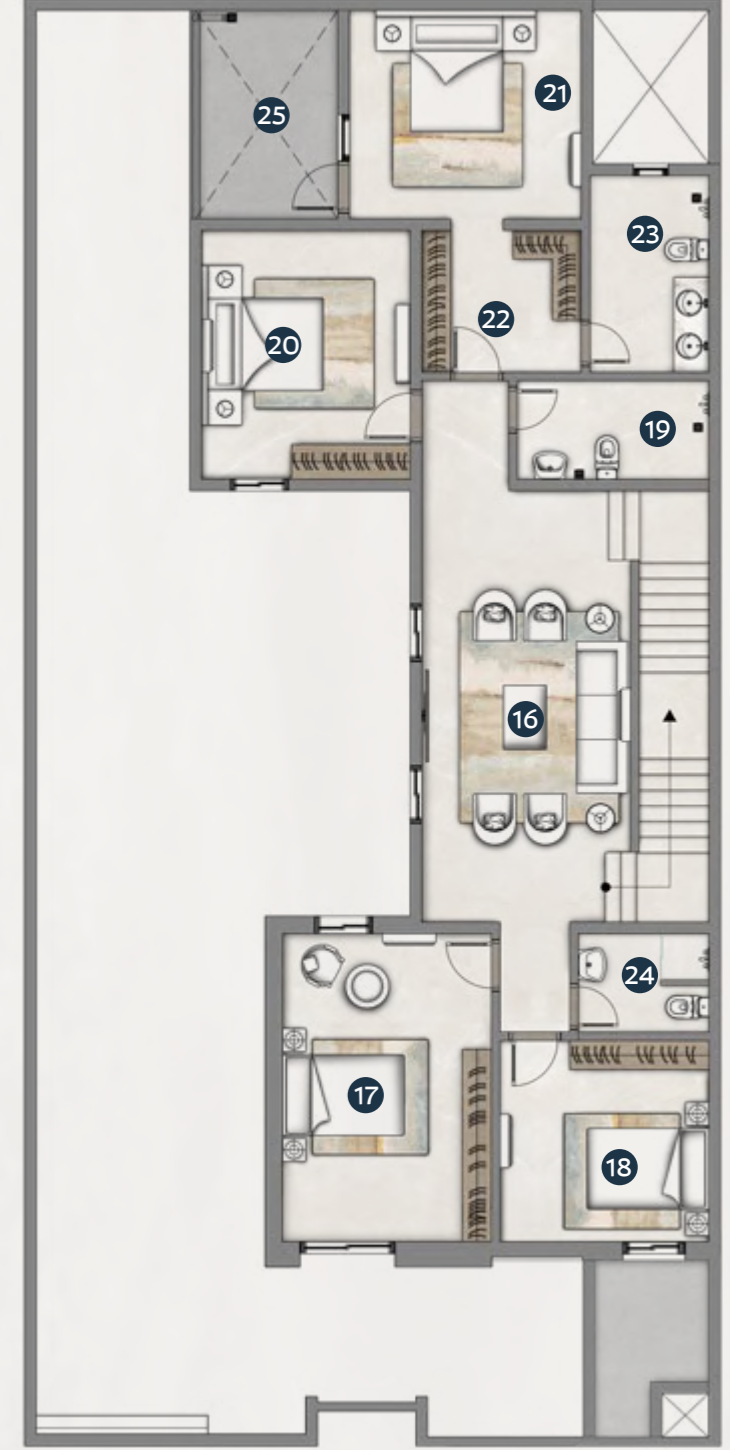


3.4 X 1.7	دورة مياة العاملة	32	7.3 X 5.7	المساحة الخارجية	27
4.1 X 2.7	المساحة الخارجية	33	5.2 X 3.5	جلسة خارجية	28
1.3 X 2.1	؟	34	3.9 X 1.5	الممر	29
			1.7 X 3.3	غرفة الغسيل	30
			3.4 X 3.1	غرفة العاملة	31



الدور الأثاني | فيلا V1B

4.3 X 3.6	غرفة نوم ماستر	21	7.4 X 3.6	الصالة	16
3.2 X 2.6	غرفة الملابس	22	5.3 X 3.6	غرفة النوم	17
3.4 X 2	دورة الميـساة	23	3.6 X 3.5	غرفة النوم	18
2.2 X 1.7	دورة الميـساة	24	2 X 3.1	دورة الميـساة	19
3.6 X 2.5	البالكونية	25	5.3 X 3.6	غرفة النوم	20



الدور الأول | فيلا V1B



عناصر

فيلا V1B

٧ دورات مياة

5 غرف نوم

صالتين

غرفة طعام

مجلس

مطبخ مغلق

غرفة عاملة
وسائق

غرفة غسيل

مخزن

غرف ملابس

بالكونيات و
مساحات خارجية

النوع الثالث

فيلا V2

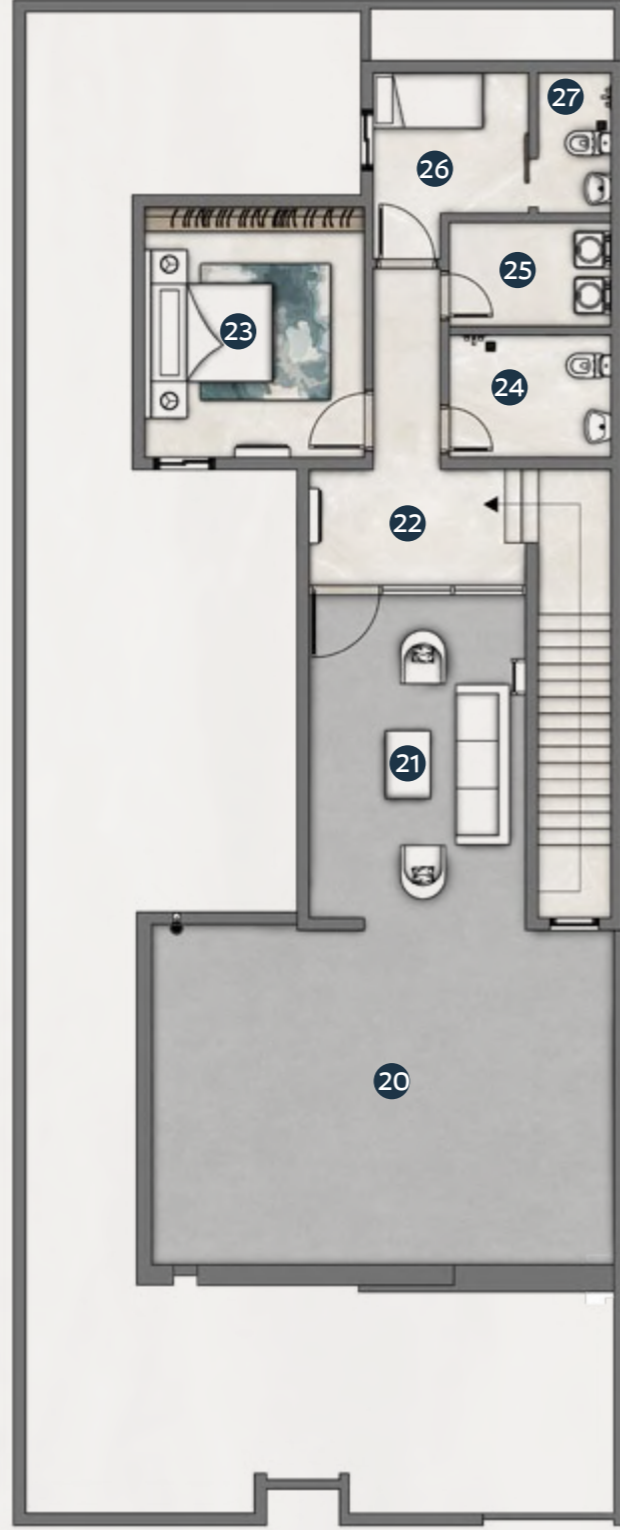
مساحة الأرض
250 م²

مسطح البناء
343.64 م²

1 المدخل	3.5 X 1.5	6 غرفة الطعام	5.8 X 3.6	11 المطبخ الخارجي	3.9 X 3
2 الكراج	6 X 3	7 السلج	7.4 X 1.2	12 الحديقة الخارجية	7.2 X 4.4
3 الجلوس	5 X 4	8 دورة المياه	1.5 X 1.3		
4 مغسلة المجلس	2.4 X 1.6	9 المغسلة	1.5 X 1.3		
5 دورة المياه	1.7 X 1.4	10 الصالة و غرفة الطعام	4.1 X 7.6		

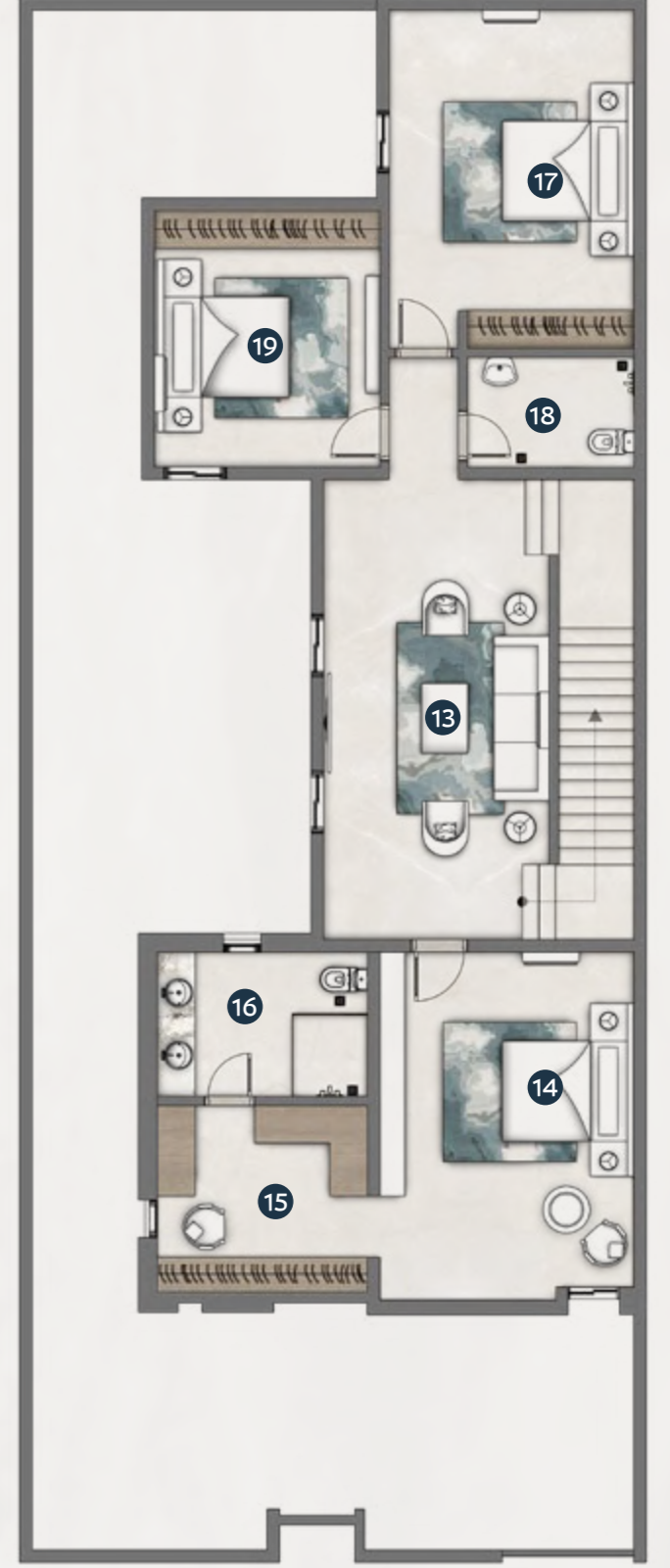


2.3 X 1.5	غرفة الغسيل	25	7.6 X 5.5	المساحة الخارجية	20
3 X 2.5	غرفة العاملة	26	5.3 X 3.5	جلسة خارجية	21
2.3 X 1.2	دورة مياة العاملة	27	3.5 X 1.9	الممر	22
			4.1 X 3.6	غرفة النوم	23
			3 X 1.5	دورة الميـاة	24



فيلا V2 | الدور الثاني

2.6 X 1.7	دورة الميـاة	18	7.3 X 3.6	الصالة	13
4.1 X 3.6	غرفة النوم	19	5.5 X 3.9	غرفة نوم ماستر	14
			3.3 X 2.3	دورة الميـاة	15
			3.3 X 3.1	غرفة الملابس	16
			3.9 X 5.4	غرفة النوم	17



فيلا V2 | الدور الأول



عناصر

فيلا V2

6 دورات مياة

4 غرف نوم

صالتين

غرفة طعام

مجلس

مطبخ امريكي

غرفة عاملة

غرفة غسيل

مخزن

غرف ملابس

بالكونات و
مساحات خارجية

النوع الرابع

فيلا V3A

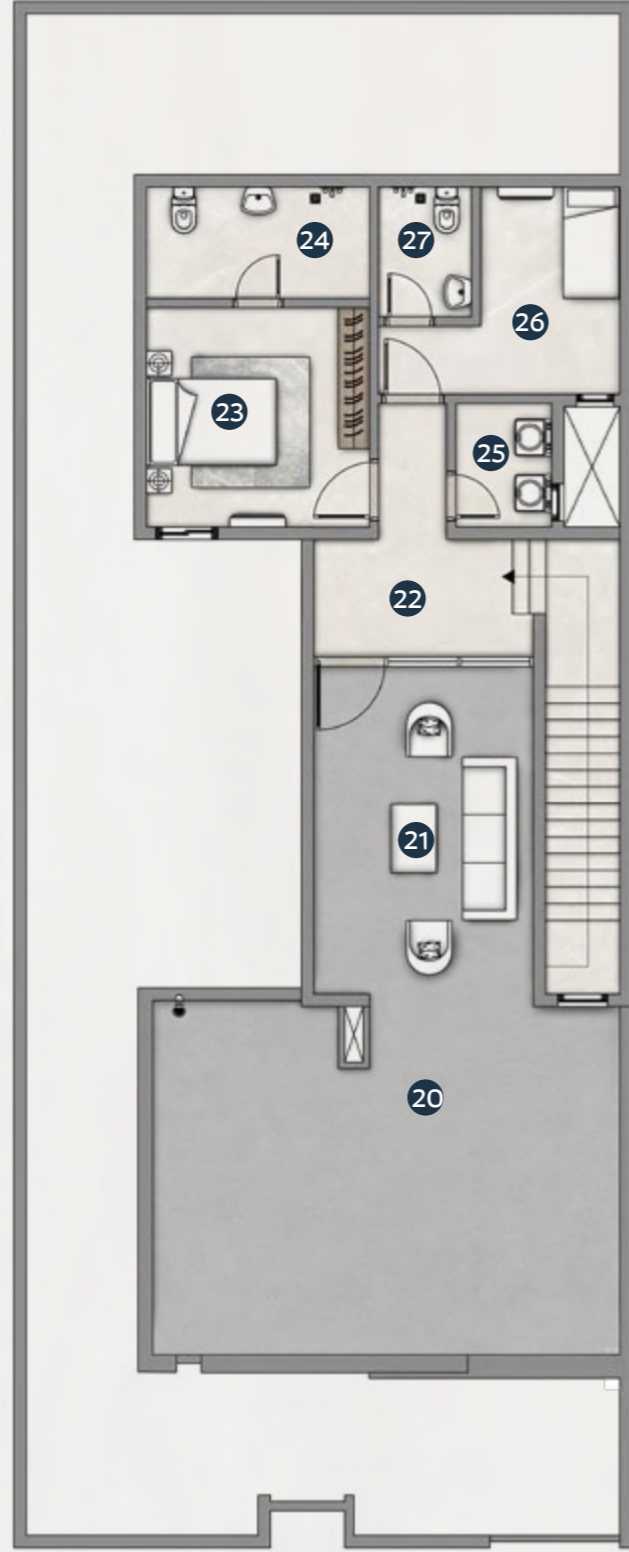
مساحة الأرض
250

مسطح البناء
338.79

2.5 X 2.1	المطبخ الخارجي	11	5.8 X 3.6	غرفة الطعام	6	2.6 X 1.5	المدخل	1
5.4 X 3.9	الحديقة الخارجية	12	5.7 X 1.2	الدرج	7	6 X 3	الكراج	2
1.5 X 1.3			دورة المياه	8	5 X 4	المجلس	3	
2.4 X 1.6			المغسلة	9	2.4 X 1.6	مغسلة المجلس	4	
7.6 X 1.4			الصالة و المطبخ	10	1.4 X 1.3	دورة المياه	5	

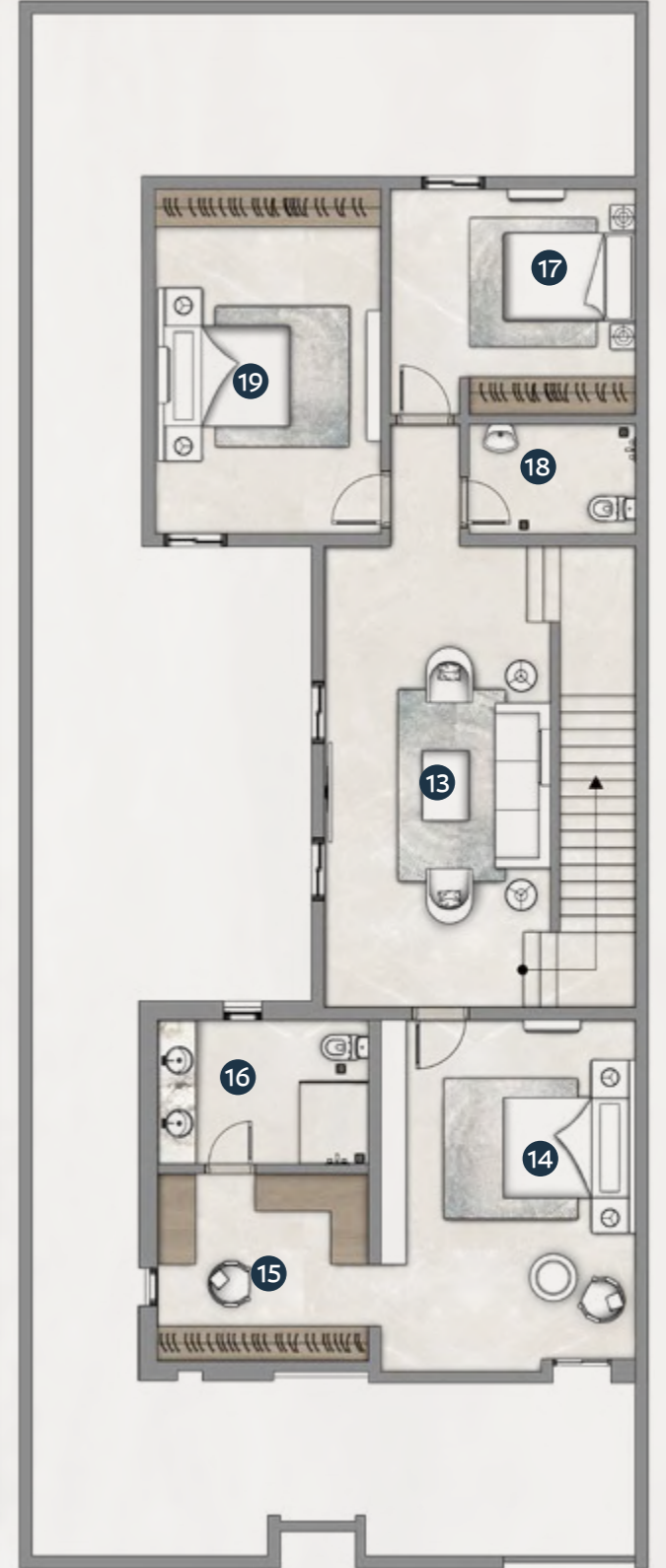


2 X 1.5	غرفة الغسيل	25	7.6 X 5.5	المساحة الخارجية	20
3.9 X 3.3	غرفة العاملة	26	5.3 X 3.5	جلسة خارجية	21
2.1 X 1.5	دورة مياة العاملة	27	3.5 X 1.9	الممر	22
			3.6 X 3.5	غرفة النوم	23
			3.6 X 1.8	دورة الميـاة	24



فيلا V3A | الدور الأول

2.6 X 1.7	دورة الميـاة	18	7.3 X 3.6	الصالة	13
3.9 X 3.6	غرفة النوم	19	5.8 X 4	غرفة نوم ماستر	14
			3.3 X 2.3	دورة الميـاة	15
			3.3 X 3.1	غرفة الملابس	16
			4.3 X 3.6	غرفة النوم	17



الدور الثاني | فيلا V3A



عناصر

فيلا V3A

6 دورات مياة

4 غرف نوم

صالتين

غرفة طعام

مجلس

مطبخ امريكي

غرفة عاملة

غرفة غسيل

مخزن

غرف ملابس

بالكونيات و
مساحات خارجية

النوع الخامس

فيلا V3B

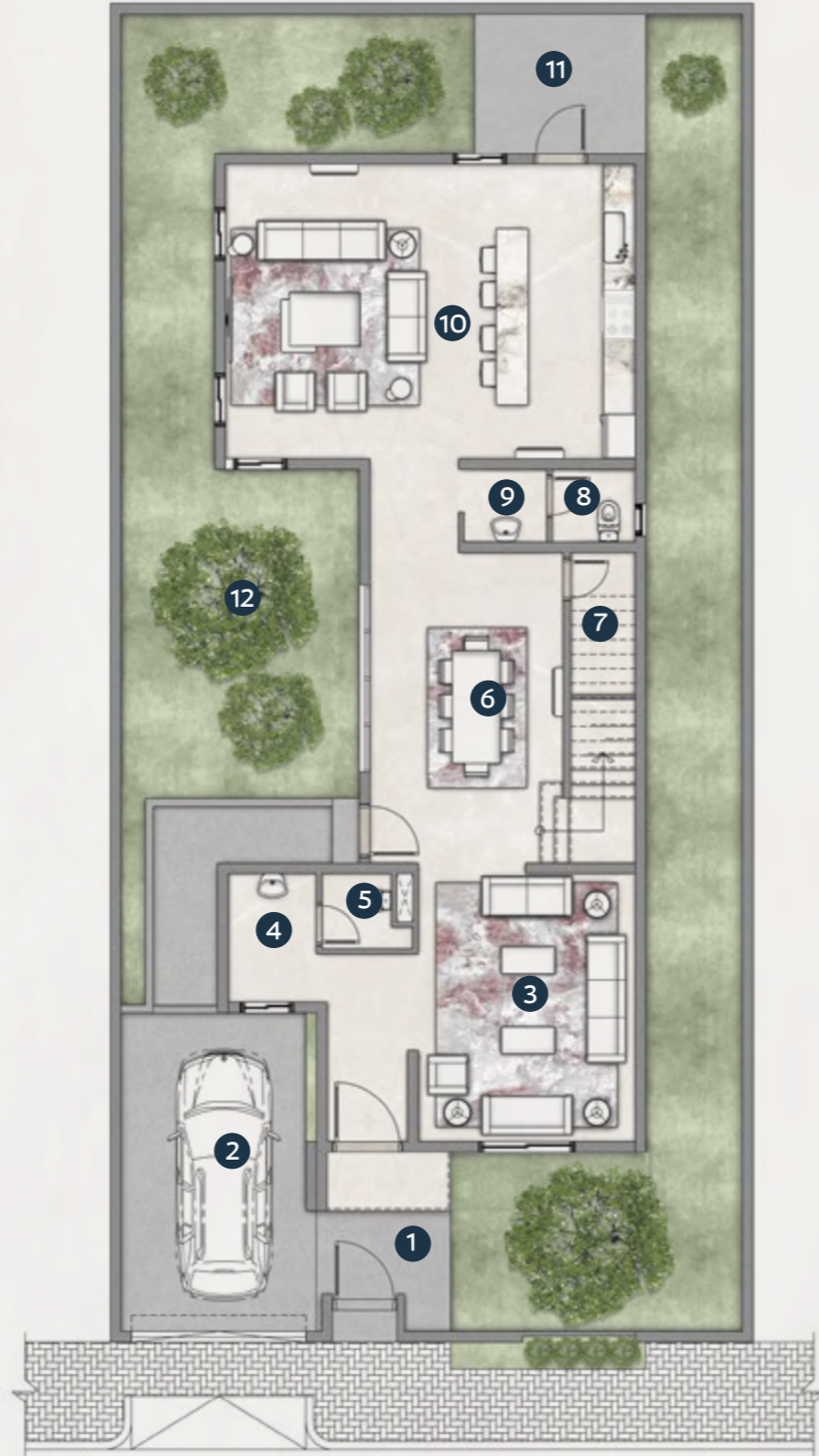
مساحة الأرض

300 م²

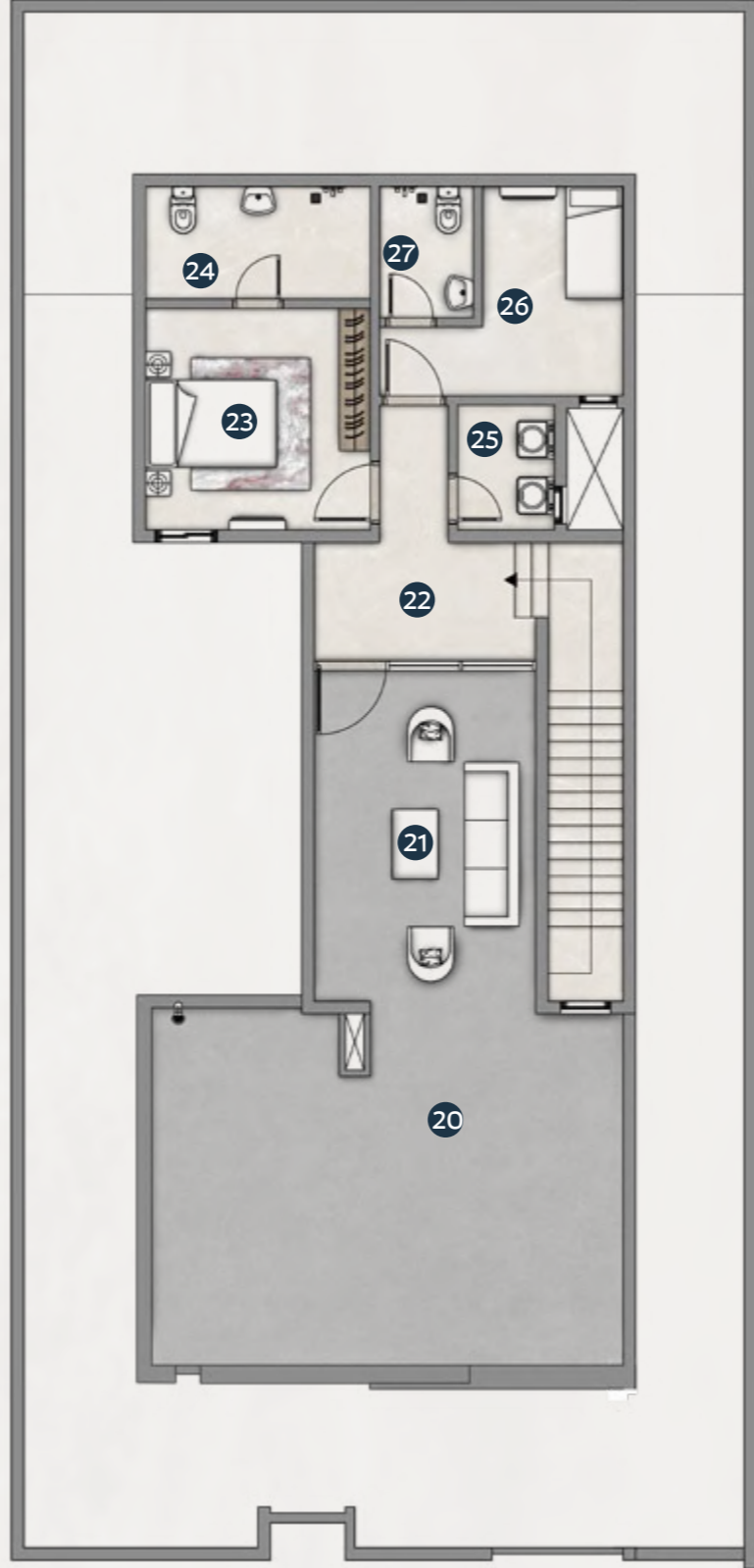
مسطح البناء

338.79 م²

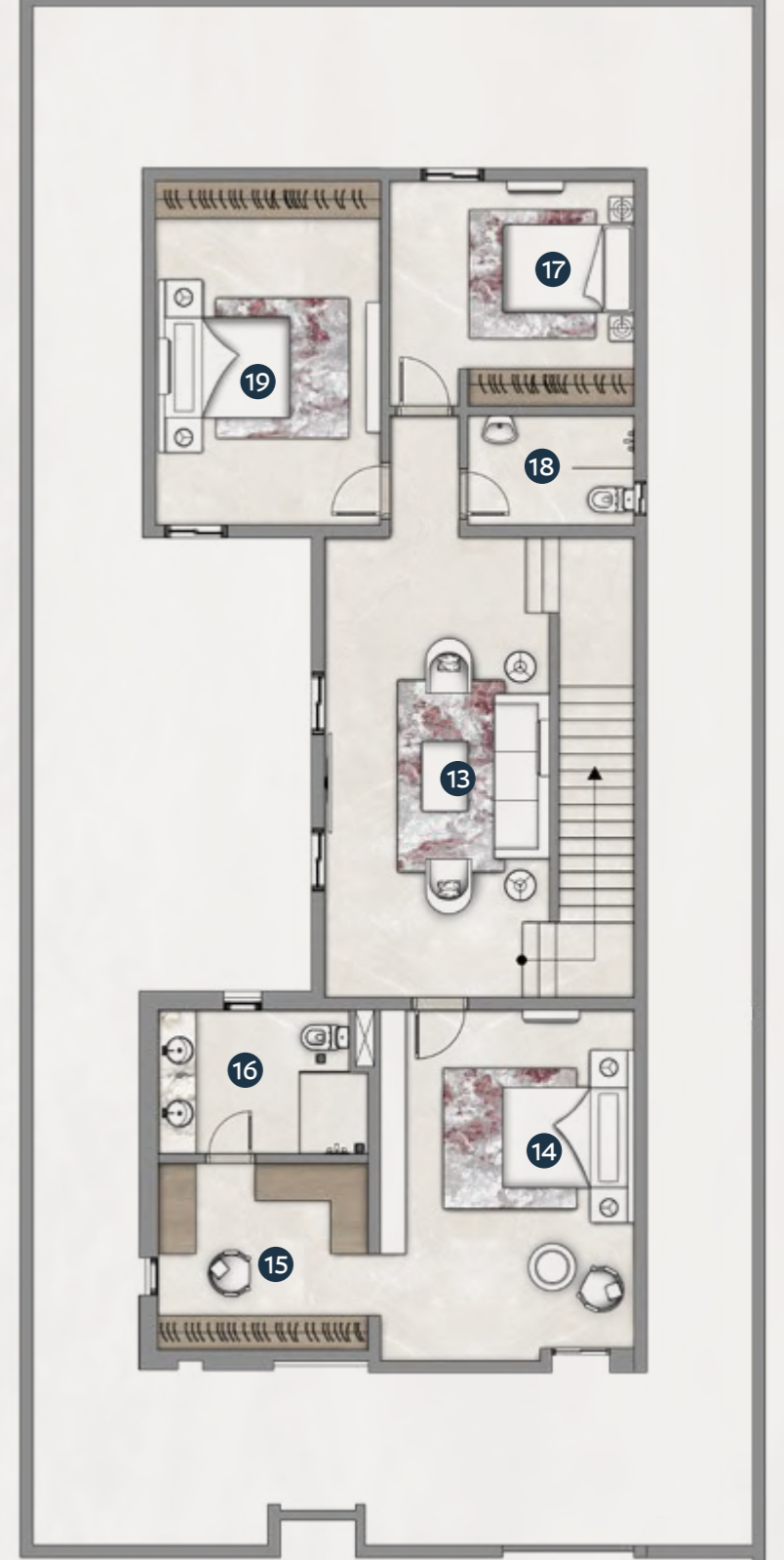
1 المدخل	2.6 X 1.5	6 غرفة الطعام	5.8 X 3.6	11 المطبخ الخارجي	2.5 X 2.1
2 الكراج	6 X 3	7 الدرج	5.7 X 1.2	12 الحديقة الخارجية	5.4 X 3.9
3 الجلوس	5 X 4	8 دورة المياه	1.5 X 1.3		
4 مغسلة الجلس	2.4 X 1.6	9 المغسلة	2.4 X 1.6		
5 دورة المياه	1.4 X 1.3	10 الصالة و المطبخ	7.6 X 1.4		



2 X 1.5	غرفة الغسيل	25	7.6 X 5.6	المساحة الخارجية	20
3.9 X 3.3	غرفة العاملة	26	5.3 X 3.5	جلسة خارجية	21
2.1 X 1.5	دورة مياة العاملة	27	3.5 X 1.9	الممر	22
			3.6 X 3.5	غرفة النوم	23
			3.6 X 1.8	دورة الميـساة	24



2.6 X 1.7	دورة الميـساة	18	7.3 X 3.6	الصالة	13
3.9 X 3.6	غرفة النوم	19	5.8 X 4	غرفة نوم ماستر	14
			3.3 X 2.3	دورة الميـساة	15
			3.3 X 3.1	غرفة الملابس	16
			5.5 X 3.6	غرفة النوم	17





عناصر

فيلا V3B

6 دورات مياة

4 غرف نوم

صالتين

غرفة طعام

مجلس

مطبخ امريكي

غرفة عاملة

غرفة غسيل

مخزن

غرف ملابس

بالكونات و
مساحات خارجية

النوع السادس

فيلا V4A

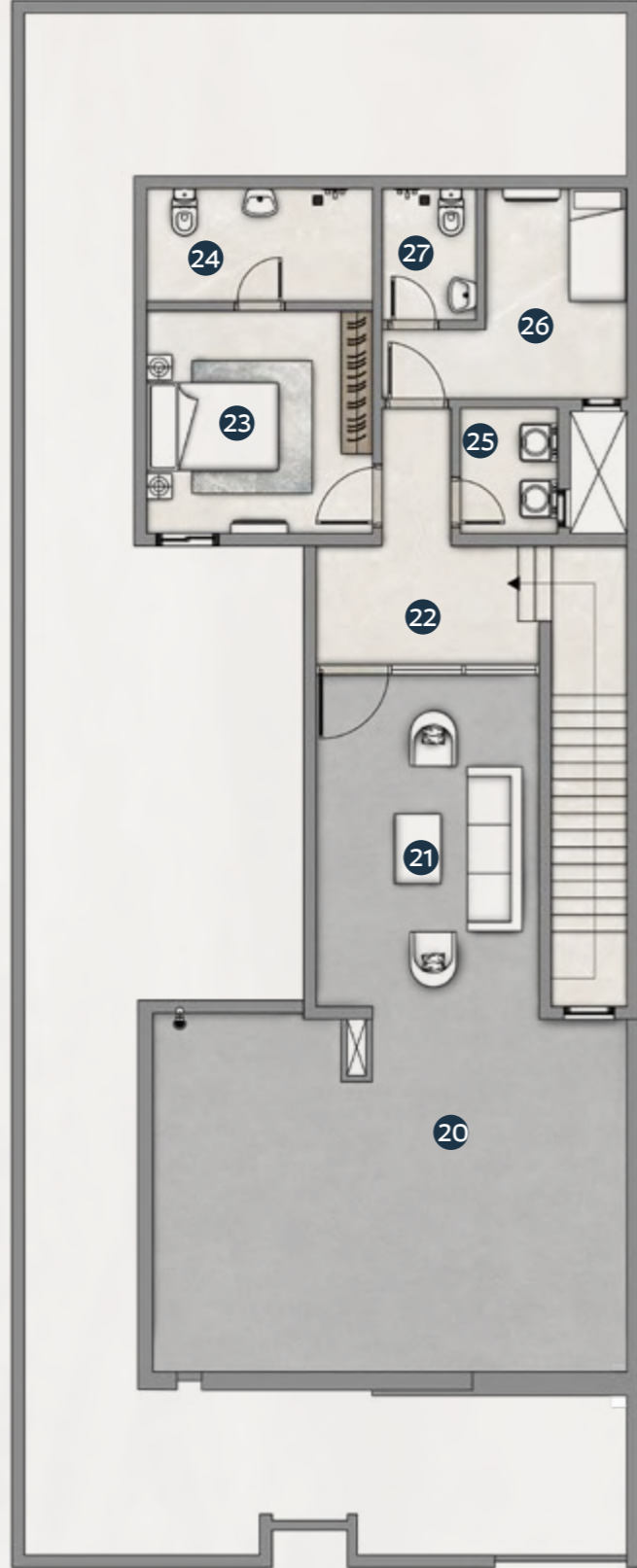
مساحة الأرض
275 م²

مسطح البناء
338.79 م²

1 المدخل	2.6 X 1.5	6 غرفة الطعام	5.8 X 3.6	11 المطبخ الخارجي	5.3 X 3.3
2 الكراج	6 X 3.2	7 الدرج	6.7 X 1.2	12 الحديقة الخارجية	7.2 X 4.4
3 الجلوس	5 X 4	8 دورة المياه	1.5 X 1.3		
4 مغسلة الجلس	2.4 X 1.6	9 المغسلة	1.5 X 1.3		
5 دورة المياه	1.7 X 1.4	10 الصالة و المطبخ	7.6 X 5.5		

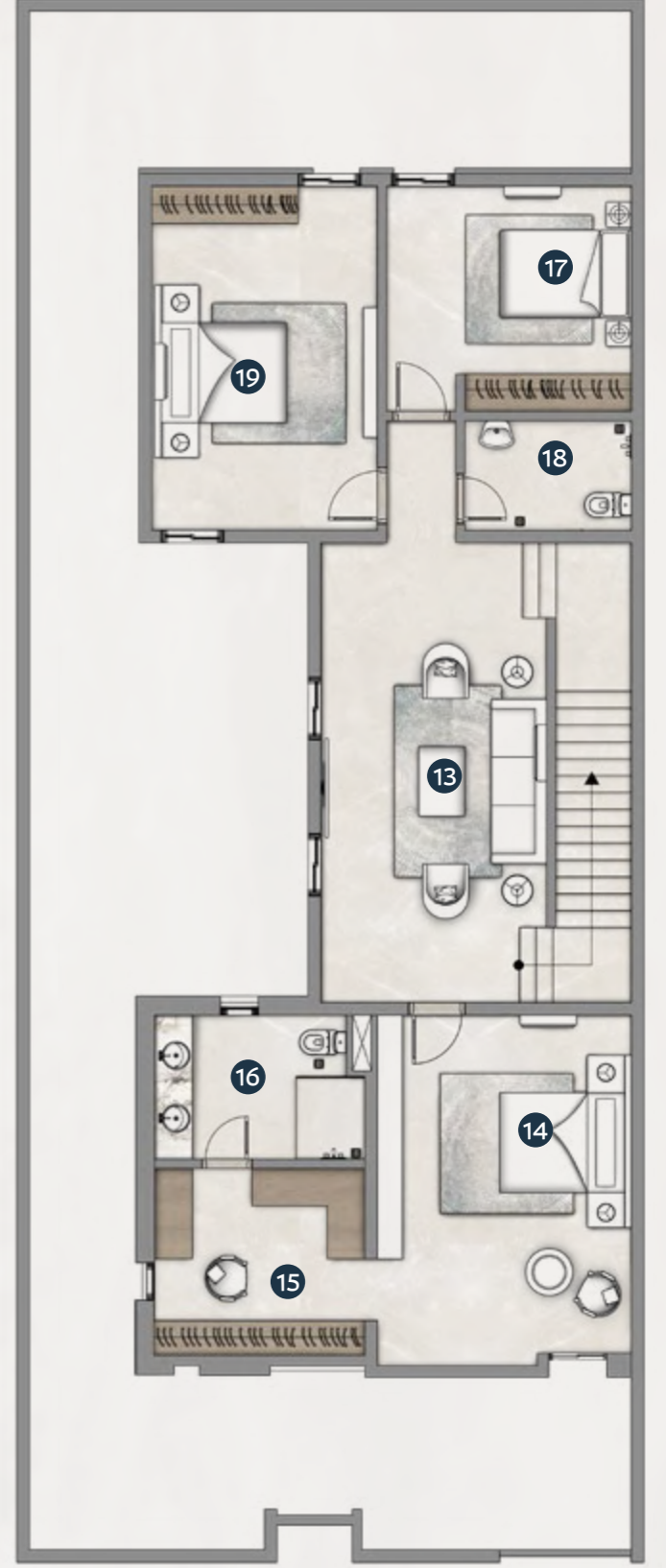


2 X 1.5	غرفة الغسيل	25	7.6 X 5.6	المساحة الخارجية	20
3.9 X 3.3	غرفة العاملة	26	5.3 X 3.5	جلسة خارجية	21
2.1 X 1.5	دورة مياة العاملة	27	3.5 X 1.9	الممر	22
			3.6 X 3.5	غرفة النوم	23
			3.6 X 1.8	دورة الميـاة	24



فيلا V4A | الدور الثاني

2.6 X 1.7	دورة الميـاة	18	7.3 X 3.6	الصالة	13
5.5 X 3.6	غرفة النوم	19	5.8 X 4	غرفة نوم ماستر	14
			3.3 X 2.3	دورة الميـاة	15
			3.3 X 3.1	غرفة الملابس	16
			3.6 X 3.6	غرفة النوم	17



فيلا V4A | الدور الأول



عناصر

فيلا V4A

6 دورات مياة

4 غرف نوم

صالتين

غرفة طعام

مجلس

مطبخ امريكي

غرفة عاملة

غرفة غسيل

مخزن

غرف ملابس

بالكونيات و
مساحات خارجية

النوع السابع

فيلا V4B

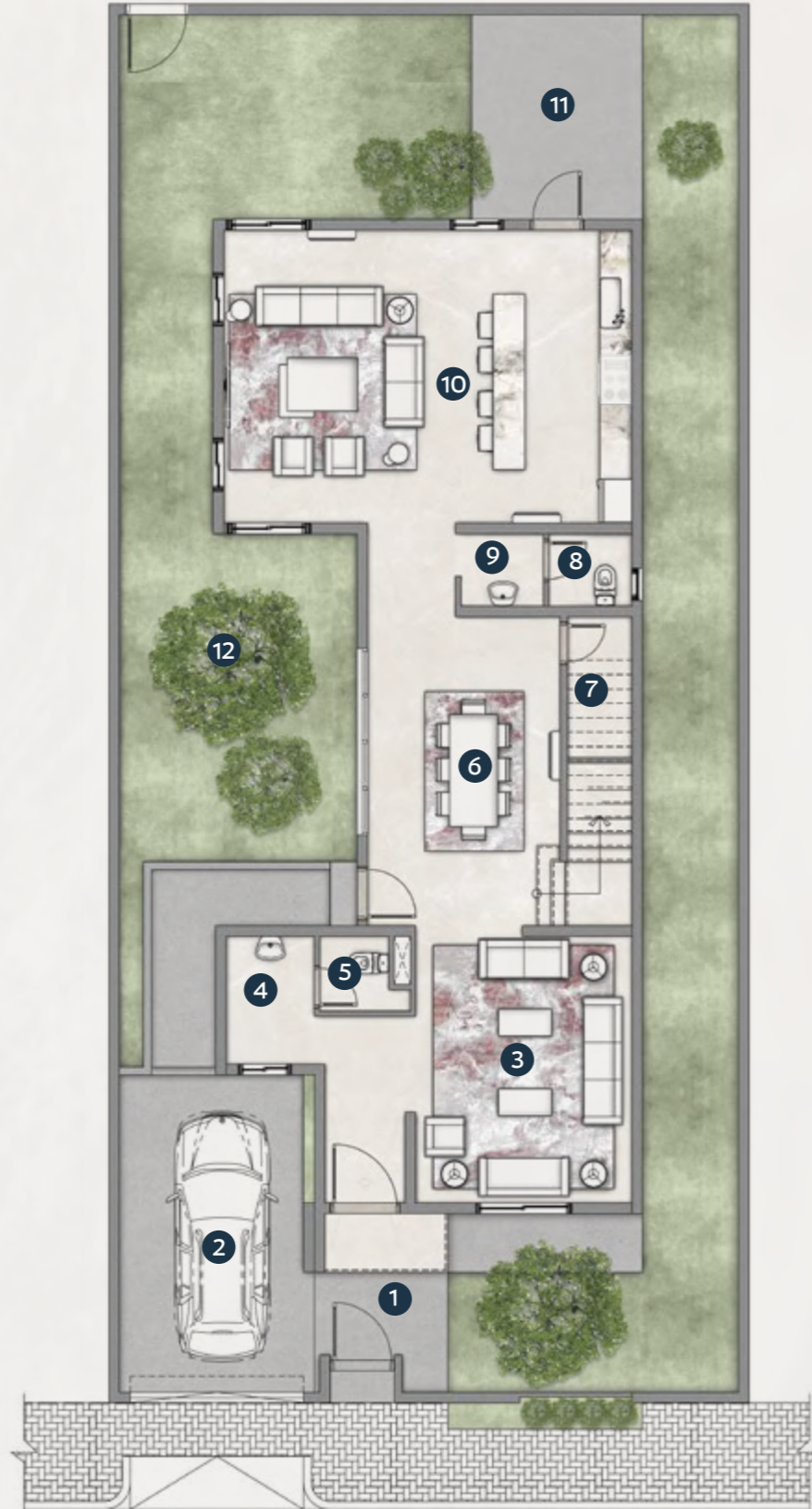
مساحة الأرض

330 م²

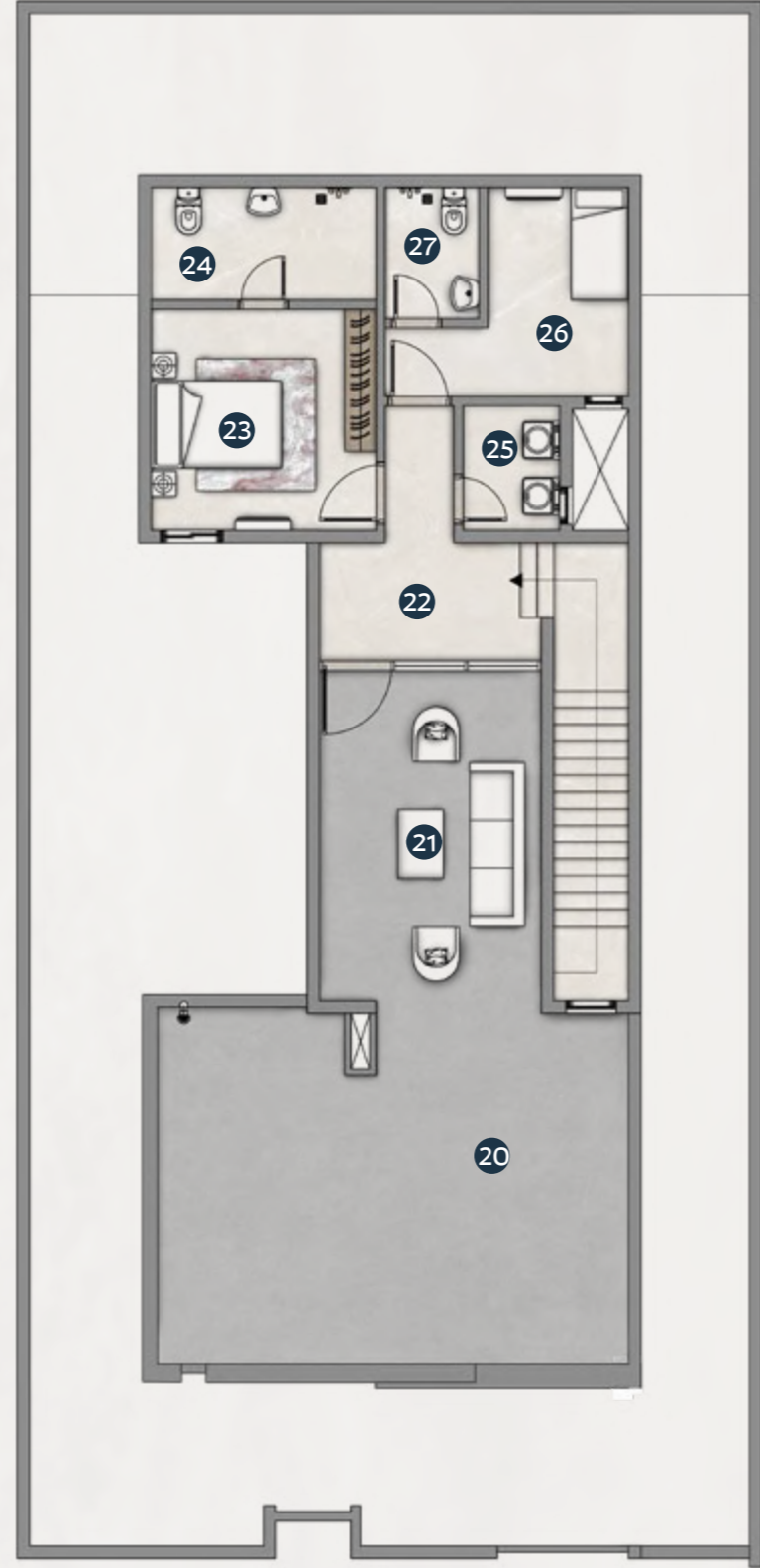
مسطح البناء

338.79 م²

1 المدخل	2.6 X 1.5	6 غرفة الطعام	5.8 X 3.6	11 المطبخ الخارجي	5.3 X 3.3
2 الكراج	6 X 3.2	7 الدرج	5.7 X 1.2	12 الحديقة الخارجية	7.2 X 4.4
3 الجلوس	5 X 4	8 دورة المياه	1.5 X 1.3		
4 مغسلة الجلس	2.4 X 1.6	9 المغسلة	1.5 X 1.3		
5 دورة المياه	1.3 X 1.4	10 الصالة و المطبخ	7.6 X 5.5		

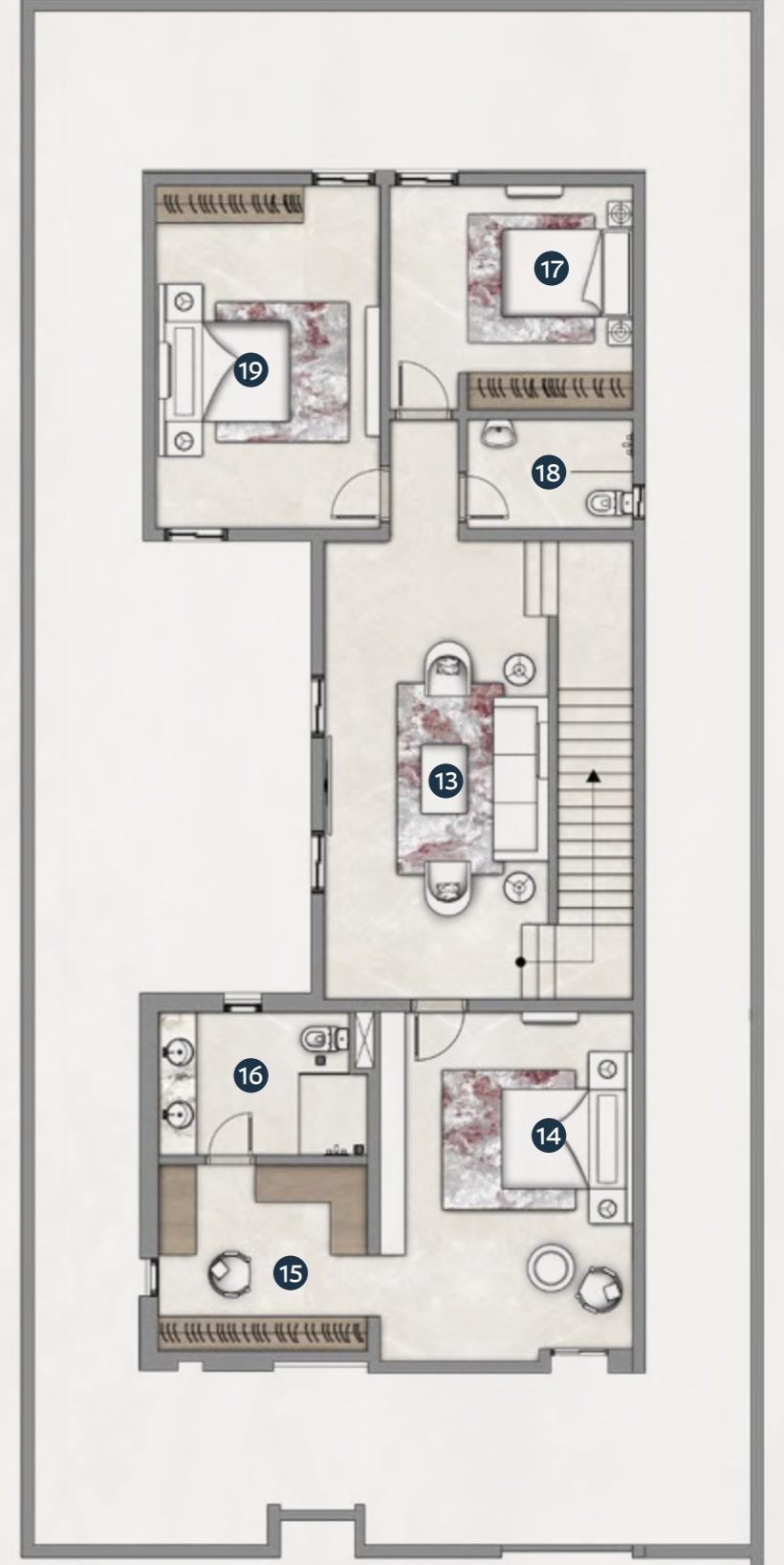


2 X 1.5	غرفة الغسيل	25	7.6 X 5.5	المساحة الخارجية	20
3.9 X 3.3	غرفة العاملة	26	5.2 X 3.5	جلسة خارجية	21
2.1 X 1.5	دورة مياة العاملة	27	3.5 X 1.9	الممر	22
			3.6 X 3.5	غرفة النوم	23
			3.6 X 1.8	دورة الميـساة	24



فيلا V4B | الدور الثاني

2.6 X 1.7	دورة الميـساة	18	7.3 X 3.6	الصالة	13
5.5 X 3.6	غرفة النوم	19	5.8 X 4	غرفة نوم ماستر	14
			3.3 X 2.3	دورة الميـساة	15
			3.3 X 2.3	غرفة الملابس	16
			3.6 X 3.6	غرفة النوم	17



فيلا V4B | الدور الأول



عناصر

فيلا V4B

6 دورات مياة

4 غرف نوم

صالتين

غرفة طعام

مجلس

مطبخ امريكي

غرفة عاملة

غرفة غسيل

مخزن

غرف ملابس

بالكونيات و
مساحات خارجية

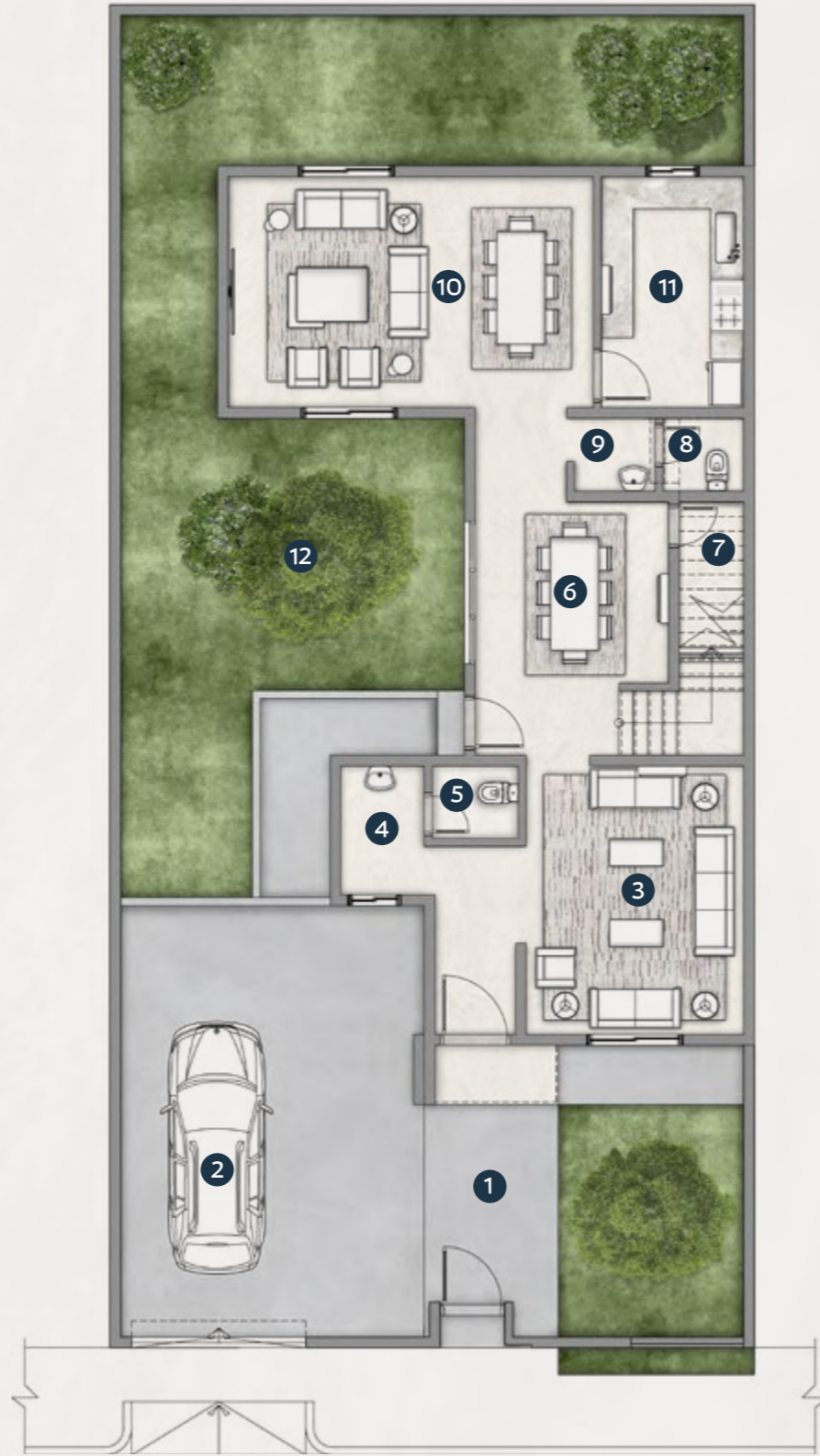
النوع الثامن

فيلا V5

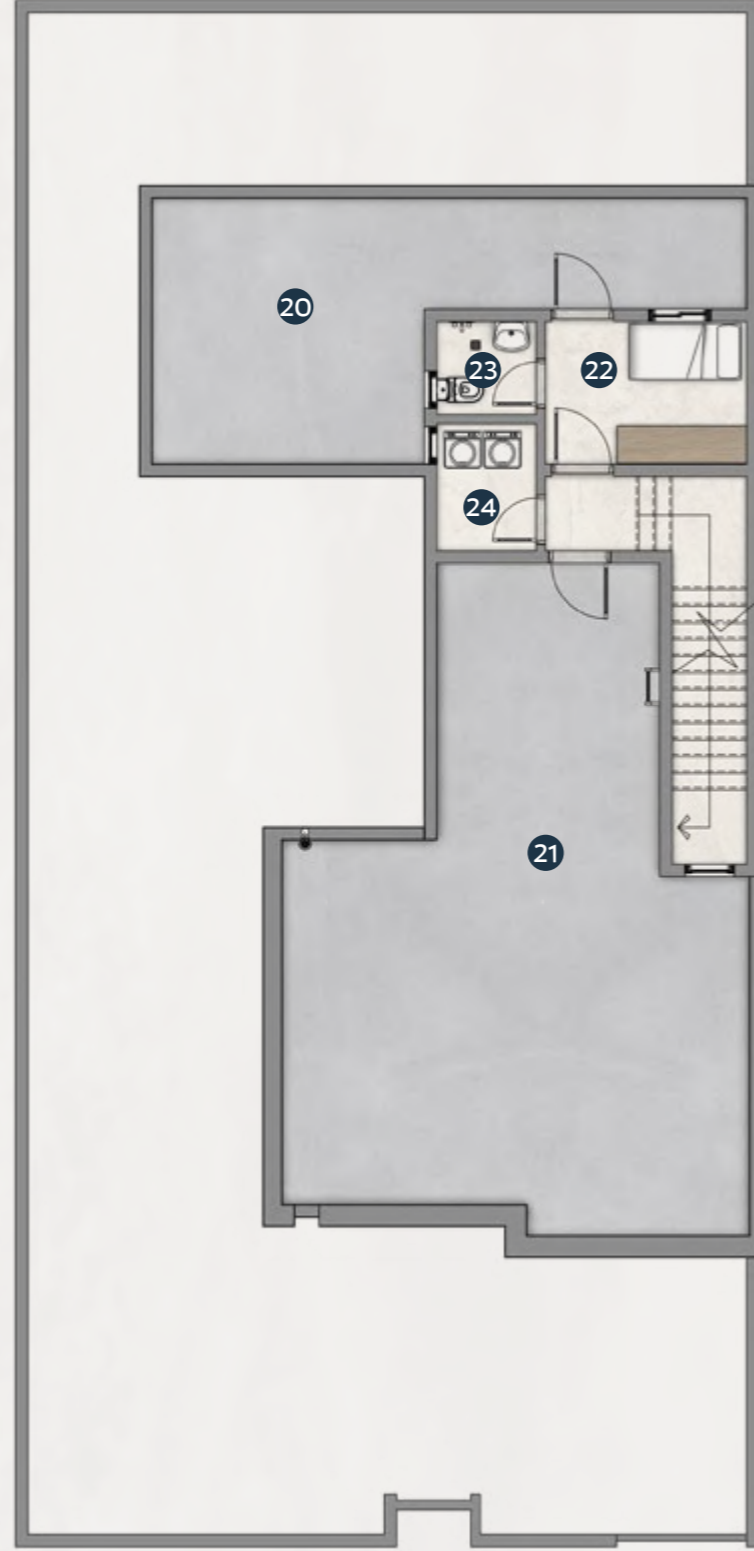
مساحة الأرض
300 م²

مسطح البناء
295.10 م²

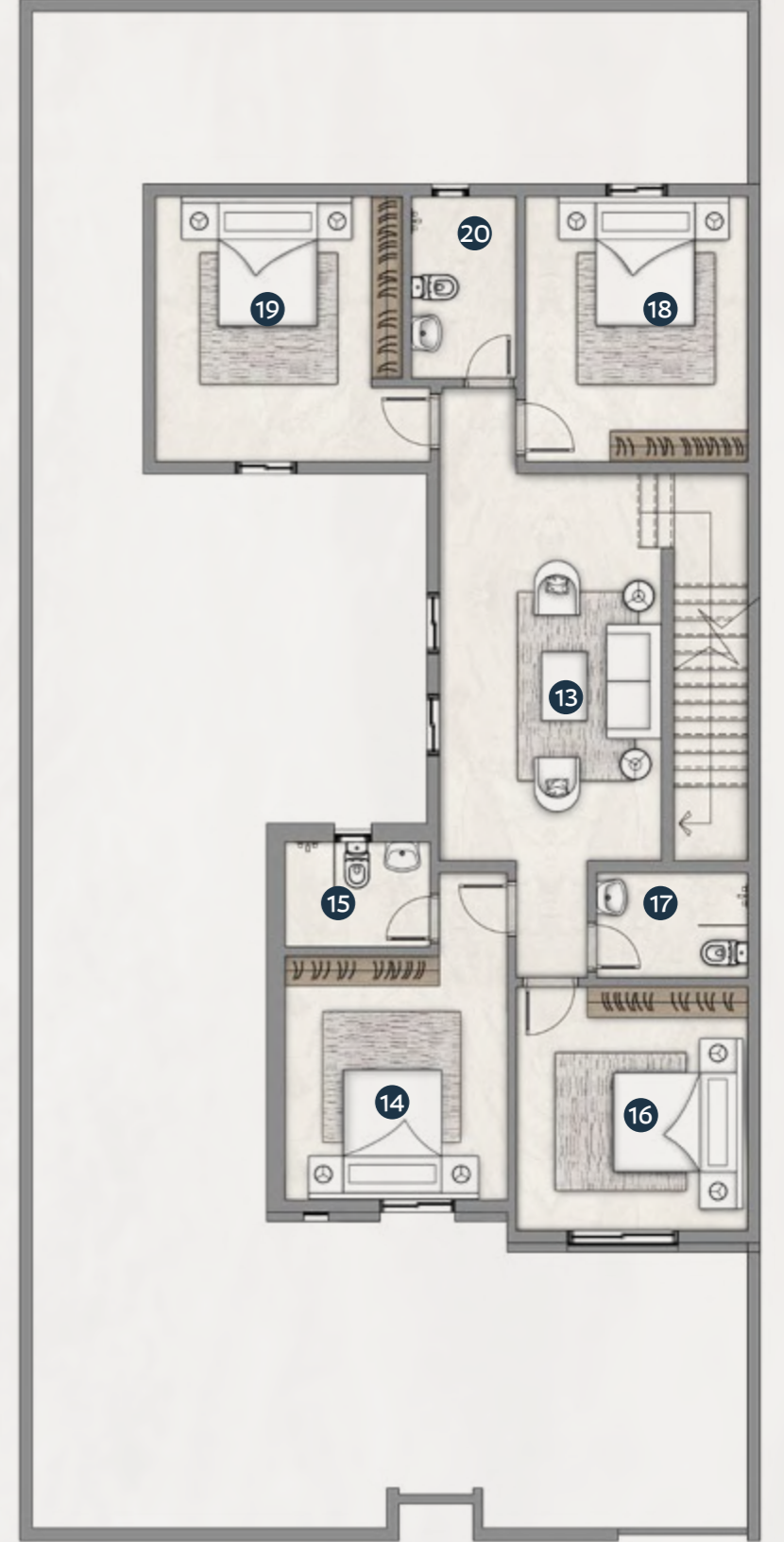
1 المدخل	3.5 X 1.5	6 غرفة الطعام	3.6 X 3.3	11 المطبخ الخارجي	4.3 X 2.6
2 الكراج	8 X 5.6	7 الدرج	5.7 X 1.2	12 الحديقة الخارجية	7.2 X 4.4
3 الجلوس	5 X 4	8 دورة المياه	1.5 X 1.3		
4 مغسلة الجلس	2.4 X 1.5	9 المغسلة	1.6 X 1.3		
5 دورة المياه	1.5 X 1.4	10 الصالة و غرفة الطعام	6.8 X 4.3		



- 20 المساحة الخارجية 2.9 X 1.6
- 21 جلسة خارجية 5.2 X 3.5
- 22 غرفة العاملة 3.2 X 2.3
- 23 دورة مياة العاملة 2 X 1.5
- 24 غرفة الغسيل 1.6 X 2



- 13 الصالون 6.9 X 3.6
- 14 غرفة نوم ماستر 3.9 X 3.6
- 15 دورة الميـساة 4.3 X 4
- 16 غرفة النوم 3.9 X 3.7
- 17 دورة الميـساة 2.4 X 1.7
- 18 غرفة النوم 4.3 X 3.6
- 19 دورة الميـساة 4.3 X 4
- 20 غرفة النوم 2.9 X 1.6





عناصر

فيلا V5

5 دورات مياة

4 غرف نوم

صالتين

غرفة طعام

مجلس

مطبخ امريكي

غرفة عاملة

غرفة غسيل

مخزن

غرف ملابس

بالكونيات و
مساحات خارجية

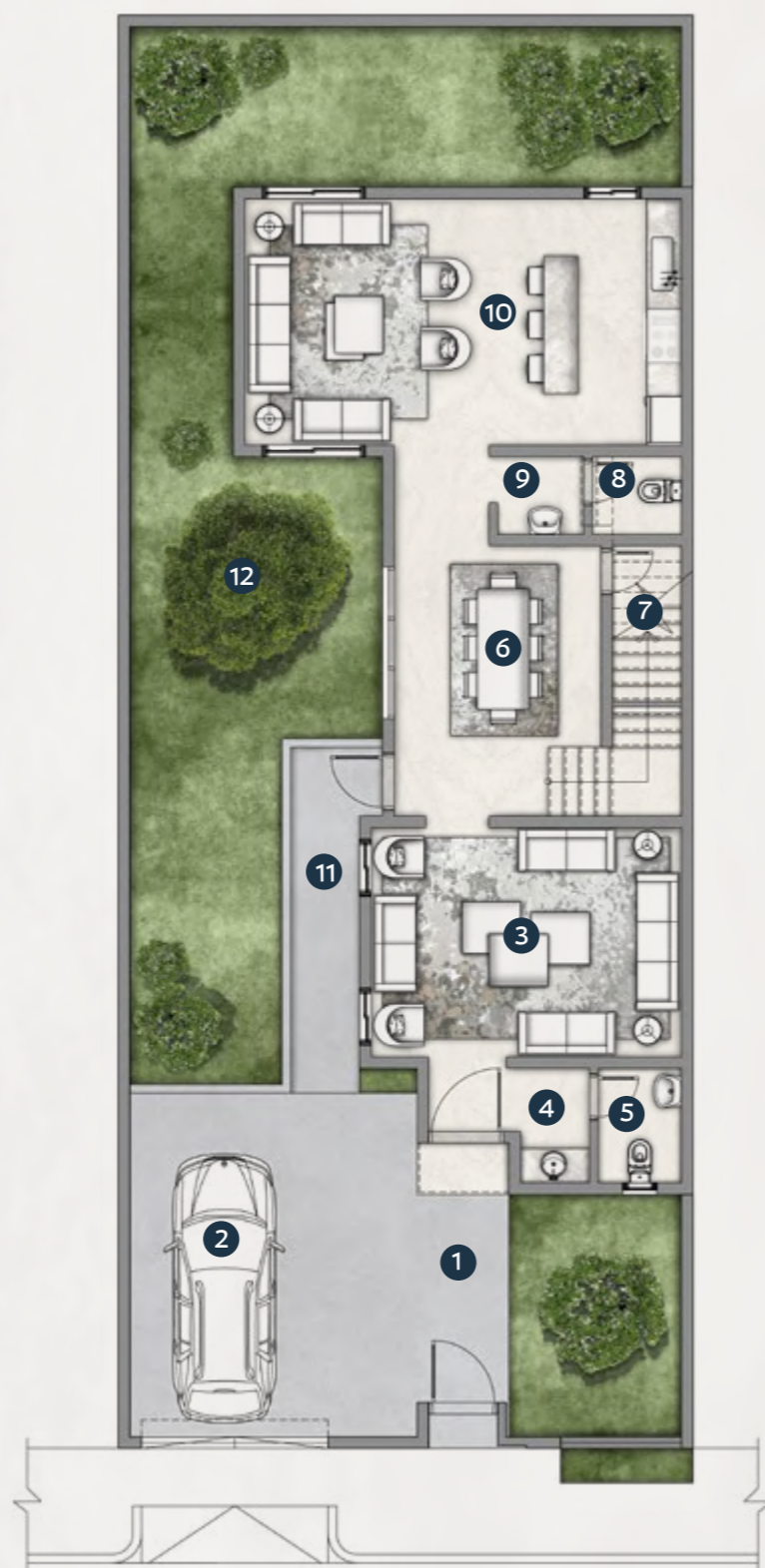
النوع التاسع

فيلا V6

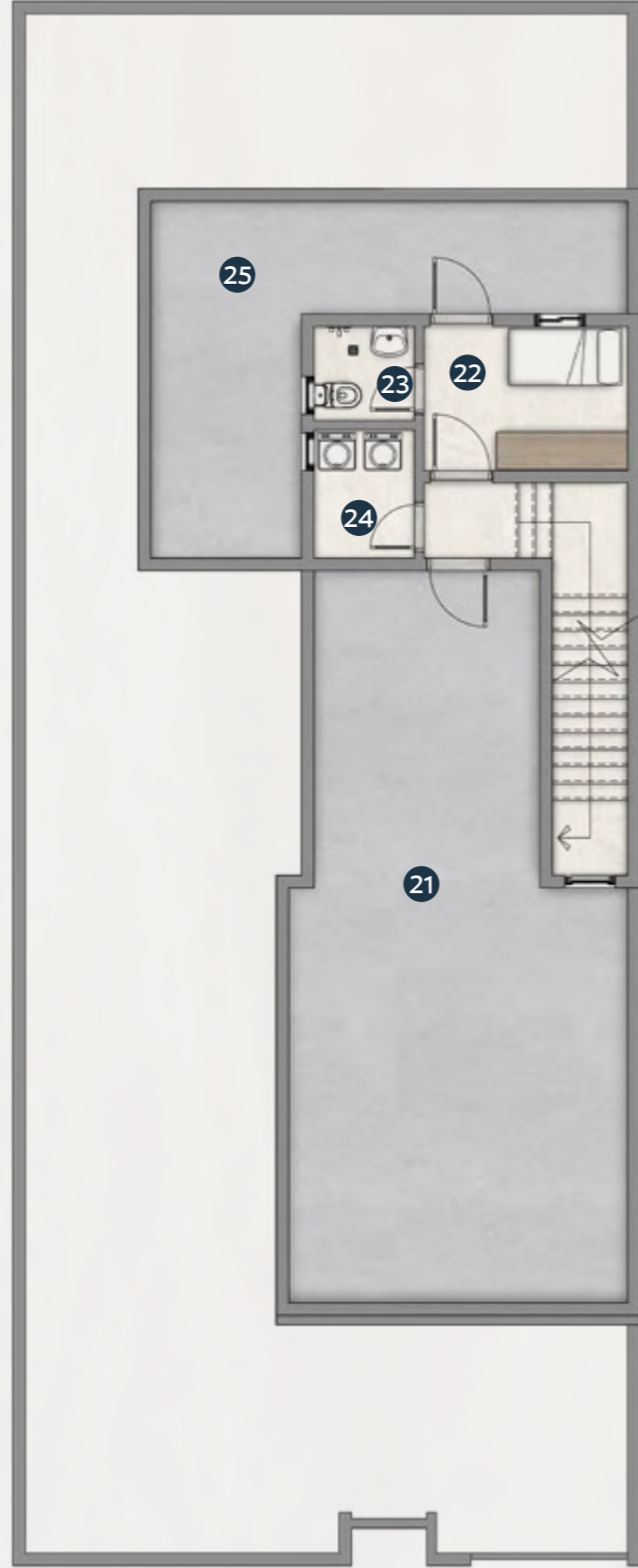
مساحة الأرض
250 م²

مسطح البناء
267.07 م²

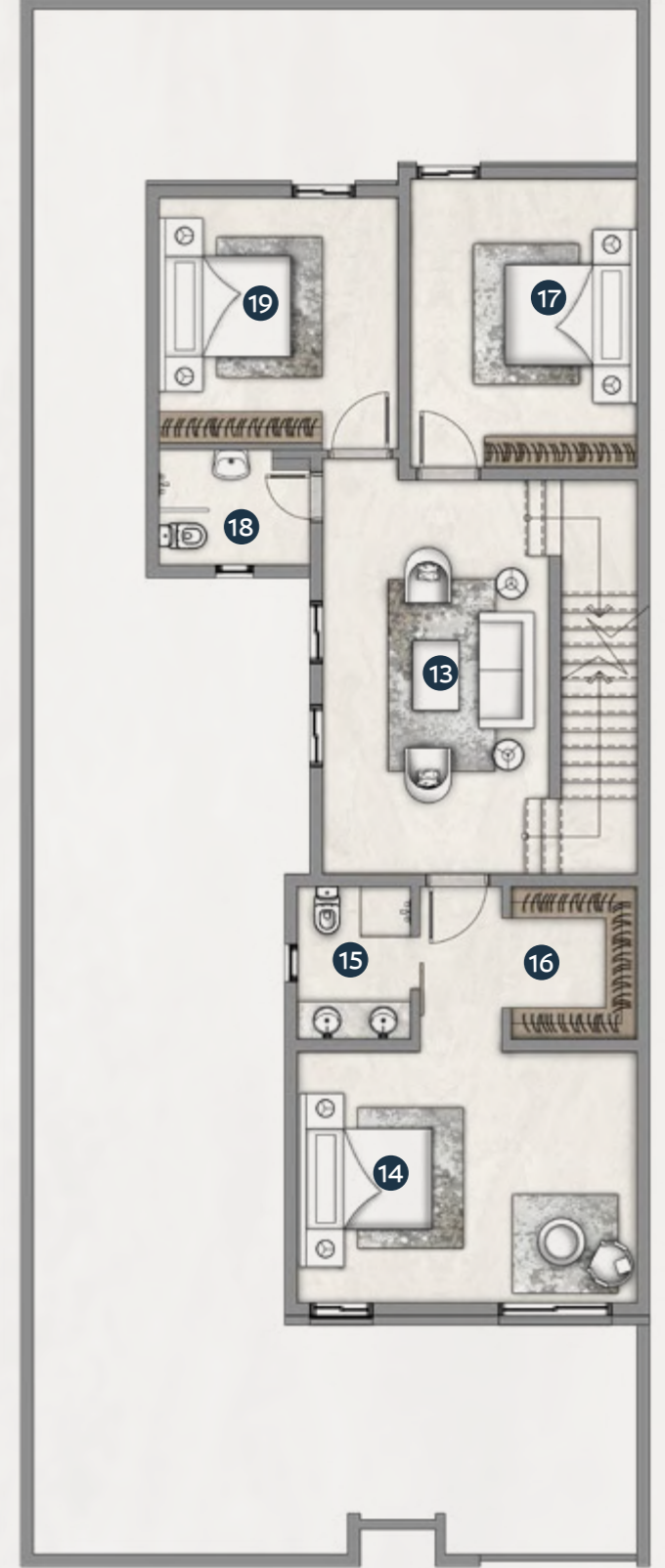
1 المدخل	1.4 X 1.3	6 غرفة الطعام	3.8 X 3.6	11 الممر الخارجي	6 X 1.2
2 الكراج	6 X 3.2	7 السلج	3.5 X 1.1	12 الحديقة الخارجية	10 X 4.2
3 المجلس	5.2 X 4	8 دورة المياه	1.5 X 1.3		
4 مغسلة المجلس	2 X 1.2	9 المغسلة	1.6 X 1.3		
5 دورة المياه	2 X 1.4	10 الصالة مع المطبخ	7.6 X 4.3		



- 21 المساحة الخارجية 6.6 X 5.2
- 22 جلسة خارجية 4.8 X 3.8
- 23 غرفة العاملة 3.6 X 2.3
- 24 دورة مياه العاملة 1.5 X 1.4
- 25 غرفة الغسيل 2 X 1.6



- 13 الصالة 3.8 X 3.8
- 14 غرفة نوم ماستر 5.2 X 4
- 15 دورة المياه 1.7 X 2.4
- 16 غرفة الملابس 2 X 2.4
- 17 غرفة النوم 4.7 X 3.6
- 18 دورة المياه 2.2 X 1.8
- 19 غرفة النوم 3.9 X 3.8





920000658

DARAH.AJDAN.COM/SADAYEM

عناصر

فيلا V6

5 دورات مياة

4 غرف نوم

صالتين

غرفة طعام

مجلس

مطبخ امريكي

غرفة عاملة

غرفة غسيل

مخزن

غرف ملابس

بالكونيات و
مساحات خارجية

النوع العاشر

فيلا V7

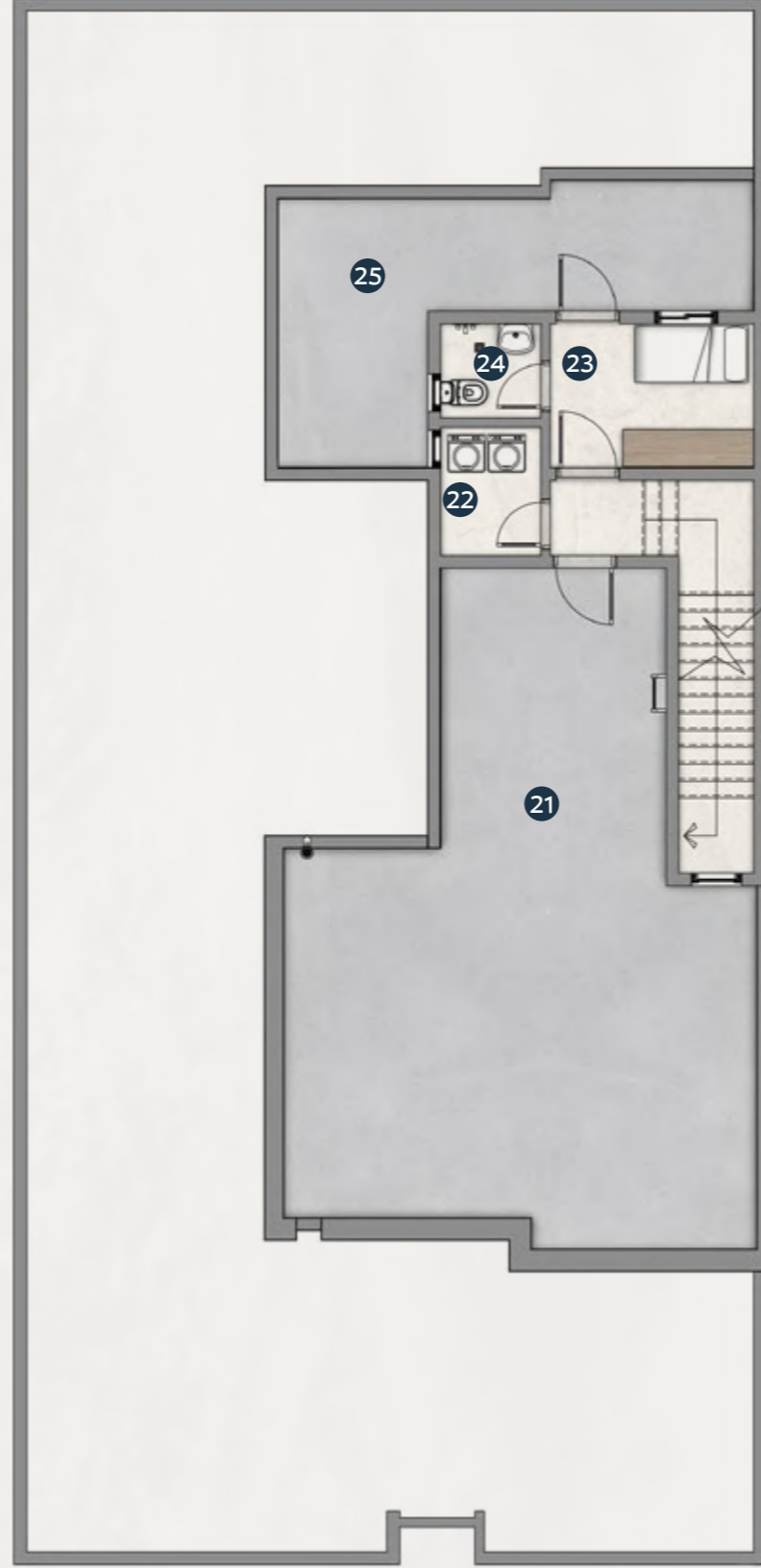
مساحة الأرض
250 م²

مسطح البناء
273.94 م²

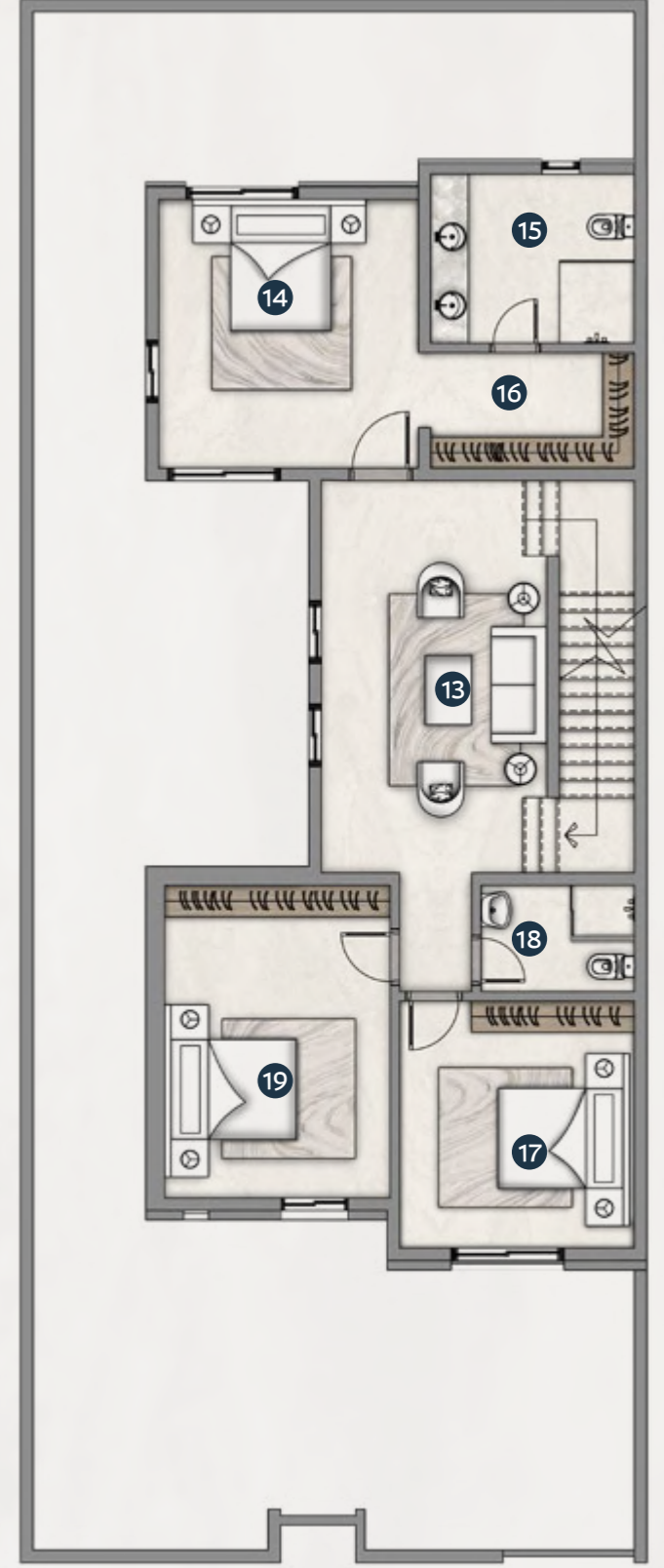
1 المدخل	3.5 X 1.5	6 غرفة الطعام	3.6 X 3.3	11 المطبخ	4.3 X 2.6
2 الكراج	8 X 3.6	7 الدرج	3.5 X 1.1	12 الحديقة الخارجية	6.2 X 4.3
3 الجلوس	5 X 4	8 دورة المياه	1.5 X 1.3		
4 مغسلة المجلس	2.4 X 1.5	9 المغسلة	1.6 X 1.3		
5 دورة المياه	1.5 X 1.3	10 الصالة	4.8 X 4.3		



- 21 المساحة الخارجية 7.6 X 5.5
- 22 جلسة خارجية 3.5 X 5.2
- 23 غرفة العاملة 3.2 X 2.3
- 24 دورة مياة العاملة 1.6 X 1.5
- 25 غرفة الغسيل 1.6 X 2



- 13 الصالون 6.2 X 3.6
- 14 غرفة نوم ماستر 4.3 X 4.1
- 15 دورة المياة 3.2 X 2.6
- 16 غرفة الملابس 3.2 X 1.8
- 17 غرفة النوم 3.9 X 3.7
- 18 دورة المياة 2.6 X 1.7
- 19 غرفة النوم 5 X 3.6





عناصر

فيلا V7

5 دورات مياة

4 غرف نوم

صالتين

غرفة طعام

مجلس

مطبخ امريكي

غرفة عاملة

غرفة غسيل

مخزن

غرف ملابس

بالكونيات و
مساحات خارجية



نضمن لك جودة دارك

الضمانات

10 سنوات

أعمال الهيكل
الإنشائي

سنة

الأعمال الكهربائية

سنة

تمديدات التكييف

سنة

الأبواب الداخلية
والخارجية

سنة

الدهانات

10 سنوات

العزل المائي

سنة

خزانات المياه

سنة

البلاط والأرضيات

سنة

أعمال السباكة

سنة

الأدوات الصحية

نختار لك الأفضل لتهنئ بدارك

المواصفات

الجران

دهانات بلاستيكية بألوان
ملائمة ومتينة

المطابخ

أرضيات وجران مقاومة للرطوبة

النوافذ

زجاج ونوافذ بعزل وتهوية جيدة

نظام الشفط

تهوية المطبخ والحمامات بنظام
شفط جداري

العزل

عزل الأسطح والجران بمواد مقاومة
للحرارة

الأرضيات

بلاط بورسلين وسيراميك مطابق
للمواصفات السعودية

الأسقف

دهانات بلاستيكية بجودة عالية

الأبواب

أبواب خشبية داخلية وخارجية
عالية الجودة

التكييف

تأسيس نظام تكييف سبليت

الإضاءة

أسلاك ومفاتيح إنارة محلية أو
مستوردة

سدایم
SADAYEM
BY NHC

داره



داره

—
2025

