

رسيڻ
RASEEN
KHUZAM



RESIDENCES BY AJDAN



خزّام
KHUZAM
BY NHC

رّسين
RASEEN
KHUZAM

رسين
RASEEN
KHUZAM

تطلق أجدان للتطوير العقاري «رسين»، أحدث مشاريعها السكنية الفاخرة في وجهة خزام في الرياض، كمشروع يقدم لساكنيه تجربة فريدة لحياة معاصرة بالقرب من الطبيعة وفي مجتمع سكني متكامل يلبي كل الاحتياجات

بالتعاون مع NHC تطور أجدان 803 وحدة سكنية في وجهة خزام. تملك بيت العمر في رسين وكن جزءًا من مجتمع يزدهر وتجربة عيش تعدك بكل ما تتمنى.



خزام
KHUZAM
BY NHC

رسين
RASEEN
KHUZAM

يوفر مشروع رسين، لك ولأسرتك، كل ما تحتاجه
من المساجد، والخدمات التعليمية والصحية،
والمرافق الرياضية، والمراكز المجتمعية



12د
واجهة الرياض

9د
المكتب الرئيسي
للسكك الحديدية
السعودية

8د
مركز الملك عبدالله
للدراسات والبحوث
البتروولية

9د
طريق الملك
سلمان

20د
KAFD

12د
مطار الملك
الجديد

7د
جامعة الأميرة نورة



خزام

KHUZAM
BY NHC

رسين

RASEEN

KHUZAM

مخطط المشروع

Project Masterplan





نموذج C ■ نموذج A ■
 نموذج D ■ نموذج B ■
 عرض الطرق الرئيسية 60 متر عرض الشوارع الداخلية 18 متر

المخطط العام
 Project Masterplan

Raseen, the heart
of serenity..

تمنحك رسين
متنفسًا..

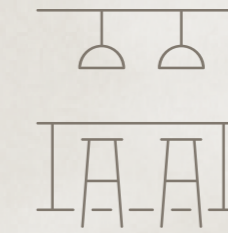
رسين
RASEEN
KHUZAM

عند تملك بيت في رسين، أنت لا تقتني بيتاً فحسب..

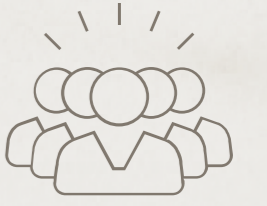
في رسين، نلبي احتياجاتك بمراكز صحية ومجتمعية، نوادٍ رياضية، ومقاهٍ ومطاعم، وخيارات متعددة للتسوق والترفيه في مجتمع متكامل ومتناغم مع الطبيعة



تسوق



مطاعم ومقاهي



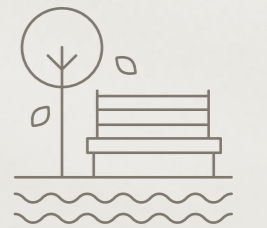
مراكز مجتمعية



الترفيه



ملاعب أطفال



حدائق عامة

01 النوع الأول
نموذج A

Villa Type 01

278 م²
مسطح البناء

250 م²
مساحة الأرض تبدأ من

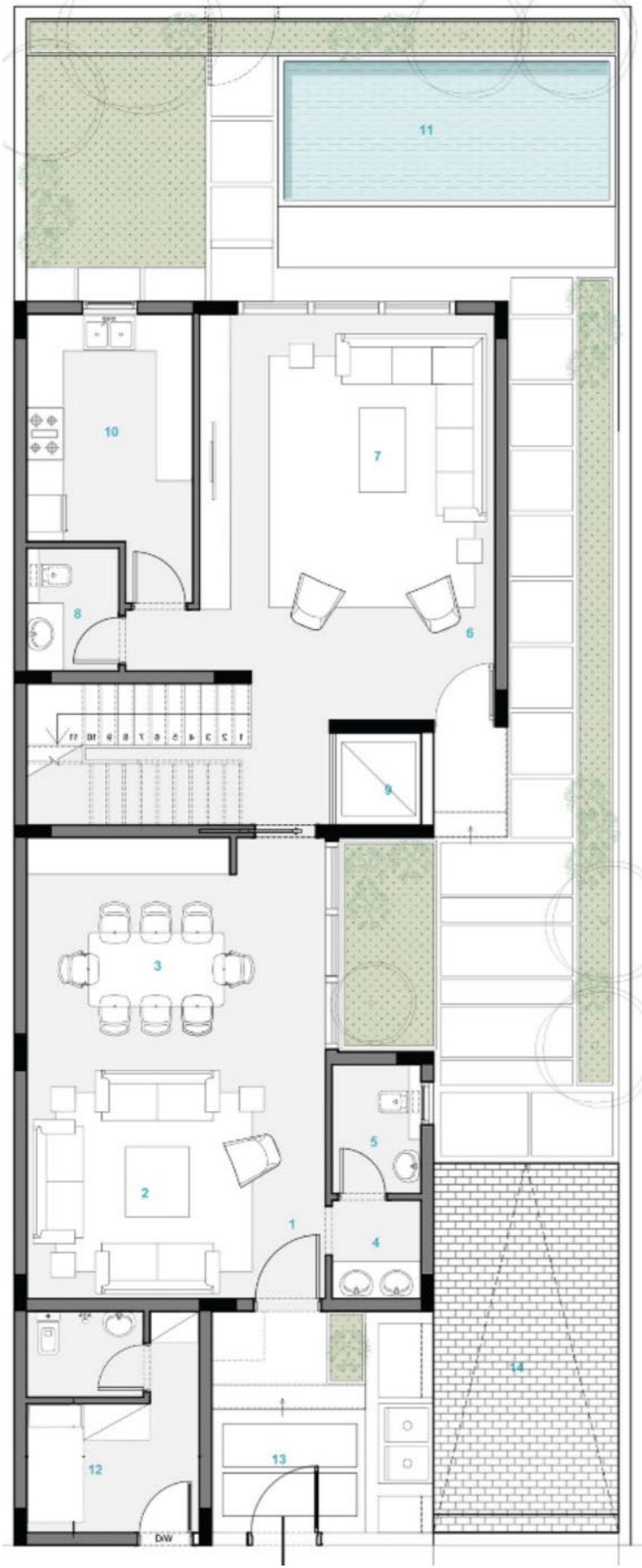
01 النوع الأول
نموذج A



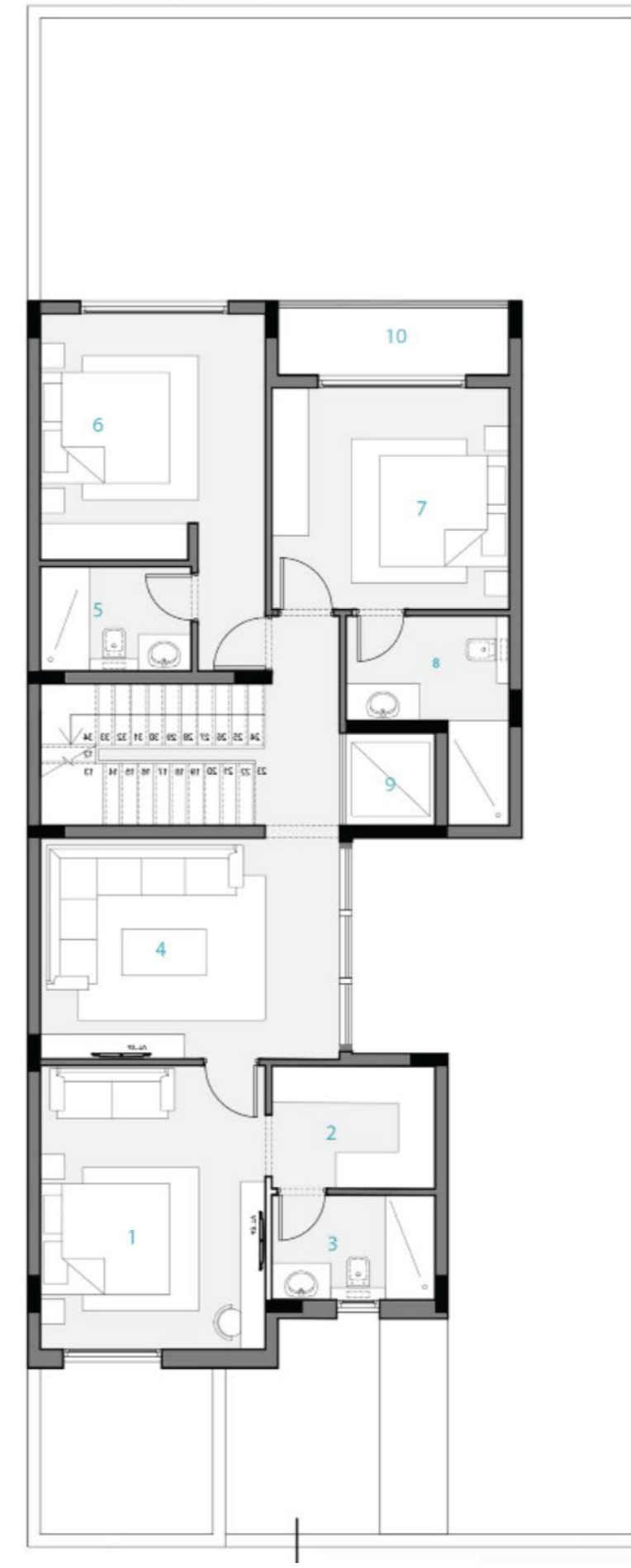
نموذج A

الدور الأرضي

| | | | | | |
|-------------|------------|----|------------|-----------|---|
| 2.0 X 1.5 | دورة مياه | 8 | 3.9 X 4.85 | مجلس | 2 |
| 3.6 X 2.7 | مطبخ | 10 | 3.6 X 4.85 | غرفة طعام | 3 |
| 2.24 X 5.27 | مسبح | 11 | 1.6 X 1.45 | مغسلة | 4 |
| 3.4 X 2.8 | غرفة سائق | 12 | 2.1 X 1.35 | دورة مياه | 5 |
| 6.0 X 3.0 | موقف سيارة | 13 | 6.6 X 4.7 | صالة | 7 |



| | | | | | |
|------------|-----------|----|-------------|------------|---|
| 3.6 X 3.85 | غرفة نوم | 7 | 4.6 X 3.65 | غرفة ماستر | 1 |
| 1.7 X 2.65 | دورة مياه | 8 | 2.65 X 2.00 | غرفة ملابس | 2 |
| 0.9 X 3.75 | تراس | 10 | 2.65 X 1.6 | دورة مياه | 3 |
| | | | 4.85 X 3.6 | صالة | 4 |
| | | | 2.45 X 1.7 | دورة مياه | 5 |
| | | | 3.9 X 3.65 | غرفة نوم | 6 |



نموذج A

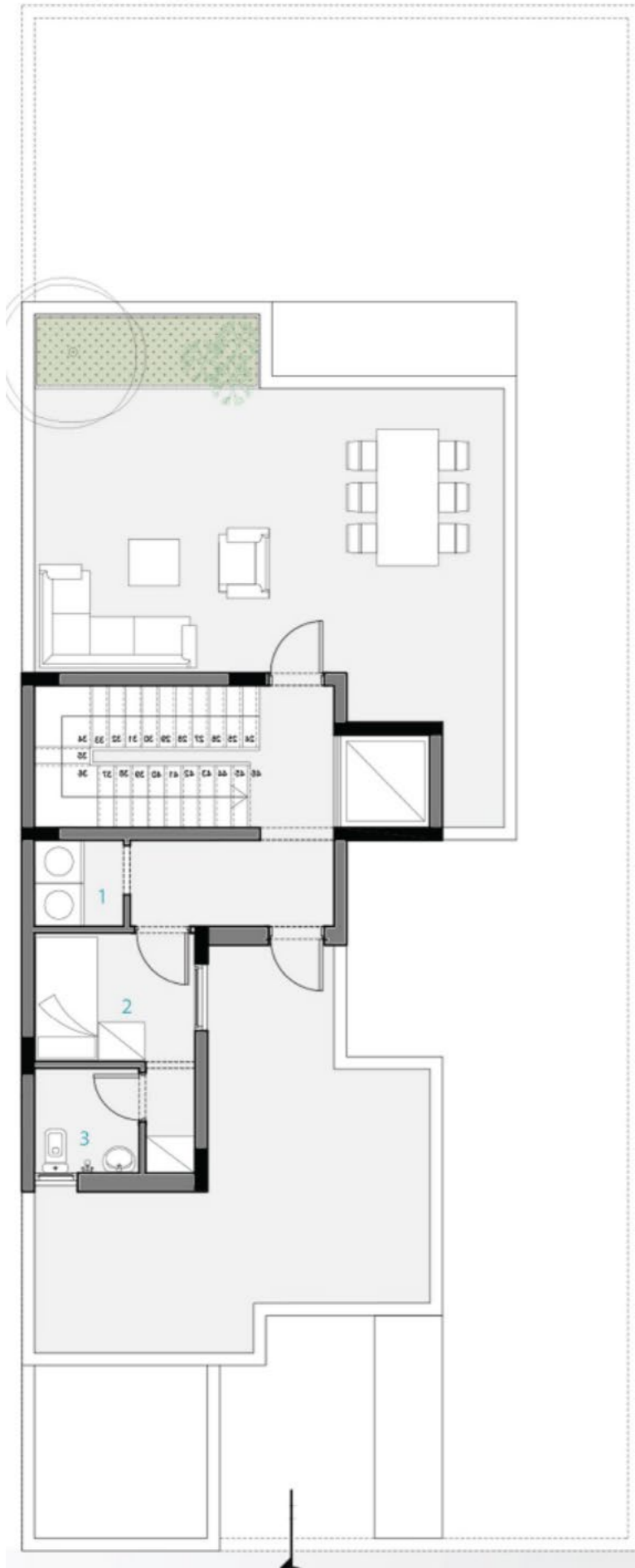
الدور الأول

عناصر

نموذج A

نموذج A الدور الثاني

1 غرفة غسيل 1.4 X 1.45
2 غرفة عاملة 2.1 X 2.6
3 دورة مياه 1.7 X 1.7



3 غرف نوم | 6 دورات مياه

صالتين عائلية | غرفة طعام

مجلس | مطبخ

غرفة غسيل | غرفة عاملة

غرفة سائق | بالكونة خارجية

02 النوع الثاني
نموذج B

Villa Type 02

307 م²
مسطح البناء

250 م²
مساحة الأرض تبدأ من

02 النوع الثاني
نموذج B



| | | | | | |
|-------------|------------|----|------------|-----------|---|
| 2.0 X 1.5 | دورة مياه | 8 | 3.9 X 4.85 | مجلس | 2 |
| 3.7 X 2.7 | مطبخ | 10 | 3.6 X 4.85 | غرفة طعام | 3 |
| 2.25 X 5.27 | مسبح | 11 | 1.6 X 1.45 | مغسلة | 4 |
| 3.89 X 2.8 | غرفة سائق | 12 | 2.1 X 1.35 | دورة مياه | 5 |
| 6.0 X 3.0 | موقف سيارة | 13 | 5.9 X 4.7 | صالة | 7 |

نموذج B

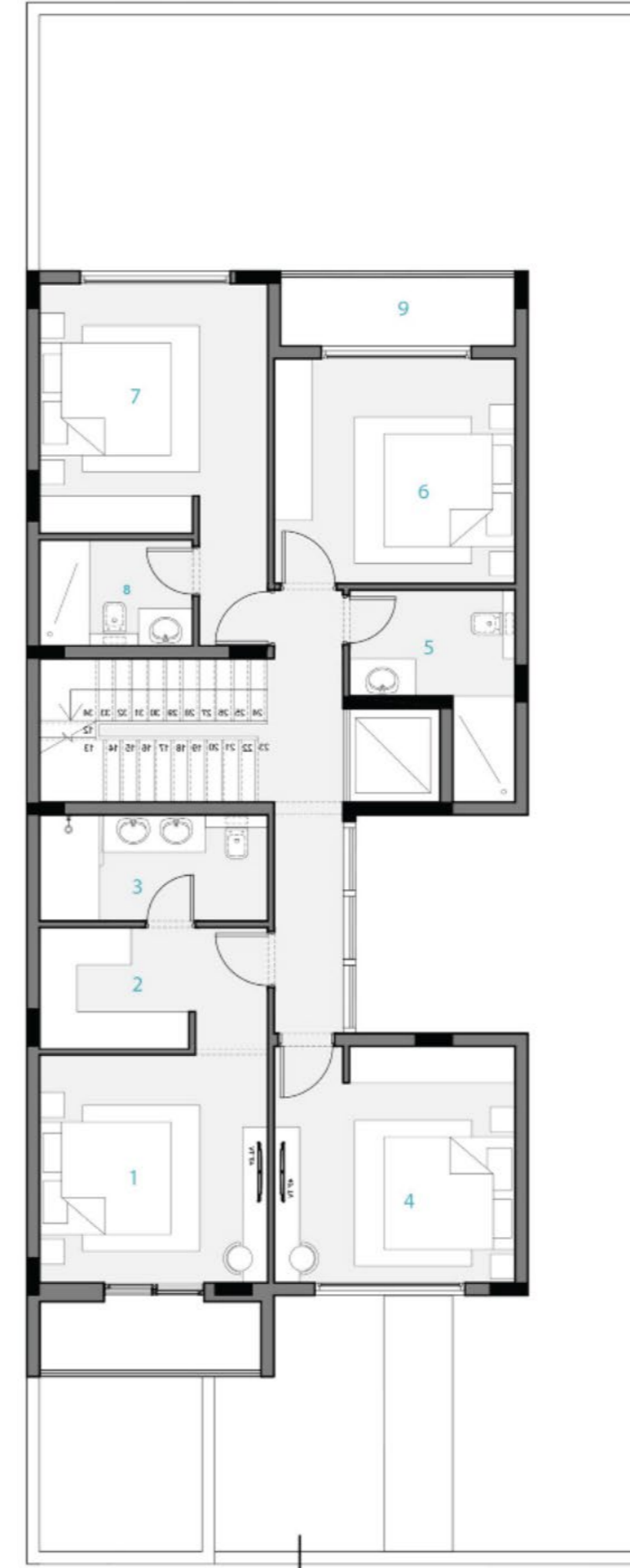
الدور الأرضي



| | | | | | |
|------------|-----------|----|-------------|------------|---|
| 4.0 X 3.65 | غرفة نوم | 7 | 3.65 X 3.65 | غرفة ماستر | 1 |
| 1.7 X 2.45 | دورة مياه | 8 | 1.95 X 3.65 | غرفة ملابس | 2 |
| 1.0 X 3.75 | تراس | 10 | 2.65 X 1.7 | دورة مياه | 3 |
| | | | 3.7 X 3.85 | غرفة نوم | 4 |
| | | | 2.65 X 1.7 | دورة مياه | 5 |
| | | | 4.0 X 3.85 | غرفة نوم | 6 |

نموذج B

الدور الأول



عناصر

نموذج B

نموذج B الدور الثاني

| | | |
|------------|------------|---|
| 2.4 X 1.4 | غرفة غسيل | 1 |
| 2.1 X 2.6 | غرفة عاملة | 2 |
| 1.6 X 1.8 | دورة مياه | 3 |
| 3.5 X 2.05 | صالة | 2 |
| 2.5 X 1.7 | دورة مياه | 3 |



4 غرف نوم | 8 دورات مياه

صالتين عائلية | غرفة طعام

مجلس | مطبخ

غرفة غسيل | غرفة عاملة

مساحات خضراء | بالكونة خارجية

03 النوع الثالث
نموذج C

Villa Type 03

352 م²
مسطح البناء

300 م²
مساحة الأرض تبدأ من

03 النوع الثالث
نموذج C



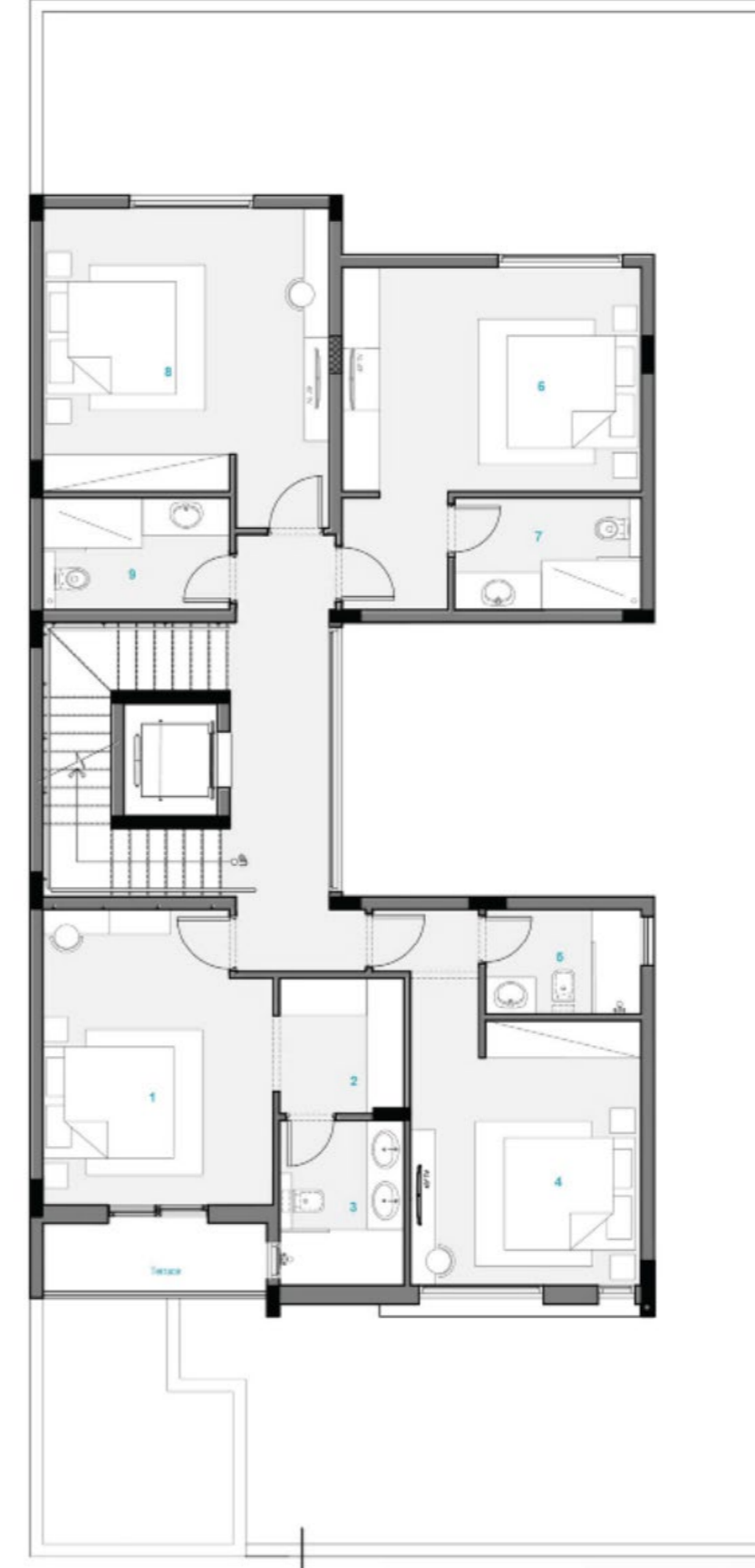
نموذج C

الدور الأرضي

| | | | | | |
|-------------|--------------|----|-------------|-----------|---|
| 3.75 x 3.0 | مطبخ مغلق | 10 | 4.0 x 4.19 | مجلس | 2 |
| 2.65 x 1.7 | مطبخ مفتوح | 11 | 4.0 x 3.1 | غرفة طعام | 3 |
| 2.64 x 7.3 | مسبح | 12 | 1.95 x 1.2 | مغسلة | 4 |
| 3.9 x 4.1 | منطقة خارجية | 13 | 1.95 x 1.8 | دورة مياه | 5 |
| 2.25 x 3.05 | غرفة سائق | 14 | 4.2 x 3.75 | صالة | 7 |
| 6.0 x 5.97 | موقف سيارة | 15 | 1.55 x 1.85 | دورة مياه | 8 |



| | | | | | |
|------------|-----------|----|------------|------------|---|
| 3.5 x 4.8 | غرفة نوم | 6 | 4.75 x 3.7 | غرفة ماستر | 1 |
| 1.8 x 3.0 | دورة مياه | 7 | 2.18 x 2.0 | غرفة ملابس | 2 |
| 4.45 x 4.6 | غرفة نوم | 8 | 2.65 x 2.0 | دورة مياه | 3 |
| 1.8 x 3.0 | دورة مياه | 9 | 3.7 x 4.25 | غرفة نوم | 4 |
| | مصعد | 10 | 2.4 x 1.7 | دورة مياه | 5 |



نموذج C

الدور الأول

عناصر نموذج C

نموذج C الدور الثاني

1 غرفة غسيل 1.4 X 2.45
2 غرفة عاملة 2.45 X 2.7
3 دورة مياه 1.4 X 2.45



4 غرف نوم | 5 دورات مياه

صالتين عائلية | غرفة طعام

مجلس | مطبخ

غرفة غسيل | غرفة عاملة

مساحات خضراء | بالكونة خارجية

مسبح اختياري

03 النوع الرابع
نموذج D

Villa Type 03

342 م²
مسطح البناء

300 م²
مساحة الأرض تبدأ من

04 النوع الرابع
نموذج D



| | | | | | |
|------------|--------------|----|-------------|-------------|---|
| 4.5 X 4.68 | مطبخ مغلق | 10 | 4.9 X 3.35 | مجلس | 1 |
| 1.59 X 2.0 | دورة مياه | 11 | 4.9 X 3.37 | غرفة طعام | 2 |
| 1.2 X 2.0 | مغسلة | 12 | 2.2 X 2.8 | مغسلة | 3 |
| 2.5 X 4.62 | منطقة خارجية | 13 | 1.7 X 1.785 | دورة مياه | 4 |
| 5.3 X 1.07 | نافورة | 14 | 2.42 X 1.8 | مخزن | 6 |
| 6.0 X 6.0 | موقف سيارة | 15 | 2.42 X 1.8 | غرفة غسل | 7 |
| 2.9 X 2.2 | غرفة سائق | 16 | 4.15 X 4.38 | صالة | 8 |
| 2.8 X 2.8 | ساحة خضراء | 17 | 4.15 X 1.74 | منطقة إفطار | 9 |

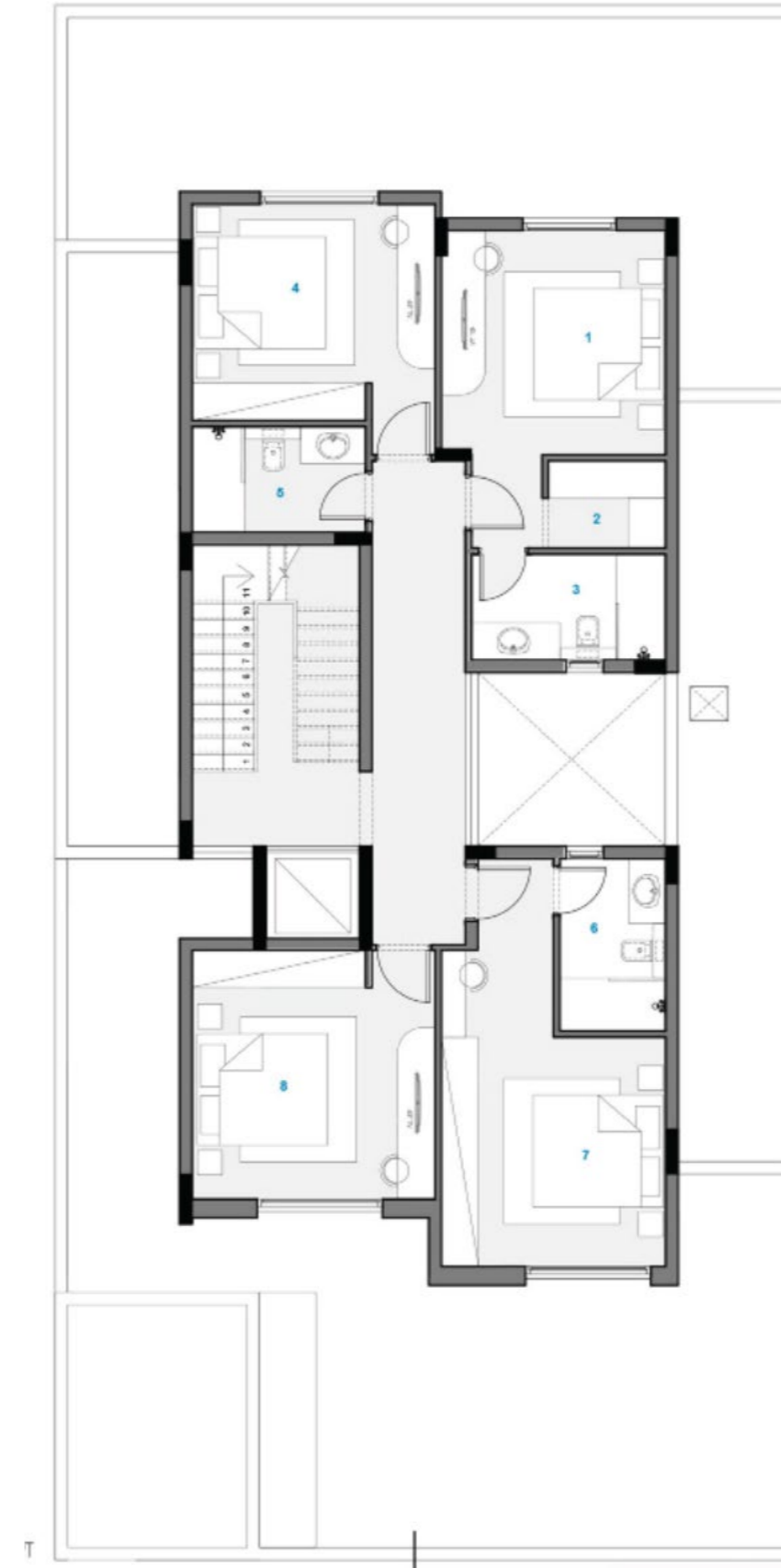
نموذج D

الدور الأرضي

| | | | | | |
|------------|-----------|---|------------|------------|---|
| 1.7 X 2.78 | دورة مياه | 5 | 3.5 X 3.6 | غرفة ماستر | 1 |
| 1.7 X 2.78 | دورة مياه | 6 | 1.4 X 1.88 | غرفة ملابس | 2 |
| 3.69 X 3.6 | غرفة نوم | 7 | 1.7 X 3.11 | دورة مياه | 3 |
| 4.0 X 3.9 | غرفة نوم | 8 | 3.47 X 3.9 | غرفة نوم | 4 |

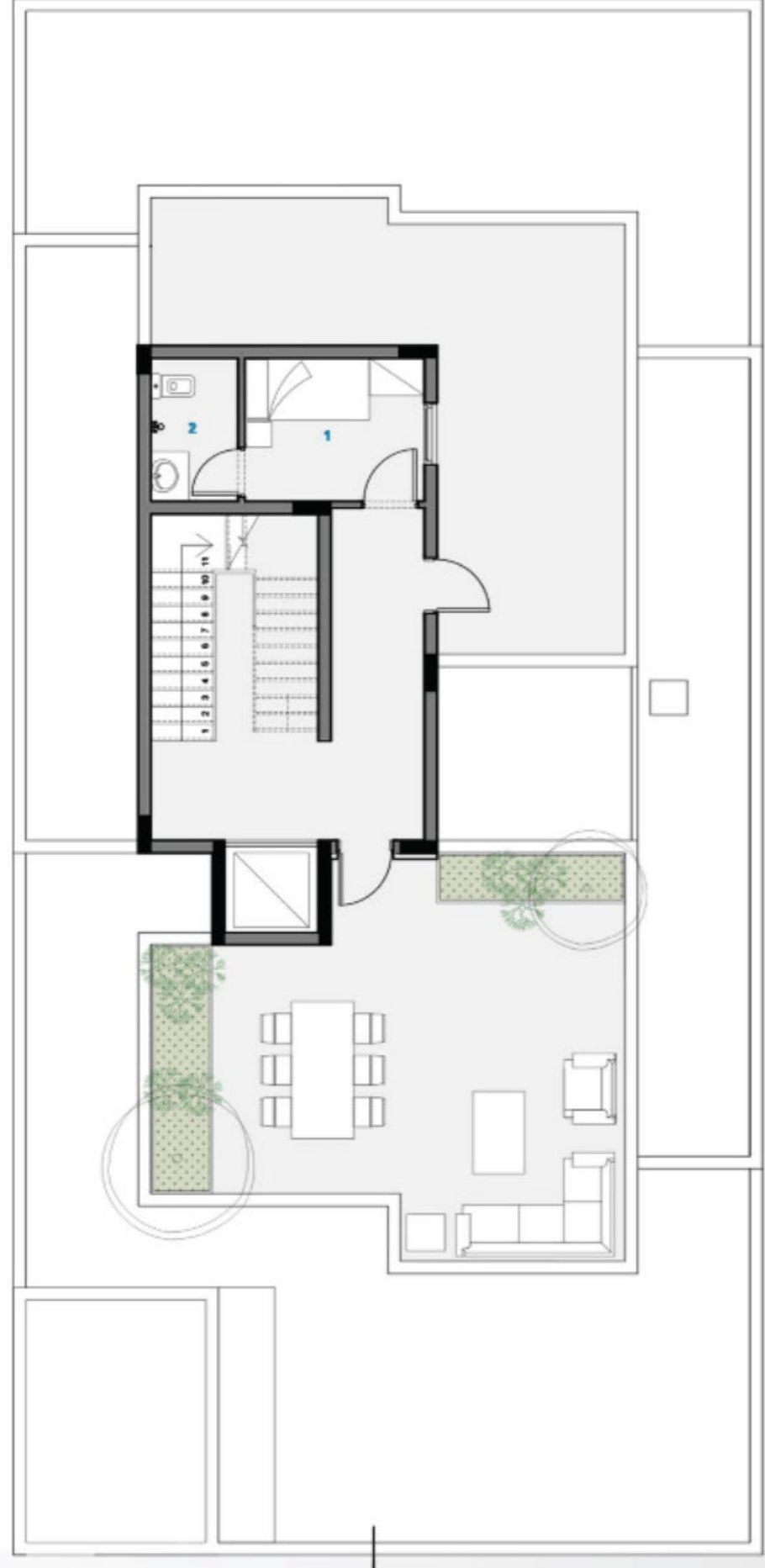
نموذج D

الدور الأول



1 غرفة عاملة 2.3x2.89
2 دورة مياه 2.3x1.4

نموذج D الدور الثاني



عناصر نموذج D

- 4 غرف نوم | 5 دورات مياه
- صالتين عائلية | غرفة طعام
- مجلس | مطبخ
- غرفة غسيل | غرفة عاملة
- مساحات خضراء | بالكونة خارجية
- مسبح اختياري

خزام
KHUZAM
BY NHC

رسين
RASEEN
KHUZAM



C 35

المواصفات

Specifications

الأسقف

ألواح جبسية بدهان بلاستيكي

الجدران

دهانات بلاستيكية مقاومة للرطوبة

الأرضيات

انواع رخام و بورسلان عالي الجودة ومقاوم للرطوبة

السياكة

انظمة التصريف UPVC-Class 3 إلى المصرف الأرضي وذات نظام كامل للتحكم

النوافذ

UPVC مقاومة للحرارة وأشعة الشمس

الأبواب

الداخلية خشبية WPC - UPVC الخارجية معدني أو المونيوم

الإضاءة

وحدات خارجية وداخلية LED ذات جودة عالية

الموقع

مواقف للسيارات بمواد مقاومة للحرارة واشعة الشمس

التكييف

تكييف بنظام مخفي للتبريد والتسخين، مع تهوية مركزية للمبني

الكهرباء والتقنية

توفير جميع التمديدات اللازمة للتلفزيون والهاتف والانترنت وكاميرات المراقبة. موصلات ولوحات توزيع كهربائي ذات جودة عالية. وتوفير نظام السماتر هوم حسب طلب العميل

الضمانات

Guarantees

10 سنوات

اعمال الهيكل الإنشائي

10 سنوات

العزل المائي

سنة

الأعمال الكهربائية

سنة

خزانات المياه

سنة

البلاط والأرضيات

سنة

تمديدات التكييف

سنة

الأبواب الداخلية والخارجية

سنة

اعمال السياكة

سنة

الدهانات

سنة

الادوات الصحية



تفخر NHC بتطويرها وجهات تمنح الجميع حياة أفضل اليوم وغداً. لذلك نحن لا نحقق معايير الجودة المعتادة فحسب، بل نتخطاها إلى مستوى أعلى. منذ عام ٢٠١٦ انطلقنا في رحلة بناء بنية تحتية مستدامة لضواح تنبض بالحياة وفضاءات عمرانية تعيد صياغة فن عيش الحياة. تحيط وجهاتنا السكان والزوار بمختلف أبعاد الحياة السلسة، وذلك من خلال التخطيط المدروس لمواقع المرافق الهامة على بعد دقائق، كمراكز التسوق والمساحات الخضراء في خطوة لإثراء ملامح الحياة وأنماطها المتنوعة في كل يوم. تحرص NHC في كل ما تبنيه على تنمية ازدهار عمراني ينعم فيه الفرد والعائلات بالرخاء وإحداث نقلة ترتقي بتجربتهم وتقبل بهم على الغد باستثمار ينمي قيمته على مدى الأعوام.



عن اجدان للتطوير العقاري

مطوّر جودة الحياة

6,600+

وحدة سكنية مطوّرة، وقيّد التطوير

3.25+ مليون

إجمالي مساحة البناء للمشاريع
السكنية والتجارية

8 مدن

إجمالي مناطق المشاريع

21 مشروع

إجمالي عدد المشاريع

اجدان
AJDAN

AJDAN.COM

رسين
RASEEN

مشروع رسين

هو المشروع الأنسب لكل من يبحث عن المسكن المثالي، بوحداته السكنية المتنوعة التي تم تصميمها بعناية وجودة عالية، تتناسب مع تطلعات العائلات وتلبي احتياجاتهم.

كل ذلك وأكثر في مجتمع متكامل يجمع بين رفاة الحياة العصرية، وأصالة الحياة الهادئة المحاطة بالجمال.

اجدان
AJDAN



خزّام

KHUZAM
BY NHC



خزّام

920000658
RASEEN.AJDAN.COM