



ظلال  
THILAL

# ظلال 05 أدوار السليمانية

إيقاع المدينة .. بهدوء عالمك الخاص

اضغط هنا  
لزيارة الموقع



# اكتشف ملامح المشروع



عدد الأدوار

9



مسطحات البناء

1328 م



مساحة الأرض

750 م



نوع المشروع

أدوار سكنية



قلب الرياض

حي السليمانية

# شاهد الجودة في كل زاوية



مصاعد



مواقف خاصة



واجهات أيقونية



دخول ذكي



كراجات خاصة \*



تكييف مخفي



عدادات كهرباء مستقلة



عدادات مياه مستقلة \*



\*للأدوار الأرضية



# ابن أحلامك على أساس متين

5 التكييف  
المخفي سنوات



10 الهيكل  
الإنشائي سنوات



5 السخانات  
سنوات



15 التمديدات  
الحرارية سنوات



10 المصاعد  
سنوات



25 التمديدات  
الكهربائية سنوات



5 أبواب  
الخشب سنوات



10 العزل  
المائي سنوات



1 ضمان  
شامل سنة



10 العزل  
الحراري سنوات

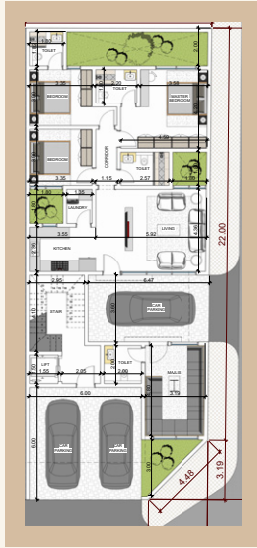
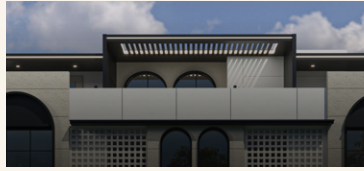


تخضع الضمانات لشروط وأحكام الموردين

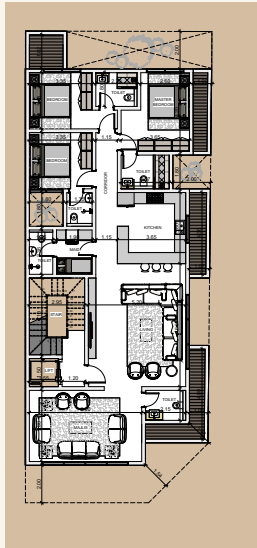
ثليل  
THILAL

# اختر مساحتك المثالية

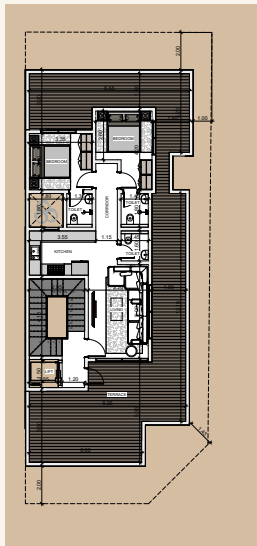




الدور	الأرضي
المساحة	155 م
السعر	1,595,000 ريال
المواصفات	كراج خاص، ملحق خارجي مع حمام، صالة، مطبخ، 2 غرف نوم ماستر، 1 غرفة نوم بحمام مشترك، غرفة غسيل



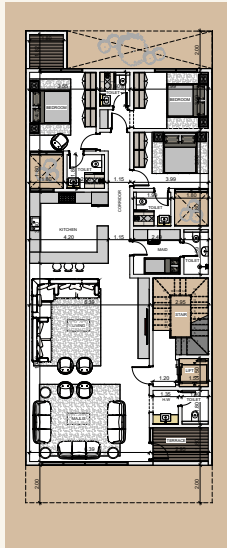
الدور	الأول
المساحة	180 م
السعر	1,530,000 ريال
المواصفات	موقف خاص، مصعد، مجلس، صالة مع حمام، مطبخ، 3 غرف نوم ماستر، غرفة خادمة، شرفات خارجية في الأمام والخلف



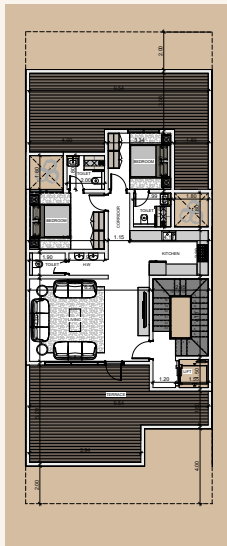
الدور	الملحق (السطح)
المساحة	155 م
السعر	1,030,000 ريال
المواصفات	موقف خاص، مصعد، صالة مع حمام، مطبخ، 2 غرف نوم ماستر، أسطح خاصة في الأمام والخلف



الدور	الأرضي
المساحة	166 م
السعر	1,595,000 ريال
المواصفات	كراج خاص، مدخلين، ملحق خارجي مع حمام، صالة، مطبخ، 2 غرف نوم ماستر، 1 غرفة نوم بحمام مشترك، غرفة غسيل



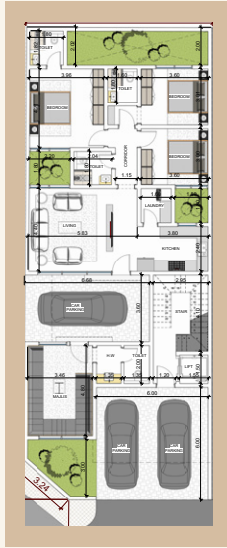
الدور	الأول
المساحة	174 م
السعر	1,495,000 ريال
المواصفات	موقف خاص، مصعد، مجلس، صالة مع حمام، مطبخ، 3 غرف نوم ماستر، غرفة خادمة، شرفات خارجية في الأمام والخلف



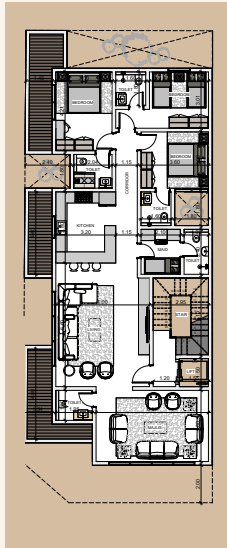
الدور	الملحق (السطح)
المساحة	171 م
السعر	1,099,000 ريال
المواصفات	موقف خاص، مصعد، صالة مع حمام، مطبخ، 2 غرف نوم ماستر، أسطح خاصة في الأمام والخلف



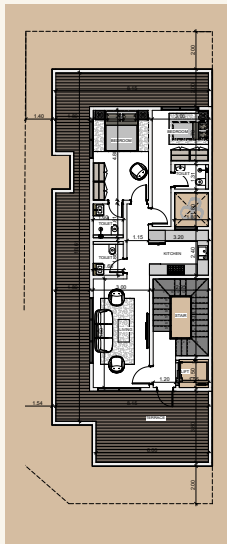
## فيلا C



الدور	الأرضي
المساحة	155 م
السعر	1,595,000 ريال
المواصفات	كراج خاص، ملحق خارجي مع حمام، صالة، مطبخ، 2 غرف نوم ماستر، 1 غرفة نوم بحمام مشترك، غرفة غسيل



الدور	الأول
المساحة	182 م
السعر	1,530,000 ريال
المواصفات	موقف خاص، مصعد، مجلس، صالة مع حمام، مطبخ، 3 غرف نوم ماستر، غرفة خادمة، شرفات خارجية في الأمام والخلف



الدور	الملحق (السطح)
المساحة	154 م
السعر	1,030,000 ريال
المواصفات	موقف خاص، مصعد، صالة مع حمام، مطبخ، 2 غرف نوم ماستر، أسطح خاصة في الأمام والخلف



ظلال  
THILAL

تفضل بالدخول إلى عنوانك الجديد!

**تواصل معنا الآن**

لتحديد موعد زيارتك

تواصل معنا

**0537508737**



اضغط هنا  
لزيارة الموقع

