



العروس

ALAROUS

— BY ROSHN GROUP —







المحتويات

Contents

INTRODUCING ALAROUS	8	نقدم لكم العروس
ROSHN GROUP	10	"مجموعة روشن"
MARAFY	20	مرافي
LOCATION	24	الموقع
HOMES	30	الوحدات السكنية
CONTACT DETAILS	72	تواصلوا معنا



نقدم لكم العروس

Introducing ALAROUS



We are delighted to introduce the first community in the Western Region by ROSHN Group, ALAROUS, within minutes of the Red Sea coast

Located in the vibrant city of Jeddah and adjoining MARAFY, ROSHN's visionary destination, ALAROUS residents embrace a new way of living in high-quality homes. All day-to-day amenities, such as schools, mosques and shops, are within walking distance, and the waterside restaurants, green open spaces and stunning event venues of MARAFY are found just a few minutes' away over a footbridge.

Jeddah's year-round warm climate allows for outdoor living, whether it's a day out at one of Jeddah's many beaches or beach clubs, cycling with your children along the boardwalk, paddle boarding with friends on the canal, relaxing in one of the many parks, or strolling along the tree-lined streets.

In ALAROUS, an extraordinary lifestyle awaits; we look forward to welcoming you and your family.

يسعدنا أن نقدم لكم أول مجتمع في المنطقة الغربية من "مجموعة روشن"، "العروس"، على بعد دقائق من شاطئ البحر الأحمر.

يقع مجتمع "العروس" في مدينة جدة النابضة بالحياة بجوار وجهة "مرافي" التي أعلنت عنها المجموعة، حيث يتمتع سكان العروس بأسلوب جديد للعيش في وحدات سكنية عالية الجودة، وتقع جميع المرافق التي تلبي الاحتياجات اليومية، مثل المدارس والمساجد والمحال التجارية، على بعد خطوات، ويستطيع السكان الوصول إلى المطاعم والمقاهي الواقعة على الواجهة المائية والمساحات الخضراء المفتوحة ومناطق الفعاليات في "مرافي" عبر جسور المشاة.

يتيح مناخ مدينة جدة المعتدل على مدار العام الاستمتاع بأسلوب حياة صحي ونشط بعيداً عن جدران الوحدات السكنية، حيث يمكنك الاستمتاع بمجموعة متنوعة من الأنشطة والفعاليات، سواء كنت ترغب في التنزه أو ممارسة الرياضة على أحد شواطئ جدة القريبة، أو ركوب الدراجات الهوائية في المسارات المخصصة أو التجديف مع الأصدقاء في القناة المائية، أو حتى ممارسة رياضة المشي في الشوارع المظللة بالأشجار.

العروس تجسد لوحة جمالية تعكس رفاة العيش، فأهلاً وسهلاً بكم.

مجموعة روشن ROSHN Group

تعد "مجموعة روشن" المطور العقاري الرائد متعدد الأصول وإحدى شركات صندوق الاستثمارات العامة. تعمل "مجموعة روشن" على إحداث نقلة نوعية في المشهد الحضري في المملكة استناداً إلى رؤيتها الهادفة إلى تقديم أسلوب حياة جديد، بما يساهم في تحقيق مستهدفات رؤية المملكة ٢٠٣٠ الطموحة لمجتمع حيوي واقتصاد مزدهر.

ترسي "مجموعة روشن" معايير جديدة للتطوير العقاري في المملكة، وتطور مجتمعات تعزز جودة حياة سكانها وتتعاون مع أفضل الموردين والمقاولين في السوق المحلية. كما تستلهم مجتمعات "مجموعة روشن" تصاميمها من الثقافة والتراث الأصيل لمناطق المملكة المختلفة، مع دمج أحدث التقنيات العصرية ومفاهيم الاستدامة.

تتبنى "مجموعة روشن" مفاهيم التخطيط العمراني التي تضع الإنسان في المقام الأول، من خلال تطوير مجتمعات ووجهات متكاملة ومؤنسنة وصديقة للبيئة تلبي تطلعات سكانها وتشجعهم على تبني نمط حياة صحي لمختلف الأجيال. وتعمل على الارتقاء بمعايير البناء من خلال استخدام أجود المواد وأفضل المقاولين، بما يعكس التزامها بالتميز في التنفيذ. كما توفر "مجموعة روشن" خدمات مجتمعية رائدة لإدارة وتشغيل المرافق من خلال اتباع أعلى معايير الجودة والسلامة واستخدام أجود أنواع المواد الخام، لتؤكد من خالل منهجيتها على الحفاظ على قيمة ممتلكات عملائها على المدى البعيد.

ROSHN Group is Saudi Arabia's leading multi-asset class developer and a Public Investment Fund (PIF) company. ROSHN Group is transforming Saudi Arabia's urban landscape with the vision of a new way of living while supporting Vision 2030's ambitious goals for a vibrant society and thriving economy.

ROSHN Group is setting new standards for residential development in the Kingdom, delivering homes and communities that raise the quality of life for their residents and partnering with best-in-class local businesses. The design of ROSHN Group's communities is inspired by the rich history and culture of Saudi Arabia's diverse regions whilst incorporating cutting-edge sustainable technology.

The developments of ROSHN Group put people first, with integrated, walkable, green communities that foster real interactions and enable a healthy lifestyle for all generations. We are raising the bar in our build excellence, using the highest quality materials and top-tier contractors. This, combined with our market-leading community services, maintenance and management, gives our residents peace of mind, a beautiful property and environment in which to live, and helps support the long-term value of their home.





نتشارك القيم

ROSHN Group – United by Values

At ROSHN Group, we hold ourselves to the highest standards and care for the important things in life, which reflect our common values.

Human by Design

We celebrate individual well-being through our innovative and human-centric design, integrating comprehensive planning, nearby amenities, and lush green spaces. We prioritize creating places that enhance social connections and promote a balanced lifestyle, as people are at the heart of our vision, and the reason for our success.

Champion Mentality

Embracing pioneering and distinctive solutions, our approach sets new standards in the real estate sector by prioritizing the protection and enhancement of the natural environment. Through the adoption of advanced technologies to optimize energy and water usage, the implementation of cutting-edge construction practices, and the use of modern materials, we champion a sustainable and responsible model for development.

Responsible Stewardship

We take great responsibility in developing integrated destinations across the Kingdom by focusing on the finest details of design, selecting materials with care, and ensuring execution to the highest standards, all while adhering to ethical practices and robust governance.

Inspiring Generations

Building to inspire generations, we empower innovation, craft forward-thinking solutions, and develop thriving communities that enable individuals and fulfill future aspirations. Guided by a vision that leaves a lasting legacy, we proudly lay the foundation for prosperity that will endure for generations to come.

Diversity in Synchronicity

Celebrating the richness of our cultural heritage and architectural traditions, we craft elevated, interconnected experiences that harmoniously blend cultural, social, and urban development elements into a seamless and inspiring whole.

Positively Iconic

Driving a meaningful transformation that aligns with the ambitions of Saudi Vision 2030 lies at the heart of our mission. By developing innovative projects that bolster the national economy and empower local talents and businesses, we strive to solidify our role in shaping a sustainable and prosperous future for the Kingdom.

Together, we're united by the values we share.

نحرص في "مجموعة روشن" على تبني أعلى المعايير والاهتمام بأدق تفاصيل الحياة الأساسية التي تعكس قيمنا المشتركة

الإنسان أولاً

نحتفي برفاهية الفرد في تصاميم أعمالنا المبتكرة والمؤنسنة من خلال التخطيط المتكامل والمرافق القريبة والمساحات الخضراء. ونهتم ببناء أماكن تعزز التواصل الاجتماعي وتدعم أسلوب حياة متوازن، لأن الإنسان هو محور رؤيتنا وسبب نجاحنا.

الريادة بتميز

نتبنى حلولاً ريادية فرادة ونضع معايير جديدة في القطاع العقاري لحماية وتعزيز البيئة الطبيعية من خلال اعتماد تقنيات حديثة لترشيد استهلاك الطاقة والمياه مع أفضل ممارسات البناء واستخدام المواد الحديثة ومراعاة التوع البيئي في المملكة.

العمل بمسؤولية

نتحلى بقدر كبير من المسؤولية تجاه تطوير الوجهات المتكاملة في المملكة من خلال الاهتمام بأدق تفاصيل التصاميم واختيار المواد والتفيد وفق أعلى المعايير والالتزام بالممارسات الأخلاقية والحوكمة الرشيدة

إلهام الأجيال

نبني لإلهام الأجيال، ونمكن الحلول المبتكرة ونطور مجتمعات وأعدة تمكن الإنسان وتلي تطلعات المستقبل، لنترك إرث يدوم ونفتخر به ونضمن الازدهار لأجيال قادمة.

التوع بتناغم

نحتفي بتوع تراثنا الثقافي والطرز المعمارية لنخلق تجارب متناغمة ومتراطة تنسجم فيها جميع الجوانب والعناصر الثقافية والاجتماعية والعمرانية للتطوير.

نصنع العلامة الفارقة

نلتزم بإحداث تحول حقيقي يلي طموحات رؤية السعودية 2030، من خلال تطوير مشاريع مبتكرة تدعم الاقتصاد الوطني وتسهم في تمكين الكفاءات المحلية والشركات الوطنية، لترسخ دورنا في بناء مستقبل مستدام ومشرق للمملكة.

معاً نمضي بالقيم التي تجمعنا في جميع جوانب عملنا ومجتمعنا





Exceptional Community Services

When you invest in a ROSHN Group home, you receive so much more. Our services support our residents and ensure your community looks as good as the day you moved in. Public areas are maintained to a meticulous standard, including providing high-quality landscaping, street cleaning, waste removal, mobile security and pest and animal control.

Residents have a dedicated Neighborhood Manager to make their lives easier, and the ALAROUS Community App allows you to book services such as a plumber, electrician, A/C professional, carpenter or even someone to come and wash your car, with new functionality being added all the time.

ROSHN Group's services support your quality of life and ensure the community continues to look stunning. This adds value to your home in ALAROUS and preserves your investment for the long-term.

خدمات مجتمعية رائدة

الاستثمار في شراء وحدة سكنية مع "مجموعة روشن" يعني أكثر من مجرد الحصول على مكان للعيش، بل نمط حياة متكامل، فخدماتنا مصممة لتدعم سكان مجتمعاتنا وتحافظ على جمالها وحيويتها تماماً مثلما كانت يوم انتقلوا إليها. تدير "مجموعة روشن" المساحات العامة بمعايير دقيقة للارتقاء بمستوى الخدمات، وتشمل تلك الخدمات بستة وتشجير المواقع العامة والحفاظ على نظافة الشوارع وجمع النفايات وتوفير الخدمات الأمنية المتقدمة ومكافحة الحشرات والحيوانات الضالة.

ويستفيد السكان من خدمات مدير المجتمع الذي تعينه "مجموعة روشن" خصيصاً لإدارة وتيسير أمور السكان والإجابة على كافة استفساراتهم، كما يُمكنهم استخدام تطبيق المجتمع لمعرفة آخر المستجدات والاستفادة من الخدمات المتاحة، مثل طلب خدمات الصيانة كالسباكة والنجارة والكهرباء وحتى خدمة غسيل السيارة، وسيتم إضافة خدمات جديدة باستمرار.

تثري خدمات "مجموعة روشن" حياة سكان "العروس" وتضيف قيمة إلى وحداتهم السكنية ويحافظ على استثماراتهم على المدى الطويل.



The Highest Quality Design and Infrastructure

ROSHN Group is committed to raising the bar in everything we do. We recognize the importance of using the highest quality of design, infrastructure, materials and construction and best-in-class contractors to ensure that, as much as possible, our residents enjoy a community free of roadworks, with utility services that can be trusted and public areas and buildings that remain well-maintained and attractive. Of particular note is the work done to ensure that even after heavy rain the roads remain clear and free of flooding. And, through continuous coordination with service providers, we ensure that all elements of the community are run efficiently for the long term.

As ROSHN Group puts as much care into the concealed elements of its developments as those that one sees, our residents can live in an immaculate community and stunning, stress-free home for many years to come.

معايير تصميم عالية وبنية تحتية مكتملة

تلتزم "مجموعة روشن" بالارتقاء بمعايير الجودة في جميع مشاريعها، حيث تدرك أهمية توفير أفضل التصاميم والبنى التحتية ومواد البناء وطرق الإنشاءات والمقاولين. وتهدف "مجموعة روشن" من خلال هذا الالتزام إلى ضمان عدم إزعاج سكان المجتمع بأعمال الصيانة والطرق وحصولهم على خدمات المرافق الموثوقة، إضافة إلى تجنب الإضرار بالمظهر الجمالي للأماكن العامة أو إهمالها، ومنع حدوث السيول بعد هطول الأمطار الغزيرة. وتحرص المجموعة باستمرار على التنسيق التام مع مزودي خدمات الكهرباء والمياه والصرف الصحي والاتصالات، للتأكد من صيانة جميع هذه المرافق والخدمات وتشغيلها بكفاءة وتعزيز استدامتها على المدى البعيد.

ولأن "مجموعة روشن" تولي أهمية كبيرة لعناصر تطوير مشاريعها بكافة تفاصيلها، فإن سكانها ينعمون بتجربة معيشية تتسم بالرفاهية ووحدات سكنية عصرية توفر لهم راحة البال لسنوات عديدة قادمة.



مرافي



MARAFY



تساهم "مجموعة روشن" في تغيير المشهد الحضري في جدة بالإعلان عن مشروعها الجديد، قناة "مرافي" المائية التي ستجعل المدينة وجهة بحرية فريدة. يمتد مشروع مرافي على طول قناة مائية جديدة بطول 11 كيلومتراً، وعلى ضفافها تمتد ممرات المشاة والمتاجر والمطاعم العائمة والحدايق والمتنزهات والفنادق الراقية والمجسمات الفنية والعديد من المرافق الثقافية.

كل هذا على بعد دقائق قليلة سيراً على الأقدام من مجتمع العروس، مما يجعل الاستمتاع بأجواء "مرافي" النابضة بالحياة في متناول جميع سكان مجتمع "العروس".



ROSHN Group's commitment to the city of Jeddah continues, shown by the recent announcement of MARAFY, set to further enhance the city and make it a truly exceptional coastal destination. Positioned around an 11km new canal, MARAFY is lined with beautiful pedestrian promenades, shops, floating restaurants, landscaped parks, luxury hotel brands, public art installations and cultural amenities.

All of this is within a few minutes' walk of ALAROUS, and so can be enjoyed by all those living there.



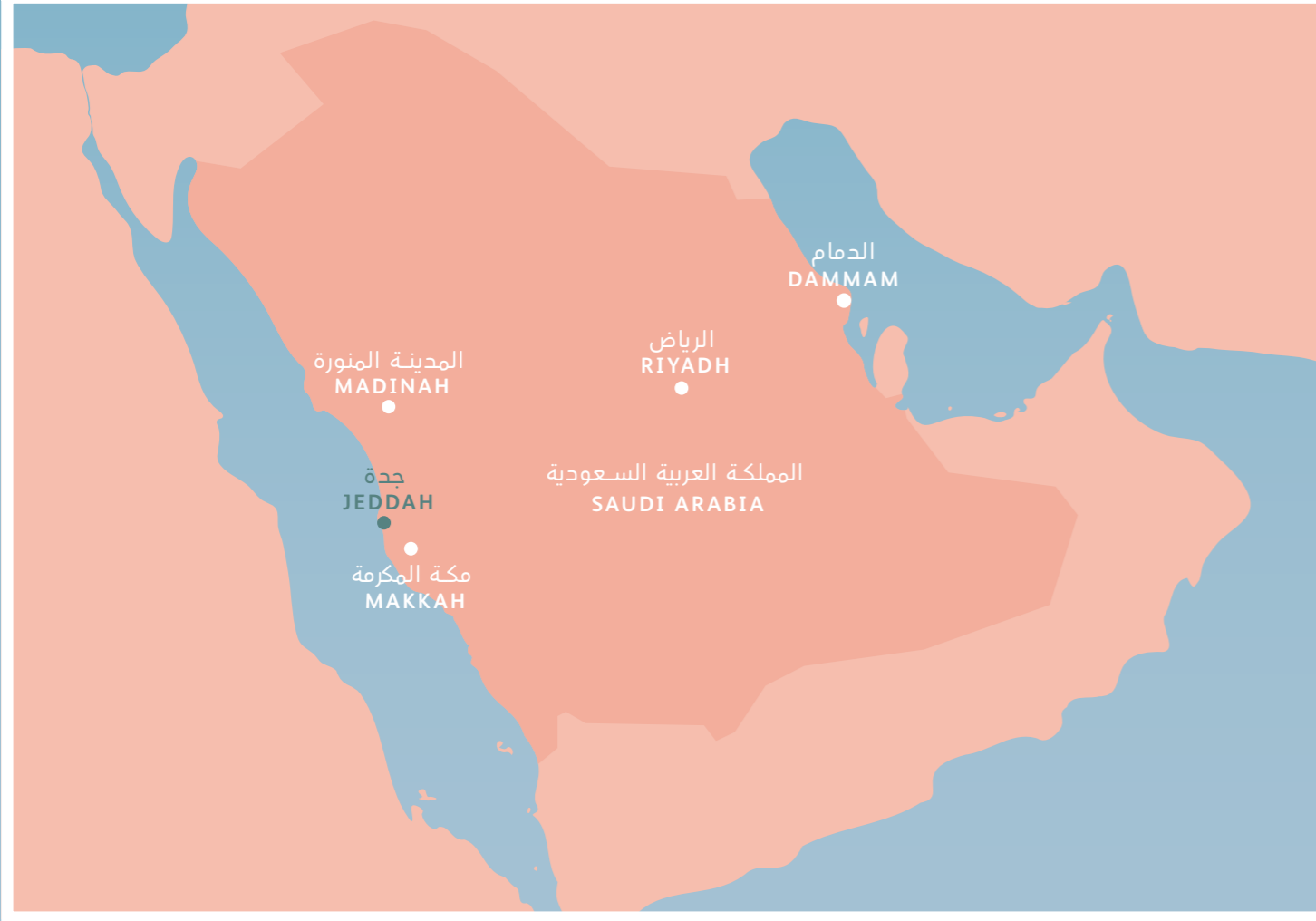
جدة Jeddah

ALAROUS is situated in an exceptional location in northern Jeddah. Only a ten-minute drive from the beautiful beaches of the Red Sea on the west coast of Saudi Arabia, and close to the city's iconic landmarks. A globally-connected city, Jeddah is just a six-hour flight from the UK or India.

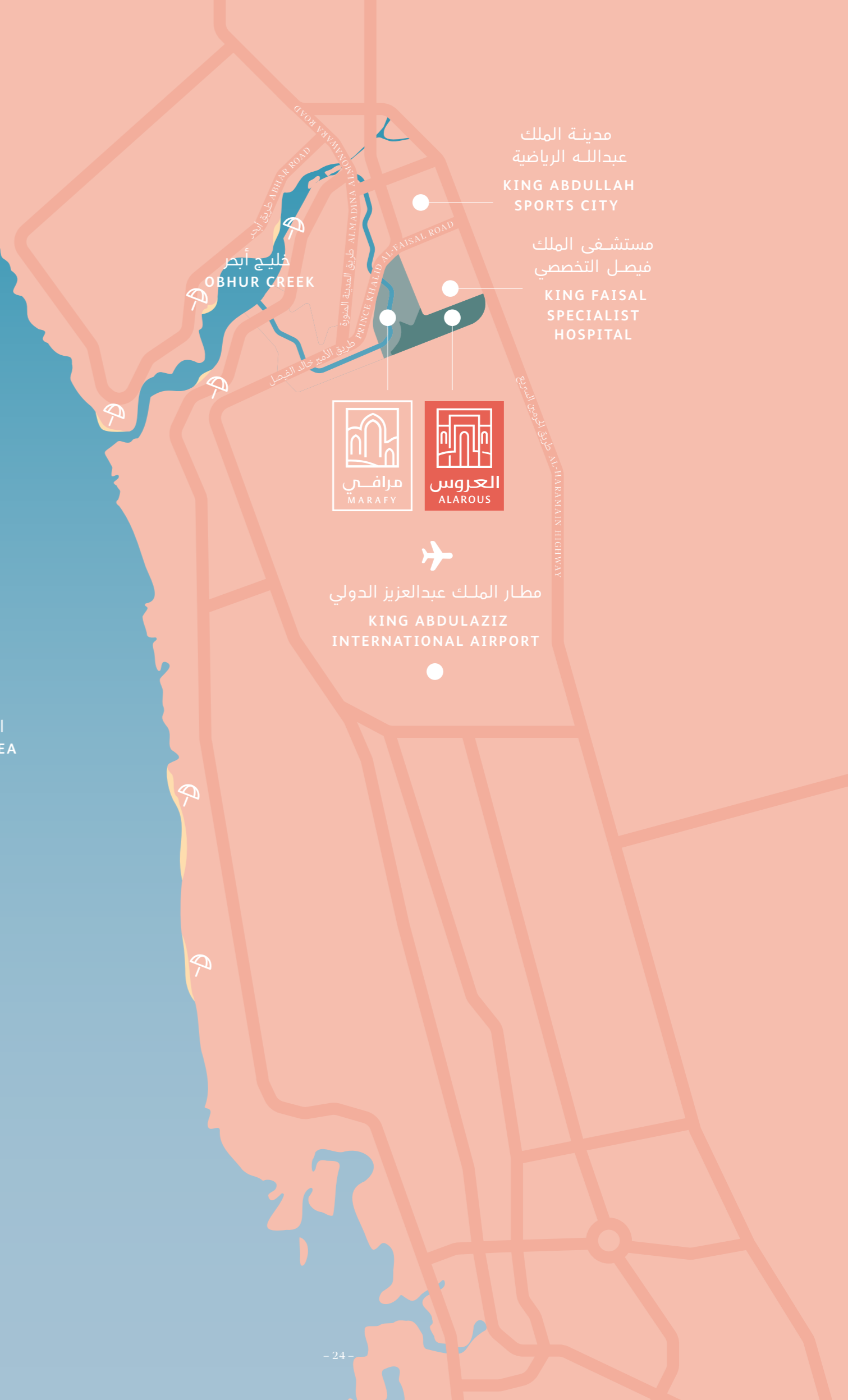
Jeddah is currently experiencing an extraordinary renaissance with significant inward investment. This has already delivered the Jeddah Corniche Formula 1 Circuit, the Jeddah Yacht Club and Marina and ROSHN Waterfront, with plans to make its already popular airport a top ten global hub already underway.

يقع مجتمع "العروس" في موقع استثنائي في شمال جدة. على بعد عشر دقائق فقط بالسيارة من شواطئ البحر الأحمر الجميلة على الساحل الغربي للمملكة العربية السعودية، وعلى مقربة من معالم مدينة جدة الشهيرة. وتمتاز مدينة جدة بموقعها الاستراتيجي القريب من مختلف مناطق العالم.

تعيش مدينة جدة حالياً نهضة غير مسبوقة بفضل الاستثمارات الضخمة المتدفقة، حيث تم افتتاح حلبة كورنيش جدة للفورمولا 1 ونادي جدة لليخوت والمارينا و "واجهة روشن البحرية". بينما يجري التخطيط لجعل مطار الملك عبد العزيز الدولي بجدة من بين أفضل عشرة مطارات عالمية.



البحر الأحمر
THE RED SEA





Masterplan

Already under construction, ALAROUS is a carefully planned community with a 2.4 km central spine planted with trees. This beautifully landscaped pedestrian boulevard connects the whole community and links to the myriad amenities of MARAFY.

Separate neighborhoods bring a human scale to your home and encourage friendships with those living nearby, while pathways and cycle routes bring the whole development, including vital and lifestyle amenities, within easy reach of every resident.

Each area of ALAROUS has its own Neighborhood Community Centre, comprising shops and an event space, while green spaces throughout the neighborhoods provide space to relax and become immersed in nature. Even the roads within these neighborhoods are pedestrian-friendly and deliberately narrow, slowing local traffic and ensuring peace and safety.

A range of everyday amenities are all within walking distance, including mosques and schools for all ages.



المخطط العام

تم تصميم المخطط العام لمجتمع "العروس" بعناية دقيقة بحيث يضم بوليفارد شرياني بطول 2.4 كم مظلل بالشجر، ويربط هذا الممر كافة مناطق المجتمع مما يسهل وصول السكان إلى جميع المرافق ونقاط الجذب المتنوعة في مرافي.

هنا تعيش تجربة الأحياء المترابطة، حيث تنشأ الصداقات وتُصنع الذكريات. كل وحدة سكنية هنا قريبة من كل ما تحتاج إليه، لتقطع مسافات قصيرة توصلك لكل أماكن الجذب النابضة بالحياة.

في قلب كل حي في مجتمع "العروس" مركز تجاري يضم العديد من المحلات التجارية ويحتفي بمختلف الفعاليات. ويزين جمال الطبيعة الأحياء بالمساحات الخضراء التي تدعوك للاسترخاء والتأمل. حتى الطرق الداخلية ضُمت بطريقة ذكية لتخفف حركة السيارات وتضمن لك ولعائلتك السلامة والأمان.

كل ما تحتاجه من المرافق الخدمية الأساسية، مثل المساجد والمدارس لمختلف المراحل، على مسافة قريبة من وحدتك السكنية.



تعزير مفاهيم الاستدامة Championing Sustainability

At ALAROUS, modern materials and techniques minimize the carbon footprint of ROSHN Group and our residents. The thermal insulation in our homes is above the standard required by the Saudi Building Code, and is combined with high-efficiency, low-energy air conditioning units.

With the provision of EV chargers in the arrival area of homes, and public chargers in key locations, we facilitate the switch to electric cars. In addition, micro-mobility hubs and an emphasis of pedestrianization around the community allow residents to reduce their reliance on driving.

Finally, as a proud supporter of the Saudi Green Initiative, biodiversity is nurtured within ALAROUS through the extensive planting of thousands of indigenous trees and shrubs that also create shade and naturally reduce temperatures. This vital greenery is supported by smart irrigation controllers, soil moisture sensors, and recycled water to help preserve the Kingdom's precious water resources.

تطور "مجموعة روشن" مجتمعاتها للمستقبل، وتلتزم بتطبيق مفاهيم الاستدامة في كافة مشاريعها وتسعى دائماً إلى تحقيق أعلى المعايير المحلية والدولية. في العروس، تعتمد "مجموعة روشن" على المواد والتقنيات الحديثة لخفض الانبعاثات الكربونية، حيث تستخدم طرق العزل الحراري التي تفوق متطلبات كود البناء السعودي، وتدعمها بوحدات تكييف عالية الكفاءة.

أيضاً، تسهل "مجموعة روشن" على السكان التحول إلى استخدام السيارات الكهربائية من خلال توفير منافذ شحن تلك السيارات في مداخل الوحدات السكنية ومنافذ شحن عامة في المواقع الرئيسية، كما صُممت ووزعت محطات النقل الخفيف بعناية بحيث يتم التركيز على تحويل المجتمع إلى منطقة للمشاة بالتقليل من اعتماد سكان المجتمع على قيادة السيارات.

تعد "مجموعة روشن" من أهم الداعمين لمبادرة السعودية الخضراء، وفي مجتمع "العروس"، تسعى إلى تعزيز التوع الحيوي وزراعة آلاف الأشجار على نطاق واسع. وتوفر هذه الأشجار الظل وتساعد على تقليل درجات الحرارة، كما أنها تساهم في تحسين جودة الهواء وخلق بيئة منعشة. وتعتمد هذه المساحات الخضراء الحيوية على طرق الري الذكية باستخدام مستشعرات رطوبة التربة والمياه المعالجة للحفاظ على موارد المياه الثمينة في المملكة.

رفاهية بكافة تفاصيلها

Your Wellbeing and Security Assured

Raising the quality of life of our residents is our priority. For example, depending on your chosen property, a lift can be installed if required to aid accessibility, while interior layouts provide ease of mobility.

This attention to detail continues into the wider community. Throughout ALAROUS, pocket parks provide islands of greenery where people can meet, chat, and relax.

ROSHN Group empowers everyone to live a healthy life. ALAROUS has the facilities to enable all generations to keep active, whether on its running tracks, cycle paths, or dedicated pedestrian routes. Thoughtful design allows families to walk around the community rather than having to drive – a benefit to health, safety, and the environment. Finally, wherever you are in ALAROUS, we have created a safe and secure environment that brings peace of mind, with visible mobile Security Teams for your protection.

نسعى جاهدين لجعل مجتمعاتنا مكاناً مريحاً وسهل الاستخدام لجميع السكان. على سبيل المثال، يمكنك اختيار بعض الوحدات التي صممناها بحيث تستطيع تركيب مصعد داخلي بها، مما يسهل تنقل الأفراد ذوي الإعاقة وكبار السن داخل الوحدة السكنية.

تستمر هذه العناية بالتفاصيل في المجتمع. حيث تنتشر الحدائق الصغيرة في جميع أنحاء مجتمع "العروس"، لتمنح السكان أماكن للالتقاء وتبادل الأحاديث والاسترخاء.

تؤمن "مجموعة روشن" بأن الصحة هي أهم أسباب السعادة، ولذلك تحرص على توفير بيئة مناسبة يمارس فيها كافة أفراد المجتمع الرياضة. وفي مجتمع "العروس"، تجد كل الأعمار ما يناسبها من مرافق رياضية، سواء كانوا من محبي الركض أو ركوب الدراجات. كما يتميز تصميم الأماكن العامة المخصص للعائلات بتوفير خيارات متعددة للمشاة، مما يشجعهم على تقليل الاعتماد على السيارات كوسيلة نقل أساسية، وبالتالي تحسين اللياقة وتعزيز السلامة وتقليل التلوث البيئي وتخفيف الازدحام المروري. في أي مكان في مجتمع "العروس"، ستجد الأمان والراحة، بفضل فرق الأمن المتحركة التي تنتشر في كل مكان.



الوحدات السكنية



ALAROUS
HOMES

A Pristine Arrival Experience

تجربة فريدة في كل جزء من العروس



ROSHN Group's ethos of the 'living street', a curated and well-maintained landscape of native environment in which to live. This approach extends to the entrance of every home, where varied and beautiful greenery welcome residents and their guests all year round.

We have paid attention to every detail, including a discreet cabinet for waste and utilities which ensures ease of use without detracting from your home.

To further enhance the appearance of the community and improve road safety, all parking in ALAROUS is off-road. A shaded area in front of each property can accommodate two cars, which is also provides the provisional location for an EV charging point.

تتهى "مجموعة روشن" مفهوم "الشارع الحيوي" بهدف خلق مجتمعات نابضة بالحياة، حيث يجتمع الناس ويتفاعلون ويصنعون ذكريات لا تنسى. ولهذا السبب، فإننا نركز على توفير مساحات خارجية جذابة ومريحة. وتمتد تلك المساحات حتى تصل إلى مداخل الوحدات السكنية، حيث تستقبلك أنت وضيوفك بكل ألفة وترحاب.

لقد أولينا عناية بكل التفاصيل الصغيرة، حتى أننا نحرص على وضع حاويات النفايات وعدادات المرافق الأخرى في خزانات خاصة، حتى لا تؤثر على المظهر العام للمجتمع ورونقه.

ولمزيد من العناية بشكل المجتمع وتعزيز السلامة المرورية، يتم توفير مواقف للسيارات بعيداً عن الطرق في "العروس". كما تضم كل وحدة مساحة مظلة أمامها تسع لسيارتين ومكان مجهز لاستقبال منفذ شحن للسيارات الكهربائية في المستقبل.

Private Outdoor Space

ALAROUS lets you savor the beautiful Jeddah weather, with generous outdoor space that can be enjoyed relaxing with family and friends. From the front of your property, a secure gate leads to a private garden, also accessed from the living room through sliding glass doors.

In addition, all ALAROUS homes have an attractive wrap-around roof terrace, large enough for al fresco dining and entertaining, with some also providing residents with a private balcony leading from the first floor.

مساحة خارجية خاصة

بفضل مساحاته الخارجية الواسعة، يُتيح لك مجتمع "العروس" الاستمتاع بأجواء جدة الجميلة سواء لقضاء وقت ممتع مع العائلة والأصدقاء أو الاسترخاء تحت أشعة الشمس. من أمام مدخل وحدتك، تأخذك البوابة الآمنة إلى حديقة خاصة، يمكنك الوصول إليها أيضاً من غرفة المعيشة عبر أبواب زجاجية منزلقة.

بالإضافة إلى ذلك، تتمتع جميع وحدات العروس بتراس رائع على السطح يحيط الوحدة السكنية، وهو كبير بما يكفي لتناول الطعام والاستمتاع بالأوقات في الهواء الطلق، كما يتوفر في بعض الوحدات السكنية الأخرى شرفة خاصة للسكان من الطابق الأول.



غرفة النوم الرئيسية لتاون هاوس TH2 | THE PRINCIPLE BEDROOM OF THE TH2 TOWNHOUSE

خيارات متعددة للتصميم Your Choice of Home

Typologies

ALAROUS provides you with a wide range of homes, from townhouses, villas and duplexes from three to five bedrooms, meaning there is the perfect space for every family. Many have a majlis area as well as first-floor family living space. A maid's room comes as standard in all property types, with a driver's room also available within our C10 and new VL5 villa typologies.

Façades

You can choose between two different façades, Contemporary or Traditional, both influenced by local architectural heritage. A variety of colors are used on the home façades throughout the community, creating an attractive and individual aesthetic for each street and neighborhood.

أنواع الوحدات السكنية

يقدم مجتمع "العروس" مجموعة متنوعة من الوحدات السكنية لتلبية احتياجات جميع العائلات، من التاون هاوس إلى الفلل والدوبلكس. يتراوح عدد غرف النوم من 3 إلى 5 غرف، مع غرفة مجلس في الطابق الأرضي وغرفة معيشة عائلية في الطابق الأول في العديد من الوحدات. كما تتوفر غرفة عاملة منزلية بشكل أساسي في جميع أنواع الوحدات، وغرفة سائق في فئتي C10 ونموذج الفلل الجديد VL5.

واجهات الوحدات السكنية

يمكنك الاختيار بين واجهتين مختلفتين، عصرية أو تقليدية، وكلاهما مستوحاة من التراث المعماري المحلي. وتم استخدام مجموعة متنوعة من الألوان على واجهات الوحدات السكنية في جميع أنحاء المجتمع، مما خلق لوحة جمالية وهوية متفردة لكل شارع وحي.





تنوع ألوان المطابخ Kitchen Color Options

ROSHN Group is delighted to provide you with a choice of three high quality kitchen top cabinet color options so you can create a look to suit your tastes.

تقدم "مجموعة روشن" اختيار من بين ثلاثة خيارات ألوان لخزانة المطبخ عالية الجودة حتى تتمكن من إنشاء مظهر يناسب ذوقك



مطبخ باللون الأخضر العنبرية | VERDE SALVIA KITCHEN



مطبخ زيت باللون الرمادي | ZENIT GRIS NUBE KITCHEN



Modern Design Approach

A ROSHN Group home is a sanctuary, a place to raise your family and to welcome guests. Whichever size and typology you opt for, we have ensured that you can be confident that its intelligent configuration gives flexibility and maximizes your living space.

Every ALAROUS home is designed to perfectly balance a sense of privacy with sunlight and fresh air, offering residents an indoor/outdoor lifestyle. With a keen attention to detail, and use of the highest quality materials and finishes, ROSHN Group ensures that it is a pleasure to spend time in your home.



نهج التصميم الحديث

وحداتك السكنية في "العروس" هي أكثر من مجرد مكان للعيش فيه، إنه ملاذك الخاص، والمكان الذي تصنع فيه الذكريات مع عائلتك وتستقبل فيه ضيوفك. وأياً كان الحجم والتصميم الذي تختاره، فقد حرصنا على أن يمنحك توزيع المساحات الذي يسهل استغلال كل متر في الوحدة السكنية.

صممت كل وحدة سكنية في مجتمع "العروس" لتحقيق التوازن المثالي بين الشعور بالخصوصية والاستمتاع بأشعة الشمس والهواء النقي، وتميز الوحدات السكنية بتصميمات داخلية وخارجية أنيقة وعصرية، كما أنها تتمتع بتشطيبات عالية الجودة تجعل قضاء الوقت في الوحدة السكنية متعة حقيقية.

KEY - مفتاح المخطط

Ground Floor	First Floor	Second Floor	الطابق الثاني	الطابق الأول	الطابق الأرضي
1 Shaded Parking	11 Principal Bedroom 5.4 x 3.8 m	19 Maid's Room 2.7 x 2.6 m	19 غرفة العمالة المنزلية 2.6 x 2.7 متر	11 غرفة النوم الرئيسية 3.8 x 5.4 متر	1 مواقف مظلة
2 Hallway 3.4 x 2.6 m	12 Principal Bathroom 1.8 x 3.3 m	20 Laundry Room 1.1 x 1.0 m	20 غرفة غسيل 1.0 x 1.1 متر	12 دورة مياه رئيسية 3.3 x 1.8 متر	2 ممر 2.6 x 3.4 متر
3 Majlis 4.1 x 3.7 m	13 Living Room 3.4 x 2.6 m	21 Storage Room 1.3 x 1.5 m	21 غرفة تخزين 1.5 x 1.3 متر	13 غرفة معيشة 2.6 x 3.4 متر	3 مجلس 3.7 x 4.1 متر
4 W/C 2.3 x 1.7 m	14 Storage Room 1.3 x 1.5 m	22 Roof Terrace 49 sqm	22 تراس السطح 49 متر مربع	14 غرفة تخزين 1.5 x 1.3 متر	4 دورة مياه 1.7 x 2.3 متر
5 Storage Room 2.5 x 1.0 m	15 Bedroom 4.1 x 3.1 m	23 Maid's Bathroom 1.1 x 3.3 m	23 دورة مياه العمالة المنزلية 3.3 x 1.1 متر	15 غرفة نوم 3.1 x 4.1 متر	5 غرفة تخزين 1.0 x 2.5 متر
6 Storage Room 1.3 x 1.5 m	16 Bathroom 2.3 x 2.4 m			16 دورة مياه 2.4 x 2.3 متر	6 غرفة تخزين 1.5 x 1.3 متر
7 Dining Room 3.4 x 3.0 m	17 Bedroom 3.2 x 4.3 m			17 غرفة نوم 3.2 x 4.3 متر	7 غرفة طعام 3.0 x 3.4 متر
8 Living Room 4.5 x 3.9 m	18 Terrace 3.3 x 2.4 m			18 تراس 2.4 x 3.3 متر	8 غرفة معيشة 3.9 x 4.5 متر
9 Kitchen 3.0 x 3.7 m					9 مطبخ 3.7 x 3.0 متر
10 Utility Bin Store					10 غرفة الخدمات العامة



SECOND FLOOR الطابق الثاني



FIRST FLOOR الطابق الأول



GROUND FLOOR الطابق الأرضي

PLOT AREA	250 sqm	مساحة قطعة الأرض	250 متر مربع
GFA	249 sqm	إجمالي المساحة الطابقية	249 متر مربع
TOTAL BUA	350 sqm	مساحة البناء الإجمالية	350 متر مربع

Floorplan sizes and dimensions are indicative only and not to scale. Actual may vary. Rear and side landscaping not included.

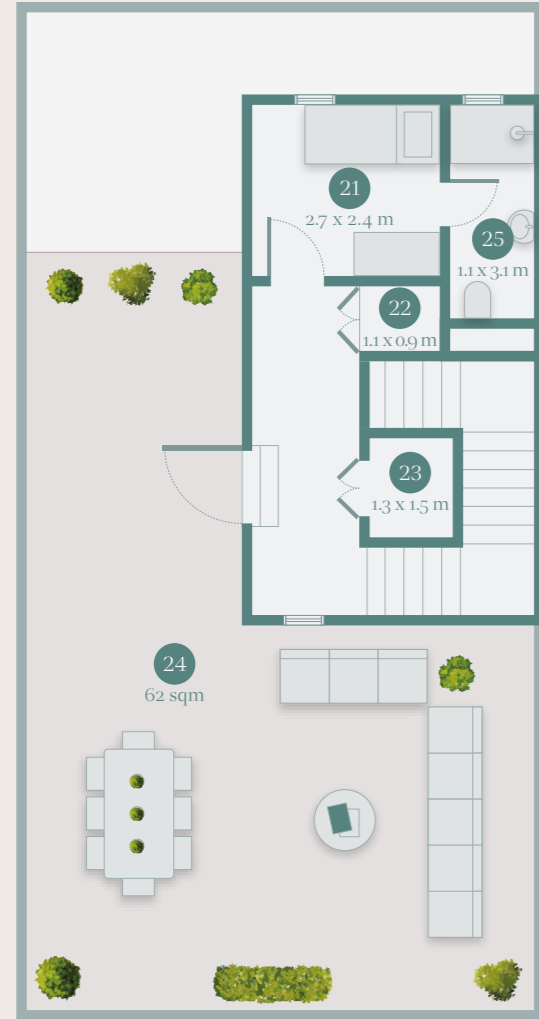
الأحجام والمساحات المبينة في المخططات لغرض إرشادي فقط وليست مقياساً على المساحات الفعلية. قد تكون المساحات الفعلية مختلفة، كما لا تشمل المناظر الخارجية والخلفية.

دوبلكس ثلاث غرف نوم (DP2) + غرفة للعاملة المنزلية
Three Bedroom Duplex (DP2) + Maid's Room

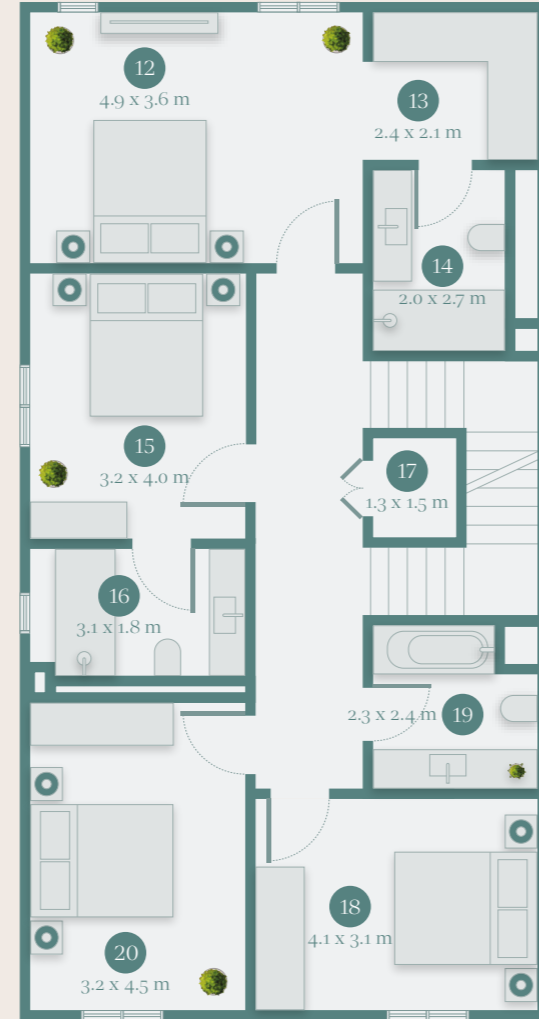
KEY - مفتاح المخطط

Ground Floor	First Floor	Second Floor	الطابق الثاني	الطابق الأول	الطابق الأرضي
1 Shaded Parking	12 Principal Bedroom 4.9 x 3.6 m	21 Maid's Room 2.7 x 2.4 m	21 غرفة العمالة المنزلية 2.4 x 2.7 متر	12 غرفة النوم الرئيسية 3.6 x 4.9 متر	1 مواقف مظلة
2 Hallway 3.4 x 2.4 m	13 Dressing Room 2.4 x 2.1 m	22 Laundry Room 1.1 x 0.9 m	22 غرفة غسيل 0.9 x 1.1 متر	13 غرفة الملابس 2.1 x 2.4 متر	2 ممر 2.4 x 3.4 متر
3 Majlis 4.1 x 3.7 m	14 Principal Bathroom 2.0 x 2.7 m	23 Storage Room 1.3 x 1.5 m	23 غرفة تخزين 1.5 x 1.3 متر	14 دورة مياه رئيسية 2.7 x 2.0 متر	3 مجلس 3.7 x 4.1 متر
4 W/C 2.3 x 1.7 m	15 Bedroom 3.2 x 4.0 m	24 Roof Terrace 62 sqm	24 تراسس السطح 62 متر مربع	15 غرفة نوم 4.0 x 3.2 متر	4 دورة مياه 1.7 x 2.3 متر
5 Storage Room 2.5 x 1.0 m	16 Bathroom 3.1 x 1.8 m	25 Maid's Bathroom 1.1 x 3.1 m	25 دورة مياه العمالة المنزلية 3.1 x 1.1 متر	16 دورة مياه 1.8 x 3.1 متر	5 غرفة تخزين 1.0 x 2.5 متر
6 Storage Room 1.3 x 1.5 m	17 Storage Room 1.3 x 1.5 m			17 غرفة تخزين 1.5 x 1.3 متر	6 غرفة تخزين 1.5 x 1.3 متر
7 Dining Room 3.4 x 3.0 m	18 Bedroom 4.1 x 3.1 m			18 غرفة نوم 3.1 x 4.1 متر	7 غرفة طعام 3.0 x 3.4 متر
8 Living Room 4.5 x 5.0 m	19 Bathroom 2.3 x 2.4 m			19 دورة مياه 2.4 x 2.3 متر	8 غرفة معيشة 5.0 x 4.5 متر
9 W/C 2.7 x 1.4 m	20 Bedroom 3.2 x 4.5 m			20 غرفة نوم 3 4.5 x 3.2 متر	9 دورة مياه 1.4 x 2.7 متر
10 Kitchen 3.0 x 3.3 m					10 مطبخ 3.3 x 3.0 متر
11 Utility Bin Store					11 غرفة الخدمات العامة

دوبلكس أربع غرف نوم (DP4) + غرفة للعاملة المنزلية
Four Bedroom Duplex (DP4) + Maid's Room



SECOND FLOOR الطابق الثاني



FIRST FLOOR الطابق الأول



GROUND FLOOR الطابق الأرضي

PLOT AREA	250 sqm	مساحة قطعة الأرض	250 متر مربع
GFA	274 sqm	إجمالي المساحة الطابقية	274 متر مربع
TOTAL BUA	380 sqm	مساحة البناء الإجمالية	380 متر مربع

Floorplan sizes and dimensions are indicative only and not to scale. Actual may vary. Rear and side landscaping not included.

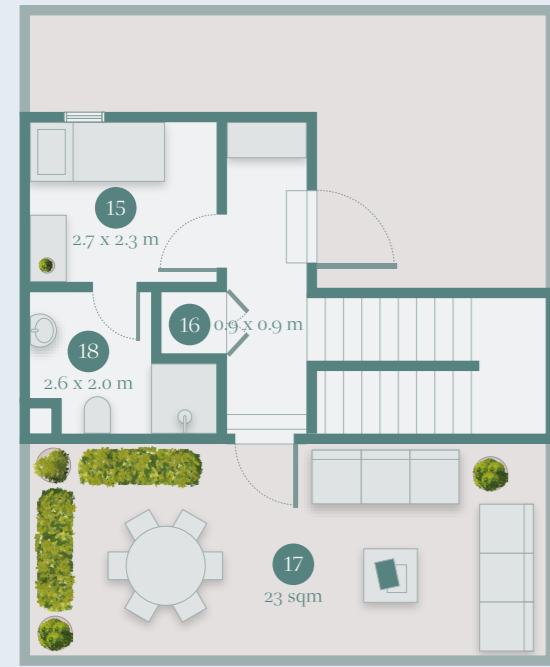
الأحجام والمساحات المبينة في المخططات لغرض إرشادي فقط وليست مقياساً على المساحات الفعلية. قد تكون المساحات الفعلية مختلفة، كما لا تشمل المناظر الخارجية والخلفية.



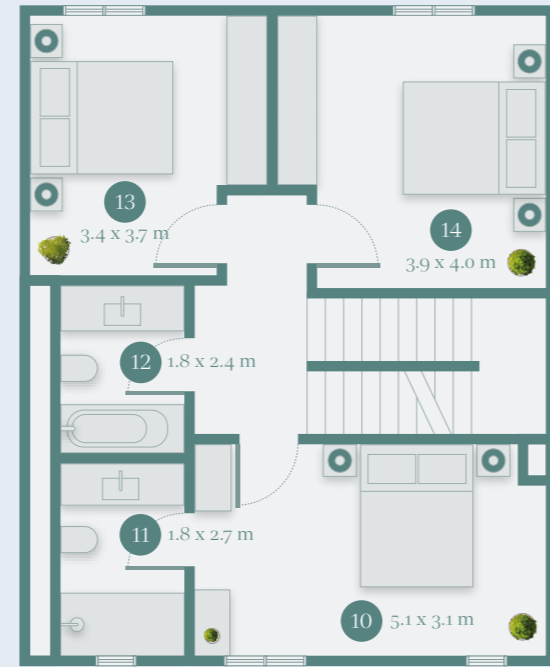
مفتاح المخطط - KEY

Ground Floor	First Floor	Second Floor	الطابق الثاني	الطابق الأول	الطابق الأرضي
1 Shaded Parking	10 Principal Bedroom 5.1 x 3.1 m	15 Maid's Room 2.7 x 2.3 m	15 غرفة العمالة المنزلية 2.3 x 2.7 متر	10 غرفة النوم الرئيسية 3.1 x 5.1 متر	1 مواقف مظلة
2 Hallway 1.8 x 2.4 m	11 Principal Bathroom 1.8 x 2.7 m	16 Laundry Room 0.9 x 0.9 m	16 غرفة غسيل 0.9 x 0.9 متر	11 دورة مياه رئيسية 2.7 x 1.8 متر	2 ممر 2.4 x 1.8 متر
3 W/C 1.4 x 3.0 m	12 Bathroom 1.8 x 2.4 m	17 Roof Terrace 23 sqm	17 تراس السطح 23 متر مربع	12 دورة مياه 2.4 x 1.8 متر	3 دورة مياه 3.0 x 1.4 متر
4 Majlis 4.0 x 3.1 m	13 Bedroom 3.4 x 3.7 m	18 Maid's Bathroom 2.6 x 2.0 m	18 دورة مياه العمالة المنزلية 2.0 x 2.6 متر	13 غرفة نوم 3.7 x 3.4 متر	4 مجلس 3.1 x 4.0 متر
5 Dining Room 2.8 x 2.8 m	14 Bedroom 3.9 x 4.0 m			14 غرفة نوم 4.0 x 3.9 متر	5 غرفة طعام 2.8 x 2.8 متر
6 Storage Room 3.3 x 0.8 m					6 غرفة تخزين 0.8 x 3.3 متر
7 Living Room 4.0 x 3.5 m					7 غرفة معيشة 3.5 x 4.0 متر
8 Kitchen 3.5 x 3.9 m					8 مطبخ 3.9 x 3.5 متر
9 Utility Bin Store					9 غرفة الخدمات العامة

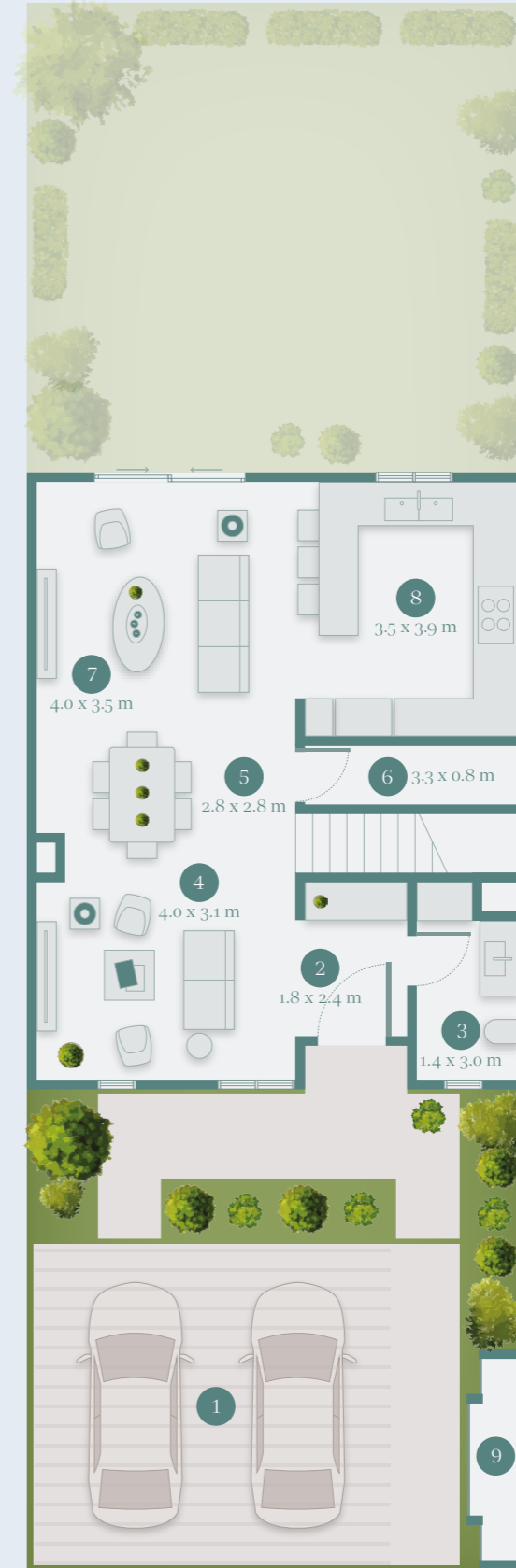
تاون هاوس ثلاث غرف نوم (TH1) + غرفة للعاملة المنزلية
Three Bedroom Townhouse (TH1) + Maid's Room



SECOND FLOOR الطابق الثاني



FIRST FLOOR الطابق الأول



GROUND FLOOR الطابق الأرضي

PLOT AREA	200 sqm	مساحة قطعة الأرض	200 متر مربع
GFA	191 sqm	إجمالي المساحة الطابقية	191 متر مربع
TOTAL BUA	249 sqm	مساحة البناء الإجمالية	249 متر مربع

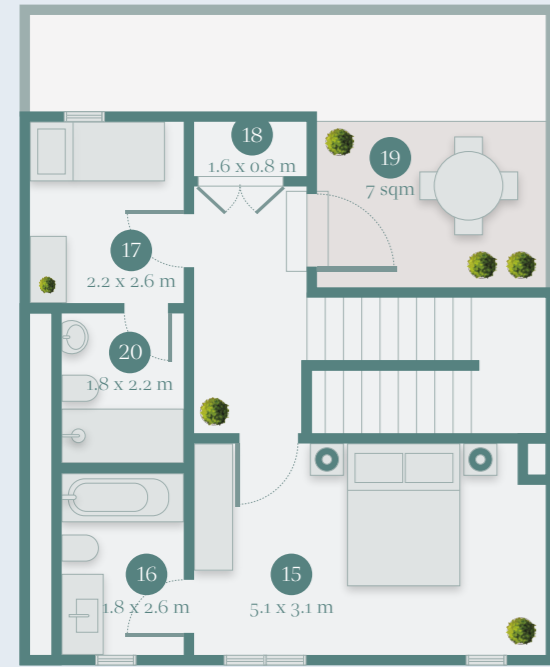
Floorplan sizes and dimensions are indicative only and not to scale. Actual may vary. Rear and side landscaping not included.

الأحجام والمساحات المبينة في المخططات لغرض إرشادي فقط وليست مقياساً على المساحات الفعلية. قد تكون المساحات الفعلية مختلفة، كما لا تشمل المناظر الخارجية والخلفية.

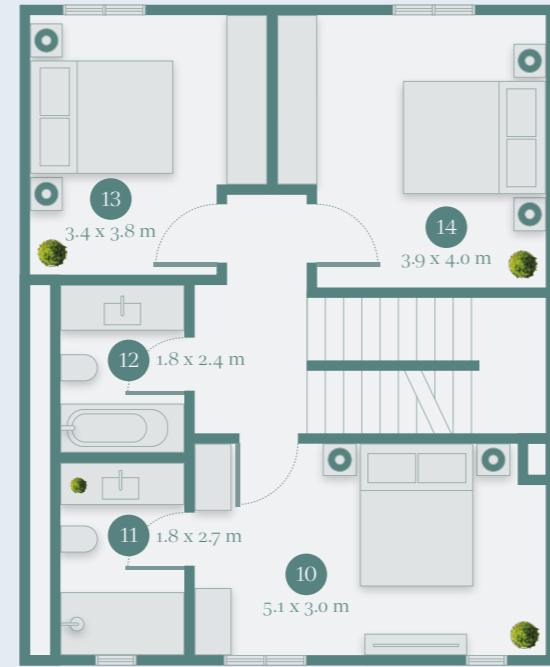
مفتاح المخطط - KEY

Ground Floor	First Floor	Second Floor	الطابق الثاني	الطابق الأول	الطابق الأرضي
1 Shaded Parking	10 Principal Bedroom 5.1 x 3.0 m	15 Bedroom 5.1 x 3.1 m	15 غرفة نوم 3.1 x 5.1 متر	10 غرفة النوم الرئيسية 3.0 x 5.1 متر	1 مواقف مظلة
2 Hallway 1.8 x 2.4 m	11 Principal Bathroom 1.8 x 2.7 m	16 Bathroom 1.8 x 2.6 m	16 دورة مياه 2.6 x 1.8 متر	11 دورة مياه رئيسية 2.7 x 1.8 متر	2 ممر 2.4 x 1.8 متر
3 W/C 1.4 x 3.0 m	12 Bathroom 1.8 x 2.4 m	17 Maid's Room 2.2 x 2.6 m	17 غرفة العاملة المنزلية 2.6 x 2.2 متر	12 دورة مياه 2.4 x 1.8 متر	3 دورة مياه 3.0 x 1.4 متر
4 Majlis 4.0 x 3.1 m	13 Bedroom 3.4 x 3.8 m	18 Laundry Room 1.6 x 0.8 m	18 غرفة غسيل 0.8 x 1.6 متر	13 غرفة نوم 3.8 x 3.4 متر	4 مجلس 3.1 x 4.0 متر
5 Dining Room 2.8 x 2.8 m	14 Bedroom 3.9 x 4.0 m	19 Roof Terrace 7 sqm	19 تراس السطح 7 متر مربع	14 غرفة نوم 4.0 x 3.9 متر	5 غرفة طعام 2.8 x 2.8 متر
6 Storage Room 3.3 x 0.8 m		20 Maid's Bathroom 1.8 x 2.2 m	20 دورة مياه العاملة المنزلية 2.2 x 1.8 متر		6 غرفة تخزين 0.8 x 3.3 متر
7 Living Room 4.0 x 3.5 m					7 غرفة معيشة 3.5 x 4.0 متر
8 Kitchen 3.5 x 3.9 m					8 مطبخ 3.9 x 3.5 متر
9 Utility Bin Store					9 غرفة الخدمات العامة

تاون هاوس أربع غرف نوم (TH3) + غرفة للعاملة المنزلية
Four Bedroom Townhouse (TH3) + Maid's Room



SECOND FLOOR الطابق الثاني



FIRST FLOOR الطابق الأول



GROUND FLOOR الطابق الأرضي

PLOT AREA	200 sqm	مساحة قطعة الأرض	200 متر مربع
GFA	217 sqm	إجمالي المساحة الطابقية	217 متر مربع
TOTAL BUA	257 sqm	مساحة البناء الإجمالية	257 متر مربع

Floorplan sizes and dimensions are indicative only and not to scale. Actual may vary. Rear and side landscaping not included.

الأحجام والمساحات المبينة في المخططات لغرض إرشادي فقط وليست مقياساً على المساحات الفعلية. قد تكون المساحات الفعلية مختلفة، كما لا تشمل المناظر الخارجية والخلفية.



KEY - مفتاح المخطط

Ground Floor	First Floor	Second Floor	الطابق الثاني	الطابق الأول	الطابق الأرضي
1 Shaded Parking	14 Principal Bedroom 4.8 x 3.7 m	26 Storage Room 1.8 x 1.0 m	26 غرفة تخزين 1.0 x 1.8 متر	14 غرفة النوم الرئيسية 3.7 x 4.8 متر	1 مواقف مظلة
2 Hallway 1.7 x 3.3 m	15 Dressing Room 2.4 x 4.0 m	27 Maid's Room 2.5 x 2.9 m	27 غرفة العاملة المنزلية 2.9 x 2.5 متر	15 غرفة الملابس 4.0 x 2.4 متر	2 ممر
3 W/C 1.6 x 2.2 m	16 Principal Bathroom 1.7 x 3.7 m	28 Maid's Bathroom 1.2 x 2.9 m	28 دورة مياه العاملة المنزلية 2.9 x 1.2 متر	16 دورة مياه رئيسية 3.7 x 1.7 متر	3 دورة مياه 2.2 x 1.6 متر
4 Majlis 4.9 x 4.9 m	17 Bathroom 1.7 x 3.0 m	29 Storage Room 1.3 x 1.5 m	29 غرفة تخزين 1.5 x 1.3 متر	17 دورة مياه 3.0 x 1.7 متر	4 مجلس 4.9 x 4.9 متر
5 Storage Room 2.5 x 1.0 m	18 Bedroom 3.2 x 3.7 m	30 Hallway 1.5 x 5.6 m	30 ممر 5.6 x 1.5 متر	18 غرفة نوم 3.7 x 3.2 متر	5 غرفة تخزين 1.0 x 2.5 متر
6 Storage Room 1.3 x 1.5 m	19 Bathroom 1.7 x 3.0 m	31 Roof Terrace 70 sqm	31 تراس السطح 70 متر مربع	19 دورة مياه 3.0 x 1.7 متر	6 غرفة تخزين 1.5 x 1.3 متر
7 Dining Room 4.8 x 3.8 m	20 Storage Room 1.3 x 1.5 m			20 غرفة تخزين 1.5 x 1.3 متر	7 غرفة طعام 3.8 x 4.8 متر
8 W/C 1.7 x 2.2 m	21 Bedroom 4.3 x 5.7 m			21 غرفة نوم 5.7 x 4.3 متر	8 دورة مياه 2.2 x 1.7 متر
9 Living Room 4.8 x 4.0 m	22 Bedroom 3.0 x 4.0 m			22 غرفة نوم 4.0 x 3.0 متر	9 غرفة معيشة 4.0 x 4.8 متر
10 Kitchen 4.3 x 3.7 m	23 Living Room 4.8 x 2.9 m			23 غرفة معيشة 2.9 x 4.8 متر	10 مطبخ 3.7 x 4.3 متر
11 Driver's Bathroom 1.7 x 2.2 m	24 Hallway 1.5 x 6.8 m + 2.6 x 1.2 m			24 ممر 1.2 x 2.6 + 6.8 x 1.5 متر	11 دورة مياه غرفة السائق 2.2 x 1.7 متر
12 Driver's Bedroom 2.3 x 4.0 m	25 Terrace 1.7 x 3.8 m			25 تراس 3.8 x 1.7 متر	12 غرفة نوم السائق 4.0 x 2.3 متر
13 Utility Bin Store					13 غرفة الخدمات العامة

جديد / فيلا أربع غرف نوم (VL5) + غرفة للعاملة المنزلية + غرفة للسائق
New / Four Bedroom Villa (VL5) + Maid's Room + Driver's Room



SECOND FLOOR الطابق الثاني

FIRST FLOOR الطابق الأول

GROUND FLOOR الطابق الأرضي

PLOT AREA	300 sqm
GFA	347 sqm
TOTAL BUA	479 sqm

مساحة قطعة الأرض	300 متر مربع
إجمالي المساحة الطابقية	347 متر مربع
مساحة البناء الإجمالية	479 متر مربع

Floorplan sizes and dimensions are indicative only and not to scale. Actual may vary. Rear and side landscaping not included.

الأحجام والمساحات المبينة في المخططات لغرض إرشادي فقط وليست مقياساً على المساحات الفعلية. قد تكون المساحات الفعلية مختلفة، كما لا تشمل المناظر الخارجية والخلفية.

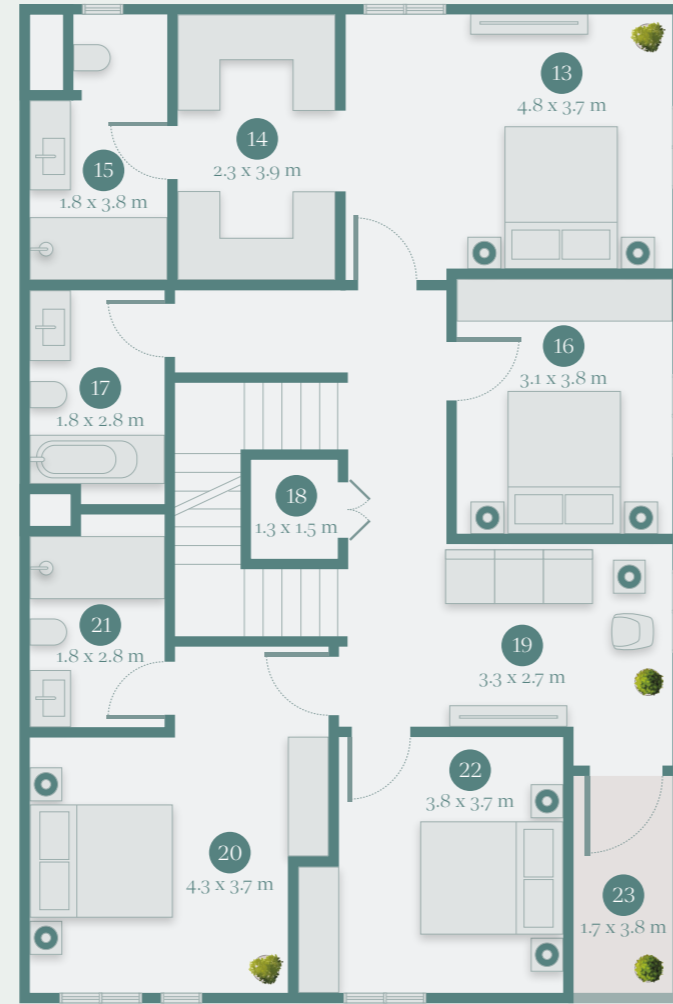
KEY - مفتاح المخطط

Ground Floor	First Floor	Second Floor	الطابق الثاني	الطابق الأول	الطابق الأرضي
1 Shaded Parking	13 Principal Bedroom 4.8 x 3.7 m	24 Maid's Room 2.6 x 2.9 m	24 غرفة العمالة المنزلية 2.9 x 2.6 متر	13 غرفة النوم الرئيسية 3.7 x 4.8 متر	1 مواقف مظلة
2 Hallway 1.7 x 3.2 m	14 Dressing Room 2.3 x 3.9 m	25 Laundry Room 1.8 x 1.0 m	25 غرفة غسيل 1.0 x 1.8 متر	14 غرفة الملابس 3.9 x 2.3 متر	2 ممر
3 Majlis 6.0 x 3.9 m	15 Principal Bathroom 1.8 x 3.8 m	26 Storage Room 1.3 x 1.5 m	26 غرفة تخزين 1.5 x 1.3 متر	15 دورة مياه رئيسية 3.8 x 1.8 متر	3 مجلس
4 Dining Room 3.3 x 4.5 m	16 Bedroom 3.1 x 3.8 m	27 Roof Terrace 70 sqm	27 تراس السطح 70 متر مربع	16 غرفة نوم 3.8 x 3.1 متر	4 غرفة طعام
5 W/C Entry 1.8 x 1.2 m	17 Bathroom 1.8 x 2.8 m	28 Maid's Bathroom 1.2 x 2.8 m	28 دورة مياه العمالة المنزلية 2.8 x 1.2 متر	17 دورة مياه 2.8 x 1.8 متر	5 مدخل دورة المياه 1.2 x 1.8 متر
6 W/C 1.8 x 1.8 m	18 Storage Room 1.3 x 1.5 m			18 غرفة تخزين 1.5 x 1.3 متر	6 دورة مياه 1.8 x 1.8 متر
7 Storage Room 2.5 x 1.0 m	19 Living Room 3.3 x 2.7 m			19 غرفة معيشة 2.7 x 3.3 متر	7 غرفة تخزين 1.0 x 2.5 متر
8 Storage Room 1.3 x 1.5 m	20 Bedroom 4.3 x 3.7 m			20 غرفة نوم 3.7 x 4.3 متر	8 غرفة تخزين 1.5 x 1.3 متر
9 W/C 1.8 x 1.8 m	21 Bathroom 1.8 x 2.8 m			21 دورة مياه 2.8 x 1.8 متر	9 دورة مياه 1.8 x 1.8 متر
10 Kitchen 4.4 x 3.8 m	22 Bedroom 3.8 x 3.7 m			22 غرفة نوم 3.7 x 3.8 متر	10 مطبخ 3.8 x 4.4 متر
11 Living Room 4.8 x 5.3 m	23 Terrace 1.7 x 3.8 m			23 تراس 3.8 x 1.7 متر	11 غرفة معيشة 5.3 x 4.8 متر
12 Utility Bin Store					12 غرفة الخدمات العامة

فيلا أربع غرف نوم (VL1) + غرفة للعمالة المنزلية
Four Bedroom Villa (VL1) + Maid's Room



SECOND FLOOR الطابق الثاني



FIRST FLOOR الطابق الأول



GROUND FLOOR الطابق الأرضي

PLOT AREA	300 sqm	300 متر مربع	مساحة قطعة الأرض
GFA	332 sqm	332 متر مربع	إجمالي المساحة الطابقية
TOTAL BUA	445 sqm	445 متر مربع	مساحة البناء الإجمالية

Floorplan sizes and dimensions are indicative only and not to scale. Actual may vary. Rear and side landscaping not included.

الأحجام والمساحات المبينة في المخططات لغرض إرشادي فقط وليست مقياساً على المساحات الفعلية. قد تكون المساحات الفعلية مختلفة، كما لا تشمل المناظر الخارجية والخلفية.

KEY - مفتاح المخطط

Ground Floor	First Floor	Second Floor	الطابق الثاني	الطابق الأول	الطابق الأرضي
1 Shaded Parking 2.3 x 3.7 m	12 Principal Bedroom 5.0 x 3.6 m	22 Maid's Room 2.7 x 2.4 m	22 غرفة العمالة المنزلية 2.4 x 2.7 متر	12 غرفة النوم الرئيسية 3.6 x 5.0 متر	1 مواقف مظلة
2 Hallway 2.3 x 3.7 m	13 Dressing Room 1.8 x 3.6 m	23 Laundry Room 1.1 x 0.9 m	23 غرفة غسيل 0.9 x 1.1 متر	13 غرفة الملابس 3.6 x 1.8 متر	2 ممر
3 W/C 2.3 x 1.7 m	14 Principal Bathroom 1.8 x 2.8 m	24 Storage Room 1.3 x 1.5 m	24 غرفة تخزين 1.5 x 1.3 متر	14 دورة مياه رئيسية 2.8 x 1.8 متر	3 دورة مياه 1.7 x 2.3 متر
4 Majlis 4.8 x 5.6 m	15 Bathroom 2.3 x 2.3 m	25 Roof Terrace 71 sqm	25 تراس السطح 71 متر مربع	15 دورة مياه 2.3 x 2.3 متر	4 مجلس 5.6 x 4.8 متر
5 Storage Room 2.5 x 1.0 m	16 Bedroom 5.1 x 3.2 m	26 Maid's Bathroom 1.1 x 3.1 m	26 دورة مياه العمالة المنزلية 3.1 x 1.1 متر	16 غرفة نوم 3.2 x 5.1 متر	5 غرفة تخزين 1.0 x 2.5 متر
6 Storage Room 1.3 x 1.5 m	17 Storage Room 1.3 x 1.5 m			17 غرفة تخزين 1.5 x 1.3 متر	6 غرفة تخزين 1.5 x 1.3 متر
7 Dining Room 3.6 x 3.1 m	18 Living Room 3.3 x 3.2 m			18 غرفة معيشة 3.2 x 3.3 متر	7 غرفة طعام 3.1 x 3.6 متر
8 W/C 2.3 x 1.3 m	19 Bedroom 3.1 x 4.5 m			19 غرفة نوم 4.5 x 3.1 متر	8 دورة مياه 1.3 x 2.3 متر
9 Living Room 5.1 x 3.9 m	20 Bedroom 4.0 x 3.1 m			20 غرفة نوم 3.1 x 4.0 متر	9 غرفة معيشة 3.9 x 5.1 متر
10 Kitchen 4.2 x 3.7 m	21 Bathroom 2.3 x 2.3 m			21 دورة مياه 2.3 x 2.3 متر	10 مطبخ 3.7 x 4.2 متر
11 Utility Bin Store					11 غرفة الخدمات العامة

فيلا أربع غرف نوم (VL4) + غرفة للعاملة المنزلية
Four Bedroom Villa (VL4) + Maid's Room



SECOND FLOOR الطابق الثاني



FIRST FLOOR الطابق الأول



GROUND FLOOR الطابق الأرضي

PLOT AREA	300 sqm
GFA	319 sqm
TOTAL BUA	425 sqm

مساحة قطعة الأرض	300 متر مربع
إجمالي المساحة الطابقية	319 متر مربع
مساحة البناء الإجمالية	425 متر مربع

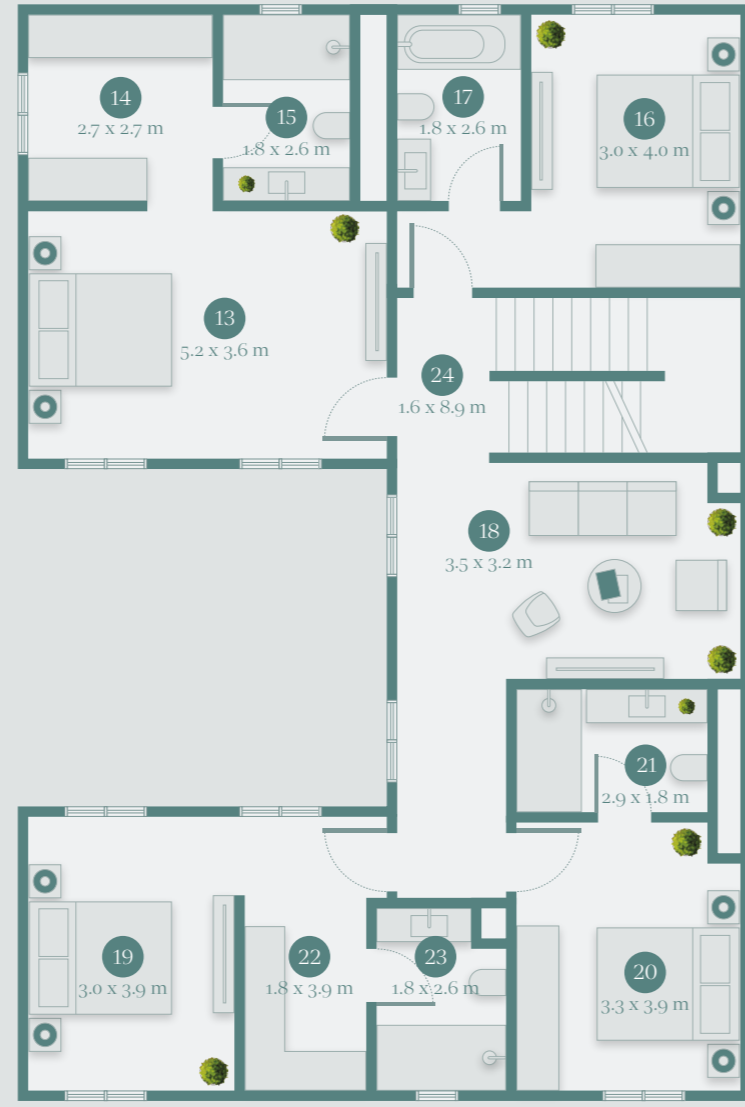
Floorplan sizes and dimensions are indicative only and not to scale. Actual may vary. Rear and side landscaping not included.

الأحجام والمساحات المبينة في المخططات لغرض إرشادي فقط وليست مقياساً على المساحات الفعلية. قد تكون المساحات الفعلية مختلفة، كما لا تشمل المناظر الخارجية والخلفية.



KEY - مفتاح المخطط

Ground Floor	First Floor	Second Floor	الطابق الثاني	الطابق الأول	الطابق الأرضي
1 Shaded Parking	13 Principal Bedroom 5.2 x 3.6 m	25 Bedroom 5.2 x 3.6 m	25 غرفة نوم 5.2 x 3.6 متر	25 غرفة النوم الرئيسية 5.2 x 3.6 متر	1 مواقف مظلة
2 Hallway	14 Dressing Room 2.7 x 2.7 m	26 Dressing Room 2.8 x 2.9 m	26 غرفة الملابس 2.8 x 2.9 متر	26 غرفة الملابس 2.7 x 2.7 متر	2 ممر
3 Majlis	15 Principal Bathroom 1.8 x 2.6 m	27 Bathroom 2.2 x 2.6 m	27 دورة مياه 2.2 x 2.6 متر	27 دورة مياه رئيسية 2.6 x 1.8 متر	3 مجلس
4 Dining Room 3.7 x 3.5 m	16 Bedroom 3.0 x 4.0 m	28 Maid's Room 2.6 x 4.0 m	28 غرفة العاملة المنزلية 4.0 x 2.6 متر	28 غرفة نوم 4.0 x 3.0 متر	4 غرفة طعام 3.5 x 3.7 متر
5 W/C 1.6 x 2.6 m	17 Bathroom 1.8 x 2.6 m	29 Maid's Bathroom 2.3 x 1.5 m	29 دورة مياه العاملة المنزلية 1.5 x 2.3 متر	29 دورة مياه 2.6 x 1.8 متر	5 غرفة مياه 1.6 x 2.6 متر
6 Storage Room 3.5 x 1.0 m	18 Living Room 3.5 x 3.2 m	30 Roof Terrace 65 sqm	30 تراس السطح 65 متر مربع	30 غرفة معيشة 3.2 x 3.5 متر	6 غرفة تخزين 1.0 x 3.5 متر
7 Kitchen 5.0 x 3.9 m	19 Bedroom 3.0 x 3.9 m	31 Laundry Room 1.8 x 1.0 m	31 غرفة غسيل 1.0 x 2.3 متر	31 غرفة نوم 3.9 x 3.0 متر	7 مطبخ 3.9 x 5.0 متر
8 Living Room 5.4 x 6.5 m	20 Bedroom 3.3 x 3.9 m	32 Hallway	32 ممر 3.6 x 1.5 متر	20 غرفة نوم 3.9 x 3.3 متر	8 غرفة معيشة 6.5 x 5.4 متر
9 W/C 3.4 x 1.5 m	21 Bathroom 2.9 x 1.8 m			21 دورة مياه 1.8 x 2.9 متر	9 دورة مياه 1.5 x 3.4 متر
10 Utility Bin Store	22 Storage Room 1.8 x 3.9 m			22 غرفة تخزين 3.9 x 1.8 متر	10 غرفة الخدمات العامة
11 Driver's Room 2.4 x 3.2 m	23 Bathroom 1.8 x 2.6 m			23 دورة مياه 2.6 x 1.8 متر	11 غرفة السائق 3.2 x 2.4 متر
12 Driver's Bathroom 2.4 x 1.3 m	24 Hallway 1.6 x 8.9 m			24 ممر 8.9 x 1.6 متر	12 دورة مياه السائق 1.3 x 2.4 متر



فيلا خمس غرف نوم (C10) + غرفة للعاملة المنزلية + غرفة للسائق
Five Bedroom Villa (C10) + Maid's Room + Driver's Room



SECOND FLOOR الطابق الثاني

FIRST FLOOR الطابق الأول

GROUND FLOOR الطابق الأرضي

PLOT AREA	400 sqm
GFA	407 sqm
TOTAL BUA	499 sqm

مساحة قطعة الأرض	400 متر مربع
إجمالي المساحة الطابقية	407 متر مربع
مساحة البناء الإجمالية	499 متر مربع

Floorplan sizes and dimensions are indicative only and not to scale. Actual may vary. Rear and side landscaping not included. The location of the Driver's Room may vary within this typology.

الأحجام والمساحات المبينة في المخططات لغرض إرشادي فقط وليست مقياساً على المساحات الفعلية. قد تكون المساحات الفعلية مختلفة، كما لا تشمل المناظر الخارجية والخلفية. قد يختلف موقع غرفة السائق في هذا النموذج.



المواصفات Specification

تتميز الوحدات السكنية في مجتمع "العروس" بتصميمها الفريد الذي يجمع بين الرفاهية والبساطة، مما يمنحك أقصى درجات الراحة والجودة.

التفاصيل

- النوافذ ذات الزجاج المزدوج تساعد على تخفيف الحرارة وتقليل الضوضاء.
- أرضيات غرف المعيشة وغرف النوم من بلاط البورسلين باللون الرمادي ذي الملمس الخشن، وتتميز جميع الجدران بتشطيبات عالية الجودة.
- الوحدات السكنية مجهزة بإضاءة LED موفرة للطاقة في جميع أنحاء الوحدة السكنية، مع وحدات إضاءة رئيسية داخل غرف المعيشة وغرفة النوم الرئيسية.
- يتميز المطبخ بوجود باك سيلاش بمظهر طبيعي وسطح عمل، وبعض المطابخ تضم طاولة إفطار. كما تتوفر خيارات مختلفة للخزائن العلوية باللون الأبيض غير اللامع أو الرمادي أو الأخضر، بينما تتميز الخزائن السفلية جميعها بطبقة قشرة خشب وصنوبر من الفولاذ المقاوم للصدأ.
- أرضيات وجدران دورات المياه من بلاط البورسلين باللون الكريمي ذي الملمس الخشن، وتحتوي دورات المياه على أطقم أدوات صحية بيضاء ومقابض واكسسوارات من الستانلس ستيل، ووحدة مغاسل جذابة ذات إطار خشبي.

The homes in ALAROUS have an elegant style, are designed for your comfort and are delivered flawlessly.

Detail

- Double-glazed windows aid cooling and reduce noise.
- Floors to living areas and bedrooms are a combination of smooth porcelain and natural stone tiles, all walls have a high-quality finish.
- Low energy LED lighting is found throughout.
- The kitchen has a natural-effect splashback and countertop, with some including a breakfast bar, complemented by a choice of matt white, gray or green upper cabinets and all with wood veneer lower cabinets and a stainless steel tap.
- Bathrooms have textured porcelain tiles to the floor and some walls, a white suite, stainless steel ironmongery and an attractive wood veneer vanity unit.

نحمي استثمارك Protecting Your Investment, Together

The ROSHN Group Community Fee

All ALAROUS residents participate in an innovative Community Fee model, paid annually two years after handover. In coordination with the relevant authorities, the Community Fee will help maintain the public areas in your neighborhood to the best possible standard.

The Community Fee provides for services such as high-quality landscaping, pest and animal control, street cleaning, mobile security, and waste removal. In addition, domestic recycling is anticipated to be implemented across ALAROUS, but all benefits are subject to review.

Investing in the future through the Community Fee ensures that ALAROUS is a welcoming place to live and visit for generations to come. Your contributions, combined with working closely with ROSHN Group through the Owners Association, support the market value of your home, creating a precious legacy for your family.

رسوم مجتمعات "مجموعة روشن"

يشارك جميع سكان "العروس" في نموذج "رسوم المجتمع"، والذي يتم دفعه سنوياً بعد عامين من استلام الوحدة. وسوف تساعد هذه الرسوم المجتمعية، بالتنسيق مع الجهات المختصة، على الحفاظ على المناطق العامة في مجتمعك وفق أفضل المعايير.

وتشمل تلك الرسوم خدمات تنسيق المواقع العامة ومكافحة الآفات والحيوانات الضالة وتنظيف الشوارع وإزالة النفايات وتوفير الفرق الأمنية. بالإضافة إلى ذلك، من المتوقع تطبيق نظام إعادة تدوير النفايات في جميع وحدات مجتمع "العروس"، وقد يتم تغيير هذه الخدمات حسب الحاجة.

تعد الرسوم المجتمعية استثماراً في المستقبل، حيث تضمن بقاء مجتمع "العروس" آمناً ومريحاً ومرحباً بالزوار، فمساهماتكم، إلى جانب التعاون الوثيق مع "مجموعة روشن" من خلال اتحاد الملاك، سوف يدعم القيمة السوقية لوحداكم ويترك إرثاً قيماً لعائلاتكم.





Enjoy happy years with
your family at home in
ALAROUS

استمتع بأعوام من السعادة
مع عائلتك في وحدتك بمجتمع
العروس

تواصل معنا

Contact Details

ROSHN Group Customer Care Center
customercare@roshn.sa
+966 92 002 2288

مركز العناية بعملاء "مجموعة روشن"
customercare@roshn.sa
+966 92 002 2288



مجموعة روشن
ROSHN GROUP



A PIF COMPANY



While we make every effort to ensure the accuracy of the product to be supplied by ROSHN Group, the information contained in this brochure is for guidance and illustrative purposes only and is intended as a brochure showing the final product. Accordingly, the final product may differ from the information contained in the brochure. This means that ROSHN Group reserves the right to make changes to specifications as necessary and without notice. These details should not be relied upon when making a purchase decision and do not constitute a contract or guarantee of use. Please make inquiries and obtain valid advice where necessary before signing any legally binding agreement. The level of growth of trees and other landscaping shown in this brochure is at least one year after project completion. Any computer-generated images used in this brochure are artistic illustrations of the home to be offered by ROSHN Group, and as such should be used for indicative purposes only. Furniture shown in these images is not included. For detailed information on house specifications, please speak to one of our sales advisors. ROSHN Group endeavours to ensure that the details and information contained in this brochure are correct at the time of printing but assumes no responsibility for any inaccuracies or discrepancies in the data and information provided. Rear and side landscaping are not included. Kitchen cabinet color choices are subject to availability.

تعمل "مجموعة روشن" جاهدة على ضمان دقة المعلومات الواردة في هذا الكتيب. ومع ذلك، فإن المعلومات الواردة في هذا الكتيب مخصصة للأغراض الإرشادية والتوضيحية فقط. وبالتالي، قد تختلف عن المنتج النهائي. ويحق لـ "مجموعة روشن" إجراء تغييرات على المواصفات حسب الحاجة ودون إشعار مسبق. ولا ينبغي الاعتماد على هذه التفاصيل عند اتخاذ قرار الشراء، فهي لا تعد عقداً أو ضماناً للاستخدام. لذا، يرجى الاستفسار والحصول على المشورة المناسبة مسبقاً قبل التوقيع على أي اتفاق مُلزم نظامياً. كما أن مستوى نمو الأشجار وتنسيق الحدائق الموضح في هذا الكتيب هو مجرد مثال لما سيكون عليه المنتج النهائي بعد عام واحد على الأقل من اكتمال المشروع. أما الصور التي تم تصميمها بواسطة الحاسب، فهي رسوم فنية لغرض التوضيح فقط. لا ينبغي الاعتماد عليها عند اتخاذ قرار الشراء، وبالتالي، يجب استخدامها لأغراض إرشادية فقط. كذلك، فإن الأثاث الموضح في هذه الصور غير مدرج في العرض. وللحصول على معلومات مفصلة عن مواصفات الوحدة السكنية، يرجى التحدث إلى أحد مستشاري المبيعات. تلتزم "مجموعة روشن" بتقديم معلومات دقيقة وحديثة في هذا الكتيب وقت الطاعة، ولكن لا تتحمل أي مسؤولية عن أية أخطاء أو اختلافات في البيانات والمعلومات الموضحة. بالإضافة إلى أن تنسيق الحدائق الخلفية والجانبية غير مشمول. وخيارات ألوان جزائن المطبخ تعتمد على المتوفر حالياً.



ROSHN.SA