



GREEN FIELDS

مجتمع متكامل لحياة مثالية
حي أم الحمام الغربي، الرياض

Umm Al Hamam District, Riyadh



عِشْ معنى الرفاهية

Your Ideal Haven for Comfort and Wellness

المحتويات Table of Contents

- إنعم بالمرافق الخدمية والترفيهية
Enjoy Service and Leisure Facilities
- التاون هاوس في جرين فيلدز
Townhouses in Green Fields
- الشقق من جرين فيلدز
Apartments in Green Fields
- المواصفات
Specifications
- مخططات البناء
Construction Plans
- المشاريع الأولى
First Projects
- تفضل إلى رحاب جرين فيلدز
Welcome to Green Fields
- الرياض
Riyadh
- حي أم الحمام الغربي
Umm Al Hamam District
- مجتمعك المسور والشامل حصرياً
Your exclusively private and comprehensive community
- الجانب الأكثر خضرة من الحياة
The greener side of life

حياة في رَيَعان الفخامة



Your Path to a Luxurious Life Style



تمتّع بالحياة بين أحضان الطبيعة

جرين فيلدز هو ملاذ منعزل وسط طبيعة صحراوية خلابة. يقع هذا المجمع السكني الهادئ داخل العاصمة الرياض، ويحظى بموقع ليس بالبعيد يجعل منه الخيار المثالي للعيش بخصوصية تامة.

تتميز كل وحدة سكنية في هذا المجمع الراقي بلمسات من الفخامة تبدو واضحة في كل ركن من أركانها، أما أصوات العصفير تعطي الإحساس بالبهجة والراحة النفسية.

هنا تجد أن جمال الطبيعة يضع بصماته في كل مكان، ليخلق أسلوب حياة يمزج بين الراحة والمتعة والمزايا الحصرية.

Enjoy Life in the Heart of Nature

Green Fields is a secluded haven amidst an enchanting desert nature. This quiet residential compound is located near the capital, Riyadh, which renders it the ideal place to enjoy complete privacy.

Each unit in this high-end residential compound, is characterized by its impeccable luxurious design. The sound of birds around the place promotes feelings of content and inner peace.

The beauty of nature is clearly reflected in this spectacular place creating a lifestyle that combines comfort with delight and exclusive distinctive features.





تمتع بالحياة في جِمْى الرياض

جرين فيلدز هي بوابتك نحو عالم مليء بإمكانيات المملكة.

الرياض هي مدينة مثالية توفر أنماط حياة مختلفة، حيث الحدائث والتطور من جهة والثقافة والتقاليد من جهة أخرى.

سواء كنت تبحث عن الإستمتاع بحياة راقية أو الانغمار في جمال الثقافة، ستجد كل ما تتطلع إليه في الرياض. إنها مدينة حيوية تجد فيها الفرص السانحة وراحة العيش ومتعة الترفيه.

The Uniqueness of Life in Riyadh City

Green Fields is your gate towards a world of endless prospects in the kingdom.

Riyadh is the ideal city that provides various lifestyles combining modernity and development with culture and traditions.

Whether you were looking for enjoying a luxurious lifestyle or be immersed in culture , Riyadh will definitely fulfill your expectations. It is a lively city that offers plenty of opportunities, comfort, and leisure.



لماذا الرياض؟

الرياض هي مدينة مزدهرة وناضجة بالحياة وتقدم الكثير من الفرص، ومركز مالي وثقافي رئيسي في السعودية، وتتمتع بمستوى عالي من حيث التعليم والرعاية الصحية.

تشهد الرياض نمواً إقتصادياً متسارعاً، وتتميز بتنوعها السكاني الكبير، حيث تتعايش فيها ثقافات مختلفة. تضم المدينة العديد من الجامعات والمراكز الثقافية والمعالم التاريخية والطبيعية المتنوعة، كما تستضيف كبرى الفعاليات الرياضية والمحافل الفنية. إنها مدينة تتخطى حدود المألوف باستمرار.

- اقتصاد قوي ومزدهر
- بنية تحتية عصرية
- فرص واعدة لا تنتهي
- مرافق تعليمية ذات جودة عالية
- أسلوب حياة نابض
- تراث غني
- بيئة آمنة
- مجتمع نابض بالحياة

Why Choose Riyadh?

Riyadh is a prosperous vibrant city that provides plenty of opportunities. It is a major financial and cultural center in the Kingdom of Saudi Arabia. Riyadh has a high level of education and health care system.

Riyadh is witnessing rapid economic growth, and is characterized by its large population diversity, where different cultures coexist. The city has many universities and cultural centers, diverse historical and natural attractions. It also hosts major sporting events and artistic forums. It is a city that constantly pushes the boundaries striving for distinction.

- A prosperous and strong economy
- Modern infrastructure
- Endless promising opportunities
- High quality educational facilities
- A vibrant lifestyle
- Rich heritage
- Sage Environment
- Vibrant Community



حي أم الحمام الغربي

بعض الأماكن هي مجرد أماكن للعيش، بينما بعضها الآخر نشعر فيها بمتعة الحياة.

حي أم الحمام الغربي هو أحد أرقى الأحياء السكنية في الرياض، حيث أسلوب الحياة العصري والمريح.

يتميز الحي بمجمعات سكنية حديثة ذات تصاميم جميلة تكتمل بأحدث المرافق الخدمية والترفيهية.

Umm Al Hamam Al Gharbi

Umm Al-Hamam is one of the most prestigious residential districts in Riyadh offering a modern and comfortable lifestyle.

The district is characterized by modern complexes with beautiful designs, with the latest service and entertainment facilities.



Location...

Selected with Utmost Precision

Green Fields is located in Umm Al Hamam district, one of the most prestigious districts in Riyadh. It is distinguished by its proximity to all major facilities and vibrant sectors located in Riyadh, which renders it the ideal place for living.



الموقع ... إختيار بمنتهى الدقة

يقع مجمع جرین فيلدز في حي أم الحمام الغربي، أحد أفخم أحياء العاصمة الرياض، ويحظى بقربه من جميع المرافق الهامة والقطاعات الحيوية في مدينة الرياض، مما يجعله الخيار المثالي للعيش.



مدينة الملك عبدالله المالية
King Abdullah Financial District

15 دقيقة



الرياض جاليري
Riyadh Gallery

14 دقيقة



بوليفارد الرياض
Boulevard Riyadh

12 دقيقة



جامعة الملك سعود
King Saud University

12 دقيقة



حي السفارات
Diplomatic Quarter

8 دقائق



بانوراما مول
Panorama Mall

8 دقائق



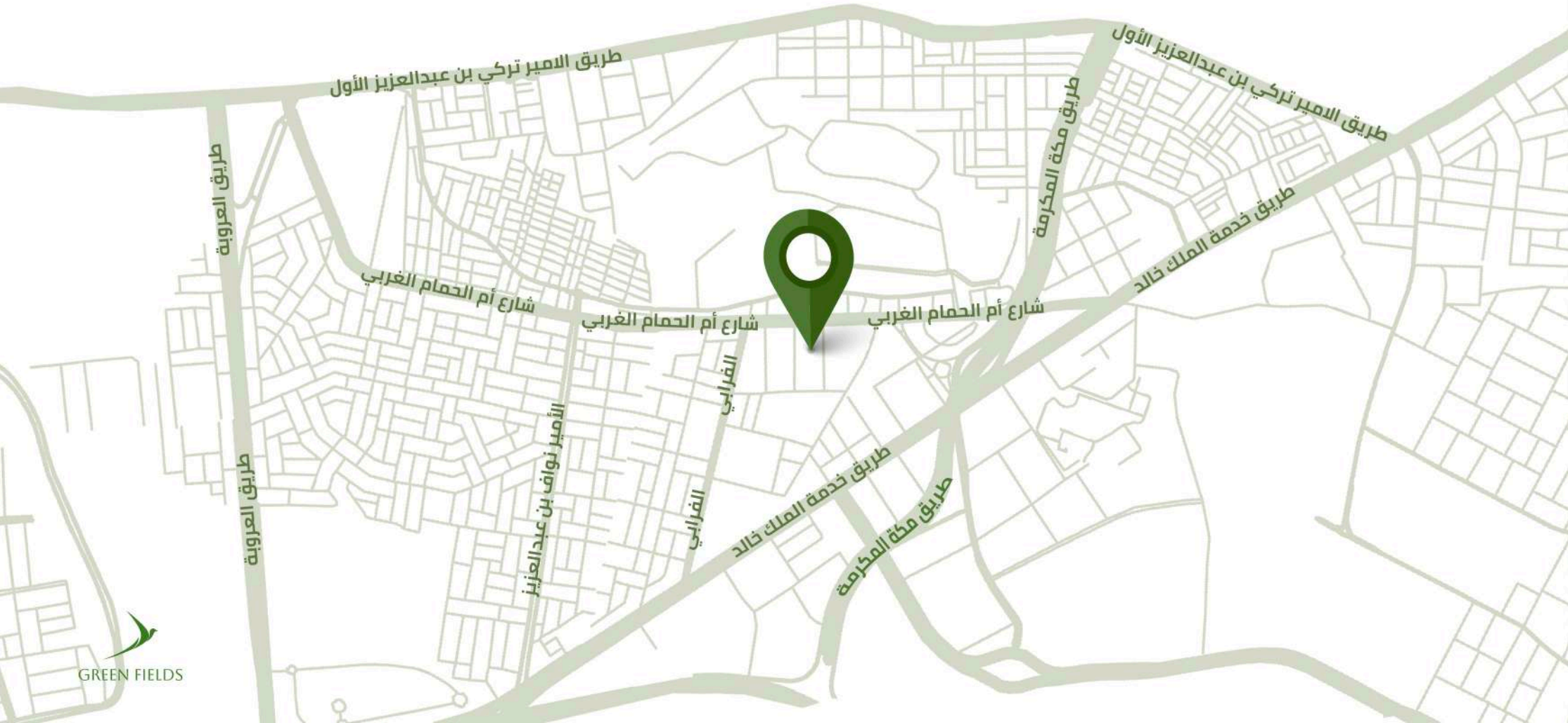
مستشفى الملك فيصل
King Faisal Specialist Hospital

7 دقائق



جامع الملك خالد
King Khalid Mosque

5 دقائق



حياة مثالية بمعنى الكلمة

تمتع بإمتلاك منزلك في مجمع
منعزل وراقي بالرياض

يحتضن مجمع جرين فيلدز 112 وحدة سكنية بين مساحاته الخضراء وحدائقه المورقة من الشقق الحديثة و التاون هاوس الرائعة، هناك ما يناسب الجميع من الباحثين عن رغد العيش.

يتميز جرين فيلدز بالمناظر الطبيعية الخلابة، حيث المساحات الخضراء والأشجار الوارفة وأصوات زقزقة العصافير.

مع لحظة دخولك إلى جرين فيلدز، ستشعر بنبض الحياة.

اغمر نفسك وأحبائك بجمال الحياة، واستنشق الهواء النقي بينما تشعر بهدوء الطبيعة. في جرين فيلدز، ستعيش حياة مثالية تمزج بين الفخامة والطبيعة في منزلك الذي لا تود أن تفارقه.





Enjoy an Ideal Life

**In a Private, Serene, and Prestigious
Compound in Riyadh**

Green Fields Compound includes 112 residential units among its green areas and lush gardens. You can find luxurious villas, modern apartments, and amazing penthouses that will definitely meet your expectations.

Green Fields features stunning vibrant landscapes, surrounded by green spaces, lush trees, and the singing of birds.

Enjoy the beauty of life and the serenity of nature at Green Fields Residential Complex where luxury is combined with nature.

Life is Greener on the Other Side

The Green Side of Life

Welcome to Green Fields, a world that provides a variety of modern amenities including sports center designed according to the highest standards, with an entertainment center, and a modern indoor pool. There is also a beautiful walkway and a lot more. It is simply the ideal place for anyone who is looking for a modern lifestyle in a serene green environment.

الحياة أشدُّ خضرةً على الجانب الآخر

الجانب الأخضر من الحياة

تفضل إلى جرين فيلدز، عالمٌ يوفر لك الكثير من وسائل الراحة الحديثة، بما فيها المركز الرياضي المصمم وفق أرقى المعايير مع مركز ترفيهي ومسبح عصري مغلق. كما يوفر هذا المجمع ممشى جميل وغير ذلك المزيد. إنه المكان المثالي لمن يتطلعون إلى العيش بأسلوب عصري في بيئة خضراء هادئة.





الحياة حيث تصفو الأذهان
وترتاح الأبدان

Enjoy Tranquility and Comfort
at Green Fields



في هذا المكان الهادئ لن يزعجك ضجيج السيارات ولا يوجد ما يششت أفكارك

لا يوجد سواك أنت وراحة بالك وسط مساحات
خضراء ووسائل راحة تعزز صحتك
وترتقي بجودة حياتك.



رجال أمن على مدار الساعة
من أجل راحة العائلات.



تماميم حديثة ومساحات
فسحة.



هندسة معمارية عصرية،
قلباً وقالباً.



وسائل راحة مشتركة وفق أحدث
إجراءات السلامة للاستمتاع في
مختلف الظروف الجوية.



ممرات مناسبة للمشبي ومواقف
سيارات سفلية ومساحات خالية
من السيارات.

You can enjoy serenity at this quiet place where no noises to distract you

At Green Fields you are only surrounded by green spaces and amenities that will promote your health and enhance your quality of life



Security guards are available
to ensure the comfort of residents



Modern Designs and
Spacious Areas



Modern inner and outer
architecture



Shared amenities that follow the
latest safety procedures, for
residents to enjoy during different
weather conditions



Suitable paths for walking,
underground parking
and car-free spaces





المرافق الخدمية والترفيهية

إنعم بجودة المرافق الخدمية والترفيهية

وسائل الراحة في جرين فيلدز تمزج بين العيش الراقي
وسحر الطبيعة، للباحثين عن حياة سعيدة ومتكاملة.

تم تصميم وسائل الراحة خصيصاً لتوفر كل متطلبات الحياة،
وتعزز الخصوصية بالتوافق مع تقاليد المجتمع.



مركز رياضي ونادي صحي

عش أسلوب حياة صحي وأشعر
بالنشاط في المراكز الرياضية
المجهزة بالكامل.



مسبح خاص

اغمر نفسك في المياه
المنعشة ليلاً ونهاراً.



صالة عمرية

لمزاولة الأعمال واللعب ولقمة
الأصدقاء والعائلة.



مكاتب وغرف للاجتماعات

زاول أعمالك المكتبية في
غرف الاجتماعات المريحة.



صالون للسيدات والرجال

من العناية بالشعر إلى العناية
بالبشرة.



منطقة لعب للأطفال

دع أحبائك الصغار يعيشون
متعة الطفولة في ملاذ للفرح.



Services and Recreational Facilities

Enjoy the quality of service and recreational facilities

Green Fields combines luxurious living with the charm of nature for anyone seeking a fulfilling and happy life.

Amenities were carefully designed to meet various needs ensuring privacy which conforms with the traditions of the community.



Gym and Health Club

Fully equipped fitness centers to maintain a healthy lifestyle



Private Pool

Enjoy swimming in the clean fresh water at any time during day or night



Modern Lounge

to work, play, or meet friends or families



Offices and Meeting Rooms

Comfortable meeting rooms where you can carry out your office work



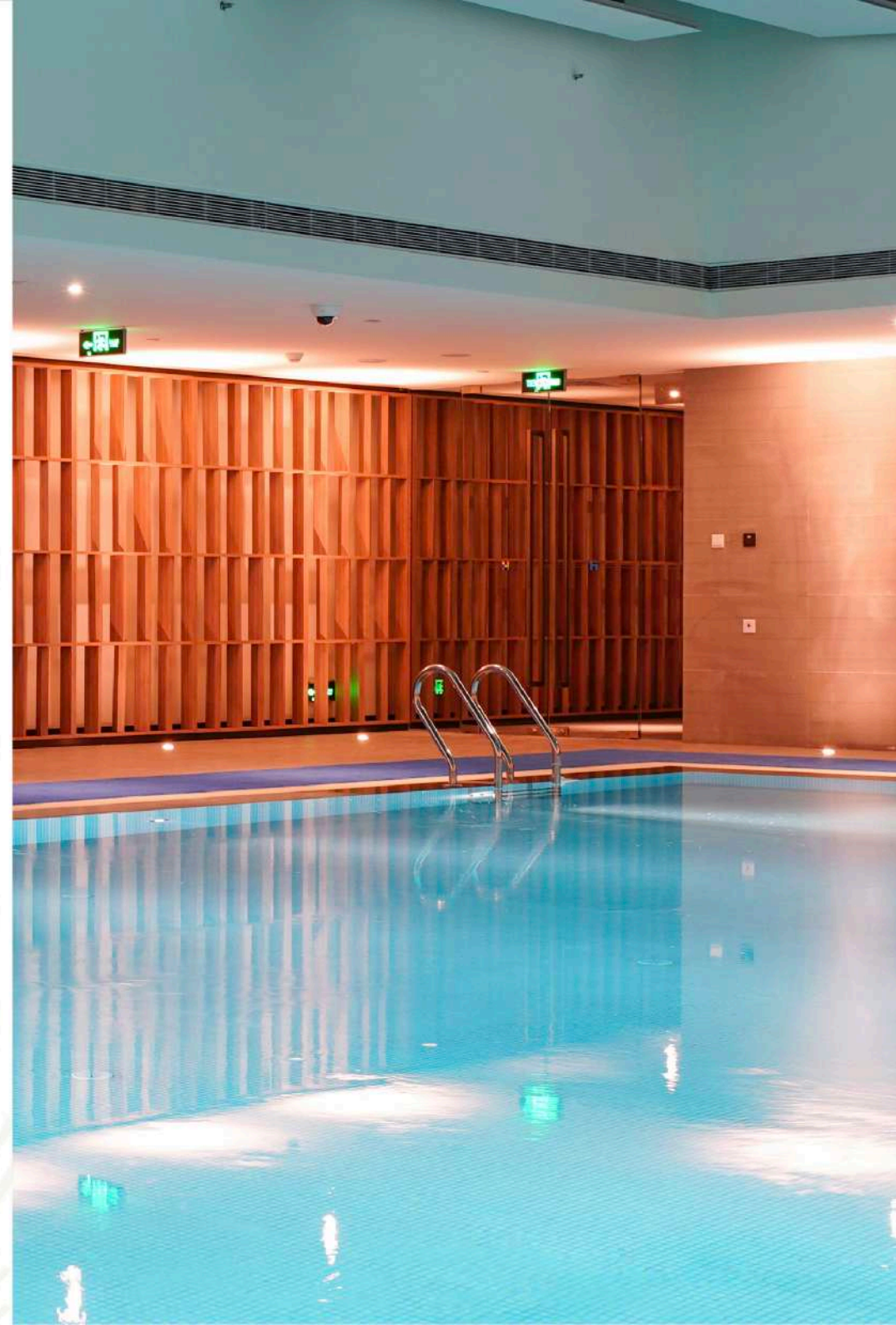
Beauty Salons for Men & Women

for Hair and Skin care services



Kids Area

Let your kids enjoy playing at their haven of delight that is specially designed for them





التاون هاوس في جرين فيلدز

تقع تاون هاوس جرين فيلدز في قلب الحياة، وهي مثال رائع للعيش وسط بيئة خضراء نابضة. توفر التاون هاوس الفاخرة مساحات أنيقة في كل ركن من أركانها مع حدائق جميلة ومساح خاصة ومواقف سفلية للسيارات.

أما الخصوصية، هي ميزة أساسية عندما يتعلق الأمر بتصميم التاون هاوس، مع ما يرافق ذلك من تجربة غنية بالتنقل بين مختلف الأدوار.

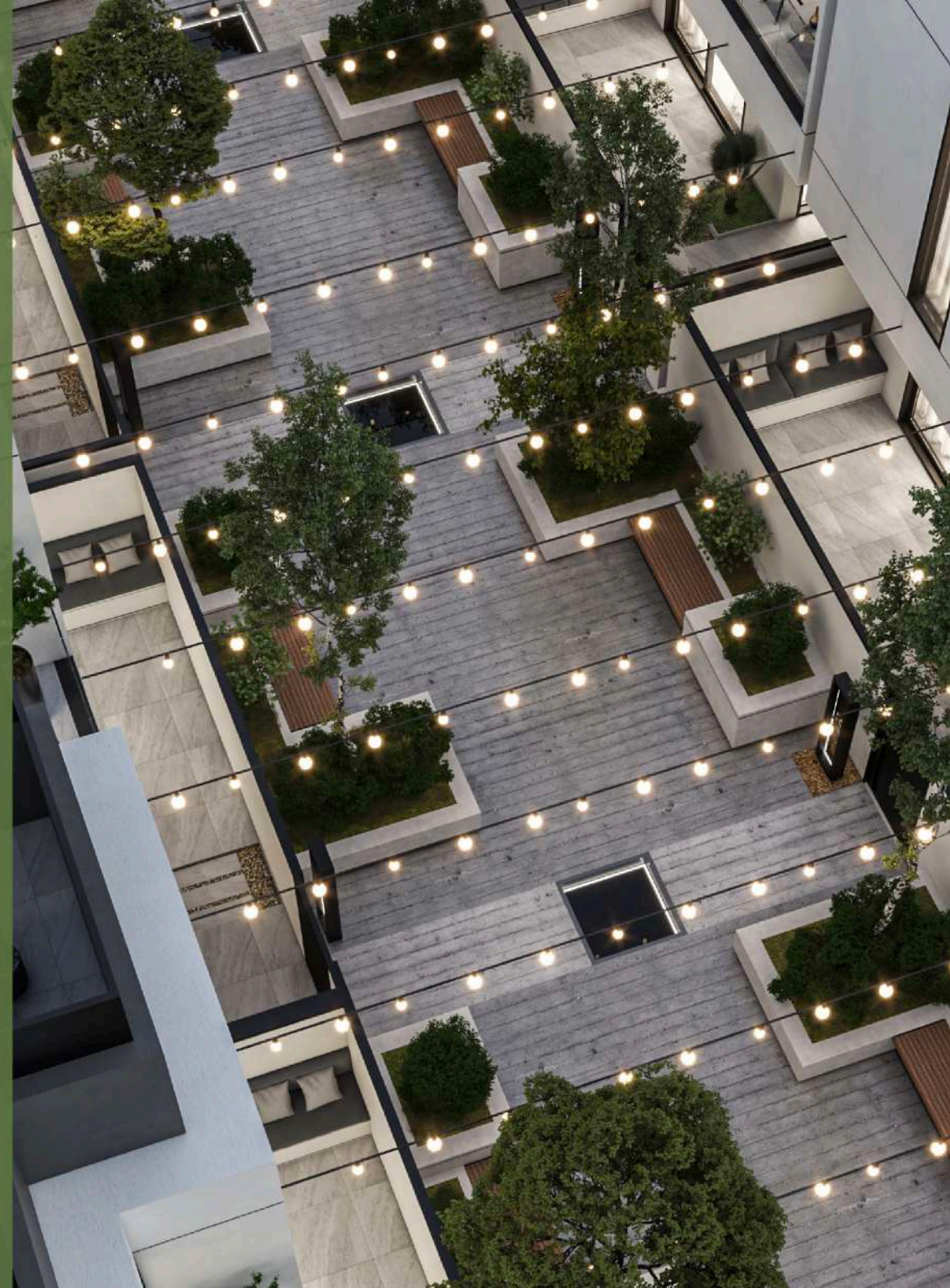
خارجياً صممنا لك تجربة فريدة من النشاط والحيوية مستخدمين مزيجاً متنوعاً من المواد والعناصر الفنية مدمجة مع الطبيعة.

Green Fields Townhouses

Townhouses at Green Fields compound are vibrant and ideal for those seeking tranquility amidst a green lively environment. These luxurious villas provide prestigious areas with beautiful gardens, private swimming pools, and underground parking lots.

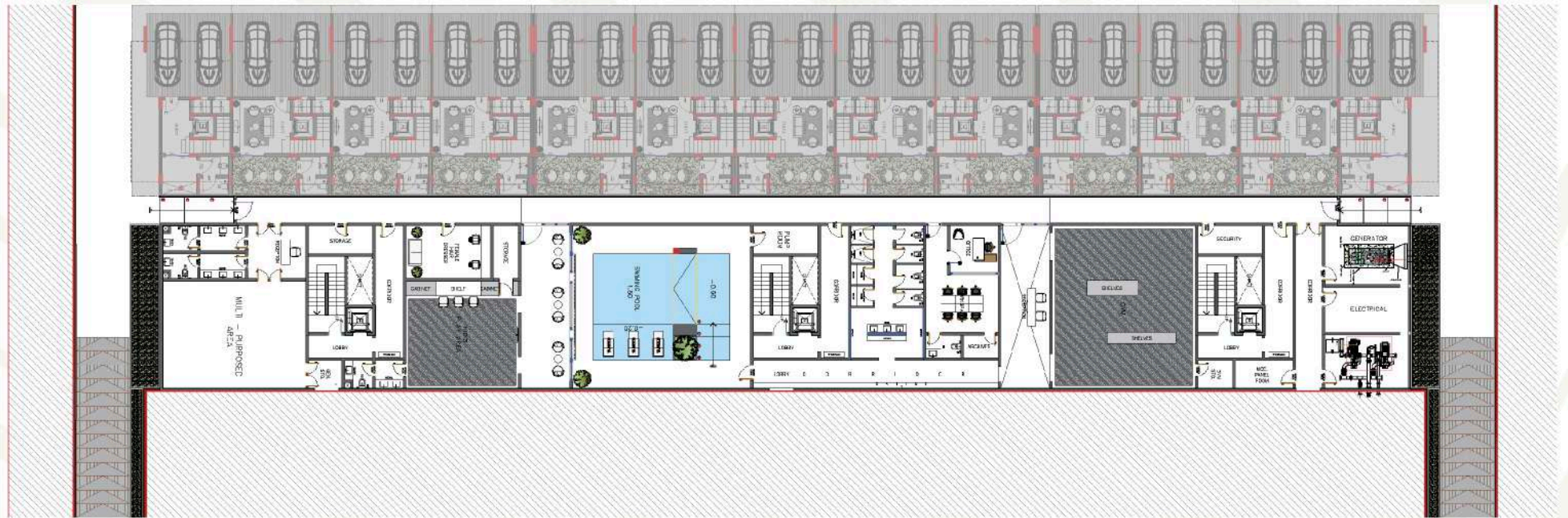
Privacy is a vital feature that was taken into consideration right from the beginning of the villa design.

You can go from your villa to you private lounge via the spiral staircase.



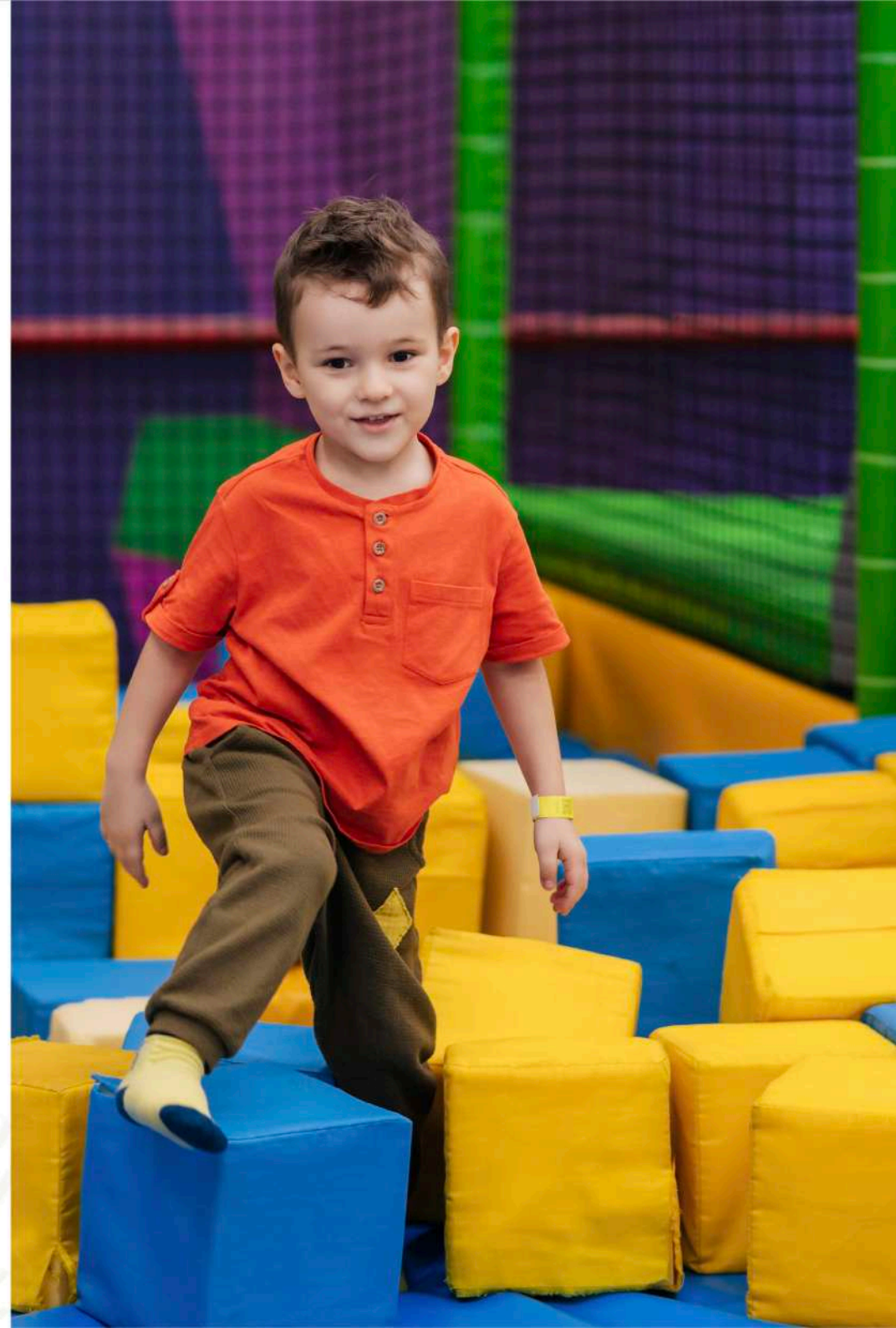
Services and Recreational Facilities plan

مخطط المرافق الخدمية والترفيهية



بيئة مثالية تعكس
الرفاهية والفخامة

**An ideal environment that
reflects luxury and elegance**





الطابق الأرضي هو المكان الذي تقضي العائلة معظم أوقاتها اليومية، حيث غرفة المعيشة الفخمة ومنطقة الطعام الواسعة والمطبخ المفتوح الذي يكتمل بغرفة الغسيل ومساحة للتخزين.

إصعد السلالم نحو الطابق الأول، حيث ستجد غرف النوم المصممة بشكل رائع إلى جانب غرفة النوم الرئيسية التي تعتبر منزلاً بحد ذاتها.

أما الطابق العلوي بتصميمه النموذجي فيبهرك بالجلسة الخارجية والعناصر الطبيعية مع الخصوصية الكاملة لعائلتك.

The ground floor is where the family spends most of its time. It includes a luxurious living room, a spacious dining area, and an open kitchen in addition to laundry room and storage space.

Take the stairs to the first floor and discover the exquisitely designed bedrooms next to a spacious master bedroom.





الشقق في جرين فيلدز

يضم مجمع جرين فيلدز ثلاثة مباني رائعة للشقق السكنية. وتتنوع الشقق بين غرفة وغرفتين وثلاث غرف نوم لتوفر أسلوب حياة عصري بمعنى الكلمة.

لا يتوقف الأمر عند هذا الحد فحسب! بل يوجد ست وحدات تاون هاوس فخمة، لكل منها شرفة خاصة وواسعة، صُممت خصيصاً للباحثين عن العيش بأسلوب مميز.

Green Fields Apartments

Green Fields Compound includes three types of amazing modern residential units which vary between one or two or three-bedroom apartments.

It also includes luxurious penthouse units with private spacious balcony specially designed for those seeking a unique lifestyle.





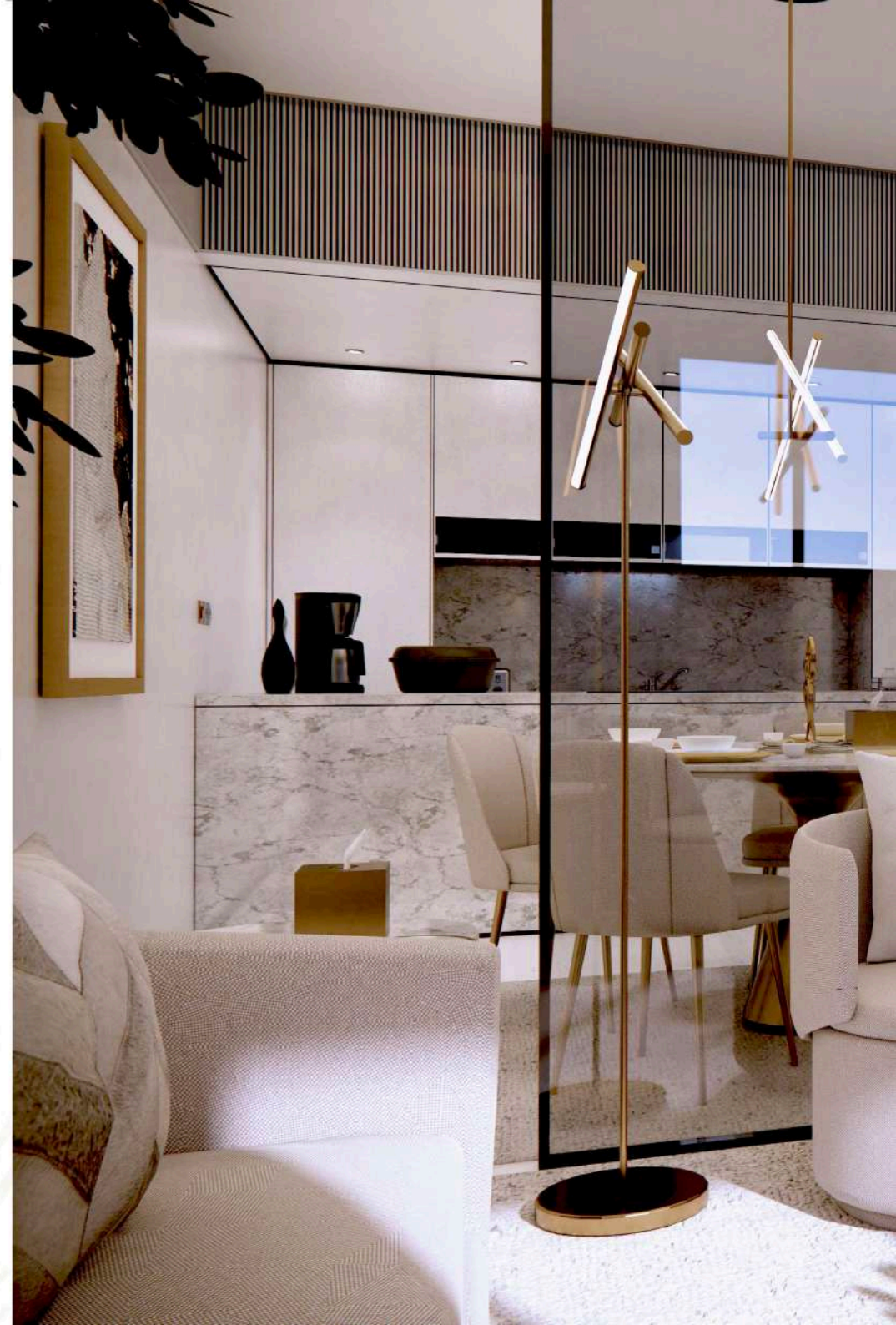
ترتبط الأقسام السكنية الثلاثة على الأرض بمساحات خضراء خلابة تبرز من خلالها جمالية المجمع. وتحتوي الطوابق السفلية على مساحة تضم وسائل الراحة التي ستجعل سكان المجمع من جميع الأعمار يستمتعون بخيارات رائعة.

سعيًا إلى توفير مساحات خضراء آمنة للعائلات والأطفال، يوفر مجمع جرين فيلدز منطقة خاصة لوقوف السيارات التابعة لسكان الشقق.

تم تخصيص موقف سيارات لكل شقة، بالإضافة إلى موقف سيارات واسع للضيوف.

The three residential units are surrounded by breath-taking green areas that highlight the beauty of the compound. The underground floors include various amenities that suit residents of all age groups.

Green Fields provides a special parking area for residents (one parking space per apartment), in addition to a spacious parking lot for visitors.



أسلوب حياة ينضح بالرخاء

جرين فيلدز هو مجمع سكني يوفر التوازن المثالي للعيش
ويحقق التآلق بين الخصوصية والراحة.

وتتميز كل وحدة سكنية فيه بلمسات من الفخامة وسط مناظر
طبيعية خلابة وأجواء هادئة.

Achieve your Optimal Welfare Lifestyle

"Green Fields is a residential complex that provides the perfect balance for living and achieves brilliance between privacy and comfort. Each residential unit is characterized by touches of luxury amidst breathtaking natural views and a tranquil atmosphere."



34 شقة سكنية

34 Apartments



78 تاون هاوس

78 Townhouses

مخططات البناء Construction Plans

نماذج شقق سكنية Apartments Types

BLOCK A

BLOCK B

BLOCK C

نماذج تاون هاوس Townhouse Types

نموذج ORCHID

H & I

نموذج LOTUS

F & G

نموذج TULIP

D & E

نموذج LEAF

L & M

نموذج LILY

J & K



I-3013

L-3014

M-3039

J-3040

K-3065

J-3066

G-3012

D-3015

E-3038

D-3041

E-3064

D-3067

G-3011

D-3016

E-3037

D-3042

E-3063

D-3068

G-3010

D-3017

E-3036

D-3043

E-3062

D-3069

G-3009

D-3018

E-3035

D-3044

E-3061

D-3070

G-3008

D-3019

E-3034

D-3045

E-3060

D-3071

G-3007

D-3020

E-3033

D-3046

E-3059

D-3072

F-3006

E-3021

D-3032

E-3047

D-3058

E-3073

F-3005

E-3022

D-3031

E-3048

D-3057

E-3074

F-3004

E-3023

D-3030

E-3049

D-3056

E-3075

F-3003

E-3024

D-3029

E-3050

D-3055

E-3076

F-3002

E-3025

D-3028

E-3051

D-3054

E-3077

H-3001

M-3026

L-3027

K-3052

J-3053

K-3078

BLOCK C

BLOCK B

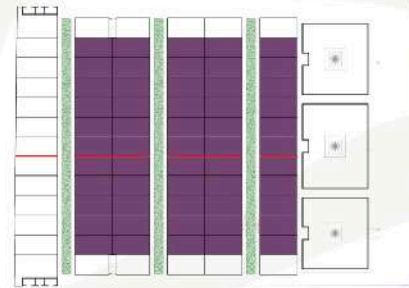
BLOCK A



نمـوذج

TULIP

— D & E —





نماذج تاون هاوس

نموذج TULIP - D & E

| | |
|------|--------------------|
| 100 | مساحة الأرض |
| 51.5 | مساحة القبو |
| 71.1 | مساحة الدور الأرضي |
| 82.1 | مساحة الدور الأول |
| 31 | مساحة الدور العلوي |

| | |
|-----|-------------------|
| 181 | المساحة المبنية |
| 173 | مساحة الجزء الخاص |
| 92 | المساحة المشتركة |
| 446 | المساحة الكلية |

الدور السفلي



الدور الأرضي





الدور الأول



الدور العلوي

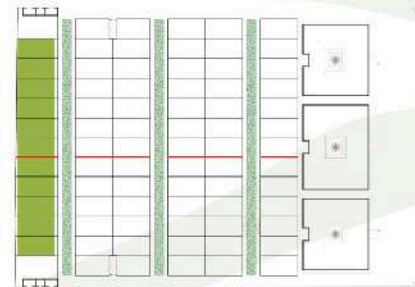




نمـودج

LOTUS

— F & G —





الدور السفلي Basement Floor



الدور الأرضي Ground Floor



نماذج تاون هاوس Townhouse Types

نموذج LOTUS - F & G

مساحة الأرض 107 Land area

مساحة القبو 52.5 Basement area

مساحة الدور الأرضي 71.1 Ground floor area

مساحة الدور الأول 82.1 First floor area

مساحة الدور العلوي 31 Second floor area

المساحة المبنية 181 Built up area

مساحة الجزء الخاص 184 Private area

المساحة المشتركة 92 Shared area

المساحة الكلية 457 Total area



الدور الأول First Floor



الدور العلوي Second Floor





نمـودج

ORCHID

— H & I —





Basement Floor الدور السفلي



Ground Floor الدور الأرضي



نماذج تاون هاوس Townhouse Types

نموذج ORCHID - H & I

| | | |
|-------------------|------|--------------------|
| Land area | 135 | مساحة الأرض |
| Basement area | 62.7 | مساحة القبو |
| Ground floor area | 71.1 | مساحة الدور الأرضي |
| First floor area | 94.5 | مساحة الدور الأول |
| Second floor area | 27 | مساحة الدور العلوي |
| Built up area | 190 | المساحة المبنية |
| Private area | 233 | مساحة الجزء الخاص |
| Shared area | 96 | المساحة المشتركة |
| Total area | 519 | المساحة الكلية |

الدور الأول First Floor



الدور العلوي Second Floor

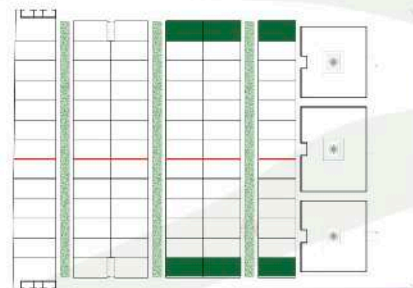




نمـودج

LILY

— J & K —





الدور السفلي Basement Floor



الدور الأرضي Ground Floor



نماذج تاون هاوس Townhouse Types

نموذج LILY - J & K

| | | |
|-------------------|------|--------------------|
| Land area | 100 | مساحة الأرض |
| Basement area | 36.5 | مساحة القبو |
| Ground floor area | 71.1 | مساحة الدور الأرضي |
| First floor area | 94.5 | مساحة الدور الأول |
| Second floor area | 27 | مساحة الدور العلوي |
| Built up area | 190 | المساحة المبنية |
| Private area | 175 | مساحة الجزء الخاص |
| Shared area | 96 | المساحة المشتركة |
| Total area | 461 | المساحة الكلية |



الدور الأول First Floor



الدور العلوي Second Floor

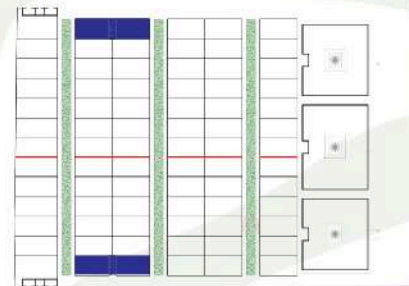




نمـ وذج

LEAF

— L & M —





TOWNHOUSE G

الدور السفلي Basement Floor



الدور الأرضي Ground Floor



نماذج تاون هاوس Townhouse Types

نموذج LEAF - L & M

| | | |
|-------------------|------|--------------------|
| Land area | 90 | مساحة الأرض |
| Basement area | 29.9 | مساحة القبو |
| Ground floor area | 67.8 | مساحة الدور الأرضي |
| First floor area | 94.5 | مساحة الدور الأول |
| Second floor area | 27 | مساحة الدور العلوي |
| Built up area | 187 | المساحة المبنية |
| Private area | 162 | مساحة الجزء الخاص |
| Shared area | 95 | المساحة المشتركة |
| Total area | 444 | المساحة الكلية |



الدور الأول First Floor



الدور العلوي Second Floor



جرين فيلڊز ...

حيث تغرد الطيور

Green Fields ...

Oasis of Tranquility, Relaxation and Singing Birds

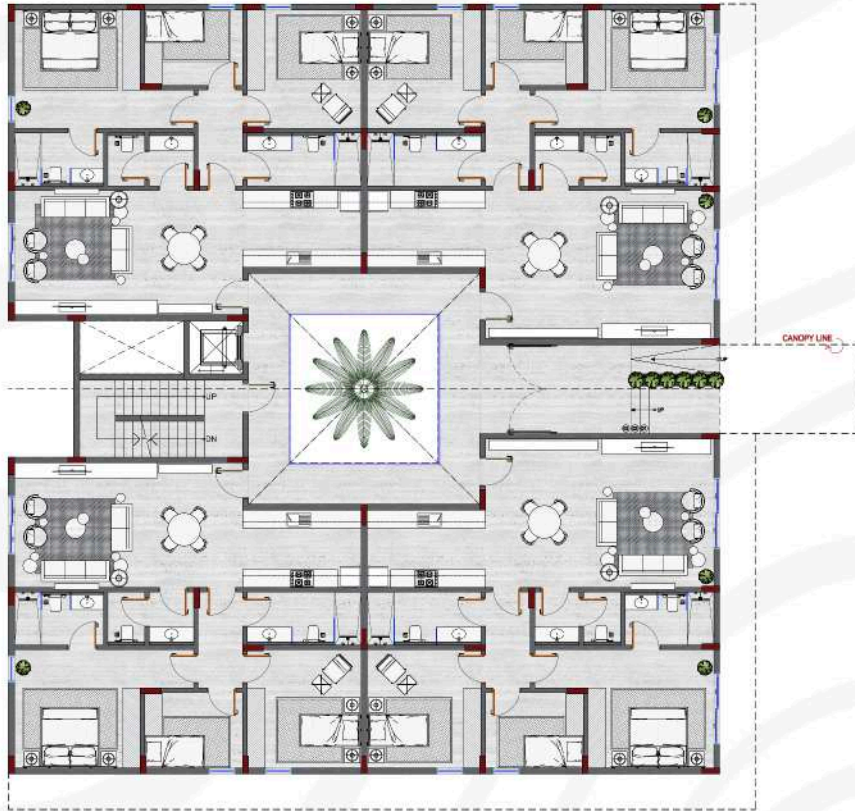




الدور الأرضي Ground Floor

| A4 | |
|--------|--------|
| 122 M2 | 151 M2 |

| A3 |
|--------|
| 129 M2 |



| A2 | |
|--------|--------|
| 122 M2 | 151 M2 |

| A1 |
|--------|
| 129 M2 |

Apartment Types نماذج شقق سكنية

BLOCK A

10 UNITS



Second Floor الدور العلوي

| | |
|------------|--------|
| A10 | |
| 147 M2 | 205 M2 |

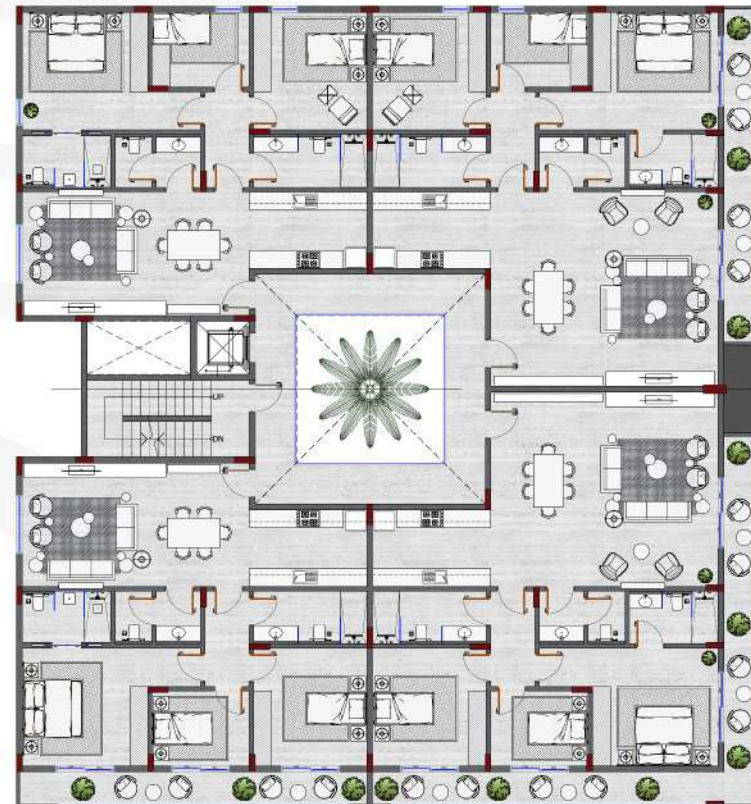


| | |
|-----------|--------|
| A9 | |
| 138 M2 | 226 M2 |

First Floor الدور الأول

| | |
|-----------|--|
| A8 | |
| 122 M2 | |

| | |
|-----------|--------|
| A7 | |
| 141 M2 | 155 M2 |



| | |
|-----------|--------|
| A6 | |
| 122 M2 | 137 M2 |

| | |
|-----------|--------|
| A5 | |
| 141 M2 | 170 M2 |

الدور الأرضي Ground Floor



Apartment Types نماذج شقق سكنية

BLOCK B

14 UNITS



الدور العلوي Second Floor

| | |
|------------|--------|
| B13 | |
| 117 M2 | 198 M2 |



| | |
|------------|--------|
| B14 | |
| 137 M2 | 223 M2 |

الدور الأول First Floor

| |
|-----------|
| B9 |
| 106 M2 |

| |
|-----------|
| B8 |
| 92 M2 |

| | |
|-----------|--------|
| B7 | |
| 96 M2 | 116 M2 |

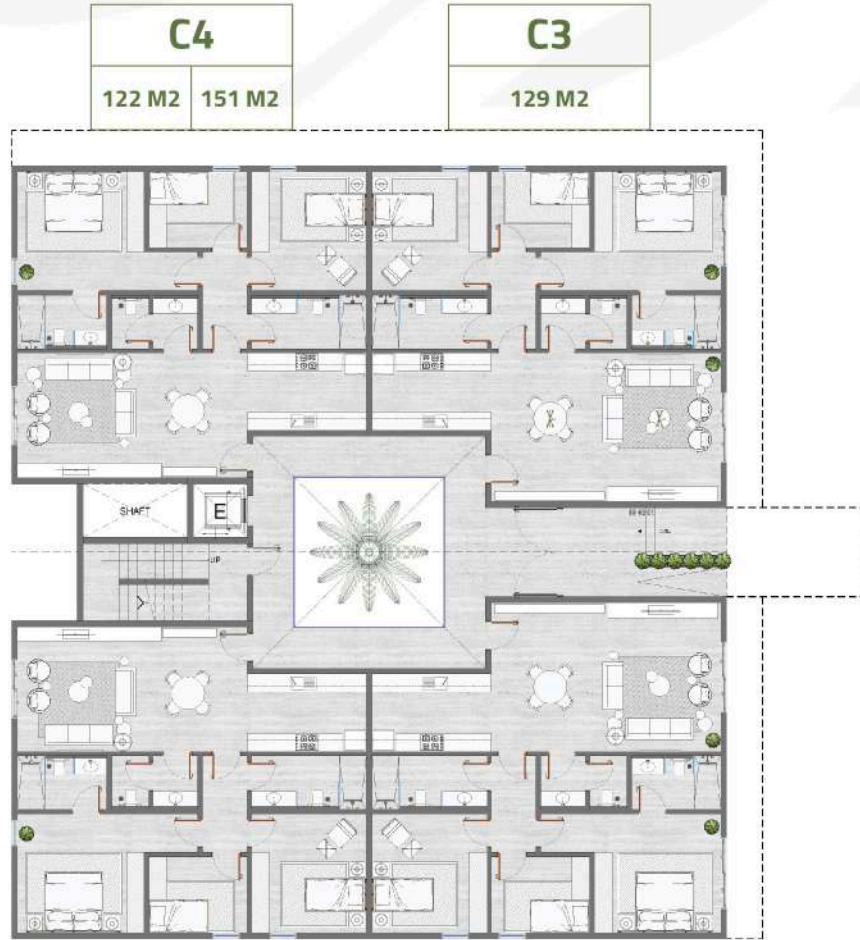


| |
|------------|
| B12 |
| 106 M2 |

| |
|------------|
| B11 |
| 93 M2 |

| | |
|------------|--------|
| B10 | |
| 132 M2 | 149 M2 |

الدور الأرضي Ground Floor



| C4 | |
|--------|--------|
| 122 M2 | 151 M2 |

| C3 | |
|--------|--|
| 129 M2 | |

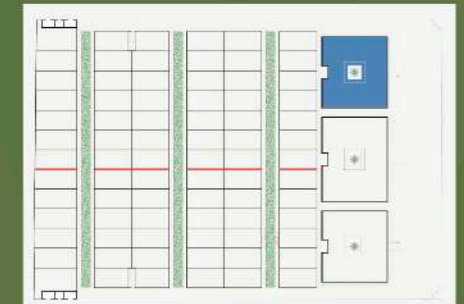
| C2 | |
|--------|--------|
| 122 M2 | 151 M2 |

| C1 | |
|--------|--|
| 129 M2 | |

Apartment Types نماذج شقق سكنية

BLOCK C

10 UNITS



الدور العلوي Second Floor

| | |
|------------|--------|
| C10 | |
| 138 M2 | 226 M2 |



| | |
|-----------|--------|
| C9 | |
| 147 M2 | 205 M2 |

الدور الأول First Floor

| | |
|-----------|--------|
| C8 | |
| 122 M2 | 137 M2 |

| | |
|-----------|--------|
| C7 | |
| 141 M2 | 170 M2 |



| | |
|-----------|--|
| C6 | |
| 122 M2 | |

| | |
|-----------|--------|
| C5 | |
| 141 M2 | 155 M2 |

حياة
تتألق بالفخامة

Your Luxury Destination







10

سنوات
على خزانات المياه
Water tanks



10

سنوات
على تمديدات الغاز
Gas Extensions



05

سنوات
على أرضيات البورسلان
Porcelain floors



10

سنوات
على الأعمال الإنشائية
Construction Works



15

سنة
على السباكة
Plumbing Works



10

سنوات
على العزل المائي
Waterproofing

ضمانات المشروع Project Guarantees





ميزة الإستثمار في الرياض

بانتظارك فرصة حقيقية لتعيش حياة متألقة في مدينة مزدهرة وواعدة

باتت الرياض وجهة جاذبة للمستثمرين بفضل ما توفره من خيارات كثيرة من العقارات السكنية والتجارية على إعتبارها المركز الإقتصادي والثقافي للمملكة. ومع تزايد عدد سكان المدينة وتنامي قوتها الإقتصادية الهائلة، أصبح الطلب يتزايد كثيراً على العقارات، مما يجعله التوقيت المثالي للإستثمار في الكثير من الفرص السانحة.

سواء كنت تبحث عن إستثمار طويل الأجل أو عن عوائد إيجارية مُربحة، يُعدّ الإستثمار العقاري في الرياض قراراً ذكياً بإمتياز.

شركاء النجاح Success Partners



تتبنى شركة المشاريع الأولى رؤية فريدة مضمونها هو أن التألق يكمن في بناء منزل يعكس طابعك الشخصي وأسلوب حياتك.

ومن هذا المنطلق، نحن ملتزمون في تكريس جهودنا لتوفير أفضل العقارات من حيث الجودة في المملكة العربية السعودية وسائر أرجاء الشرق الأوسط. وقد طممننا مشاريعنا العقارية بطرازات معمارية أنيقة وعصرية تحتفظ برونقها على المدى البعيد دون أن نغفل عن المزايا العملية والمريحة أيضاً. نحن لا نبيع المنازل فحسب، بل نُشيدها لك لتهاوها وتصنع فيها ذكريات تدوم لأعوام كثيرة مُقبلة.

نحن فخورون بما نملكه من خبرات واسعة تزيد على 10 أعوام في مجال التطوير العقاري وإدارة العقارات واستثمار الأراضي. وقد ترأسنا العديد من المشاريع التي جنينا منها ثمار جهودنا، وبنينا حياةً سعيدة لعدد متزايد لا يُحصى من عملائنا. نوظف استثماراتنا في العقارات من أجل تحقيق عوائد مالية مرتفعة مع الحفاظ على هيكل رأس مال منظم مدعوم بعلاقات متميزة مع المستثمرين. كما نتبنى منهجية ناجحة في إدارة الأموال مع التركيز على السيولة والمرونة، بحيث يمكنك مواصلة الاستثمار في عقودك الآجلة عند الحاجة.



FIRST PROJECTS



جرين فيلدز ...

حياة تليق بك

Greenfields...

A Life that suits you

المالك



المطور العقاري



مدير الصندوق



الصندوق العقاري



DIAMOND
REAL ESTATE FUND

المسوق العقاري



Green Fields is your perfect destination for a modern
luxurious life, located at Um Al-Hamam, Riyadh

لا تفوت فرصتك لشراء منزلك الفاخر في أفخم أحياء
العاصمة الرياض، حي أم الحمام

طريق الملك عبدالعزيز | الرياض | المملكة العربية السعودية

+966 92 0000 389 | info@almashria.com | www.almashria.com



FIRST PROJECTS