

خزّام
KHUZAM
BY NHC

إيال خزّام 2

محمد الحبيب
MOHAMMAD AL HABIB

إيال خزام
حياة جديدة تبدأ من هنا ...

ذكريات عامرة للمستقبل



تُعدُّ وجهة خزام الواقعة في شمال الرياض ملاذاً سكنياً
متميزاً، حيث تتناغم أنفاس الطبيعة مع الحياة الحديثة.
تمتد على رقعة شاسعة تصل إلى ٣٠ مليون متر مربع،
وتحتضن في قلبها واحدة من أبرز الحدائق في المملكة، التي
تفرش أرضها على نحو ٤,٥ مليون متر مربع. تعد هذه
الحديقة بمثابة رئة خضراء تنبض بالحياة، تمنح سكانها
أجواءً من الانتعاش، وتوفر لهم مساحات شاسعة للتنزه
والاسترخاء تحت ظلال الأشجار الوارفة

وجهتك المثالية شمال الرياض



809
وحدة سكنية

مساحة الأرض

247,806.01 م²

مساحة البناء

296,703.8 م²

قلب شمال الرياض الأخضر

إيال خزام هو مشروع سكني فاخر يقع في قلب وجهة خزام، حيث يجمع بين الهدوء الطبيعي والموقع الاستراتيجي المتميز. تتمتع المنطقة بموقع قريب من أهم المرافق الحيوية

مما يتيح لك الوصول السريع إلى مطار الملك خالد الدولي، مراكز التسوق، المدارس، المستشفيات، والمناطق التجارية الكبرى، بالإضافة إلى الأجواء الطبيعية الخلابة التي تتمتع بها وجهة خزام وتضفي على المكان سحرًا خاصًا





30M

متر مربع
المساحة الاجمالية لخزام

50,000

وحدة
سكنية

250,000

العدد
التوقع للسكان

4.5M

متر مربع
حديقة خزام الكبرى

48

مرافق متنوعة
الاستخدامات



يوفر إيال خزام تجربة سكنية غنية بالراحة والرفاهية، حيث تبدأ صباحك مع نسمات الطبيعة وأجواء من السكن، لتقدم لك الفلل العصرية مساحات معيشية متكاملة. المرافق المتنوعة من حولك، مثل متاجر التسوق، والملاعب الرياضية، تجعل كل يوم أكثر يسراً، في حين توفر المساحات الخضراء ملاذاً للاسترخاء والاستمتاع بنفحات الهواء الطلق. ومع شوارعها المتألثة وأجوائها الآمنة، تصبح التجربة أكثر سحراً وجاذبية

الحياة
كما ينبغي أن تكون



طريق الأمير فيصل بن بندر بن عبدالعزيز

طريق الأمير فيصل بن بندر بن عبدالعزيز

طريق 60

- | | |
|---|------------------------|
| 1 | مركز الفن والثقافة |
| 2 | مركز تجاري |
| 3 | مركز البيع بالتجزئة |
| 4 | مركز متعدد الاستخدامات |
| 5 | مركز مبيعات وجهة خزام |
| ◆ | مساحات خضراء |

المخطط الرئيسي للمشروع



- ◆ مجمع تعليمي
- ◆ رياض أطفال
- ◆ مركز سكني تجاري

المخطط العام



مرافق
متكاملة



53 مسجد
وجامع

15 حديقة
ومساحات مفتوحة

45 مرفق
تجاري

48 مرفق
تعليمي

9 مراكز
صحية

A close-up photograph of a person's hand with light blue nail polish gently touching the leaves of a green plant. The background is a dense field of similar plants, creating a soft, natural setting. The lighting is warm and natural, suggesting an outdoor environment.

رفاهية العيش في أحضان الطبيعة

تصاميم متنوعة تلي احتياجات العائلة





1A

مساحة مسطحات البناء

324.93m²

مساحة الأرض تبدأ من

250m²



صورة تخيلية



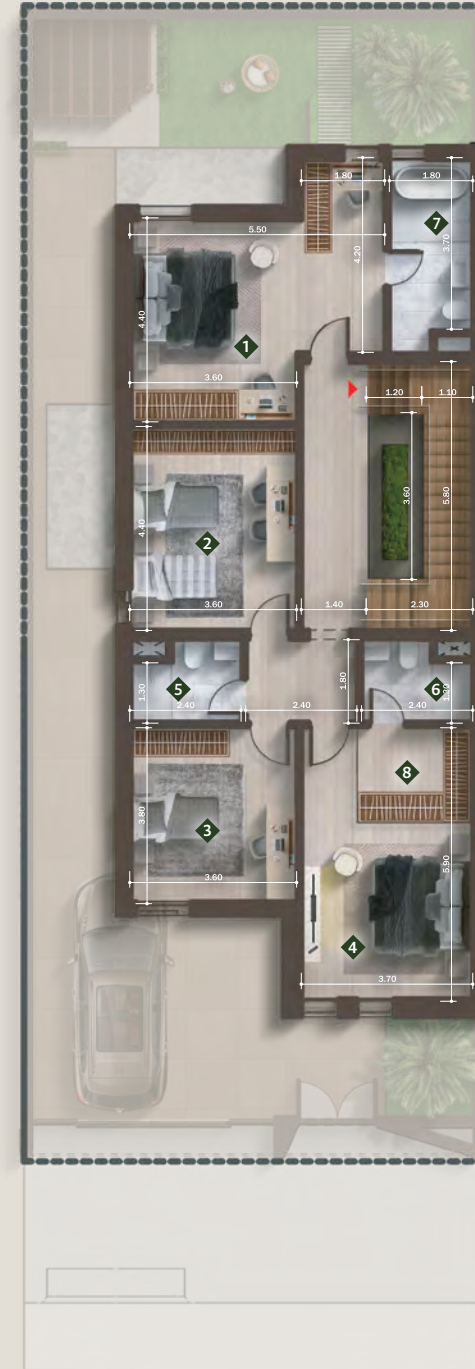
الدور الأرضي

32m ²	1	صالة
21.8 m ²	2	مجلس
15.1 m ²	3	مطبخ
6.2 m ²	4	دورة مياه 01
5.2 m ²	5	دورة مياه 02
6.3 m ²	6	ممر



الدور الثاني

13.2 m ²	1	غرفة خادمة
6.6 m ²	2	غرفة غسيل
4.3 m ²	3	دورة مياه 06
8.2 m ²	4	سطح 01
52.5 m ²	5	سطح 02
11.4 m ²	6	سطح 03



الدور الأول

18.3 m ²	1	غرفة نوم 01
15.8 m ²	2	غرفة نوم 02
13.7 m ²	3	غرفة نوم 03
16.6 m ²	4	غرفة نوم 04
3.9 m ²	5	دورة مياه 03
3.9 m ²	6	دورة مياه 04
7.1 m ²	7	دورة مياه 05
5.4 m ²	8	غرفة ملابس



2A

مساحة مسطحات البناء

388.25m²

مساحة الأرض تبدأ من

299.55m²



صورة تخيلية



الدور الأرضي

- 1 مطبخ 17.6m²
- 2 مجلس 32.5 m²
- 3 صالة 40.3 m²
- 4 دورة مياه 01 2.7 m²
- 5 دورة مياه 02 6.2 m²



الدور الثاني

- 9.2m² غرفة خادمة 1
- 19m² غرفة 2
- 4.5m² دورة مياه 3
- 5.1m² دورة مياه 4
- 7.8m² سطح 5
- 61.9m² سطح 6
- 7.4m² سطح 7



الدور الأول

- 21.1m² 1 غرفة نوم 01
- 26.6m² 2 غرفة نوم ماستر 01
- 17.6m² 3 غرفة نوم 03
- 20.9m² 4 غرفة نوم ماستر 02
- 5.1m² 5 دورة مياه 03
- 5.1m² 6 دورة مياه 04
- 9.2m² 7 دورة مياه 05



3A

مساحة مسطحات البناء

458.71m²

مساحة الأرض

360m²



صورة تخيلية

الدور الأرضي



- 19.2m² مطبخ 1
- 37.6 m² مجلس 2
- 40m² صالة 3
- 2.9 m² دورة مياه 01 4
- 2.9 m² دورة مياه 02 5
- 21.77 m² جلسة خارجية 6





تفخر NHC بتطويرها وجهات تمنح الجميع حياة أفضل اليوم وغداً. لذلك نحن لا نحقق معايير الجودة المعتادة فحسب، بل نتخطاها إلى مستوى أعلى، منذ عام 2016 انطلقنا في رحلة بناء بنية تحتية مستدامة لضواح تنبض بالحياة وفضاءات عمرانية تعيد صياغة فن عيش الحياة، تحيط وجهاتنا السكان والزوار بمختلف أبعاد الحياة السلسة، وذلك من خلال التخطيط المدروس لمواقع المرافق الهامة على بعد دقائق، كمراكز التسوق والمساحات الخضراء في خطوة لإثراء ملامح الحياة وأنماطها المتنوعة في كل يوم، تحرص NHC في كل ما تبنيه على تنمية ازدهار عمراني ينعم فيه الفرد والعائلات بالرخاء وإحداث نقلة ترتقي بتجربتهم وتقبل بهم على الغد باستثمار ينمي قيمته على مدى الأعوام



تُعتبر شركة محمد الحبيب العقارية واحدة من الأسماء اللامعة والتميزة في سماء التطوير العقاري بالملكة العربية السعودية. منذ انطلاقتها في عام 1972م، دأبت الشركة على تقديم مشاريع سكنية وتجارية فريدة من نوعها، تتسم بجودة فائقة وتصاميم عصرية تتناسب مع تطلعات السوق المحلي. وتحرص شركة محمد الحبيب العقارية على توفير حلول عقارية شاملة ومستدامة تلي احتياجات عملائها مع عناية خاصة بأدق التفاصيل

محمد الحبيب
MOHAMMAD AL HABIB

ضمانات البناء



الأبواب
سنـ 05 وات



الإضاءة
سنـ 01 ة



الهيكل الإنشائي
سنـ 10 وات



لوحات الكهرباء
سنـ 20 ة



مواد الشبكة
سنـ 01 ة



نوافذ
سنـ 01 ة



المفاتيح والافياش
سنـ 05 وات



المواد الصحية
سنـ 05 وات

منتجاتنا الرائدة

امالسة
ريزيـدنس



كحيل
Kaheel

إيال
EYAL

AZURE



ذا فيلج
THE VILLAGE



حياة مول
HAYAT MALL



Panorama Mall
بانورام
مول



***تنويه**
يرجى ملاحظة أن الأثاث الموجود في نماذج
الوحدات لغرض التوضيح فقط.



سجل اهتمامك



موقع المشروع



9200 33157

محمد الحبيب
MOHAMMAD AL HABIB

خزام
KHUZAM
BY NHC

إيصال

خزام 2

معتمد لدى
سكني

REGA
الهيئة العامة للمقار
REAL ESTATE GENERAL AUTHORITY