

ديم 14 DEEM  
السليمانية  
أدوار تمليك

DEEM  
ديم العقارية

C-8  
B-8

C-7  
B-7





امتدادًا لنجاحاتنا المستمرة في مجال التطوير العقاري، وتأكيدًا لنهجنا القائم على الإبداع والتميز، تواصل ديم العقارية رحلتها نحو الريادة بإطلاق مشروعها الجديد والفريد "ديم 14".

يأتي هذا المشروع ليعكس رؤية ديم العقارية في تقديم مجتمعات سكنية عصرية تُلبي تطلعات عملائنا وتنسجم مع أسلوب الحياة الحديث. حيث يضم "ديم 14" وحدات سكنية فاخرة صُممت بعناية فائقة لتجمع بين رحابة المساحات، وتنوع التصاميم، وجودة التنفيذ، مما يتيح لكل عميل تجربة سكنية متكاملة تحقق أعلى درجات الراحة والخصوصية.

# DEEM VILLA AL SULIMANIYAH

مشروع ديم 14 يتميز بأسلوبه المعماري الذي يجمع بين الرخابة والتصميم العصري الحديث والذي يضم العديد من المزايا مما يجعل تجربتك تبدأ منذ لحظة دخولك للمنزل ، فالتفاصيل التصميمية والزجاجية تخلق انتقالا سلسا بين المساحات الداخلية والخارجية حيث يحقق حلمك الدائم بالعيش في منزل مثالي وفي مستوى رفاهية تجعل من كل يوم ذكرى لا تنسى.

DEEM  
ديم العقارية

# موقع متميز في قلب الرياض

اضغط هنا  
لعرض الموقع  
علي خرائط جوجل

برج الفيصلية

٧ دقائق

محطة مترو الضباب

٥ دقائق

حديقة الملك سلمان

٩ دقائق

مدينة الملك فهد الطبية

٨ دقائق

السليمانية

دبم  
14

شارع الثلاثين العليا

شارع التطية

شارع الضباب

# مواصفات الوحدة

## UNIT SPECIFICATION



مجلس



دورات مياة



صالة



غرف نوم



مستودع



غرفة خادمة



اطلالة



مطبخ



خزان مياة  
مستقل



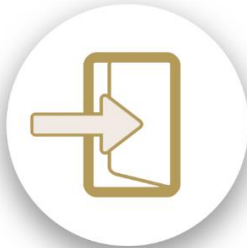
حوش خاص



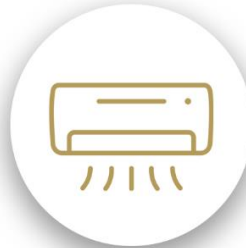
مصعد



سمارت هوم



دخول ذكي



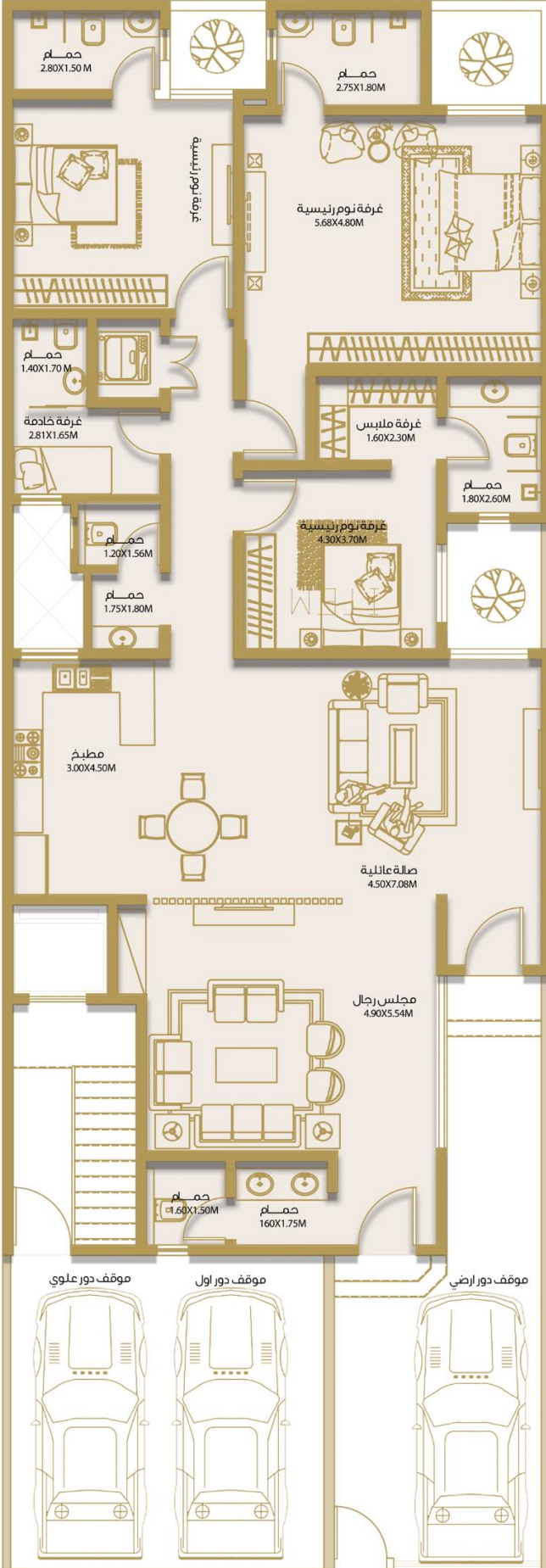
مكيفات  
إسبيلت



ابواب داخلية  
WPC



## مخطط الدور الارضي



## نماذج المشروع

فيلا أدوار - الاتجاه الجنوبي

الدور الأرضي (01 - 10) A

### المساحة والاسعار

200.62 م<sup>2</sup>

مساحة الدور

79.63 م<sup>2</sup>

مساحة الجزء الخاص

280.25 م<sup>2</sup>

المساحة الاجمالية

إضغط هنا

سعر الدور



اضغط هنا

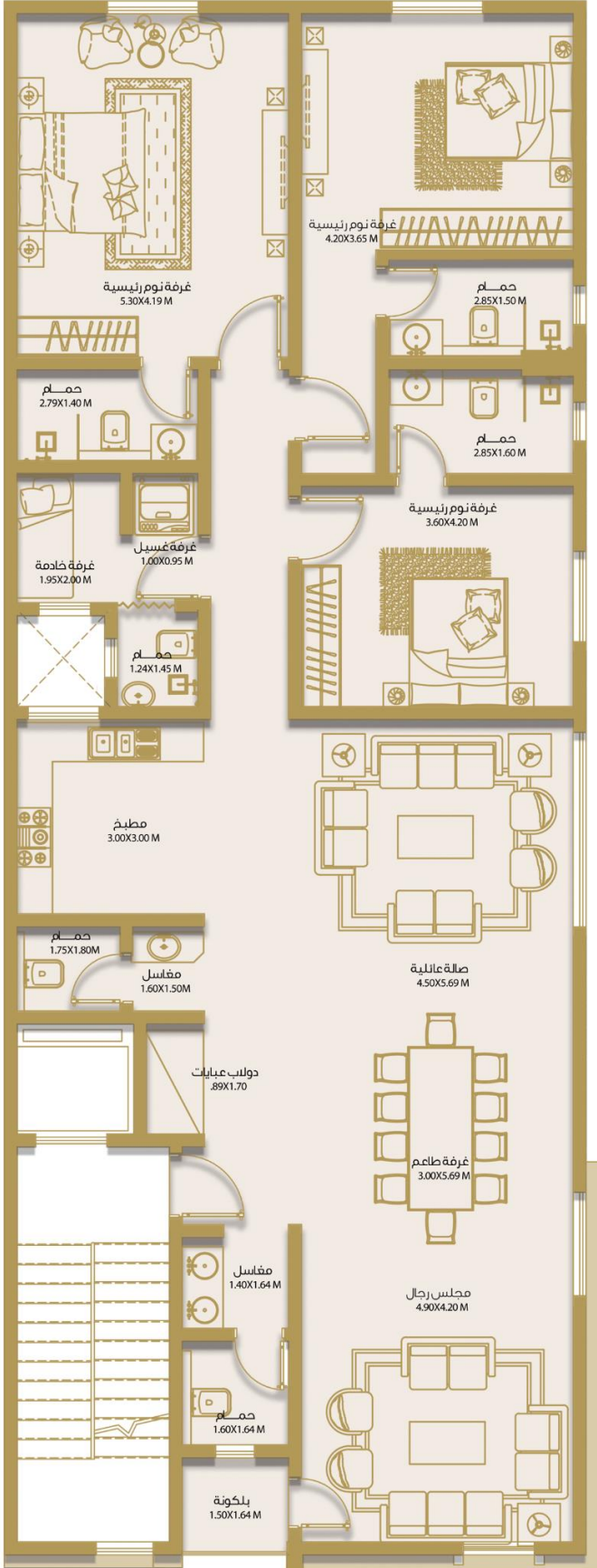
للاطلاع علي

التصميم الداخلي للدور

### إخلاء المسؤولية: ان جميع الصور و المخططات

والمعلومات و البيانات والتفاصيل الواردة في الكتيب هي إرشادية فقط ويمكن تعديلها في اي وقت لكي توصل الي الحالة النهائية كمبنى وفقا للتصميمات النهائية للمشروع والموافقات التنظيمية واذونات المشروع كما ان جميع الاكسسوارات والاثاث الداخلي الموضح بالمخططات ليست جزءاً من الوحدة ويتم عرضها لأغراض توضيحية فقط المساحات الموضحة طبقا للمخططات الهندسية وقد تتغير المساحات بالزيادة او النقصان حسب الفرز المعتمد من وزارة الاسكان

## مخطط الدور الاول



## نماذج المشروع

فيلا أدوار - الاتجاه الجنوبي

الدور الأول (01 - 10) B

### المساحة والاسعار

186.73 م<sup>2</sup>

مساحة الدور

18.75 م<sup>2</sup>

مساحة الجزء الخاص

205.48 م<sup>2</sup>

المساحة الاجمالية

إضغط هنا

سعر الدور



اضغط هنا

للاطلاع علي

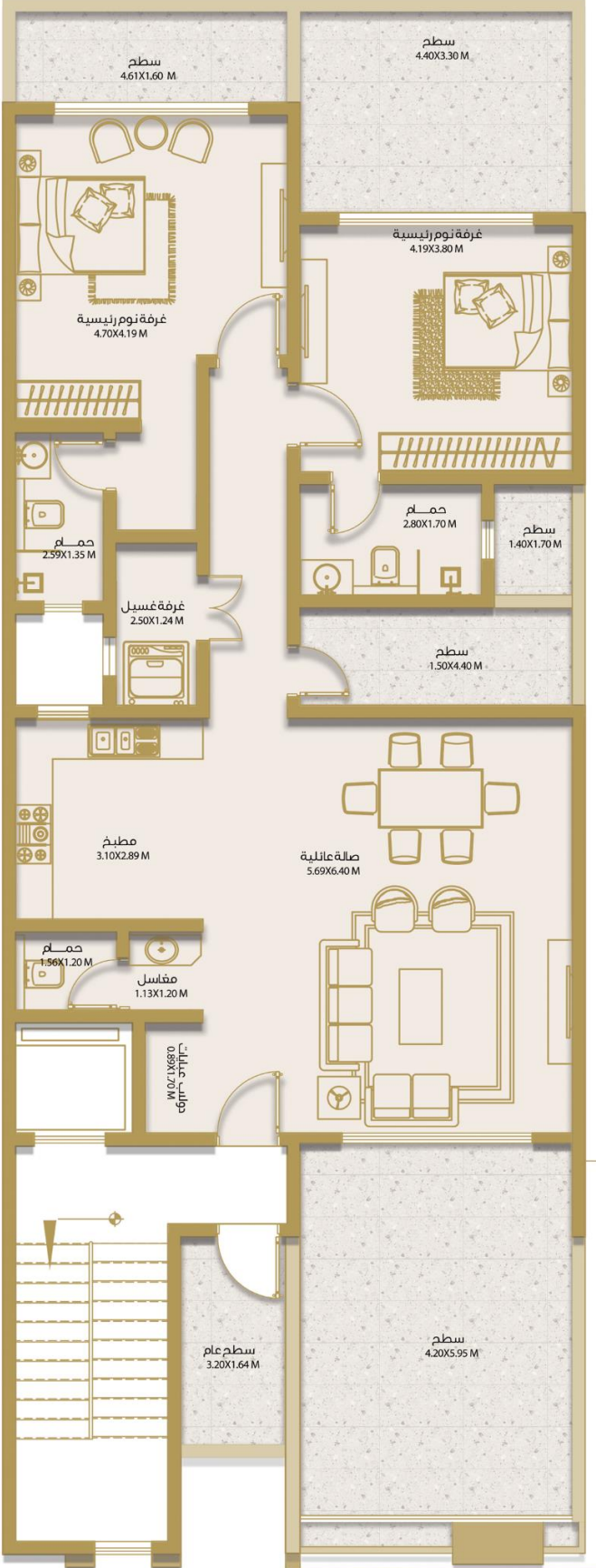
التصميم الداخلي للدور

### إخلاء المسؤولية: ان جميع الصور و المخططات

والمعلومات و البيانات والتفاصيل الواردة في الكتيب هي إرشادية فقط ويمكن تعديلها في اي وقت لكي توصل الي الحالة النهائية كمبنى وفقا للتصميمات النهائية للمشروع والموافقات التنظيمية واذونات المشروع كما ان جميع الاكسسوارات والاثاث الداخلي الموضح بالمخططات ليست جزءاً من الوحدة ويتم عرضها لأغراض توضيحية فقط المساحات الموضحة طبقا للمخططات الهندسية وقد تتغير المساحات بالزيادة او

النقصان حسب الفرز المعتمد من وزارة الاسكان

## مخطط الدور العلوي



## نماذج المشروع

فيلا أدوار - الاتجاه الجنوبي

الدور العلوي (01 - 10) C

### المساحة والاسعار

115.79 م<sup>2</sup>

مساحة الدور

78.09 م<sup>2</sup>

مساحة الجزء الخاص

193.88 م<sup>2</sup>

المساحة الاجمالية

إضغط هنا

سعر الدور



للاطلاع علي

التصميم الداخلي للدور

اضغط هنا

### إخلاء المسؤولية:

ان جميع الصور و المخططات والمعلومات و البيانات والتفاصيل الواردة في الكتيب هي إرشادية فقط ويمكن تعديلها في اي وقت لكي توصل الي الحالة النهائية كمبنى وفقا للتصميمات النهائية للمشروع والموافقات التنظيمية واذونات المشروع كما ان جميع الاكسسوارات والاثاث الداخلي الموضح بالمخططات ليست جزءاً من الوحدة ويتم عرضها لأغراض توضيحية فقط المساحات الموضحة طبقا للمخططات الهندسية وقد تتغير المساحات بالزيادة او

النقصان حسب الفرز المعتمد من وزارة الاسكان



## ديم 14م السليم



### تصاميم داخلية فاخرة

تتجسد الأناقة والتفرد في كل زاوية من هذه الوحدات ,تسمح نوافذ الزجاج الكبيرة بدخول ضوء الشمس بشكل ساحر إلي غرف المعيشة ذات التصميم المفتوح , مما يخلق جواً دافئاً ومريحاً ويجعلها المكان المثالي للعيش

# مزايا المشروع

## PROJECT ADVANTAGES



- الكهرباء : الفنار
- الدهان : جوتن
- عزل حراري - عزل مائي
- جدران الفواصل مدبل
- تأمين علي المبنى : ملاذ
- أعمال البروفایل : عسيب
- أعمال السباكة : شركة تحويل
- مواصفات مطابقة للكوود السعودي
- الزجاج : دبل جلاس عازل حرارة وصوت



# الضمانات

## GUARANTEE

- ضمان ابواب WPC
- ضمان الهيكل الانشائي
- ضمان عزل الاسطح حرارياً
- ضمان العزل الحراري والمائي
- ضمان علي العيوب الخفية
- ضمان تمديدات السباكة من شركة تحويل
- ضمان استلام العناصر الانشائية ومراحل البناء

## تواصل معنا

في خدمتكم دائما باستقبال جميع طلباتكم واستفساراتكم  
وأسئلتكم عبر القنوات التالية

## أرقام تواصل

0597777636

0541205558



اضغط هنا



اضغط هنا



اضغط هنا