

TELAL ARJAN Villas

—By Arjan—

مشروع يقدم تجربة سكنية متكاملة تعكس

الفخامة في أدق تفاصيلها

Telal Arjan

TELAL ARJAN ^{Villas}

—By Arjan—

blme
شركة بي إم إي المالية
BLME Capital Company

ارجان
ARJAN

اسلوب سكي متجدد يلي طموحاتك

Telal Arjan

TELAL
ARJAN Villas
—By Arjan—

1- شركة أرجان

تعريف بشركة أرجان

2- مشروع تلأل أرجان

تعريف بمشروع تلأل أرجان

3- الموقع العام

توضيح الموقع العام ونماذج الفلل

4- موقع المشروع

موقع العام المشروع والطرق الرئيسييه

والخدمات المحيطة به

5- نموذج 1000

عرض الواجهات الخارجيه ونموذج

المخطط مع توضيح الفراغات

6- نموذج 800

عرض الواجهات الخارجيه ونموذج

المخطط مع توضيح الفراغات

7- نموذج 500A

عرض الواجهات الخارجيه ونموذج

المخطط مع توضيح الفراغات

8- نموذج 500B

عرض الواجهات الخارجيه ونموذج

المخطط مع توضيح الفراغات

9- نموذج 400A

عرض الواجهات الخارجيه ونموذج

المخطط مع توضيح الفراغات

10- نموذج 400B

عرض الواجهات الخارجيه ونموذج

المخطط مع توضيح الفراغات

11- المواصفات

عرض مواصفات المشروع

12- الضمانات

عرض ضمانات المشروع

Telal Arjan



عن أرجان

شركة أرجان للتطوير العقاري إحدى مجموعات عبدالله المغامس وإخوانه، متخصصون في مجال التطوير العقاري بخبرات نخبوية وفريده تزيد عن عشرين عاما، مطور عقاري مؤهل من وزارة الإسكان حاصلون على شهادة عضوية مقاول من الهيئة السعودية للمقاولين

Telal Arjan



نحن لا نصنع المعمار فقط

بل نعمل بجهد لنرسم ملامح المستقبل بأيدي محترفة، أفكار متجددة ومبتكرة وخبرة عريقة دامت لأكثر من عشرين عاما بالمجال.. تلبي احتياجات وتطلعات عملائنا

Telal Arjan

مزيج متناغم بين البساطة والأناقة
يخلق بيئة مثالية للحياة اليومية



مشروع تلال أرجان

تلال أرجان إحدى مشاريع أرجان يتكون من 36 فيلا سكنية بمساحات مختلفة (400 - 500 - 800 - 1000) وتصاميم تعكس الحياة الحديثة بكل تفاصيلها تم تصميم الوحدات السكنية بواجهات عصرية وتفصيل متكاملة تضمن لك ولعائلتك واسلوب حياة آمن ومتطور يلبي احتياجات عملائنا

Telal Arjan

توزيع فراغات اجتماعية مفتوحة يعزز الترابط
الأسري والحياة التفاعلية





Street 18 m



Street 18 m

Street 18 m

Street 18 m



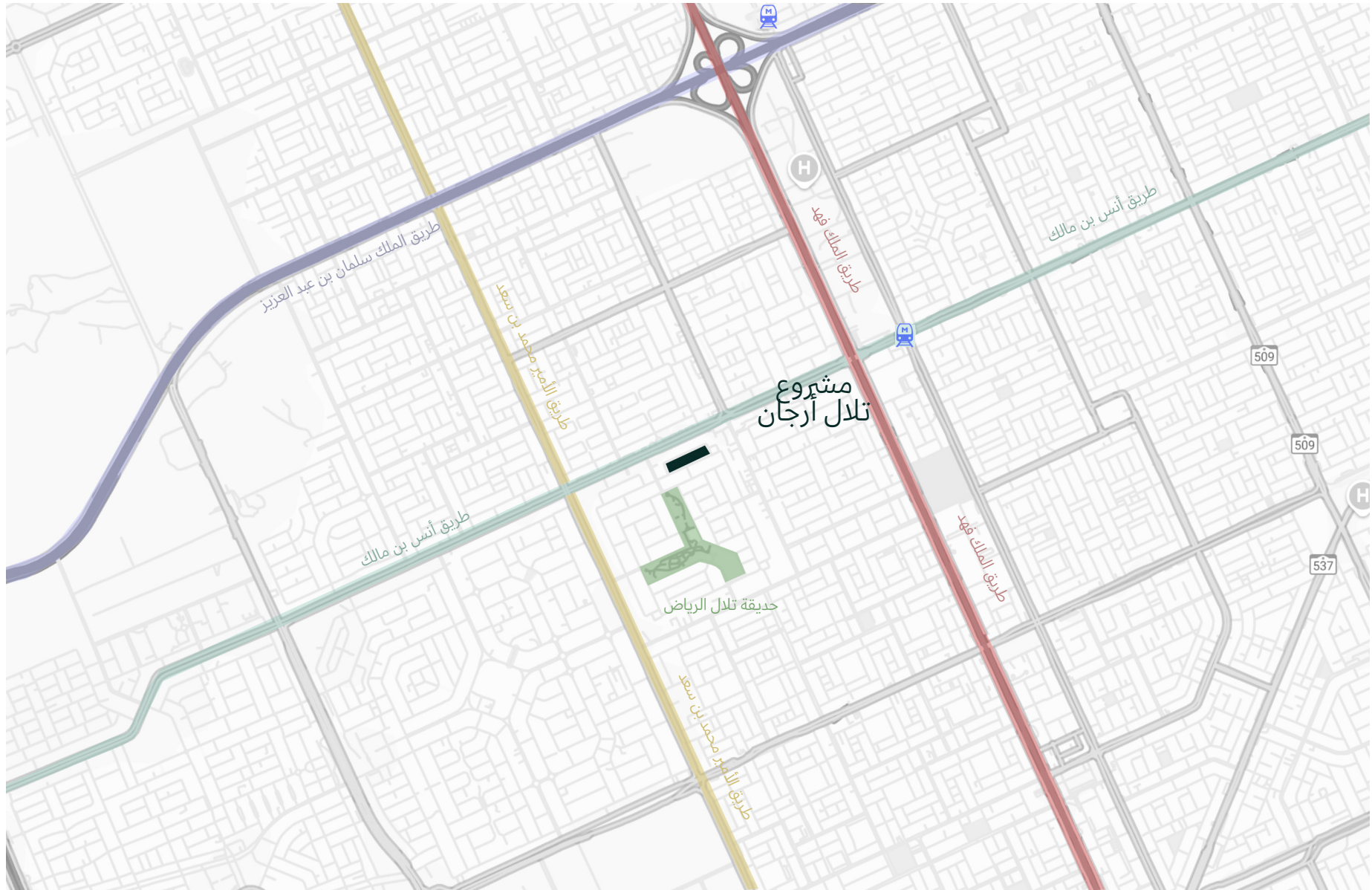
Street 18 m

Street 18 m

Street 18 m



Street 18 m



أقرب مما تتخيل

تلال أرجان يبعد عن

12 دقيقة

مشروع تلال أرجان يمنحك عنواناً فاخراً في قلب شمال الرياض، وتحديداً بحي الملقا، أحد أرقى وأفخم الأحياء السكنية المتكاملة في العاصمة
يتميز المشروع بموقعه الاستراتيجي الذي يضعك بالقرب من أهم المرافق الحيوية والخدمات التعليمية، مع سهولة الوصول إلى الطرق الرئيسية التي تربطك بجميع وجهاتك اليومية

إنه ليس مجرد موقع... بل هو أسلوب حياة راقٍ يجمع بين الهدوء والفخامة، لتلبية تطلعات العائلة العصرية الباحثة عن التميز والراحة

مركز الملك عبدالله المالي

6 دقائق

افينيوز مــــول

20 دقيقة

مطار الملك خالد الدولي

18 دقيقة

جامعة الأميرة نوره بنت عبدالرحمن

1 دقيقة

حديقة التلال

15 دقيقة

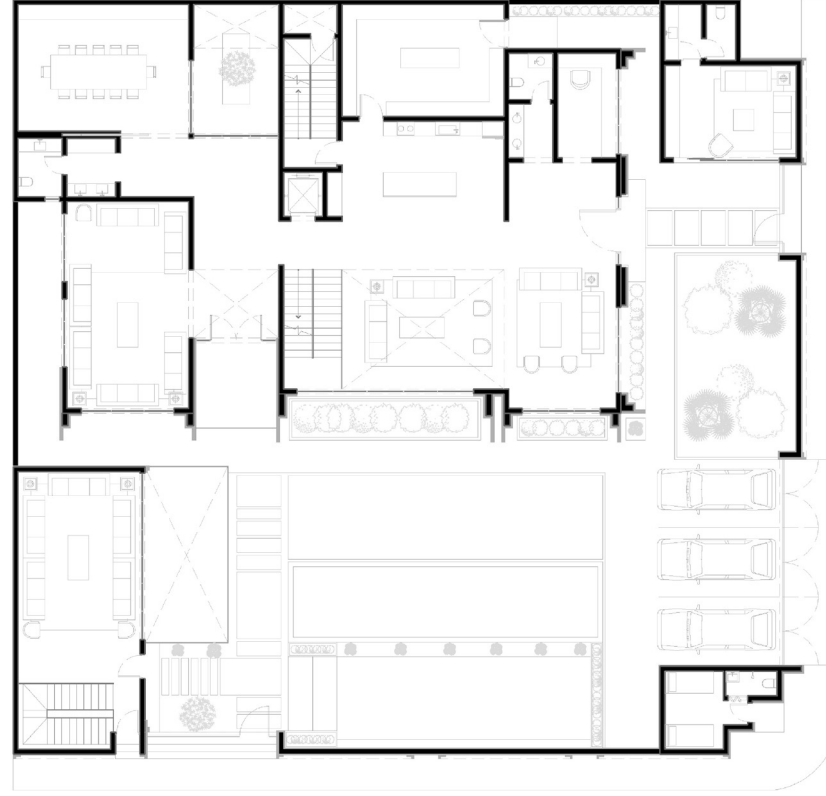
جامعة الملك سعود

Telal Arjan

Type 1000 m²

مسطح البناء: 1249.16 م²
الأبعاد: 32 * 32.36 م





1000 فيلا - Villa 1000
المساحة 1000 م²

الدور الأرضي

مطبخ

مجلس

مواقف سيارات

مسبح

صالة معيشه

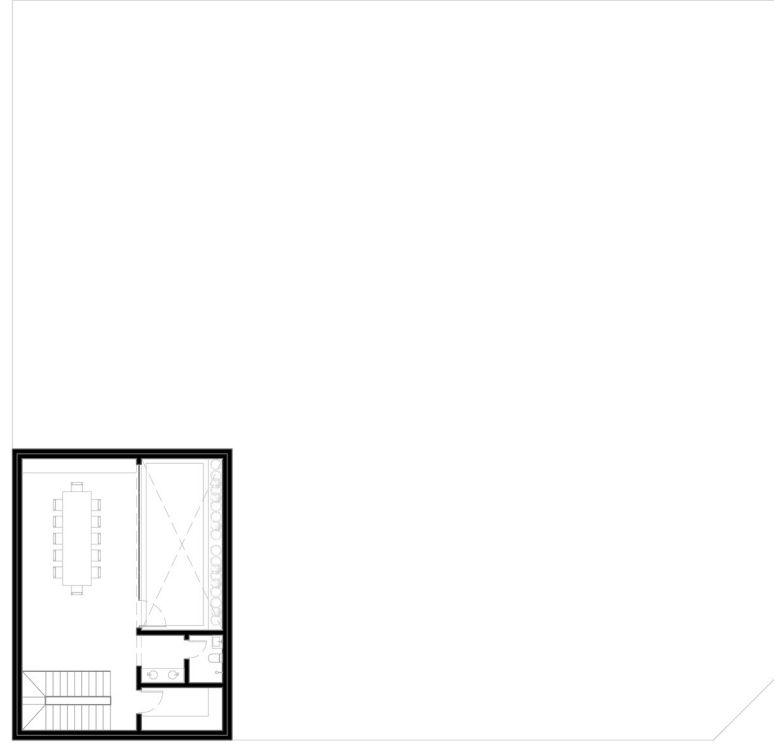
غرفة سائق

غرفة طعام

ديوانية



Telal Arjan



1000 فيلا - Villa 1000
المساحة 1000 م²

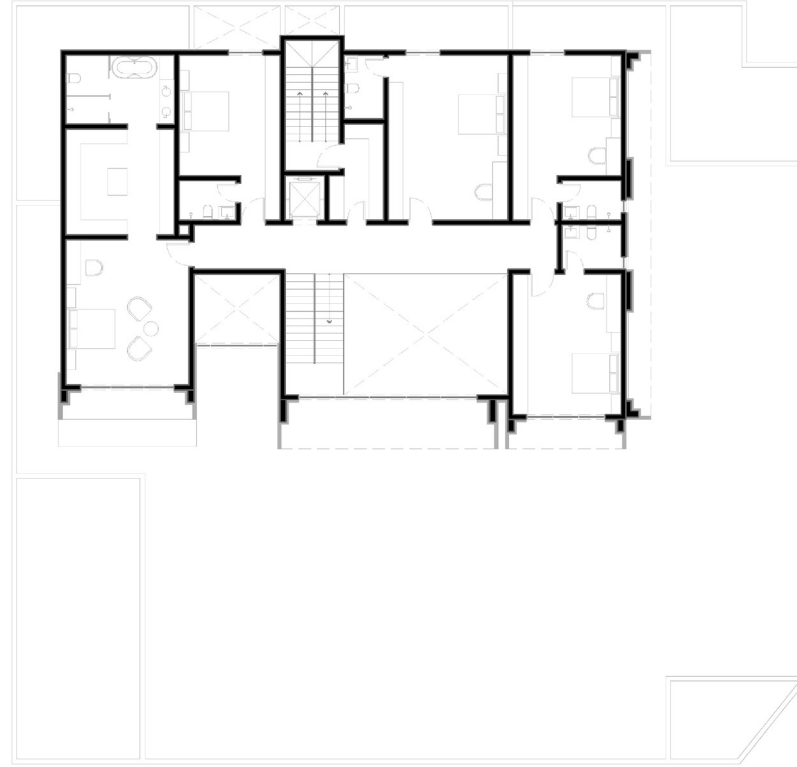
القـو

مطبخ تحضيري

صالة طعام



Telal Arjan



1000 فيلا - Villa 1000
المساحة 1000 م²

الدور الأول

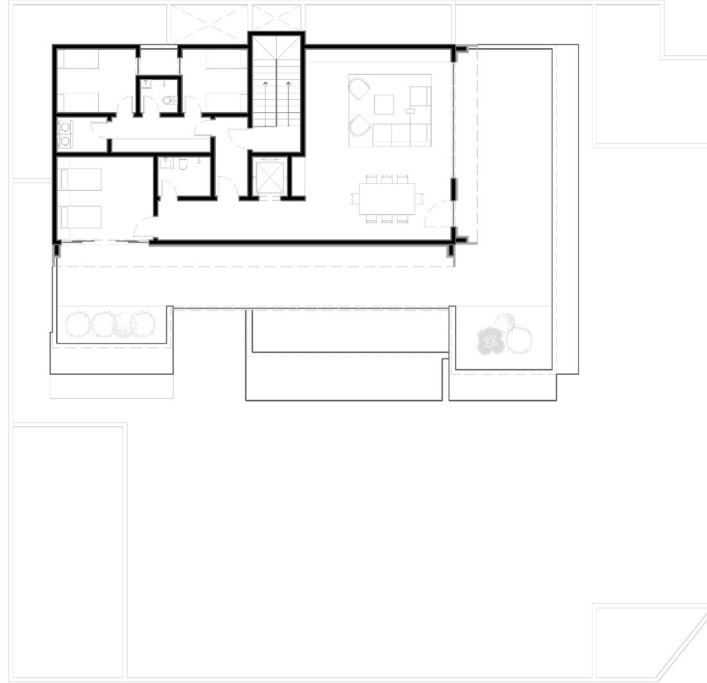
غرفة ملابس

غرفة نوم

غرفة نوم رئيسية



Telal Arjan



1000 فيلا - Villa 1000
المساحة 1000 م²

الملحق العلوي

صالة طعام

غرفة نوم

غرف خادمة

غرفة غسيل

مستودع

صالة معيشة



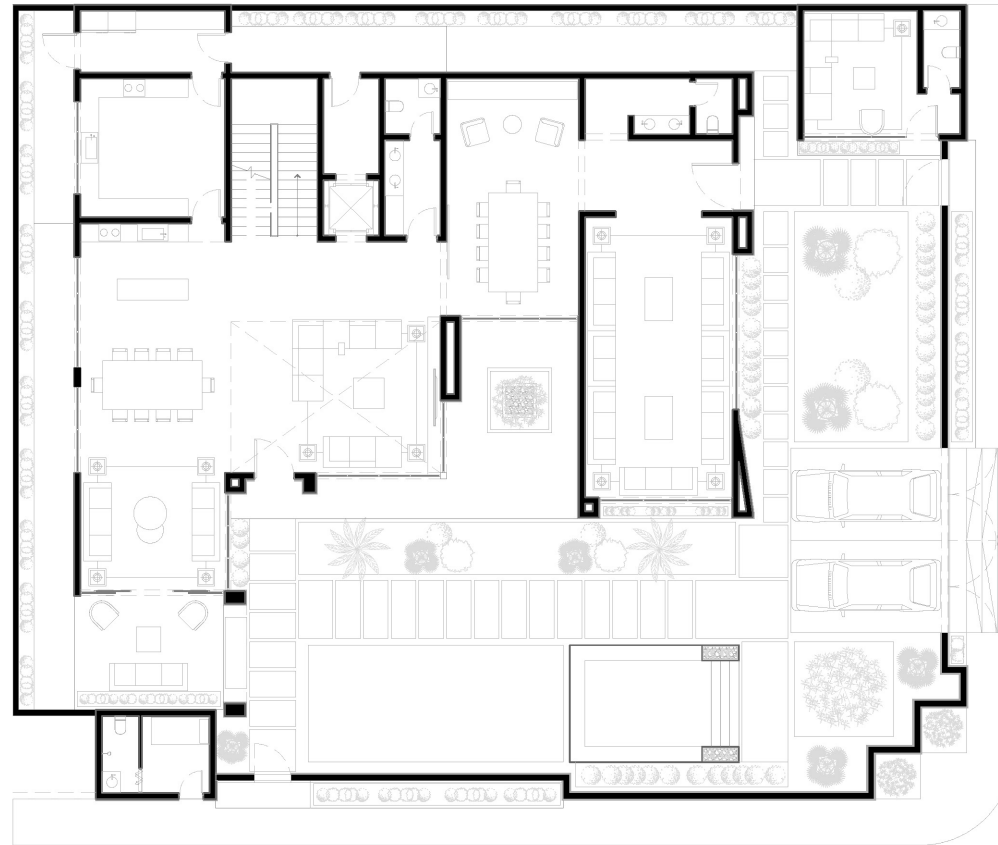
Telal Arjan

Type 800m²

مسطح البناء: 887.01 م²
الأبعاد: 31 * 25.86 م



Telal Arjan



800 فيلا - Villa 800
المساحة 800 م²

الدور الأرضي

مطبخ

جلسة خارجية

مسح

مجلس

صالة معيشة

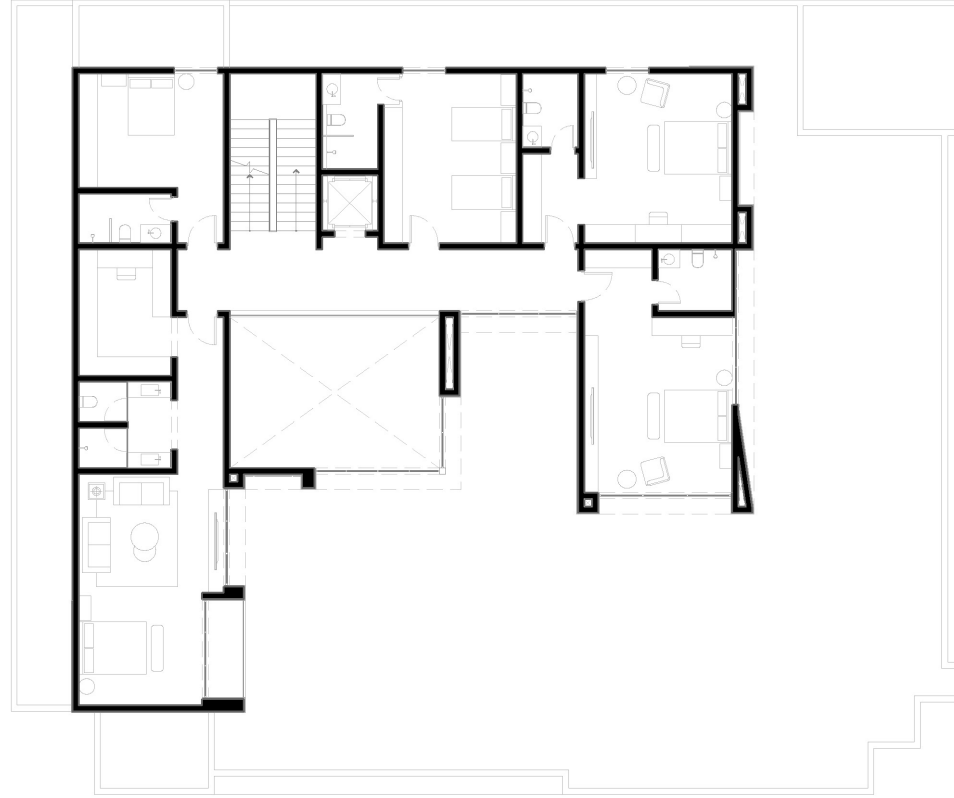
غرفة طعام

مواقف سيارات

غرفة سائق

ديوانية





800 فيلا - Villa 800
المساحة 800 م²

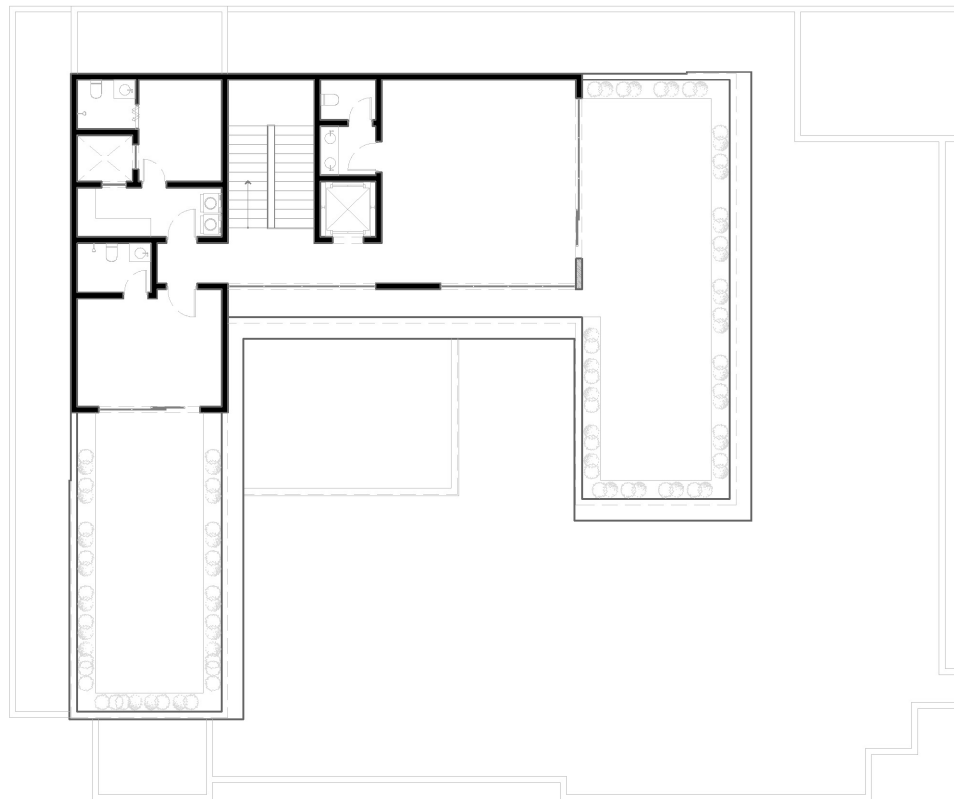
الدور الأول

غرفة ملابس

غرف نوم

غرفة نوم رئيسية





800 فيلا - Villa 800
المساحة 800 م²

الملحق العلوي

غرفة نوم

صالة معيشة

غرفة خادمة

غرفة غسل

صالة معيشة



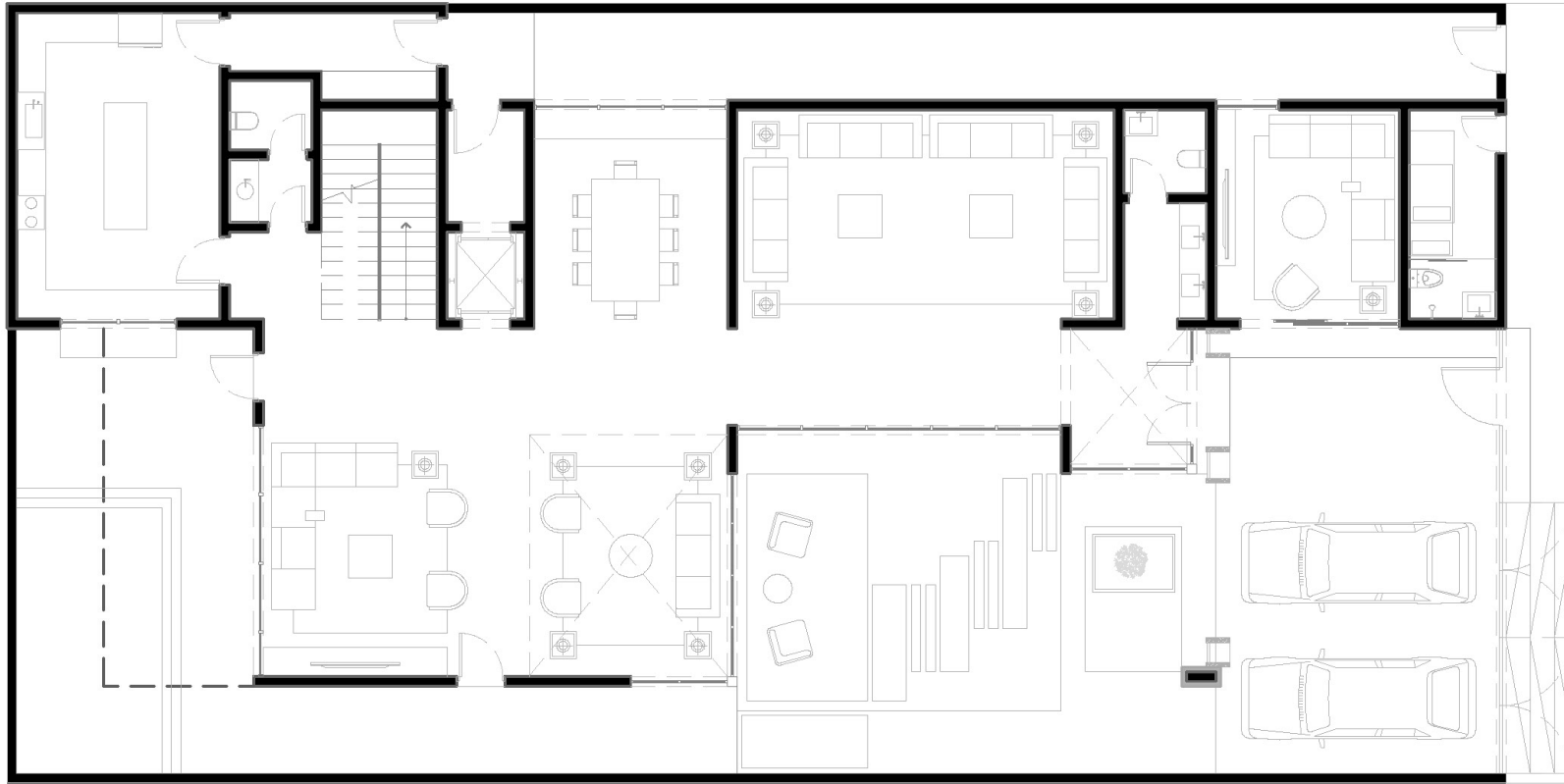


Telal Arjan

Type 500m² A

مسطح البناء: 708.91 م²
الأبعاد: 31 * 16.13 م



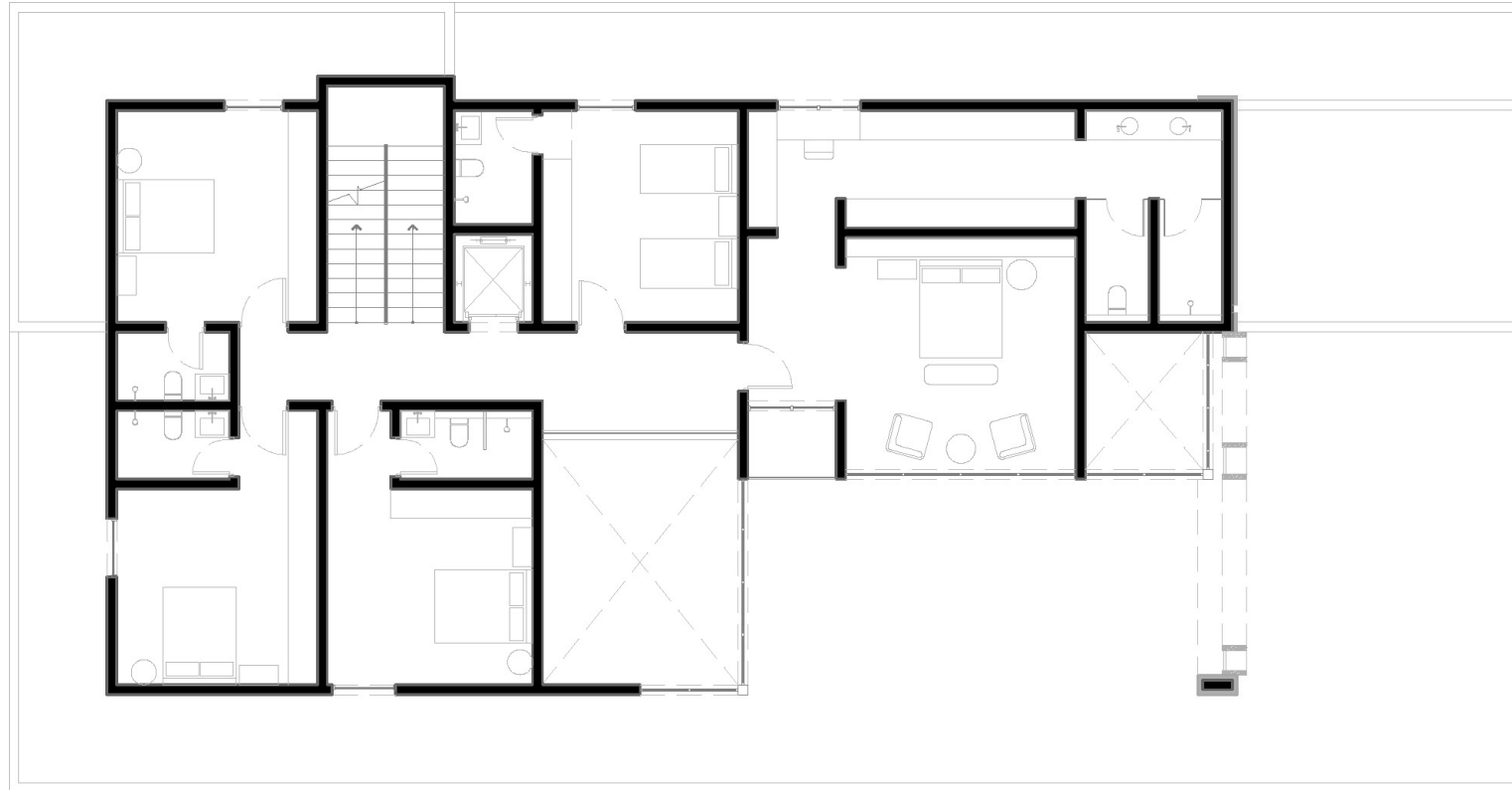


500 فيلا - Villa 500A
المساحة 500 م²

الدور الأرضي

مطبخ	مجلس	مواقف سيارات
مسبح	صالة معيشة	غرفة سائق
جلسات خارجية	غرفة طعام	ديوانية





500 فيلا - Villa 500A
المساحة 500 م²

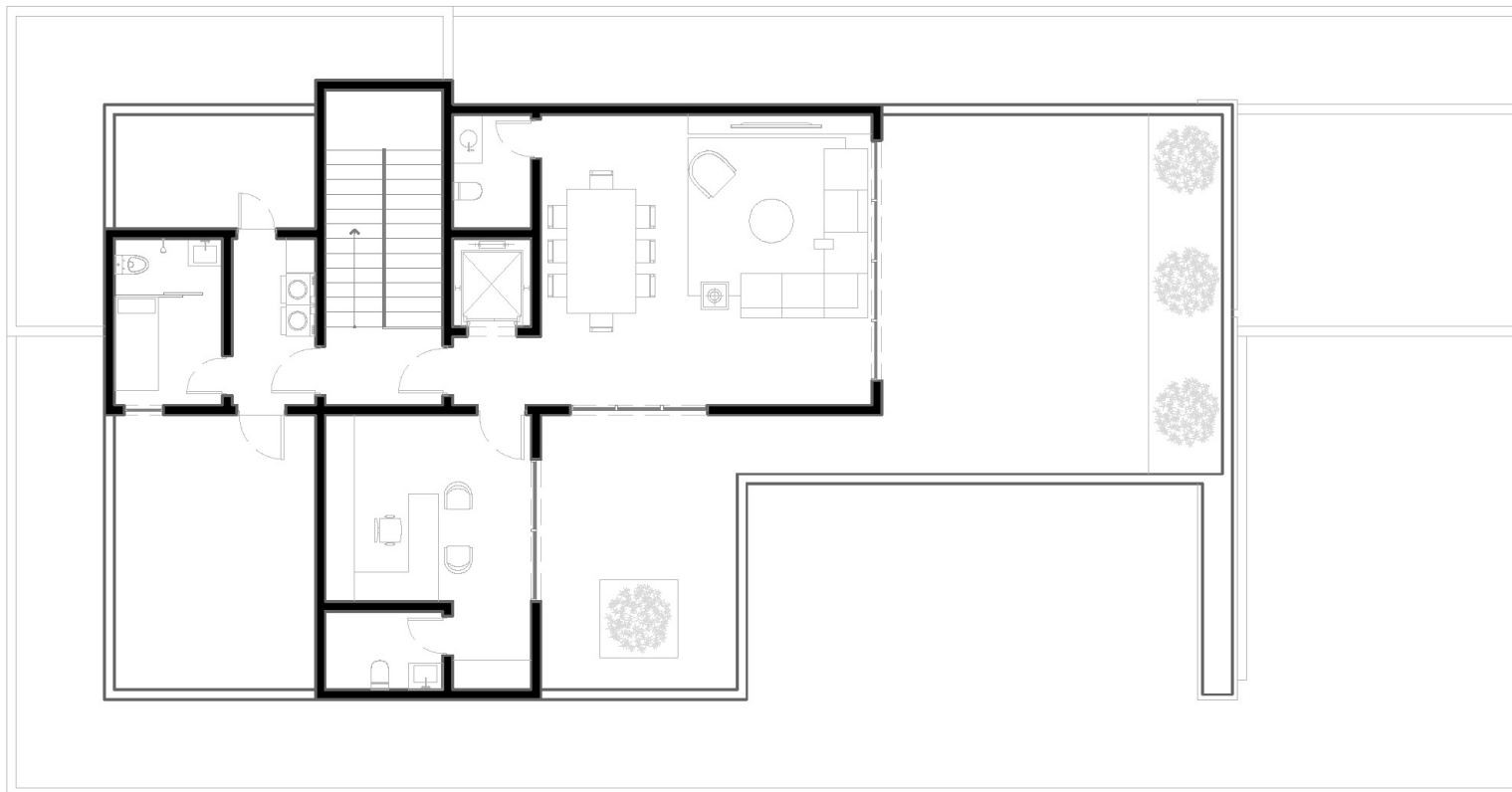
الدور الأول

غرفة ملابس

غرف نوم

غرفة نوم رئيسية





500 فيلا - Villa 500A
المساحة 500 م²

الملحق العلوي

صالة معيشة

غرفة غسيل ملابس

غرفة خادمة

مكتب

صالة طعام





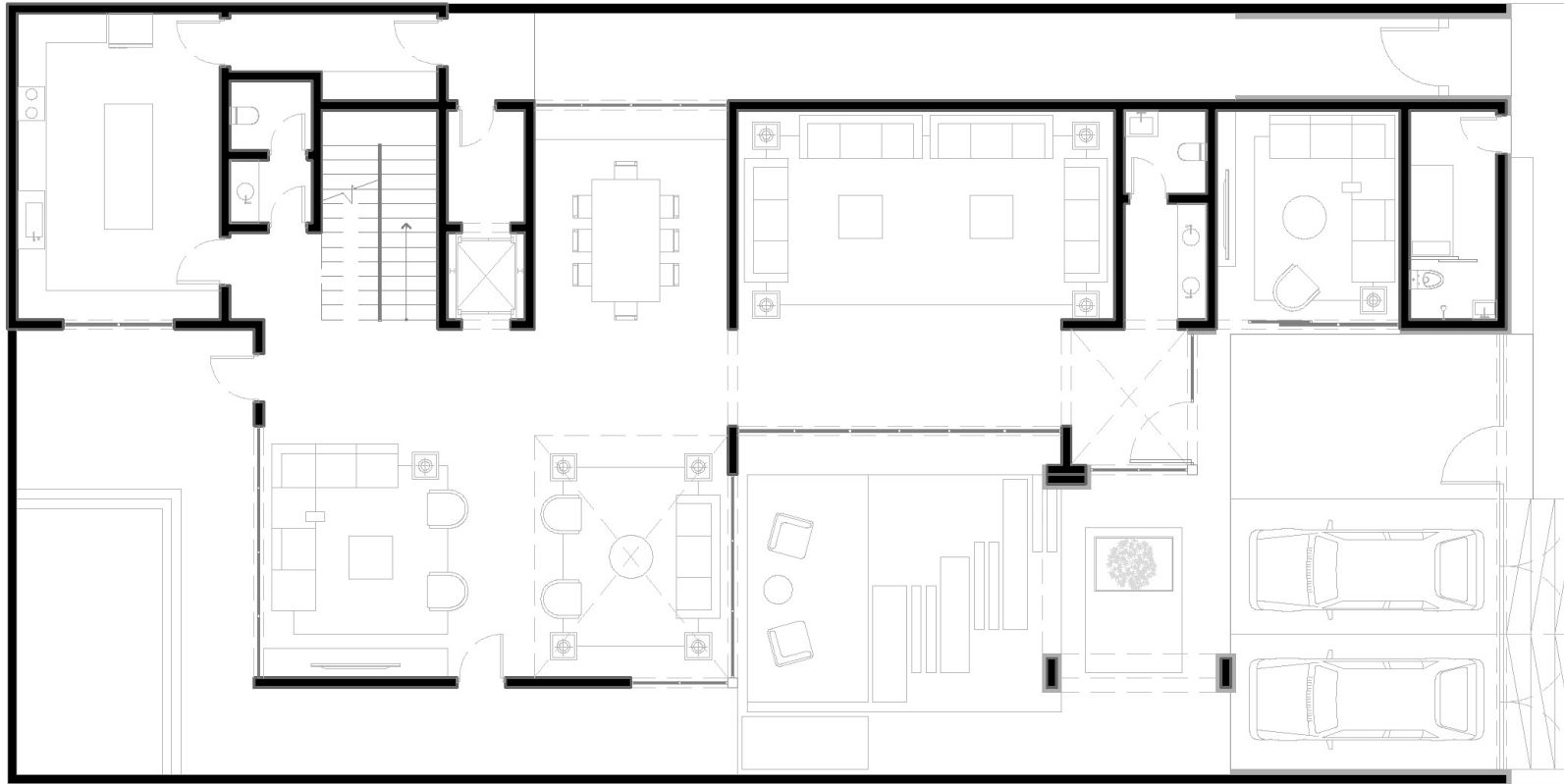


Telal Arjan

Type 500m² B

مسطح البناء: 708.91 م²
الأبعاد: 31 * 16.13 م





500 فيلا - Villa 500B
المساحة 500 م²

الدور الأرضي

مطبخ

جلسة خارجية

مسح

مجلس

صالة معيشه

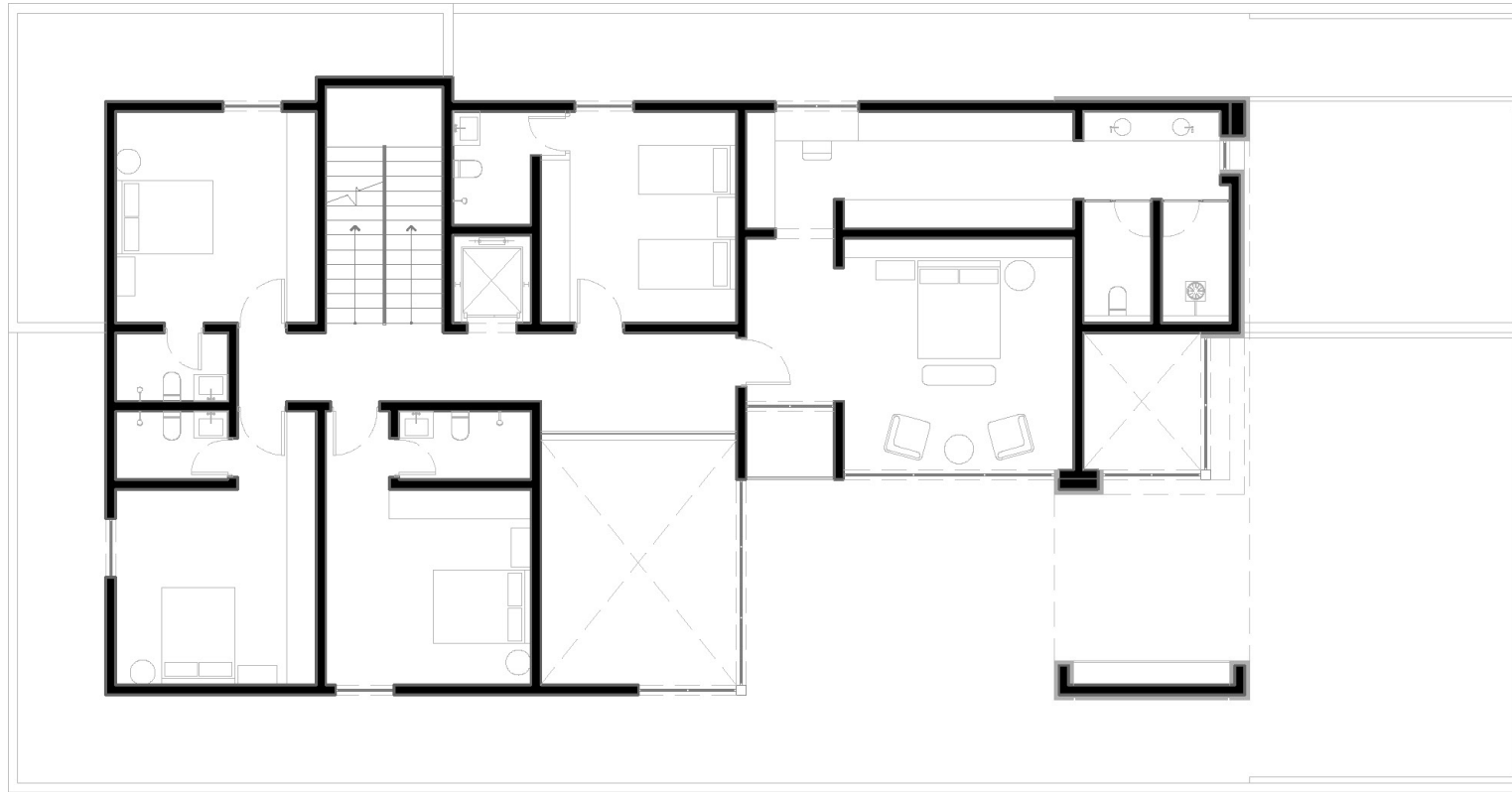
غرفة طعام

مواقف سيارات

غرفة سائق

ديوانية





500 فيلا - Villa 500B
المساحة 500 م²

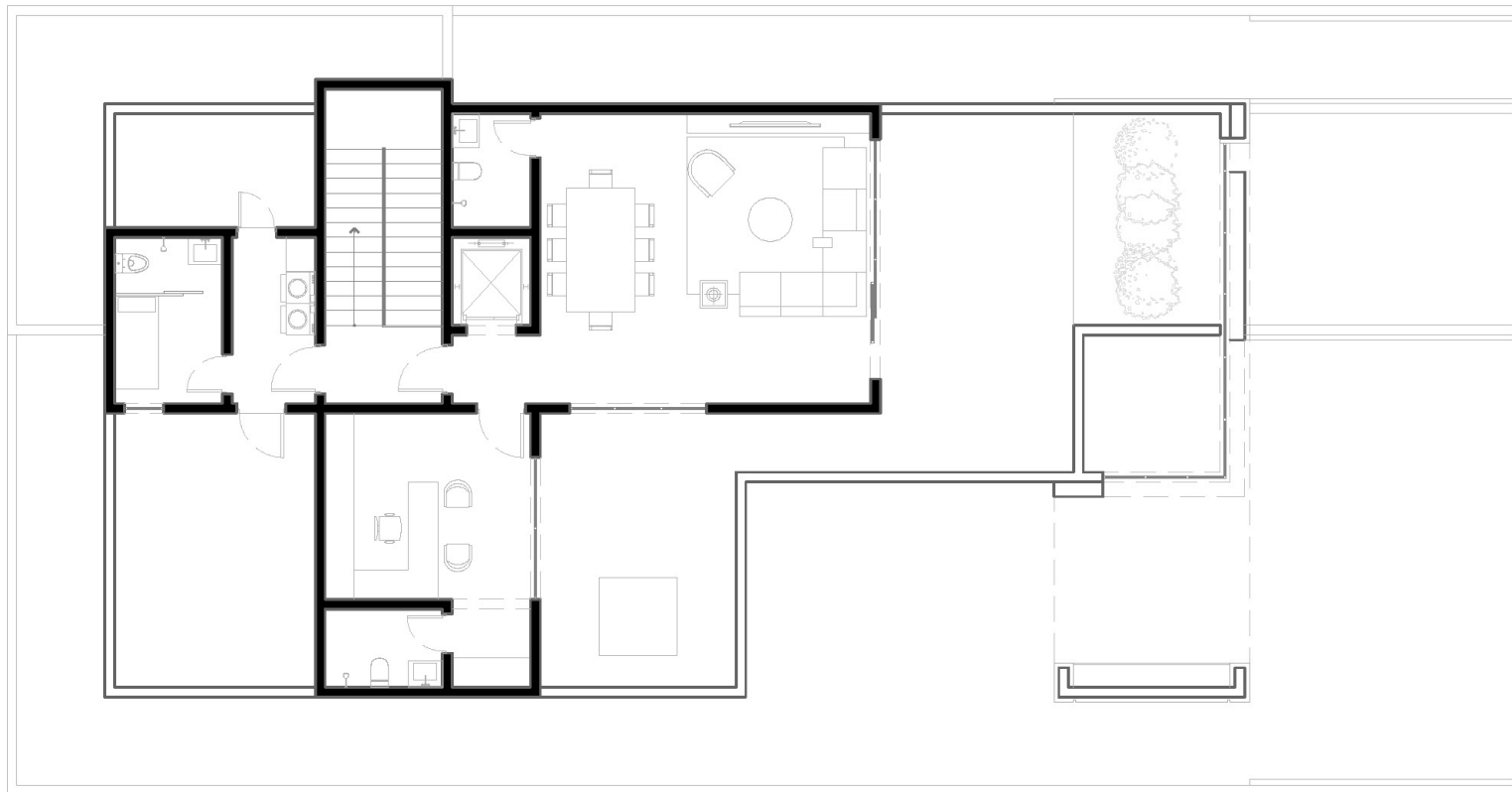
الدور الأول

غرفة ملابس

غرف نوم

غرفة نوم رئيسية





500 فيلا - Villa 500B
المساحة 500 م²

الملحق العلوي

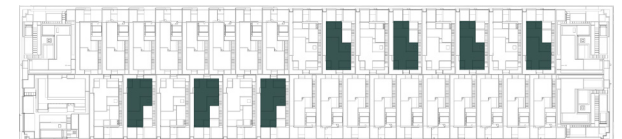
صالة طعام

غرفة غسل ملابس

غرفة خادمة

مكتب

صالة معيشة



Telal Arjan

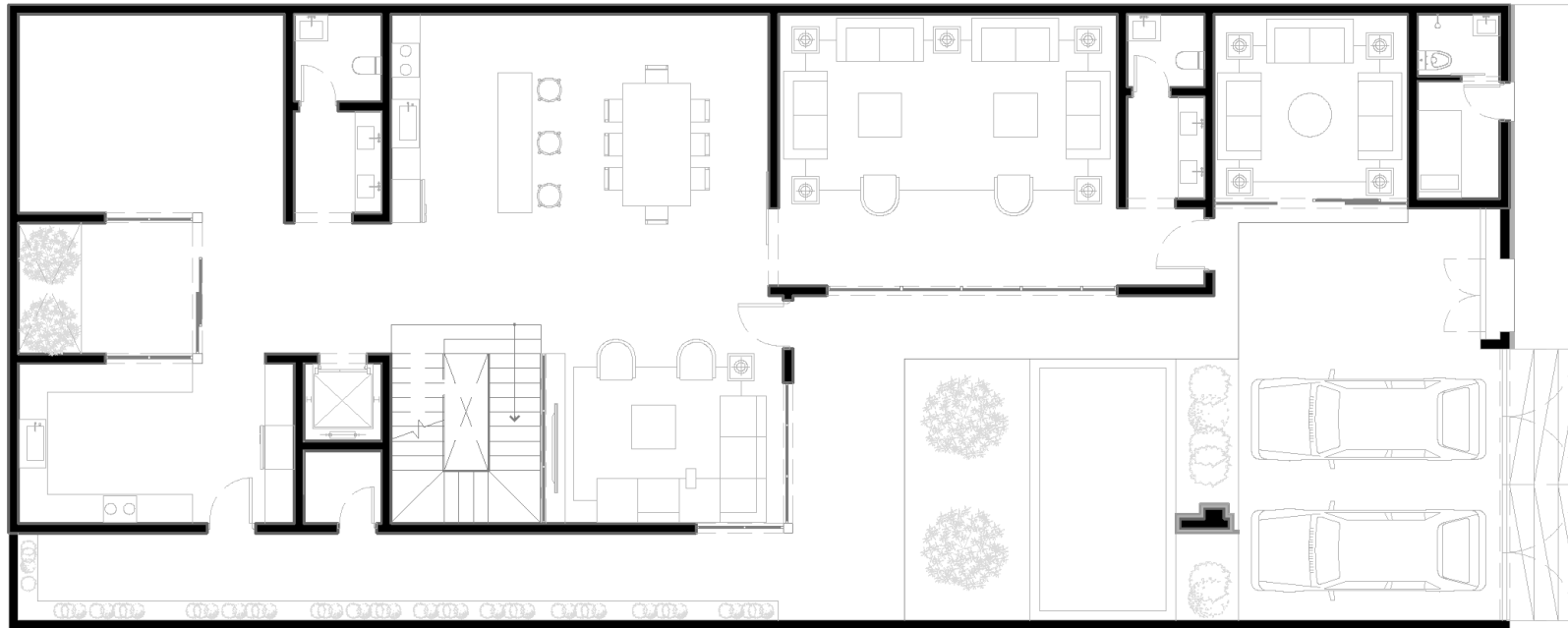
تصميم داخلي يجمع بين الأناقة والوظيفية
ليمنح كل ركن طابعه الخاص

Telal Arjan

Type 400m² A

مسطح البناء: 592.84 م²
الأبعاد: 12.90 * 31 م



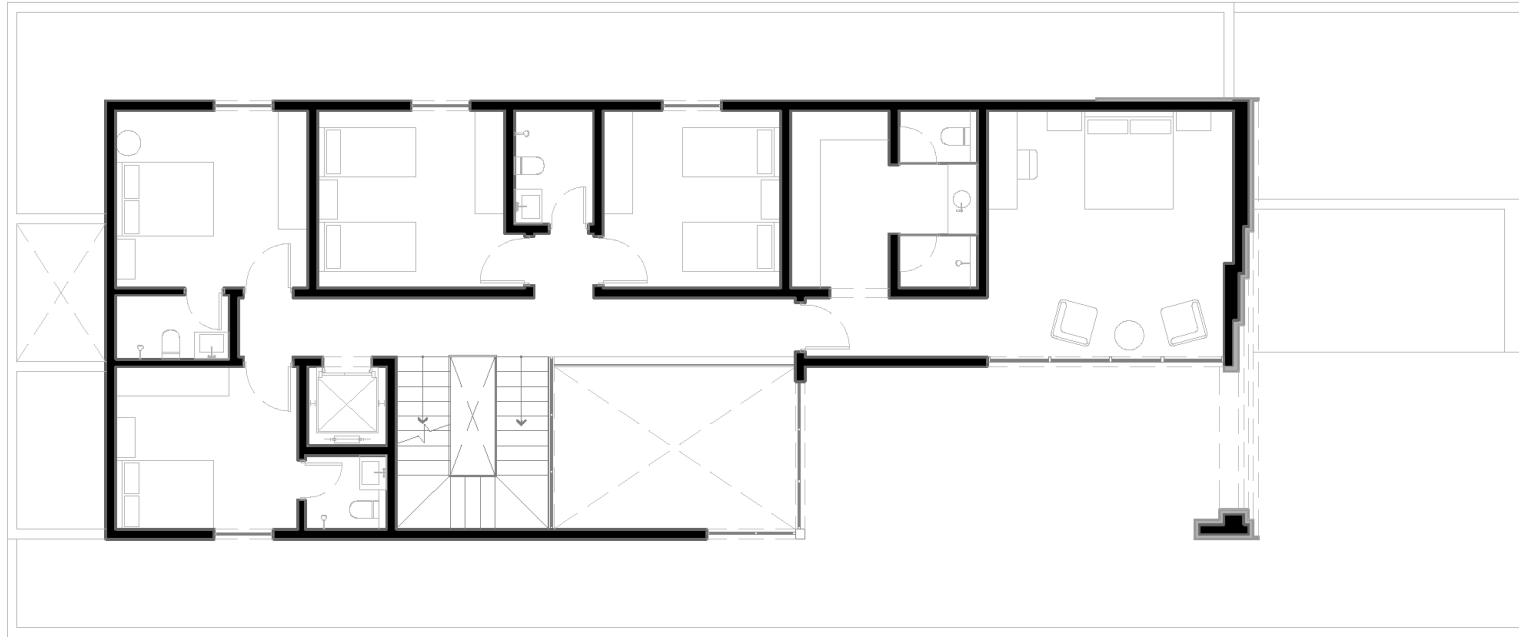


400 فيلا - Villa 400A
المساحة 400 م²

الدور الأرضي

مطبخ	مجلس	مواقف سيارات
مسبح	صالة معيشه	غرفة سائق
جلسات خارجية	غرفة طعام	ديوانية





400 فيلا - Villa 400A
المساحة 400 م²

الدور الأول

غرفة ملابس

غرف نوم

غرفة نوم رئيسية





400 فيلا - Villa 400A

المساحة 400 م²

الملحق العلوي

جلسة خارجيه

غرفة غسيل ملابس

غرفة خادمة

غرفة نوم

صالة معيشة



T&S Living

غرف خاصة تمنح **الخصوصية** والراحة بأعلى درجاتها.

Telal Arjan

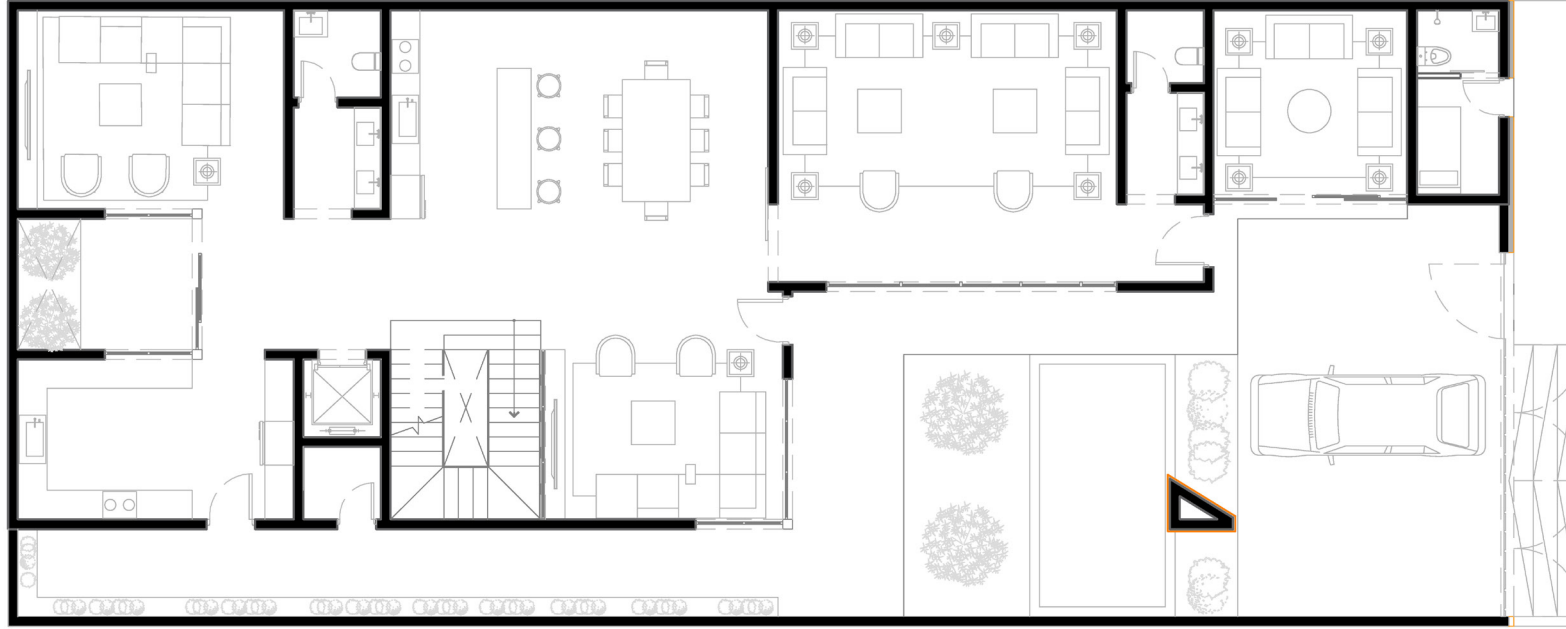
مزيج متناغم بين البساطة والأناقة يخلق بيئة مثالية
للحياة اليومية.

Telal Arjan

Type 400m² B

مسطح البناء: 592.84 م²
الأبعاد: 12.90 * 31 م





400 فيلا - Villa 400 B
المساحة 400 م²

الدور الأرضي

مطبخ

مجلس

مواقف سيارات

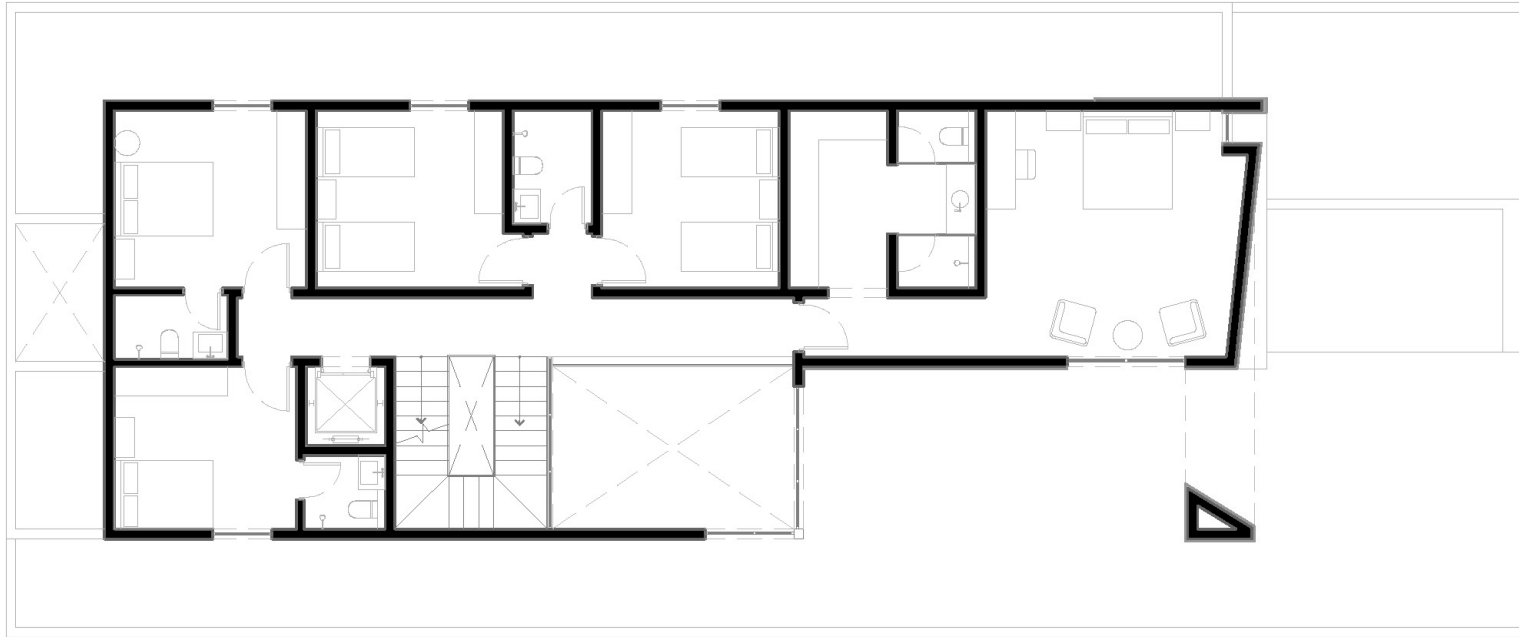
صالة معيشه

غرفة سائق

غرفة طعام

ديوانية





400 فيلا - Villa 400 B
المساحة 400 م²

الدور الأول

غرفة ملابس

غرف نوم

غرفة نوم رئيسية





400 فيلا - Villa 400 B
المساحة 400 م²

الملحق العلوي

جلسة خارجيه

غرفة غسيل ملابس

غرفة خادمة

غرفة نوم

صالة معيشة



Telal Arja



Telal Arjan

رحابة المكان تنعكس في واجهة هندسية تنبض بالجمال



دهانات خارجية - من شركة الجزيرة

تكييفات مخفيه - من شركة فوجي

تمديدات الكهرباء - من شركة الفنار

دهانات داخلية - من شركة جوتن

أبواب خشبية - قشرة جوز

جبس مقاوم - للرطوبة والحرائق في دورات المياه والمطابخ

نوافذ - Double Glass

أدوات صحية - من شركة قروه الألماني

5

سنوات

الأدوات الصحية

10

سنوات

العزل المائي والحراري

10

سنوات

الهيكل الإنشائي

15

سنة

تمديدات السباكة

25

سنة

الأفياش وقواطع الكهرباء

1

سنة

التكليف

1

سنة

الإدارة

2

سنوات

أعمال النجارة

2

سنوات

الأبواب الحديد

2

سنوات

الألمونيوم



info@arjanarch.sa

980017117

@arjanarch

