

الفرسان

AL-FURSAN  
BY NHC

أراكو و ARACO  
شركة الرائم العالمية



عوالي الفرسان  
AWALI AL-FURSAN



## نبذة عن المشروع



مشروع سكنى تجارى يقع فى وجهة الفرسان إحدى وجهات NHC مكون من 23 عمارة سكنية مصممة على الطراز السلمانى العريق مساحات الشقق تبدأ من 54 الى 221 متر مربع .



عوالي الفرسان

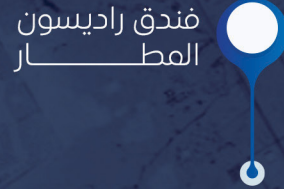


# المعالم القريبة

5  
KM  
مطار الملك  
خالد الدولي



3  
KM  
ملعب  
الملك سلمان

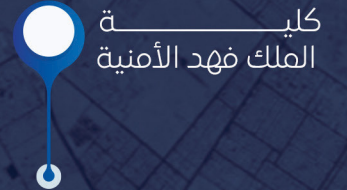


4  
KM  
حديقة  
الملك عبد العزيز

8  
KM  
جامعة  
الإمام محمد



7  
KM  
جامعة  
الأميرة نورة



# مشروع عوالي الفرسان

## مخطط الموقع العام



# مزايا المشروع



جامعات



حدائق



مطاعم



نظام دفاع مدني متكامل



عدد العمارات 23



عدد المصاعد 46



أرضيات المجلس والمعيشة من الرخام



أندية رجالية ونسائية مستقلة



حضانة أطفال



ديوانية



مواقف سيارات مظلة

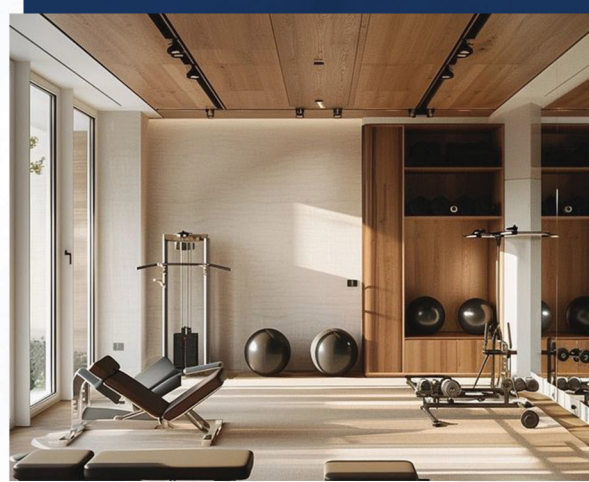


جلسات خارجية

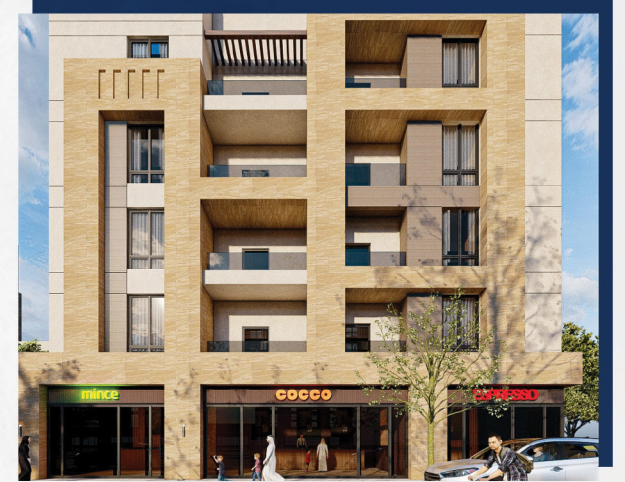




حضانة أطفال



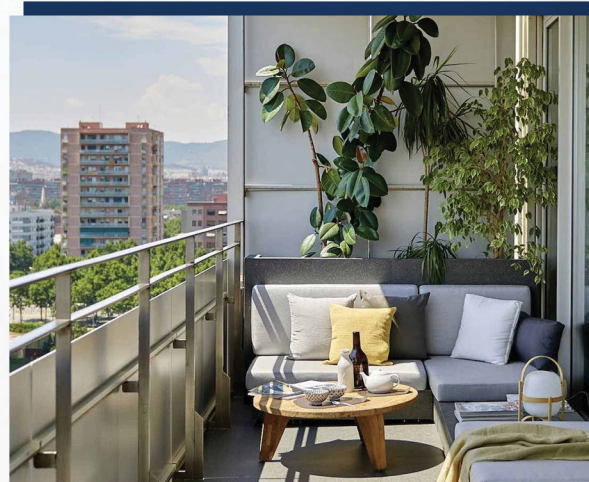
أندية رجالية  
ونسائية مستقلة



عدد العماير 23



ديوانيات

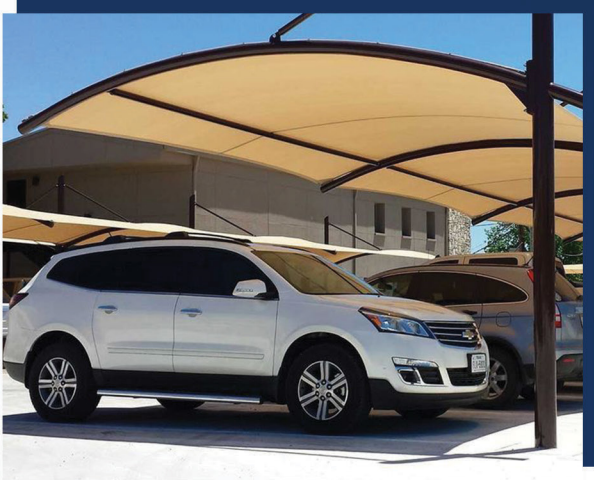


بلكنات



جلسات خارجية

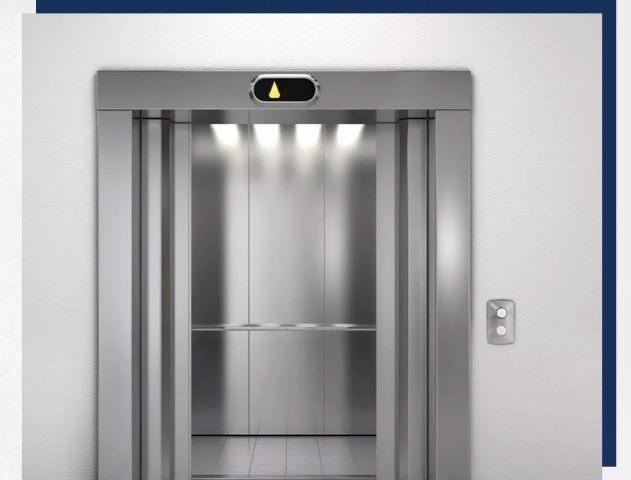




مواقف سيارات  
مظللة



أرضيات المجلس  
والمعيشة من الرخام



عدد المصاعد 46  
2 مصعد لكل عمارة



نظام دفاع مدني  
متكامل



مكب نفايات مركزي



مواقف ذوي الهمم





عوالي الفرسان  
حيث يبدأ المستقبل...



# نماذج الوحدات



# نموذج F



## نموذج F 78.04 m<sup>2</sup>

1. صالة معيشة 4.30 x 3.30
2. حمام ضيوف 2.00 x 1.60
3. مطبخ 4.30 x 2.20
4. غرفة نوم رئيسية 4.30 x 4.10
5. حمام رئيسي 1.60 x 2.50
6. غرفة ملابس 1.60 x 1.40

سعر  
الغير المستفيد

415,173 رس

صور تخيلية

# نموزج



109.09 m<sup>2</sup>

## نموزج S

الأدوار المتاحة (الأول - الثاني - الثالث - الرابع)



صور تخيلية

4.00 X 7.40	صاله معيشه
2.80 X 2.40	مطبخ
4.40 X 3.60	غرفة نوم 1
3.80 X 5.90	غرفة نوم 2
2.10 X 2.20	حمام 1
2.00 X 2.10	حمام 2
1.50 X 2.10	ملايس
1.80 X 3.90	تيراس

سعر  
الغير المستفيد

580,359 ر.س

نموذج

## نموذج A

الأدوار المتاحة (الدور الأرضي)



صور تخيلية

# رقبي

127.48 m<sup>2</sup>

4.30 x 4.00	1- صالة معيشة
5.10 x 2.20	2- طعام
5.10 x 3.20	3- مطبخ مفتوح
2.00 x 1.20	4- دورة مياه
4.30 x 3.80	5- غرفة نوم ماستر
2.20 x 1.60	6- دورة مياه ماستر
1.60 x 1.40	7- غرفة ملابس
3.90 x 3.60	8- غرفة نوم 1
3.80 x 3.60	9- غرفة نوم 2
1.50 x 2.40	10- دورة مياه

سعر  
الغير المستفيد

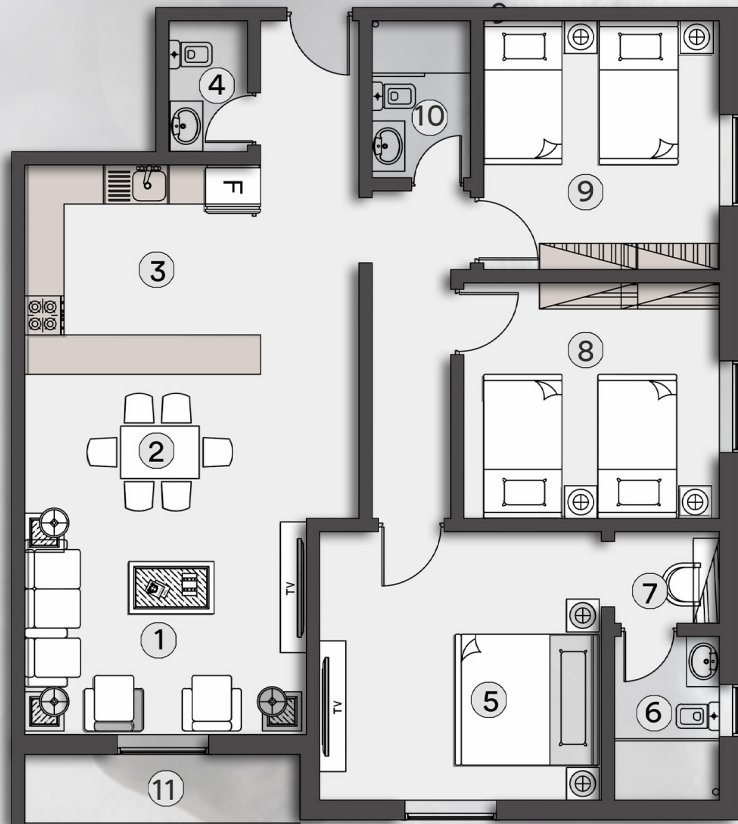
678,194 رس

سعر المستفيد  
المدعوم

541,790 رس

# نموذج B

الأدوار المتاحة (الأول - الثاني - الثالث - الرابع)



# مجد

## 130.89 m<sup>2</sup>

4.30X 3.30	1- صالة معيشة
5.10 x 2.20	2- طعام
5.10 X 3.20	3- مطبخ مفتوح
2.00 X 1.20	4- دورة مياه
4.30 X 4.10	5- غرفة نوم ماستر
2.50 X 1.60	6- دورة مياه ماستر
1.60 X 1.40	7- غرفة ملابس
3.90 x 3.60	8- غرفة نوم 1
3.80 x 3.60	9- غرفة نوم 2
1.50 x 2.40	10- دورة مياه
4.30 x 1.10	11- شرفة

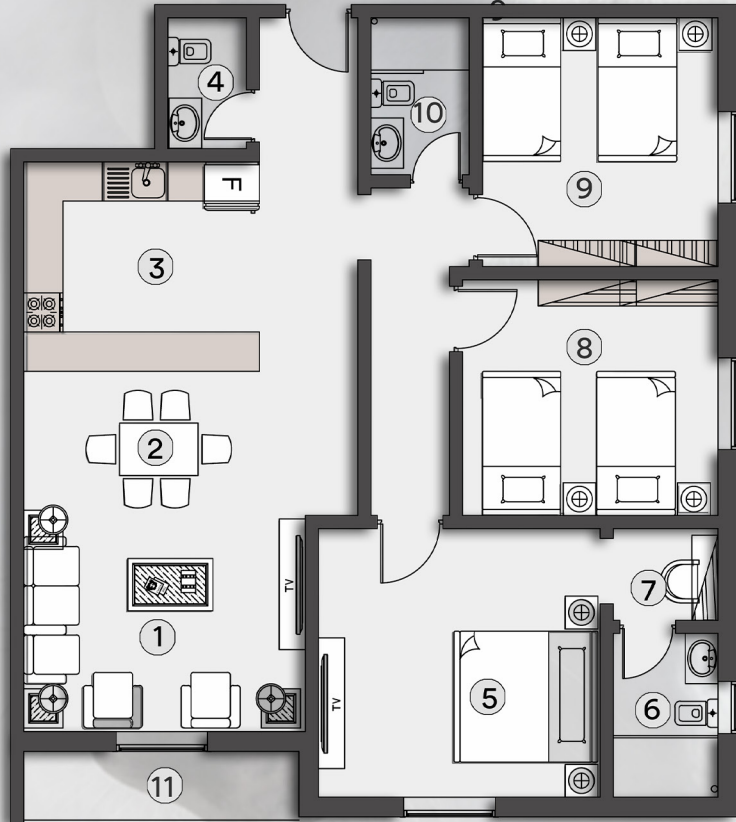
سعر  
الغير المستخدم

696,335 رس

صور تخيلية

# نموذج B

الأدوار المتاحة (الأول - الثاني - الثالث - الرابع)



صور تخيلية

# مجد

## 131.22 m<sup>2</sup>

4.30X 3.30	1- صالة معيشة
5.10 x 2.20	2- طعام
5.10 X 3.20	3- مطبخ مفتوح
2.00 X 1.20	4- دورة مياه
4.30 X 4.10	5- غرفة نوم ماستر
2.50 X 1.60	6- دورة مياه ماستر
1.60 X 1.40	7- غرفة ملابس
3.90 x 3.60	8- غرفة نوم 1
3.80 x 3.60	9- غرفة نوم 2
1.50 x 2.40	10- دورة مياه
4.30 x 1.10	11- شرفة

سعر  
الغير المستفيد

698,090 رس

سعر المستفيد  
المدعوم

557,685 رس

# نموذج B

الأدوار المتاحة (الأول - الثاني - الثالث - الرابع)



صور تخيلية

## 133.17 m<sup>2</sup>

4.30 X 3.30	1- صالة معيشة
5.10 x 2.20	2- طعام
5.10 X 3.20	3- مطبخ مفتوح
2.00 X 1.20	4- دورة مياه
4.30 X 4.10	5- غرفة نوم ماستر
2.50 X 1.60	6- دورة مياه ماستر
1.60 X 1.40	7- غرفة ملابس
3.90 x 3.60	8- غرفة نوم 1
3.80 x 3.60	9- غرفة نوم 2
1.50 x 2.40	10- دورة مياه
4.30 x 1.10	11- شرفة

سعر  
الغير المستفيد

708,464 رس

سعر المستفيد  
المدعوم

565,973 رس

# نموذج G

الأدوار المتاحة (الأول - الثاني - الثالث - الرابع)



## زوج

134.73 m<sup>2</sup>

5.00 X 4.60	1- صالة معيشة
3.48 X 3.10	2- مطبخ مفتوح
1.70 X 1.60	3- دورة مياه
4.70 X 3.60	4- غرفة نوم رئيسية
2.50 X 1.90	5- غرفة ملابس
2.50 X 1.80	6- دورة مياه رئيسية
2.40 X 1.80	7- دورة مياه
4.00 X 3.80	8- غرفة نوم 1
4.00 X 3.80	9- غرفة نوم 2

سعر  
الغير المستفيد

716,764 ر.س

صور تخيلية

# نموذج F

الأدوار المتاحة (الأول - الثاني - الثالث - الرابع)



## أفق

135.78 m<sup>2</sup>

5.00 X 4.60	1- صالة معيشة
3.50 X 3.10	2- مطبخ مفتوح
1.70 X 1.60	3- دورة مياه
4.00 X 3.80	4- غرفة نوم1
4.00 X 3.80	5- غرفة نوم2
2.40 X 1.80	6- دورة مياه
4.70 X 3.60	7- غرفة نوم رئيسية
3.85 X 1.75	8- شرفة
2.50 X 1.90	9- غرفة ملابس
2.50 X 1.80	10- دورة مياه رئيسية

سعر  
الغير المستفيد

722,350 رس

صور تخيلية

# نموزج W

الأدوار المتاحة (الأرضي)



صور تخيلية

# نموزج

147.31 m<sup>2</sup>

4.00 X 8.50	صاله معيشه
2.70 X 2.90	مطبخ
3.00 X 1.80	مغسله وتخزين
4.30 X 3.60	غرفه نوم 1
6.10 X 3.60	غرفه نوم 2
3.80 X 5.90	غرفه نوم رئيسيه
2.50 X 1.00	حمام 1
1.40 X 1.80	حمام 2
1.90 X 1.80	حمام 3
2.20 X 2.50	حمام 4
1.30 X 2.50	ملايس

سعر  
الغير المستفيد

783,689 رس

سعر المستفيد  
المدعوم

629,935 رس

# نموذج D



# شموخ

148.22 m<sup>2</sup>

4.00 X 3.80	صالة معيشة
4.00 X 2.90	مطبخ مفتوح
4.30 X 3.60	غرفة نوم 1
6.10 X 3.60	غرفة نوم 2
5.90 X 3.80	غرفة نوم رئيسية
2.10 X 1.30	غرفة ملابس
2.50 X 2.10	دورة مياة رئيسية
2.20 X 1.90	دورة مياة
3.00 X 2.20	غرفة الخادمة
2.20 X 1.40	دورة مياة
2.50 X 1.00	دورة مياة

سعر  
الغير المستفيد

788,530 رس

سعر المستفيد  
المدعوم

629,935 رس

صور تخيلية

# نور

149.83 m<sup>2</sup>

## نموذج N

الأدوار المتاحة (الأول - الثاني - الثالث - الرابع)



4.00 X 3.20	1- صالة معيشة
4.00 X 2.80	2- طعام
2.60 X 3.10	3- مطبخ مفتوح
1.50 X 1.20	4- مفسلة
1.80 X 1.20	5- دورة مياه
4.30 X 3.60	6- غرفة نوم1
4.40 X 3.60	7- غرفة نوم2
3.85 X 1.75	8- شرفة
5.90 X 3.80	9- غرفة نوم رئيسية
2.10 X 1.30	10- غرفة ملابس
2.50 X 2.10	11- دورة مياه رئيسية
2.20 X 1.90	12- دورة مياه
3.00 X 2.20	13- غرفة الخادمة
2.20 X 1.40	14- دورة مياه
3.80 X 1.00	15- شرفة

سعر  
الغير المستفيد

797,096 رس

سعر المستفيد  
المدعوم

636,778 رس

صورة تخيلية

# نموزج

157.98 m<sup>2</sup>

## نمـودج V



4.00 X 5.90	صاله معيشه
4.00 X 3.60	صاله استقبال
4.40 X 2.00	مطبخ
4.30 X 3.60	غرفة نوم 1
4.40 X 3.60	غرفة نوم 2
3.80 X 5.90	غرفة نوم رئيسية
2.60 X 1.50	حمام 1
2.00 X 1.80	حمام 2
2.00 X 2.50	حمام 3
1.50 X 2.50	ملايس
1.80 X 3.90	تيراس 1
4.20 X 1.00	تيراس 2
1.50 X 2.50	ملايس

صور تخيلية

سعر  
الغير المستفيد

840,453.6 رس

سعر المستفيد  
المدعوم

671,415 رس

# جود

## 175.5 m<sup>2</sup>

### نموذج E

الأدوار المتاحة (الأول - الثاني - الثالث - الرابع)



4.00 X 3.20	1- صالة معيشة
4.00 X 2.80	2- طعام
4.00 X 3.10	3- مطبخ مفتوح
4.20 X 3.60	4- مجلس
2.30 X 1.60	5- دورة مياه
4.30 X 3.60	6- غرفة نوم 1
4.40 X 3.60	7- غرفة نوم 2
3.85 X 1.75	8- شرفة
5.90 X 3.80	9- غرفة نوم رئيسية
2.10 X 1.30	10- غرفة ملابس
2.50 X 2.10	11- دورة مياه رئيسية
2.20 X 1.90	12- دورة مياه
3.00 X 2.20	13- غرفة خادمة
2.20 X 1.40	14- دورة مياه
3.80 X 1.00	15- شرفة

سعر  
الغير المستفيد

933,660 رس

سعر المستفيد  
المدعوم

745,875 رس

صور تخيلية

# الأصالة

195.39 m<sup>2</sup>

4.30X 3.30	1- صالة معيشة
5.30 X 3.20	2- مطبخ مفتوح
2.00 X 1.20	3- دورة مياه
5.40 X 2.00	4- جلسات خارجية
7.60 X 5.30	5- جلسات خارجية
3.80 X 3.60	6- غرفة نوم 1
2.40 X 1.50	7- دورة مياه
2.00 X 1.20	8- دورة مياه
4.65 X 4.30	9- غرفة نوم ماستر 1
2.50 X 1.80	10- غرفة نوم ماستر 1
3.60 X 3.60	11- غرفة نوم 2
4.30 X 4.10	12- غرفة نوم ماستر 2
2.50 X 1.60	13- غرفة نوم ماستر 2
1.40 X 1.60	14- غرفة ملابس
4.20 X 1.00	15- بلكونة

سعر  
الغير المستفيد

1,039,475 رس

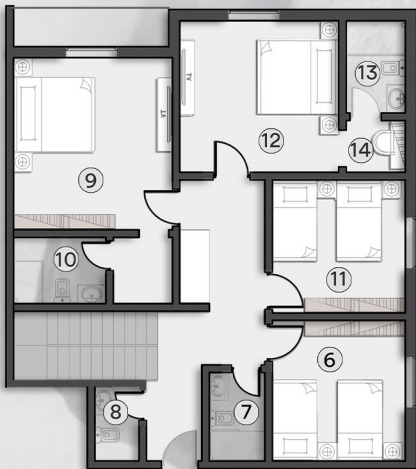
سعر المستفيد  
المدعوم

830,408 رس

صورة تخيلية

## نموذج نموذج C

الأدوار المتاحة (الرابع-الخامس)



# اطلالة على الشارع الرئيسي



127,48M

# اطلالة على الحديقة

مخطط

الدور الأرضي مبنى A

(الخدمات)

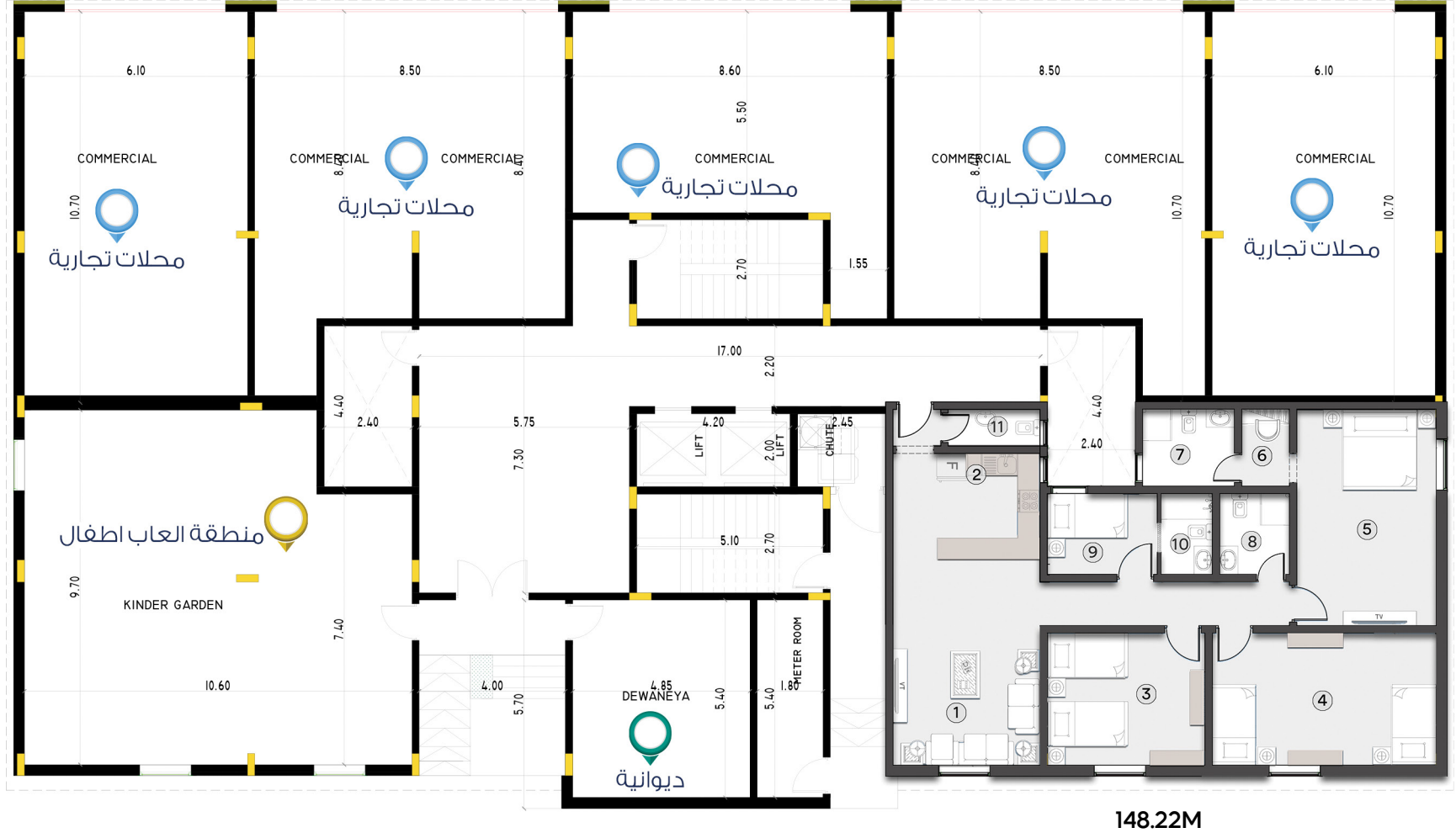


# اطلالة على الشارع الرئيسي

مخطط

الدور الأرضي مبنى B

(الخدمة)



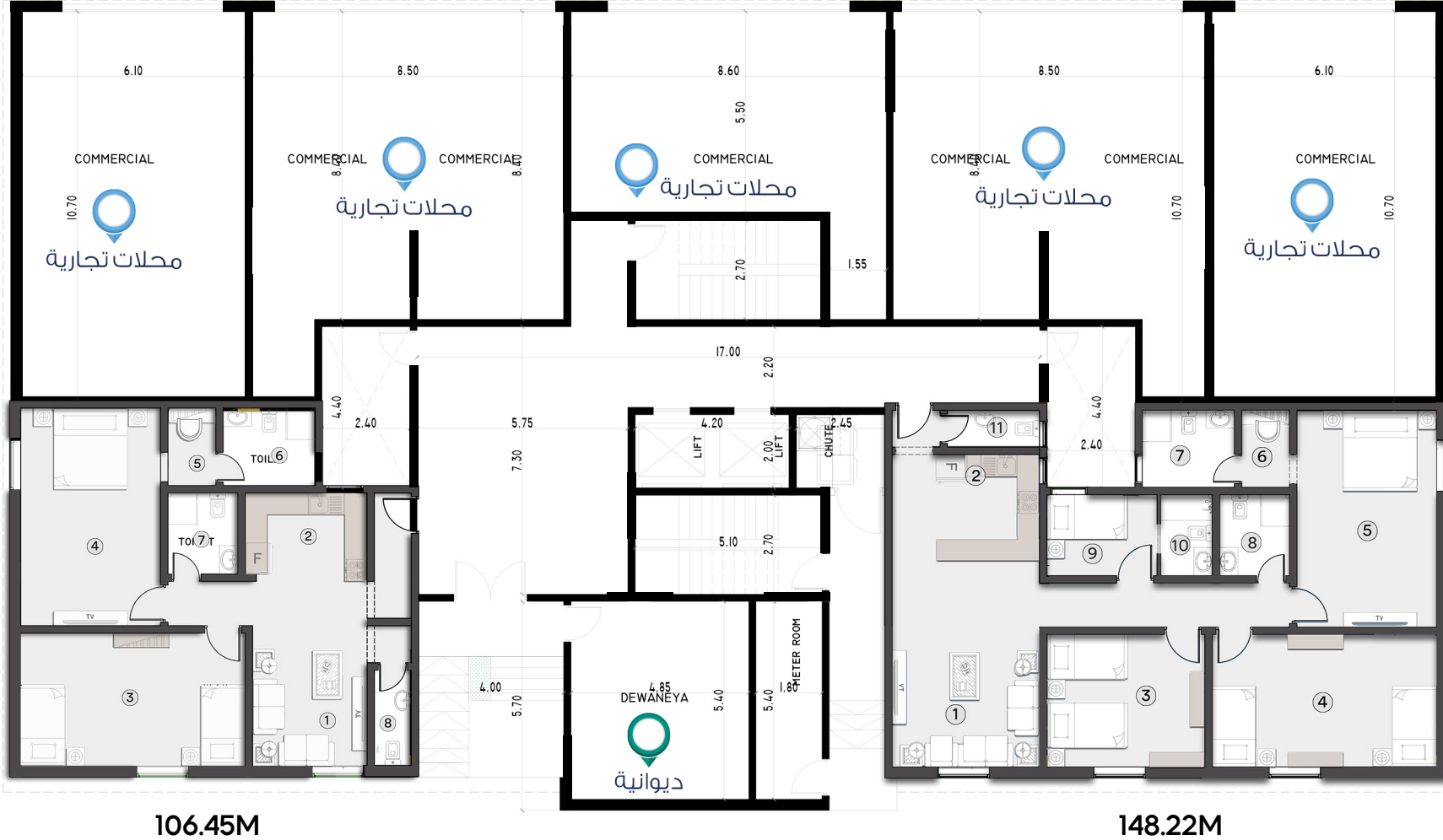
# اطلالة على الحديقة

# اطلالة على الشارع الرئيسي

مخطط

الدور الأرضي مبنى C

(الخدمات)



# اطلالة على الحديقة



مخطط

الدور الأرضي مبنى D

(الخدمات)



غرفة النوم 



غرفة المجلس 

صور تكييلية

# الضمانات



سنت  
وات  
على الهيكل الانشائي

10

سنت  
وات  
على العزل المائي والحراري

10

سنت  
على الأعمال الكهربائية  
والسباكة والدهانات

01

كل الصور والمجسمات هي بيانات تقديرية بغرض التوضيح فقط وقد لا تتطابق مع الواقع  
وعليه فان المرجع الأساسي المعتمد لكل التفاصيل هو عقد البيع





## نبذة عن NHC



تفخر NHC بتطويرها وجهات تمنح الجميع حياة أفضل اليوم وغدا. لذلك نحن لا نحقق معايير الجودة المعتادة فحسب، بل نتخطاها إلى مستوى أعلى. منذ عام 2016 انطلقنا في رحلة بناء بنية تحتية مستدامة لضواح تنبض بالحياة وفضاءات عمرانية تعيد صياغة فن عيش الحياة. تحيط وجهاتنا السكان والزوّار بمختلف أبعاد الحياة السلسة، وذلك من خلال التخطيط المدروس لمواقع المرافق الهامة على بعد دقائق، كمراكز التسوق والمساحات الخضراء في خطوة لإثراء ملامح الحياة وأنماطها المتنوعة في كل يوم. تحرص NHC في كل ما تبنيه على تنمية ازدهار عمراني ينعم فيه الفرد والعائلات بالرخاء وإحداث نقلة ترتقي بتجربتهم وتقبل بهم على الغد باستثمار ينمي قيمته على مدى الأعوام.



## شركة الرائم العالمية (أراكو)

هنا نتاج ومحصلة خبرة طويلة في مجال التطوير العقاري وشهدت مشاريعنا نمو كبير في مختلف المملكة العربية السعودية كنا نفخر بكوننا في صدارة شركات التطوير العقاري بالمملكة وكون مدينة الرياض احد اكبر 10 اقتصاديات مدن في العالم و وجهة رئيسية للاستثمار العالمي والسكاني فان استراتيجية الشركة تتركز على توفير متطلبات جودة الحياة الاساسية واختبار المواقع الاستراتيجية للمشاريع و وقع اختيارنا على ضاحية الفرسان من أكبر الضواحي السكنية التي تتميز بيئة جمالية عالية وجودة حياة صحية .

الفرسان

AL-FURSAN  
BY NHC



عوالي الفرسان

AWALI AL-FURSAN



أراكو و ARACO

شركة الرائم للتطوير العقاري

تواصل معنا



053 030 0129



053 955 7706



053 030 0596



اضغط للتواصل على الواتساب

اضغط لمشاهدة فيديو المشروع



<https://Araco-sa.com>



[araco.com](https://araco.com)



سكني