



منازل قرطبة
MANAZEL QURTOBA

الفلل



Established in the capital of the Kingdom of Saudi Arabia, Riyadh, in 2006, Alargan Projects has adopted a clear strategy to specialise in the development of fully integrated residential neighborhoods. These 'communities' comprise of a diversified range of villas and apartments set in a supportive environment which includes mosques, schools and commercial and entertainment centers. These communities additionally provide green leisure space which feature the healthy and aesthetic aspects considered in all Alargan's projects.

Since its inception, Alargan has become a leading example of the intense commitment and hard work required to provide valued services and innovative residential communities. These are currently displayed in a diversified and expanding range of developments which include an ever increasing number of award-winning projects in Riyadh, Al Khobar, Dammam, Jubail and Yanbu. Alargan continues to plan to provide quality housing options with unique designs that satisfy the aspirations of the Saudi family.

تأسست شركة الأرجان في الرياض، المملكة العربية السعودية في عام 2006م وقد تبنت الشركة استراتيجية واضحة منذ بداية تأسيسها والتي تركز على التخصص في تطوير أحياء سكنية متكاملة تشمل أنواع متعددة من الفلل والشقق السكنية في بيئة تحتوي على الخدمات المساندة والتي تشمل المساجد، المدارس، المراكز التجارية والترفيهية بالإضافة إلى تخصيص مساحات خضراء تعكس الجانب الصحي والجمالي لمشاريع الأرجان حيث تملك حالياً مجموعة من الاستثمارات المتنوعة الأخذ في الاتساع والتي تضم عدداً من المشاريع الحائزة على جوائز في الرياض، الدمام، الخبر، الجبيل وينبع. لذا تواصل الأرجان خطتها بتقديم خيارات سكنية ذات جودة عالية وتصاميم فريدة ترضي تطلعات العائلة السعودية



لمزيد من المعلومات يرجى
زيارة الموقع الإلكتروني للشركة





منازل قرطبة
MANAZEL QURTOBA

منازل قرطبة

كل ما تتمناه

Manzael Qurtoaba

Everything you wish for









منازل قرطبة
MANAZEL QURTOBA

أسلوب حياة أرقى

يمثل مشروع منازل قرطبة (الفلل) امتداداً للنجاح الذي تم تحقيقه في منازل قرطبة 1. ويقع هذا المشروع خلف مبنى المركز الرئيسي لشركة سابك مباشرة، كما يستحوذ على مساحة تقدر بـ **133.000** متر مربع ويتكون من **558** فيلا وشقة سكنية.

وقد حرصت شركة مشاريع الأرجان على العناية بتفاصيل منتجاتها السكنية واعتماد مواد البناء ذات الجودة العالية لتطوير مشروع منازل قرطبة (الفلل). والذي يحقق بيئة سكنية جديدة متكاملة الخدمات، ويمنح الفرصة للانتقال إلى أسلوب حياة أرقى، من خلال عرض باقة من الفلل المتنوعة في التصاميم والألوان والمساحات تلبية لتطلعات كل عائلة





منازل قرطبة
MANAZEL QURTOBA

بيئة متكاملة

الخدمات لعائلتك



مراكز تسوق



مدارس



مساحات متنوعة



بنية تحتية



اتصالات



مساجد



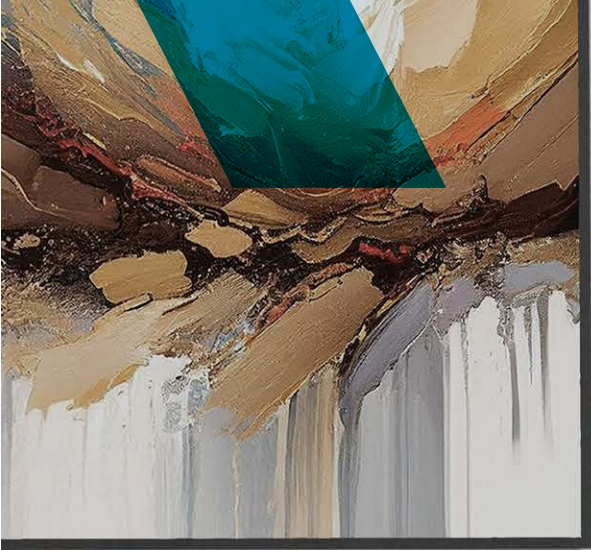
شبكات مياه



شوارع فسيحة



مسطحات خضراء







منازل قرطبة
MANAZEL QURTOBA

ما الذي يميز فلل الأرجان عن غيرها من الفلل؟

- ✓ موقع استراتيجي في شمال شرق مدينة الرياض بحي قرطبة.
- ✓ فلل منفصلة ومتصلة (دوبلكس) بتصاميم متنوعة ومميزة تتناسب مع متطلبات كل عائلة
- ✓ حي متكامل الخدمات من مساجد، مسطحات خضراء، مدارس، وشوارع فسيحة
- ✓ ضمان الأرجان من خلال مورديها والذي يشمل 10 سنوات على الهيكل الإنشائي و 5 سنوات على الأعمال الكهربائية و الميكانيكية
- ✓ بنية تحتية متكاملة من خدمات الكهرباء، المياه، الاتصالات والصرف الصحي



منازل قرطبة
MANAZEL QURTOBA

التصميم الداخلي

تقدم الأرجان تشكيلة واسعة من الفلل السكنية المميزة بمساحات متعددة حتى يكون لدى العميل أكثر من اختيار يتناسب مع احتياجاته

وقد أخذت شركة الأرجان في الاعتبار تنوع المساحات والتصاميم بحيث تناسب خصوصية كل فرد من أفراد الأسرة لتمنحه محيطه الخاص به







منازل قرطبة
MANAZEL QURTOBA

تصاميم داخلية تناسب تطلعاتك





منازل قرطبة
MANAZEL QURTOBA

الموقع

13 Min From		١٣ دقيقة من
Granada Mall		غرناطة مول
13 Min From		١٣ دقيقة من
Princess Noura University		جامعة الأميرة نورة
10 Min From		١٠ دقائق من
Imam Muhammad bin Saud University		جامعة الامام محمد بن سعود
21 Min From		٢١ دقيقة من
King Khalid International Airport		مطار الملك خالد الدولي
13 Min From		١١ دقيقة من
Roshan Front		واجهة روشن



امسح الباركود
للوصول للموقع

Scan For Location
Directions







منازل قرطبة
MANAZEL QURTOBA

مخططات الفلس





منازل قرطبة
MANAZEL QURTOBA

واجهات متنوعة للفلل المستقلة





05

غرف نوم

5 Bedrooms

Majlis

Family Room

Dining Area

Maid Room

Terrace

5 BEDROOM VILLA TYPE S5B



GROUND FLOOR PLAN



FIRST FLOOR PLAN



BENTHOUSE FLOOR PLAN

TOTAL AREA = 390.76 sqm

S5



فيلا منفردة تتألف من دورين وملحق علوي وخارجي، مساحة البناء الإجمالية ٤٦٠ متراً مربعاً.

S2



فيلا منفردة تتألف من دورين وملحق علوي وخارجي، مساحة البناء الإجمالية ٣٩٩ متراً مربعاً.

04

غرف نوم

4 Bedrooms

Majlis

Family Room

Dining Area

Maid Room

Terrace

4 BEDROOM VILLA TYPE S2A / S2B



GROUND FLOOR PLAN



FIRST FLOOR PLAN



BENTHOUSE FLOOR PLAN

TOTAL AREA = 390.76 sqm

05

غرف نوم

5 Bedrooms

Majlis

Family Room

Dining Area

Maid Room

Terrace

5 BEDROOM VILLA TYPE S5B



GROUND FLOOR PLAN



FIRST FLOOR PLAN



BENTHOUSE FLOOR PLAN

TOTAL AREA = 390.76 sqm

S3



فيلا منفردة تتألف من دورين وملحق علوي وخارجي، مساحة البناء الإجمالية ٤٦٠ متراً مربعاً.



منازل قرطبة
MANAZEL QURTOBA

واجهات متنوعة للفلل الدوبلكس





03

غرف نوم

3 Bedrooms

Salon

Family Room

Dining Area

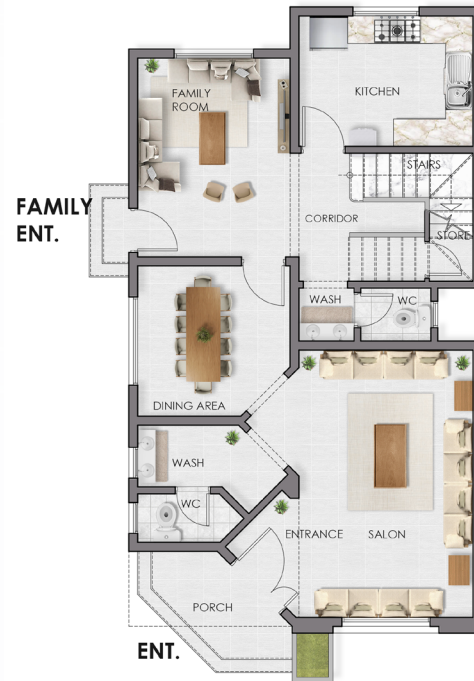
Maid Room

Terrace

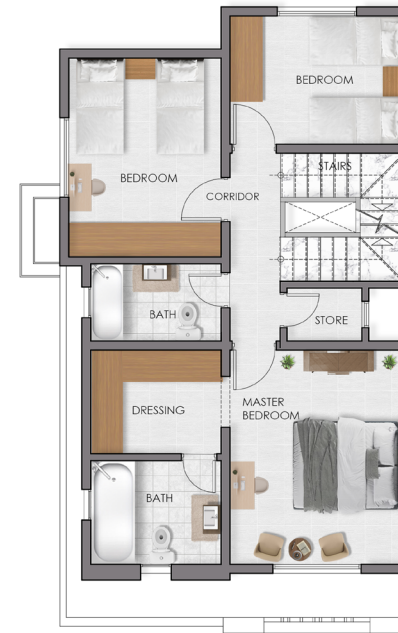
TOTAL AREA = 248.1856 sq.m



3 BEDROOM VILLA TYPE D2A / D2B / D2C



GROUND FLOOR PLAN



FIRST FLOOR PLAN



ANNEX ROOF FLOOR PLAN

D1



فيلا دوبلكس تتألف من دورين وملحق علوي وخارجي، مساحة البناء الإجمالية ٢٤٦ متراً مربعاً.

D2



فيلا دوبلكس تتألف من دورين وملحق علوي وخارجي، مساحة البناء الإجمالية ٢٥٣ متراً مربعاً.

03

غرف نوم

3 Bedrooms

Salon

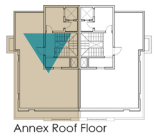
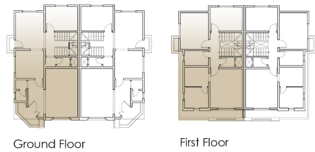
Family Room

Dining Area

Maid Room

Terrace

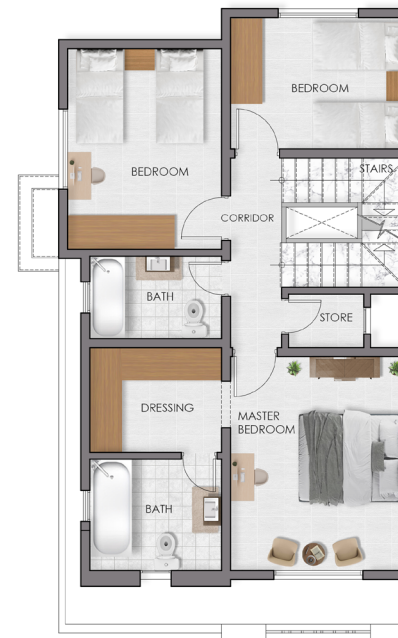
TOTAL AREA = 248.1856 sq.m



3 BEDROOM VILLA TYPE D1A / D1B / D1C



GROUND FLOOR PLAN



FIRST FLOOR PLAN



ANNEX ROOF FLOOR PLAN

03

غرف نوم

3 Bedrooms

Salon

Family Room

Dining Area

Maid Room

Terrace

TOTAL AREA = 248.1856 sq.m



3 BEDROOM VILLA TYPE D3A / D3B / D3C



GROUND FLOOR PLAN



FIRST FLOOR PLAN



ANNEX ROOF FLOOR PLAN

D3



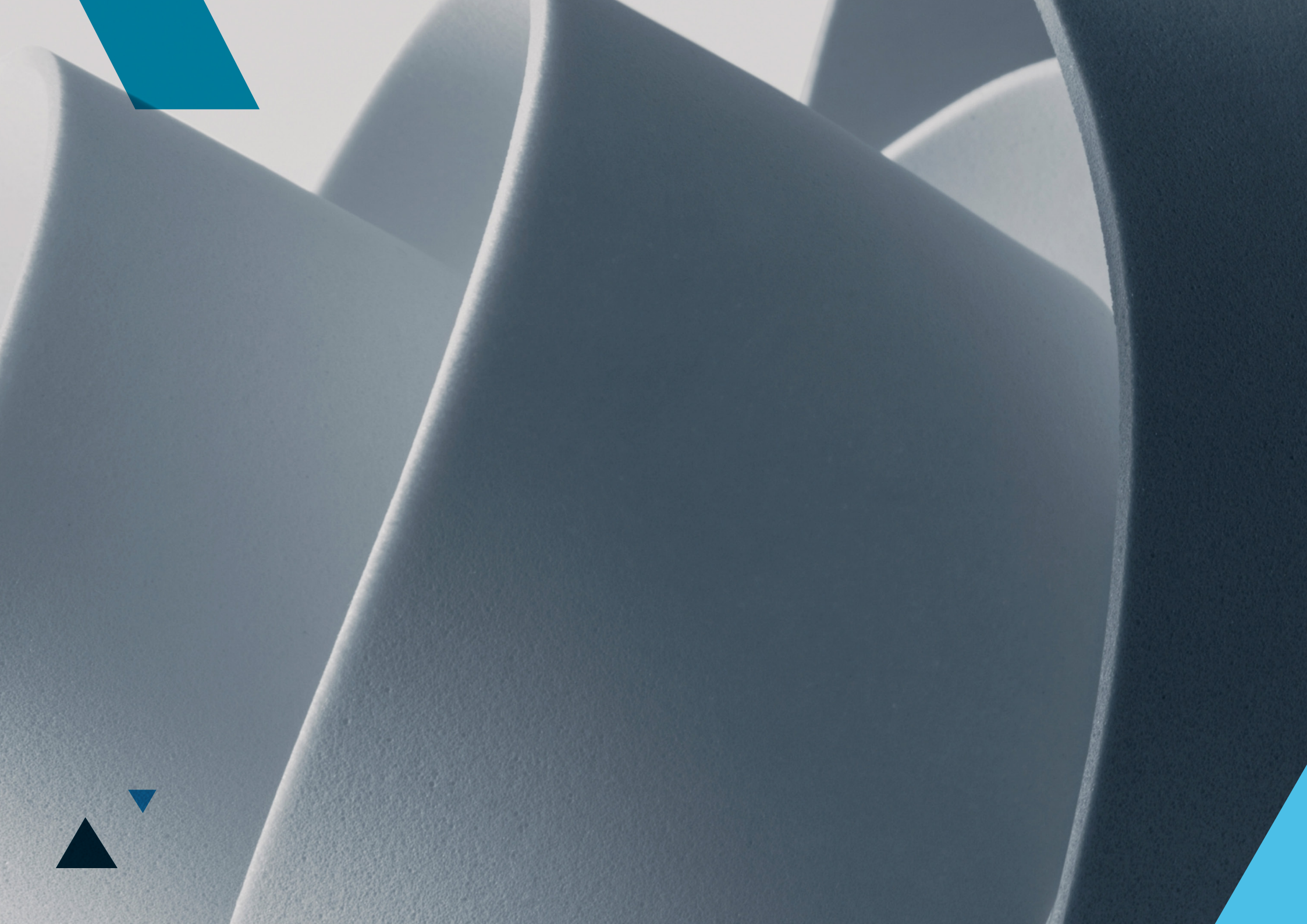
فيلا دوبلكس تتألف من دورين وملحق علوي وخارجي، مساحة البناء الإجمالية ٢٤٣ متراً مربعاً.



منازل قرطبة
MANAZEL QURTOBA

التمويل

تعمل شركة مشاريع الأرجان على مساعدة عملائها الراغبين بالتملك في المشروع في إيجاد التمويل المناسب لهم، والبرنامج التمويلي الذي يتناسب مع مدخلهم الشهري، وذلك من خلال تعاملها مع عدة بنوك وشركات تمويلية في المملكة وبرامج مختلفة تناسب جميع الشرائح، الأمر الذي يجعل من التملك في "منازل قرطبة 2" بمتناول اليد.







منازل قرطبة
MANAZEL QURTOBA

مركز خدمة العملاء

لخدمات فعالة ومميزة، وضمان الاتصال الدائم مع العملاء. طوّرت شركة مشاريع الأرجان مركزاً لخدمة العملاء للإجابة على جميع استفساراتهم والاستماع إلى اقتراحاتهم، وللتواصل معهم في أي وقت، لخدمات ما قبل البيع أو ما بعده أو للتنسيق مع الراغبين بزيارة الموقع للاطلاع على تفاصيل الفلل السكنية

920006789



للتوجه إلى مكتب
المبيعات يرجى مسح
الباركود



منازل قرطبة
MANAZEL QURTOBA

الضمانات



الأدوات الصحية
5 سنوات



التمديدات الكهربائية
5 سنوات



تمديدات التكييف
2 سنتين



البلاط والأرضيات
1 سنة



الهيكل الإنشائي
10 سنوات



خزانات المياه
10 سنوات



الدهانات
5 سنوات



الابواب الداخلية
10 سنوات

ضمان المورد



أعمال العزل
10 سنوات



أعمال السباكة
5 سنوات

ضمان المورد





ALARGAN
الأرجان

حلول سكنية.. لحياة أرقى
Housing Solutions.. for Quality Living

9 2 0 0 0 6 7 8 9
www.alargan.com.sa