



مبنى تجاري مكثي



## مبنى الصالحية

وجهة أعمال تجمع بين الفخامة  
العصرية وروح الأصالة السلمانية  
في أرقى أحياء الرياض، يسرنا أن نقدم  
لكم مبنى تجارياً مكتبياً استثنائياً يقع  
في حي حطين مجاور لأهم معالم  
مدينة الرياض الحديثة والمرافق  
العامة وشرايين الطرق الرئيسية في  
وجهة أعمال مميزة. يتميز هذا المعلم  
المعماري بتصميمه العصري الذي  
يتناغم مع الهوية السلمانية، ليقدم  
بيئة عمل متكاملة تجمع بين الفخامة  
والعملية

جناحة الصالحية

# المواصفات الأساسية

## جناحة الماكينة

• موقع استراتيجي في أحد أكثر أحياء الرياض حيوية وراقي، يقع على شارع الأمير سعود بن فيصل وبالقرب من طريق الأمير تركي بن عبدالعزيز الأول مما يضفي ميزة سهولة الوصول للموقع من عدة اتجاهات ويقع بالقرب من جميع المرافق والخدمات العامة والأنشطة التجارية ومراكز الأعمال

- تصميم عصري يراعي أعلى معايير الجودة والكفاءة
- واجهات زجاجية حديثة توفر إطلالات مميزة وإضاءة طبيعية مثالية
- مساحات مرنة تناسب مختلف الأنشطة التجارية والمكتبية
- خدمات راقية ومرافق متكاملة تعزز تجربة العمل
- مواقف سيارات تتناسب مع احتياجات العميل
- فناء خارجي بمسطحات خضراء متداخلة مع مساحات العمل
- مساحات مهيئة لشواحن المركبات الكهربائية



# جناحة المماكية

## الموقع

الرياض حي حطين  
شارع الأمير سعود بن فيصل بالقرب من طريق الأمير تركي بن عبدالعزيز الأول

# مكونات المبنى

## جناحة المصاحبة



المساحات التأجيرية

2م 3,718.65



مساحة الأرض

2م 3,143



نوع المبنى

مكاتب ومعارض



مواقف سيارات  
109



عدد المعارض  
9



عدد المكاتب  
31



صيانة



CCTV  
24/7



4



مناطق خضراء



حراسات  
24/7



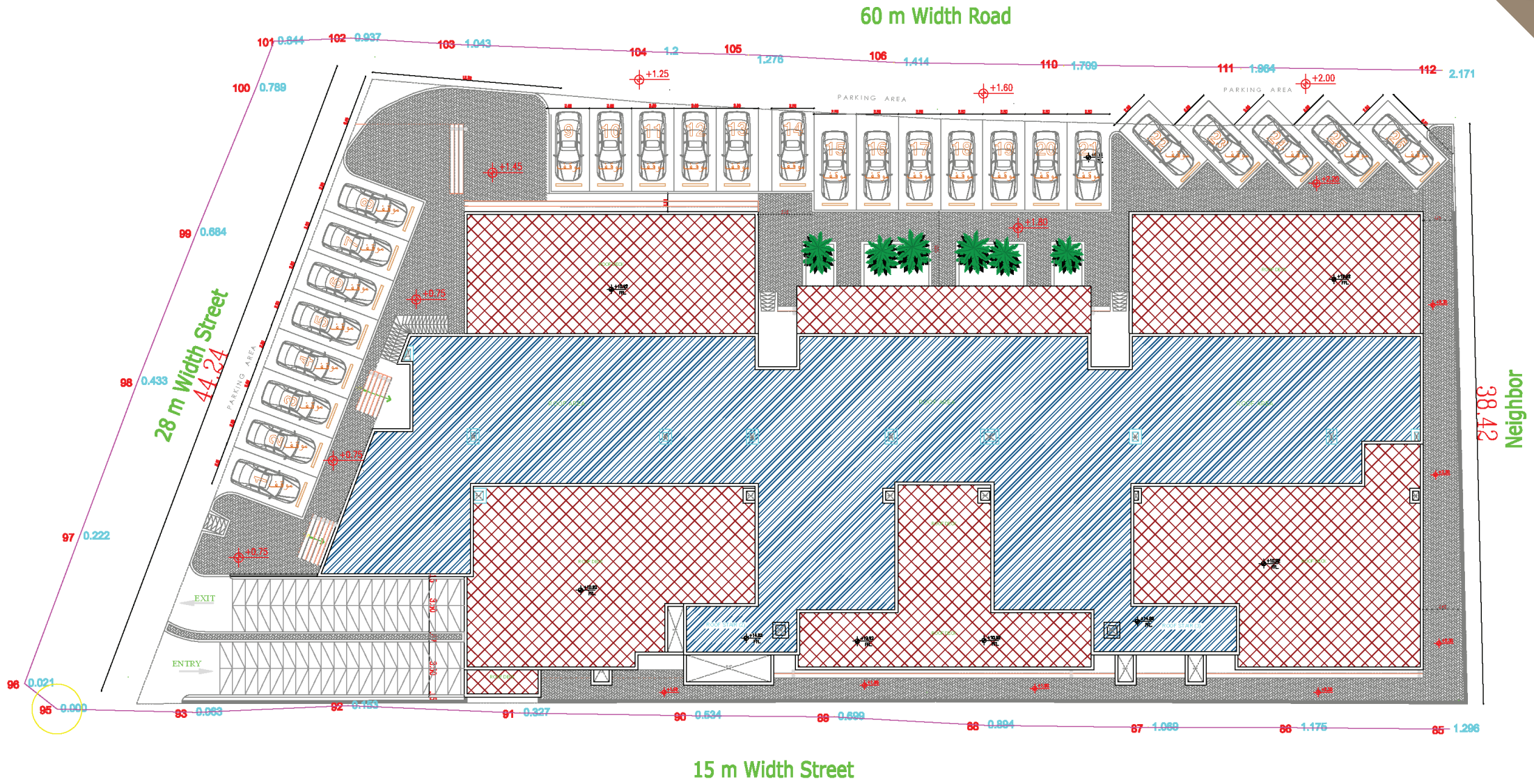
AC

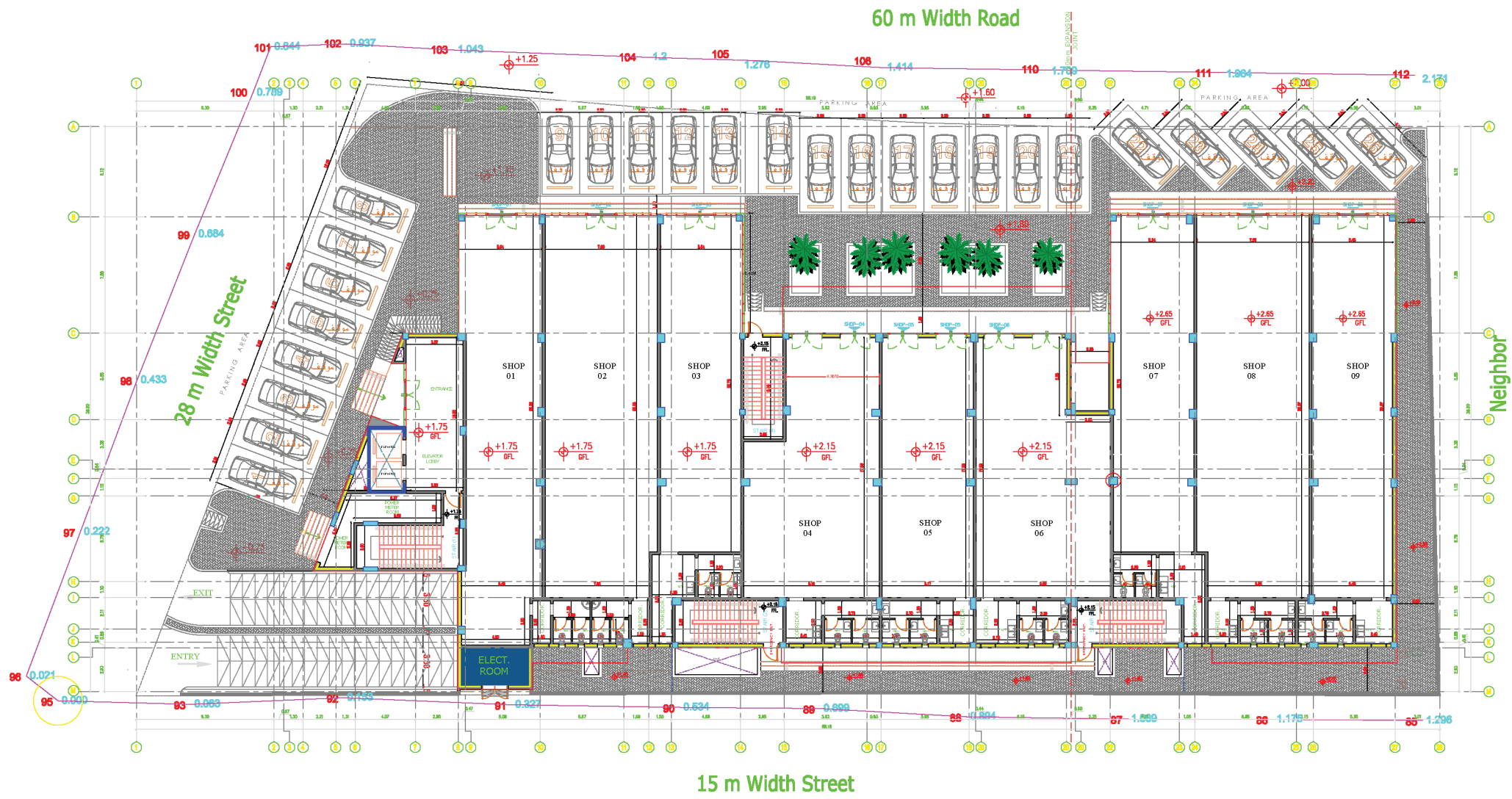


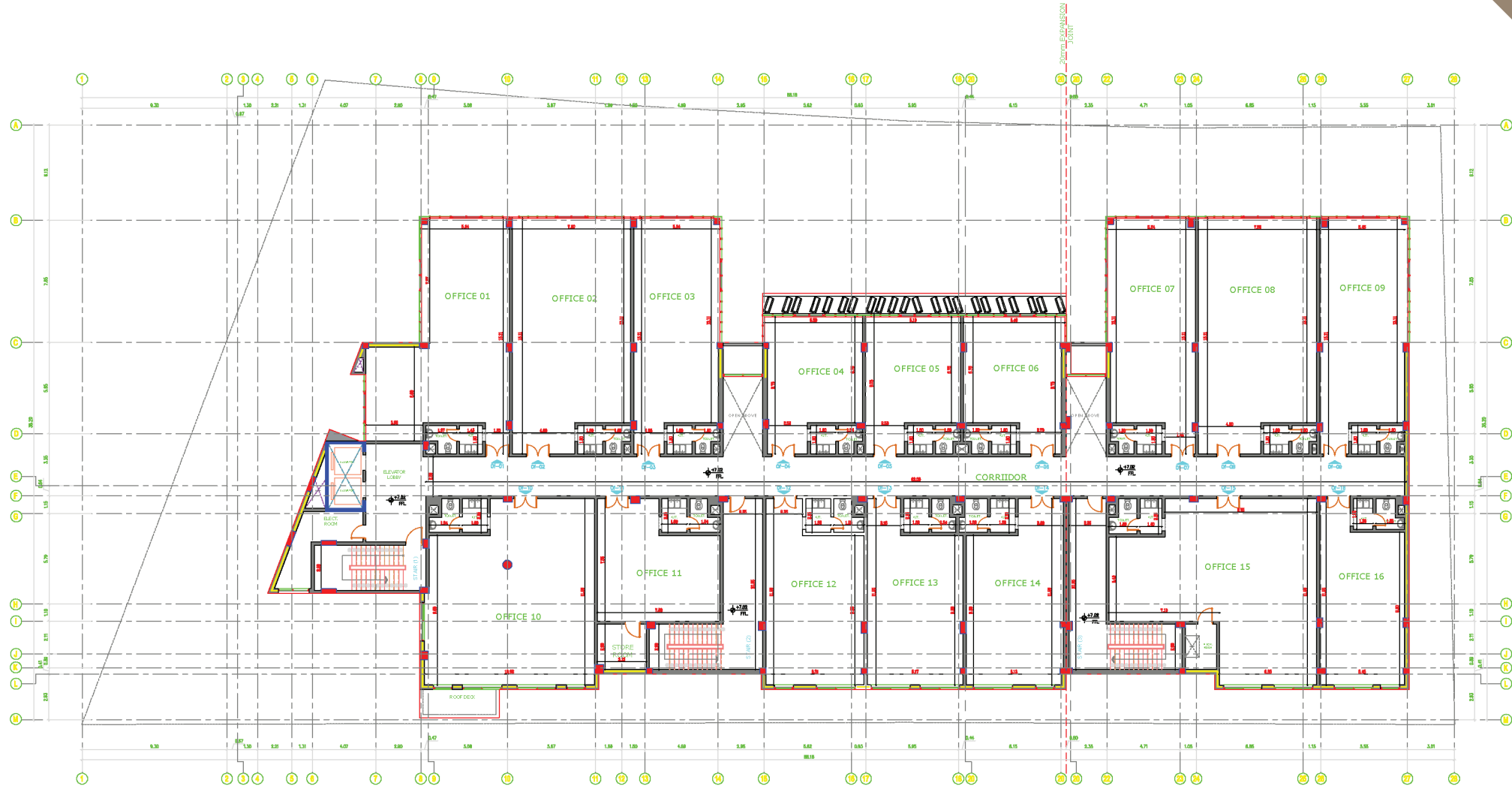
نظافة

جناحة الماكينة  
مخططات  
المبنى

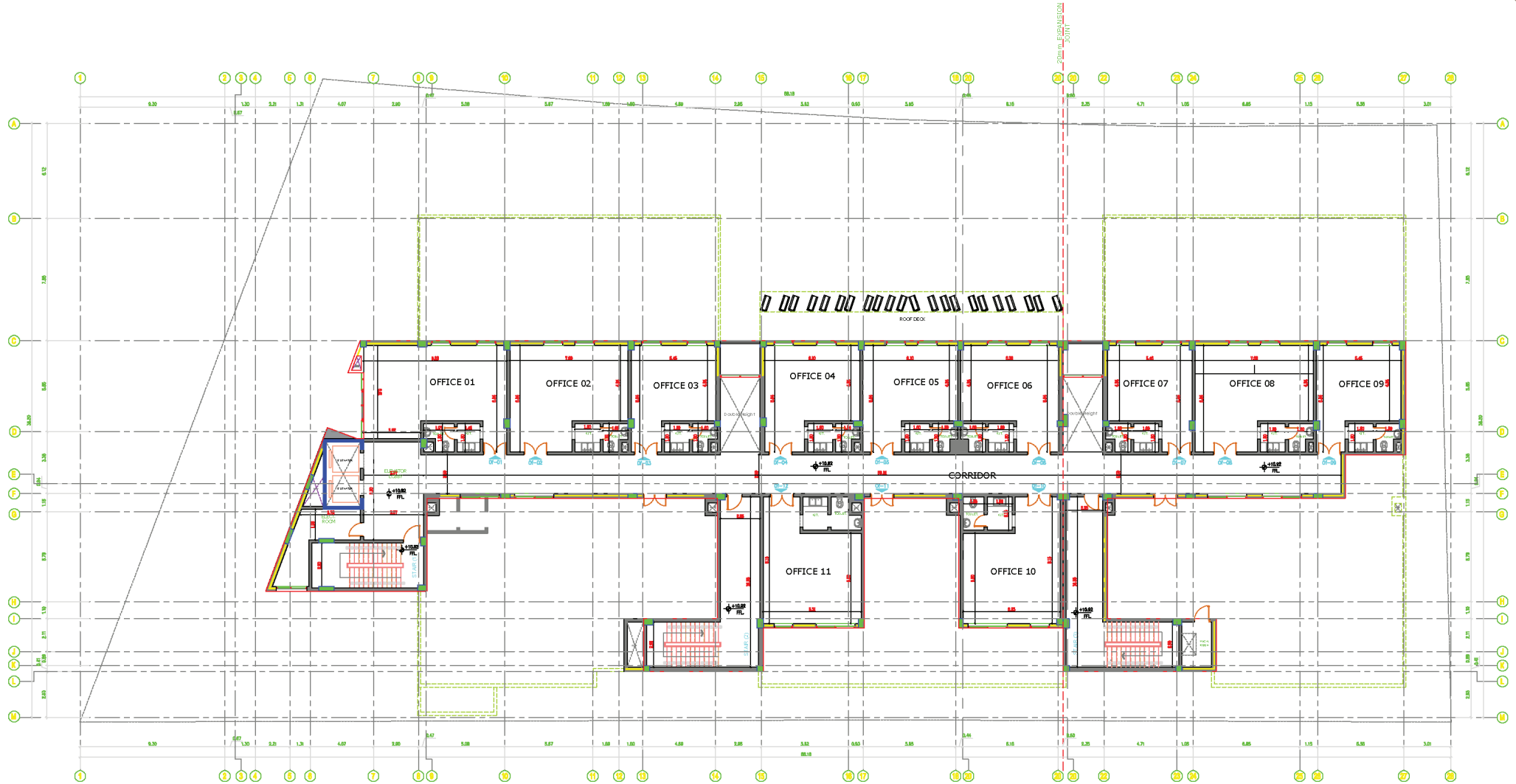
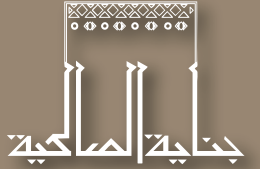








# مخطط الدور العلوي







# جنازة المأجبة





# جناحة المساحة





+966 552678999  
+966 5512 17999



@OPM\_Saudi



info@olaat.com  
www.olaat.com