

الفرسان
AL-FURSAN
BY NHC

داره

RESIDENCES BY AJDAN

الفرسان 2
ALFURSAN 2

مجتمعات سكنية تلهمك

الفرسان

AL-FURSAN
BY NHC

وفق أسلوب حياة يتناغم فيه المسكن مع الطبيعة، تقوم NHC بإطلاق وجهة **الفرسان**، وجهة سكنية متكاملة الخدمات والمرافق التي ترتقي بجودة حياتك في مدينة الرياض، وفق مساحات رحبة وخضراء تعزز الاستدامة ومرافق اجتماعية حيوية، لتلبي تطلعات تلائم نمط حياتك في مدينة الرياض.

تتداخل الأحياء السكنية في الفرسان لتشكّل لوحة فنية تنبض بالحياة في أكبر وجهة سكنية بالمملكة. حيث تتجاوز مساحتها ٣٥ مليون متر مربع. في وجهة الفرسان، يمكنك الاستمتاع بتجربة سكنية فريدة إذ تربط ممرات المشاة ومسارات الدراجات الأحياء بعضها ببعض لتمنحك متعة السير وركوب الدراجة كما توفر لك المرافق المتنوعة، نمط حياة اجتماعي صحي ومفعم بالحيوية.



16 مركز صحي



59 منشأة تعليمية



84 مسجداً وجامعاً



1 حديقة مركزية



مناطق
ترفيهية متنوعة



مسطحات
خضراء



13 مركز اجتماعي



مرافق رياضية

الفرسان
AL-FURSAN
BY NHC

دار تعمر بك



RESIDENCES BY AJDAN

الفرسان 2
ALFURSAN 2

داره



من مدينة الرياض، هنا، دارك لتتعمع بعيش مستقر وجودة حياة صممت لتلبي احتياجاتك

20 دقائق من واجهة الرياض

21 دقائق من طريق الملك سلمان

10 دقائق من جامعة الاميرة نورة

الفرسان 2
ALFURSAN 2

داره



تُهندس مشاريع داره السكنية تصاميمها بطريقة عملية، وعصرية، ذات حلول سكنية مُتقنة نستلهمها من احتياجات الأسرة السعودية بهدف الإمتثال برفع جودة الحياة في المملكة العربية السعودية. حيث ينعكس ذلك بتضمن **دائرة الفرسان ٢** عددا من غرف النوم الواسعة، غرف جلوس، مطابخ داخلية وخارجية، مواقف لسيارتك، ومساحات خارجية تناسب خصوصية عائلتك

250 م² مساحة أرض تبدأ من

329 وحدة عدد الوحدات

4 عدد الفأجج

جودة حياتك
من جودة مكانك

920000658 | DARAH.AJDAN.COM

داره

داره

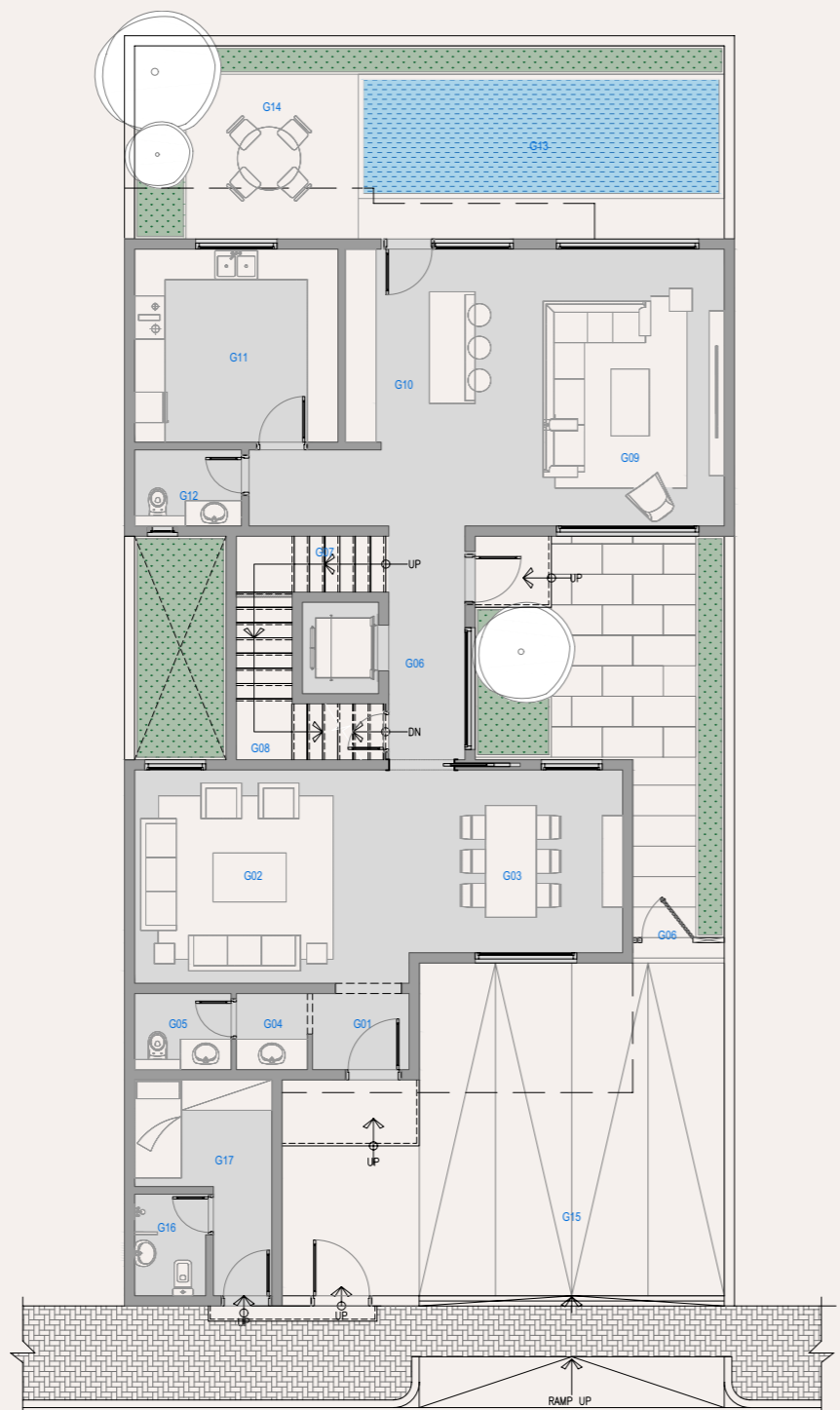
نعمل في مشاريع داره على تطوير مجتمعات متكاملة تليق بالبيئة العمرانية في المملكة العربية السعودية وتحقق تطلعات الأسرة السعودية.

تملك دارك في إحدى مجتمعاتنا الملهمة للإرتقاء بأفضل جودة حياة.

المخطط
العالم

3 قفلا 1 قفلا
4 قفلا 2 قفلا

920000658 | DARAH.AJDAN.COM



مسطح البناء
388.57 م²

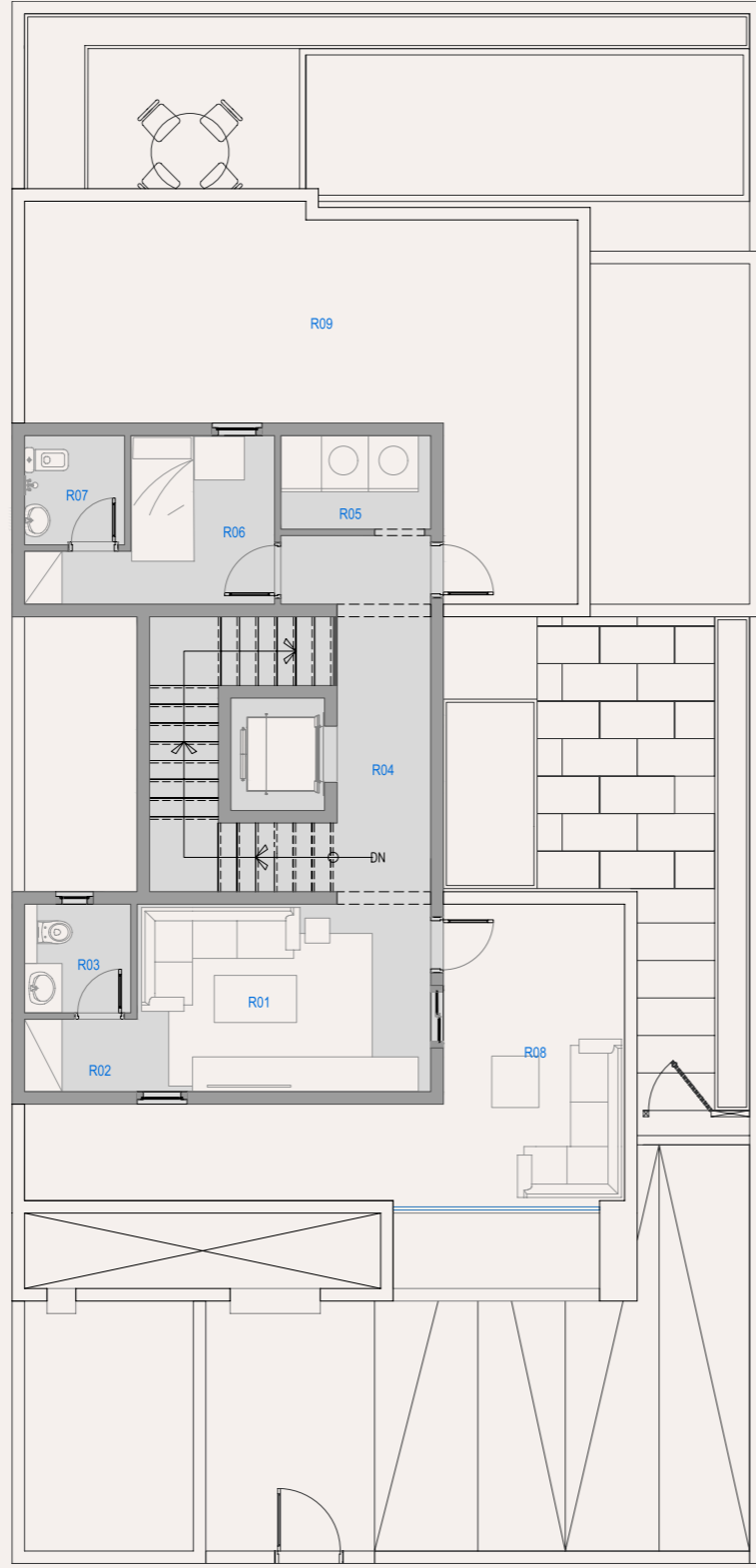
مساحة الأرض
300 م²

النوع الأول
فيلا 1



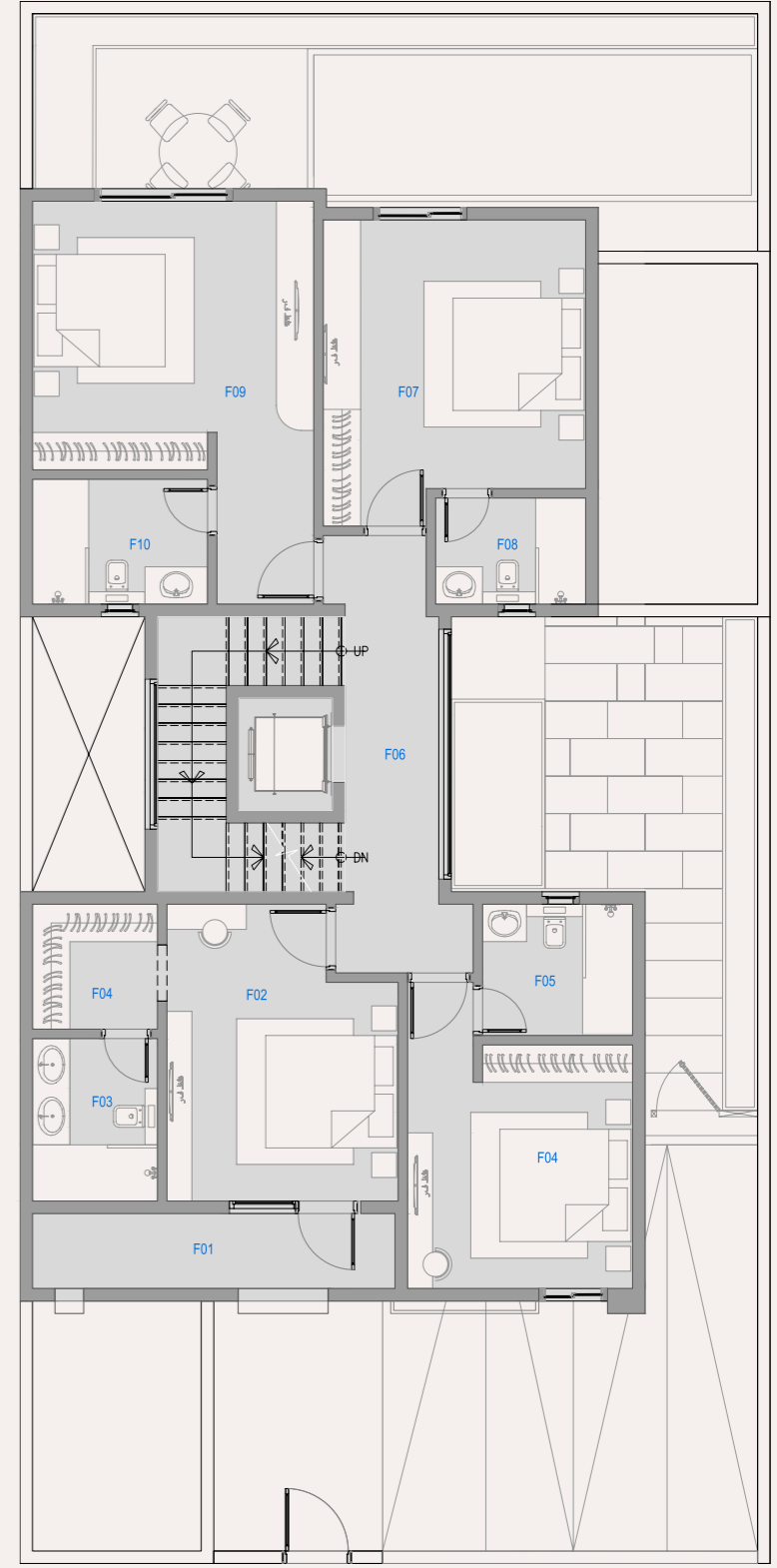
1.90 X 1.50	دورة مياه 2	7.45 X 5.45	صالة عائلية
1.40 X 1.50	المغسلة	4.00 X 3.80	مطبخ
2.70 X 2.10	غرفة سائق	2.10 X 1.50	دورة مياه 1
1.40 X 2.00	دورة مياه سائق	5.40 X 4.20	مجلس
6.00 X 6.55	كراج لسيارتين	4.20 X 3.60	غرفة طعام
1.50 X 1.80	مصعد	7.00 X 2.25	مسبح

فيلا 1 | الدور الأول



2.00 X 1.16	مطبخ صغير	2.40 X 1.50	غرفة غسيل
1.70 X 1.74	دورة مياه 6	4.00 X 2.30	غرفة عاملة
9.80 X 7.35	جلسة خارجية 1	1.60 X 1.75	دورة مياه العاملة
8.85 X 3.55	جلسة خارجية 2	4.70 X 3.00	صالة عائلية 2

فيلا 1 | الدور الثاني



4.90 X 4.20	غرفة نوم 2	3.70 X 3.90	غرفة نوم 1
4.50 X 4.30	غرفة نوم 3	3.70 X 4.75	غرفة نوم ماستر
2.40 X 1.70	دورة مياه 4	2.00 X 2.60	دورة مياه ماستر
2.80 X 2.00	دورة مياه 5	2.00 X 2.00	غرفة ملابس
		2.40 X 2.10	دورة مياه 3

عناصر فيلا

1

مسطح البناء
388.57 م²

مساحة الأرض
300 م²

٦ دورات مياة

٤ غرف نوم

صالتين عائلية

غرفة طعام

مجلس

مطبخ مغلق

غرفة عاملة
وسائق

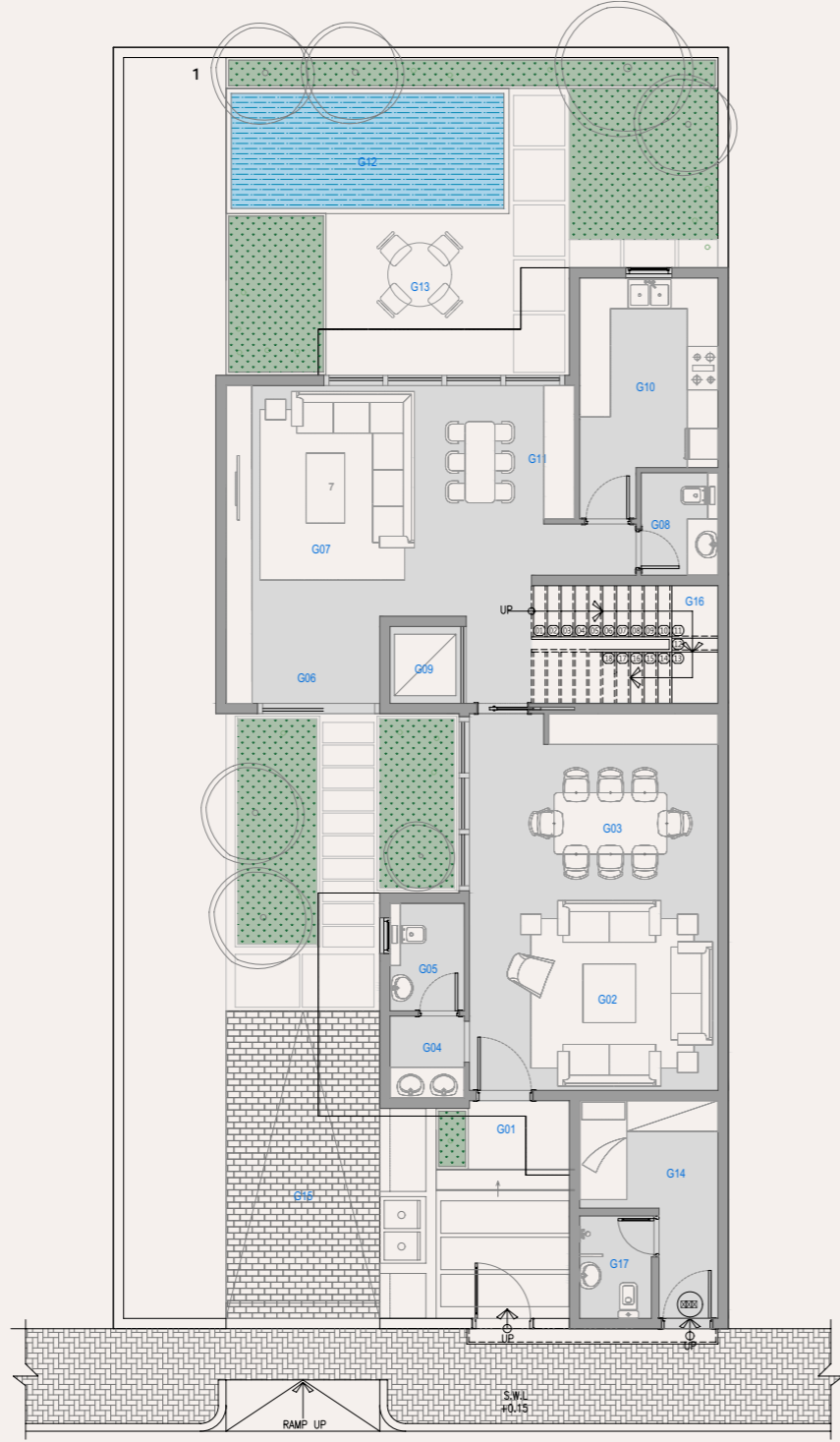
غرفة غسيل
و مخزن

غرف ملابس

بالكونات و
مساحات خارجية

مسبح اختياري



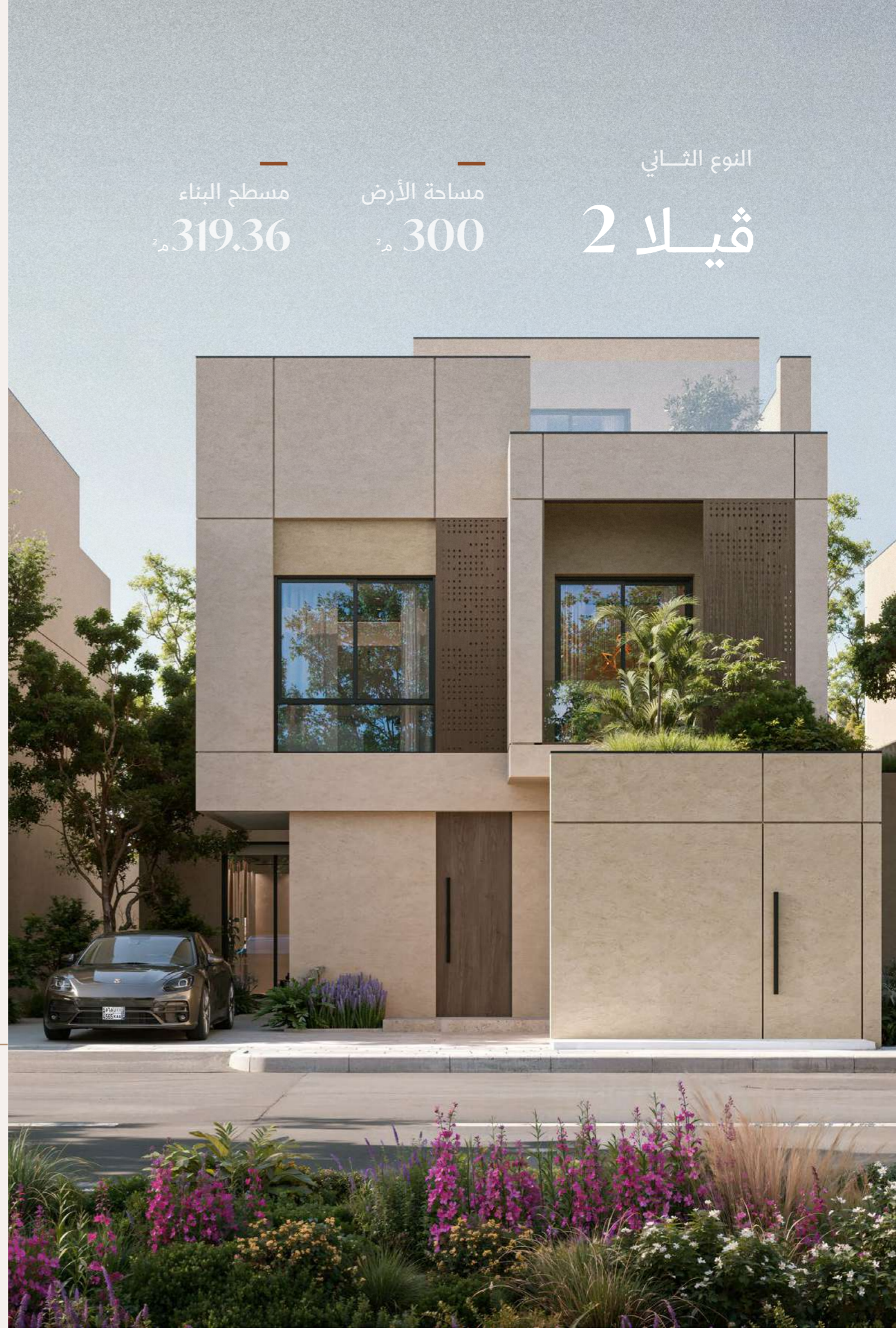


1.45 X 2.10	دورة مياه 2	6.80 X 6.20	صالة عائلية
1.45 X 1.60	مغسلة 2	2.70 X 4.70	مطبخ
2.60 X 4.25	غرفة سائق	1.50 X 2.00	دورة مياه 1
1.40 X 2.00	دورة مياه سائق	4.85 X 3.70	مجلس
3.00 X 8.70	كراج	4.85 X 3.65	غرفة طعام
1.50 X 1.50	مصعد	6.81 X 4.30	مسبح

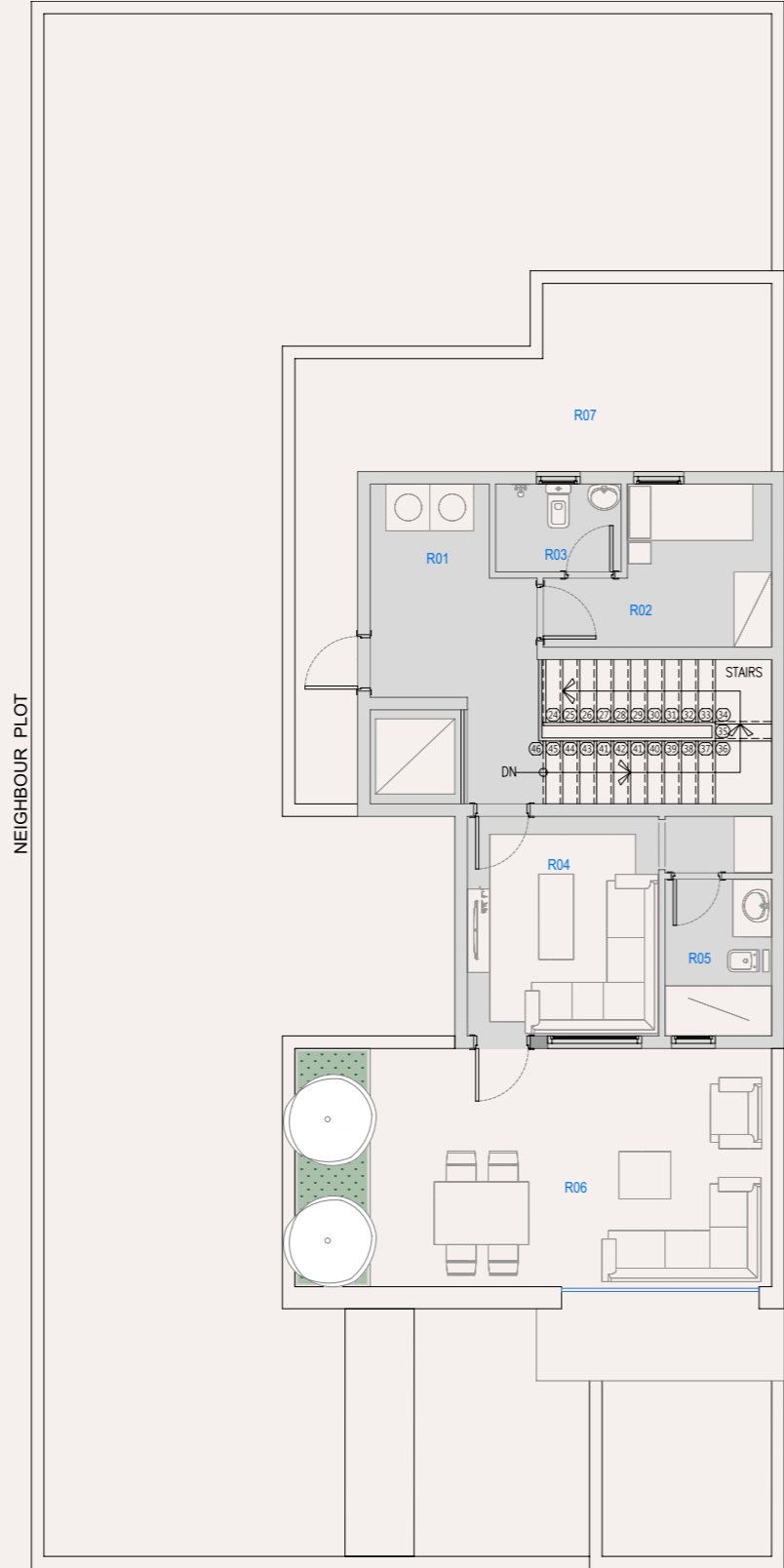
مسطح البناء
319.36 م²

مساحة الأرض
300 م²

النوع الثاني
فيلا 2

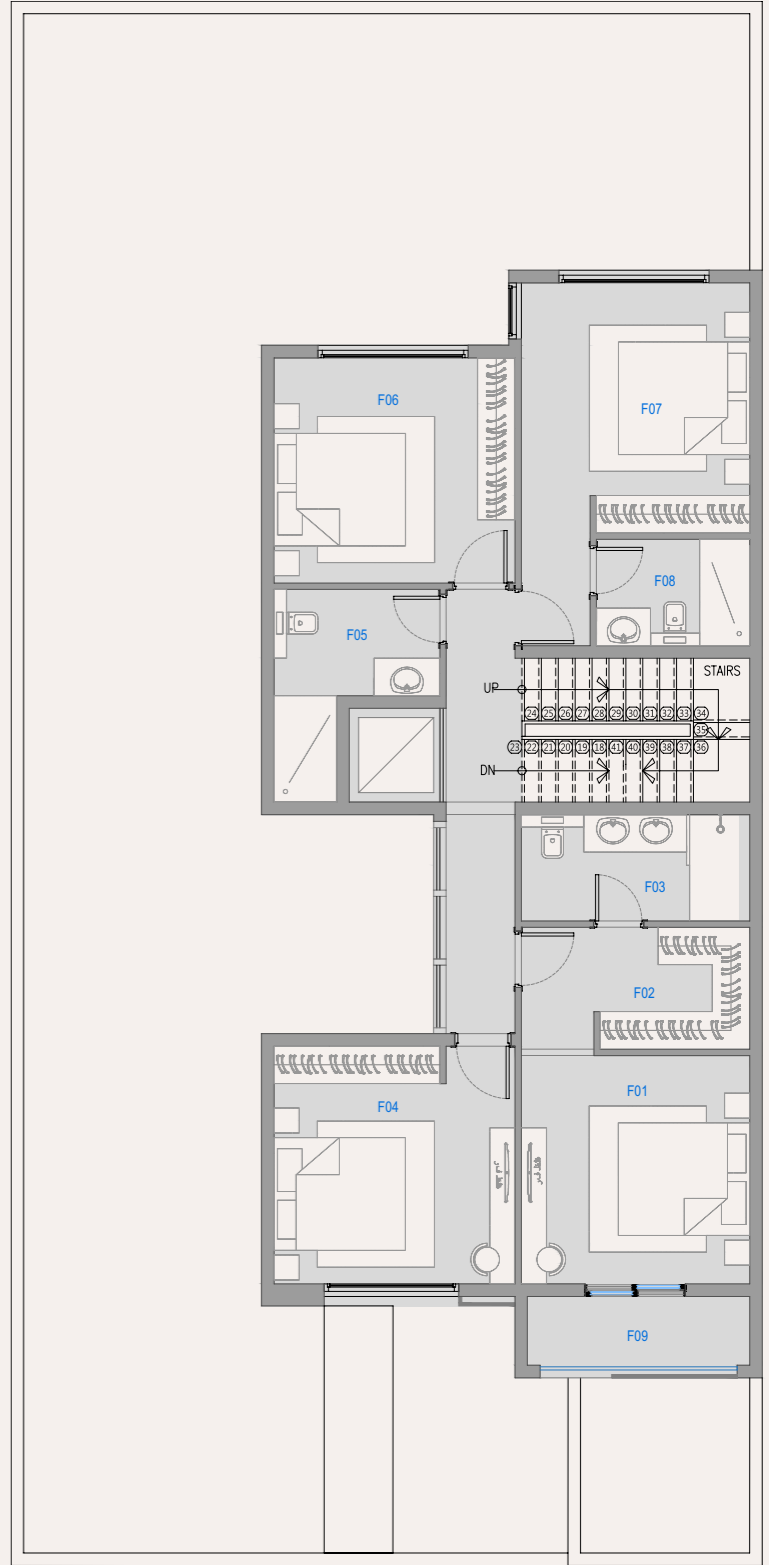


فيلا 2 | الدور الثاني



1.70 X 2.50	دورة مياه 5	2.40 X 1.50	غرفة غسيل
7.60 X 3.80	جلسة خارجية 1	3.64 X 2.60	غرفة عاملة
8.00 X 4.00	جلسة خارجية 2	2.00 X 1.40	دورة مياه العاملة
		3.05 X 3.50	صالة عائلية 2

فيلا 2 | الدور الأول



3.85 X 3.60	غرفة نوم 2	3.70 X 3.90	غرفة نوم 1
3.65 X 4.00	غرفة نوم 3	3.85 X 3.80	غرفة نوم ماستر
2.65 X 1.70	دورة مياه 3	3.65 X 1.70	دورة مياه ماستر
2.45 X 1.70	دورة مياه 4	2.39 X 1.95	غرفة ملابس

عناصر فيلا

2

مساحة الأرض
300 م²

مسطح البناء
319.36 م²

٥ دورات مياة

٤ غرف نوم

صالتين عائلية

غرفة طعام

مجلس

مطبخ مغلق

غرفة عاملة
وسائق

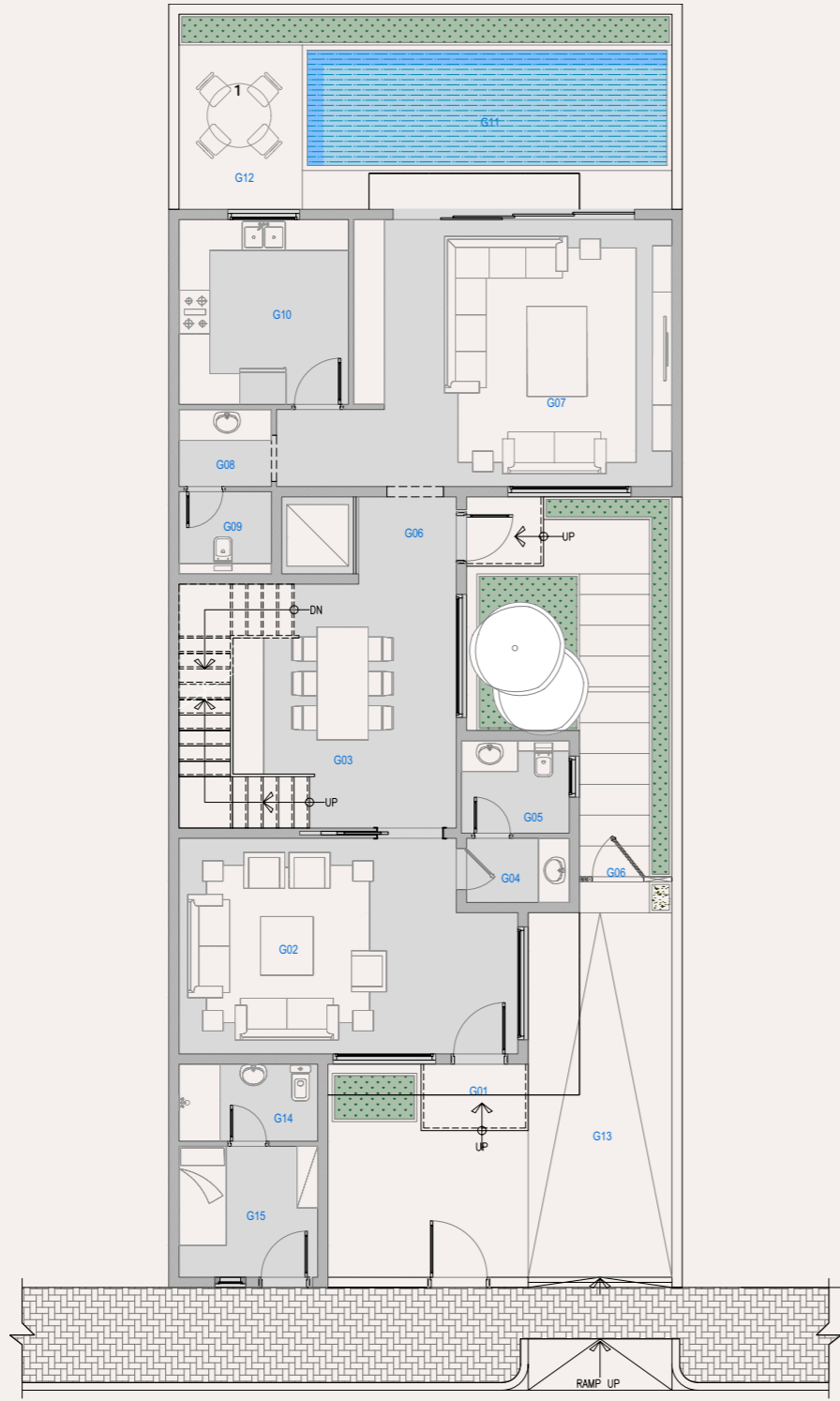
غرفة غسيل
و مخزن

غرف ملابس

بالكونات و
مساحات خارجية

مسمح اختياري





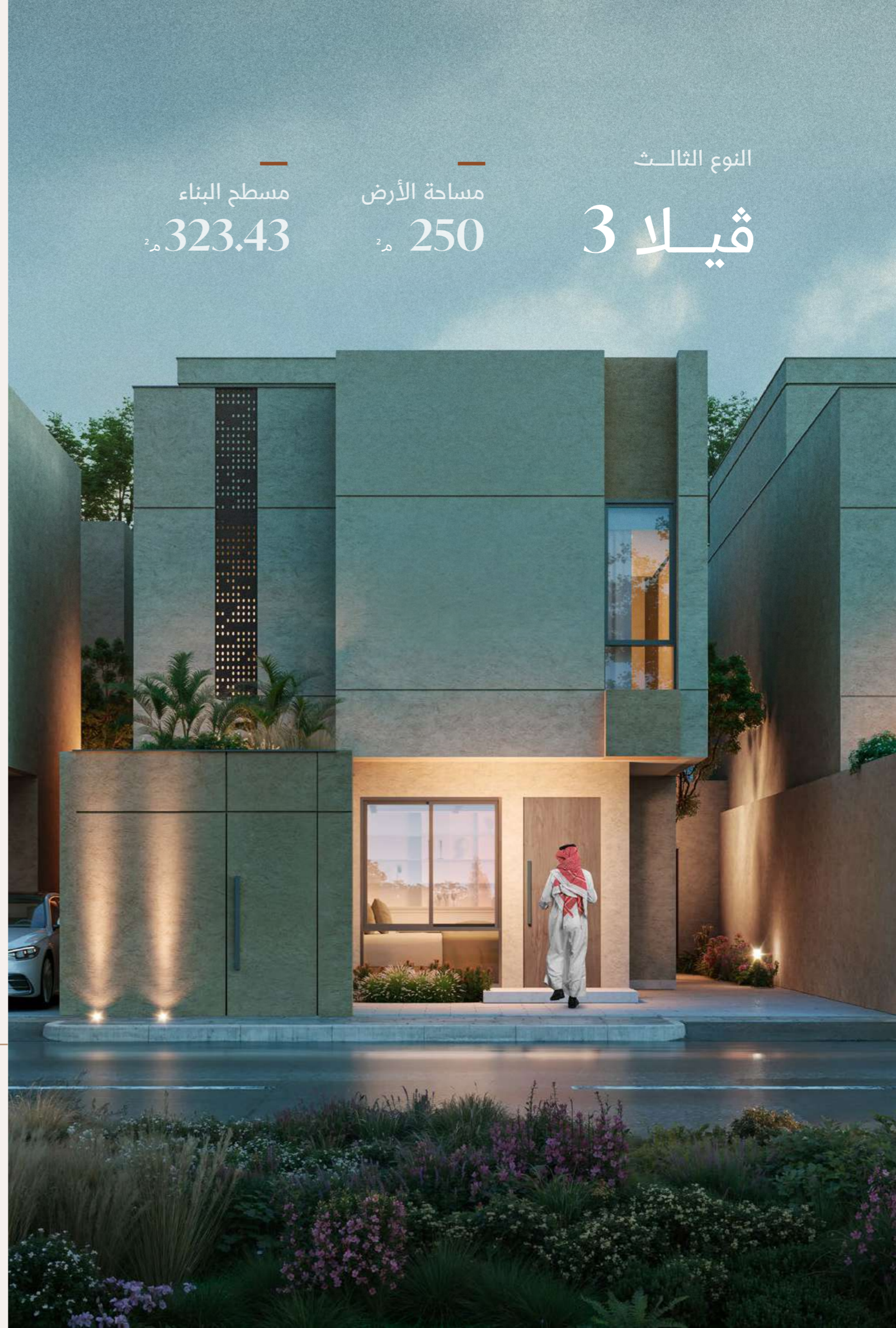
2.10 X 1.80	دورة مياه 2	6.20 X 5.20	صالة عائلية
2.00 X 1.25	مغسلة 2	3.30 X 3.60	مطبخ
2.70 X 2.55	غرفة سائق	6.60 X 4.20	مجلس
2.70 X 1.55	دورة مياه سائق	5.40 X 4.75	غرفة طعام
2.80 X 7.26	كراج	1.80 X 1.60	دورة مياه 1
7.00 X 2.25	مسبح	1.80 X 1.50	مغسلة 1

النوع الثالث

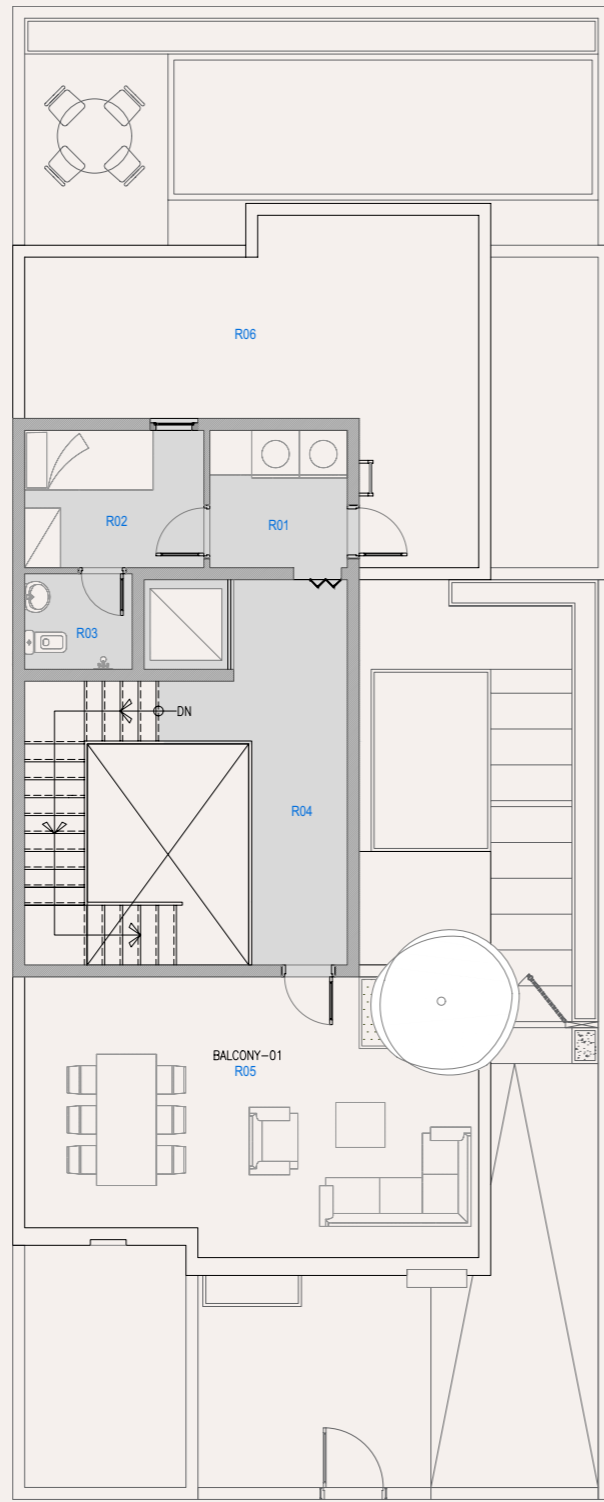
مسطح البناء
323.43 م²

مساحة الأرض
250 م²

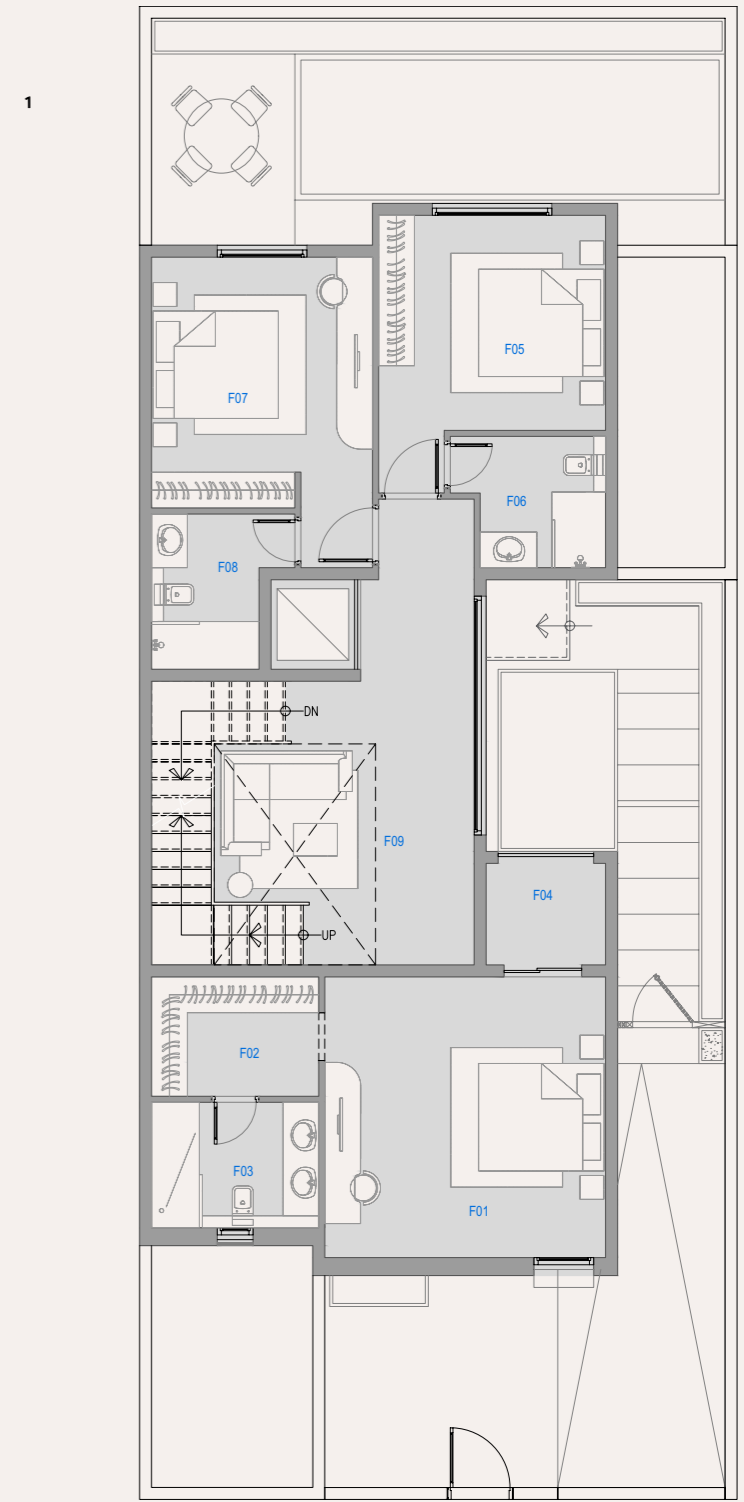
فيلا 3



فيلا 3 | الدور الثاني



فيلا 3 | الدور الأول



2.30 X 2.30	غرفة غسيل
3.00 X 2.30	غرفة عاملة
1.80 X 1.60	دورة مياه العاملة
7.60 X 4.20	جلسة خارجية 1
7.60 X 5.90	جلسة خارجية 2

3.70 X 5.20	غرفة نوم 1	5.40 X 4.75	صالة عائلية
3.80 X 3.60	غرفة نوم 2	4.70 X 4.70	غرفة نوم ماستر
2.40 X 2.60	دورة مياه 3	2.80 X 2.10	دورة مياه ماستر
2.60 X 2.20	دورة مياه 4	2.80 X 2.00	غرفة ملابس

عناصر فيلا

3

مساحة الأرض
250 م²

مسطح البناء
323.43 م²

٤ دورات مياة

٣ غرف نوم

صالتين عائلية

غرفة طعام

مجلس

مطبخ مغلق

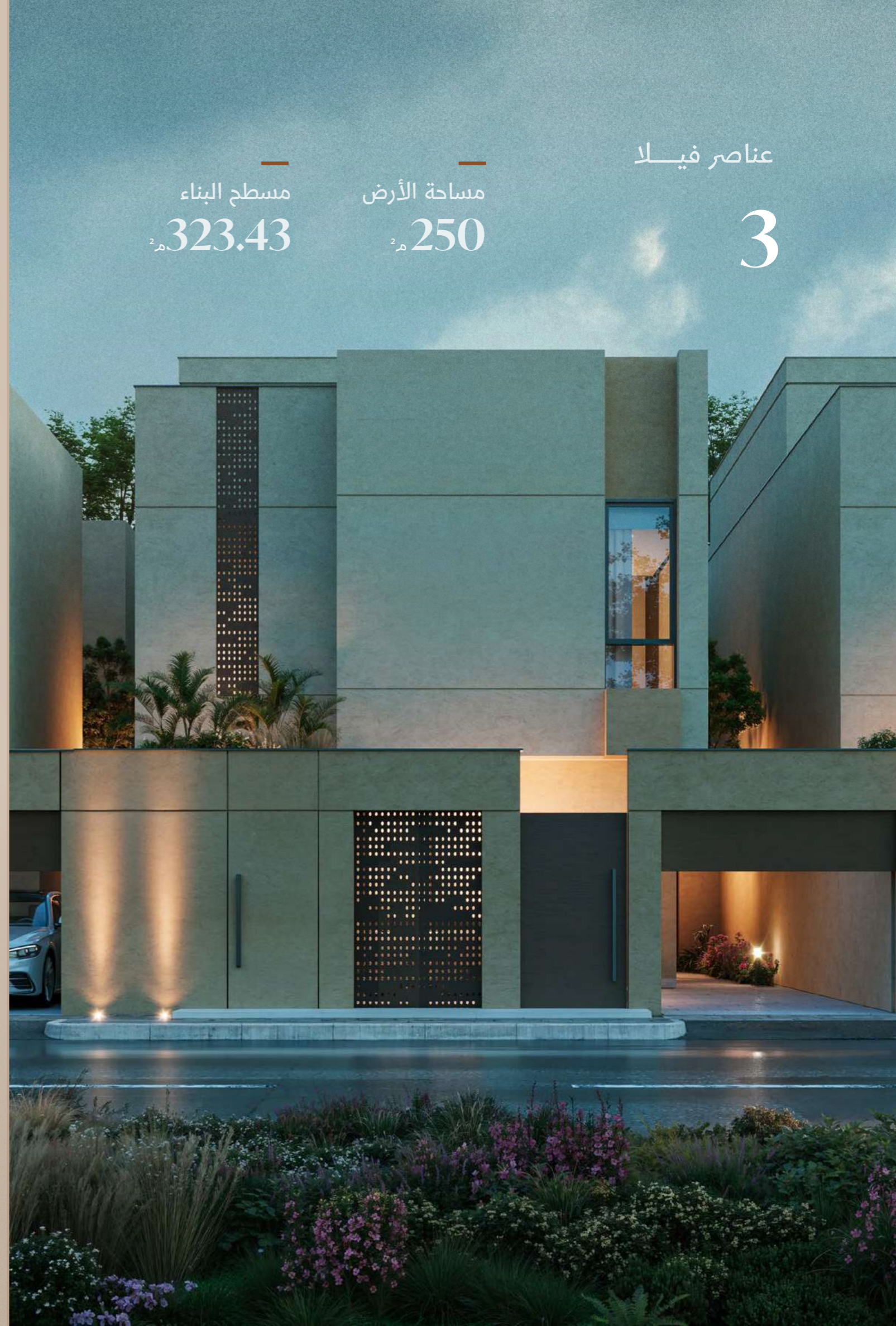
غرفة عاملة
وسائق

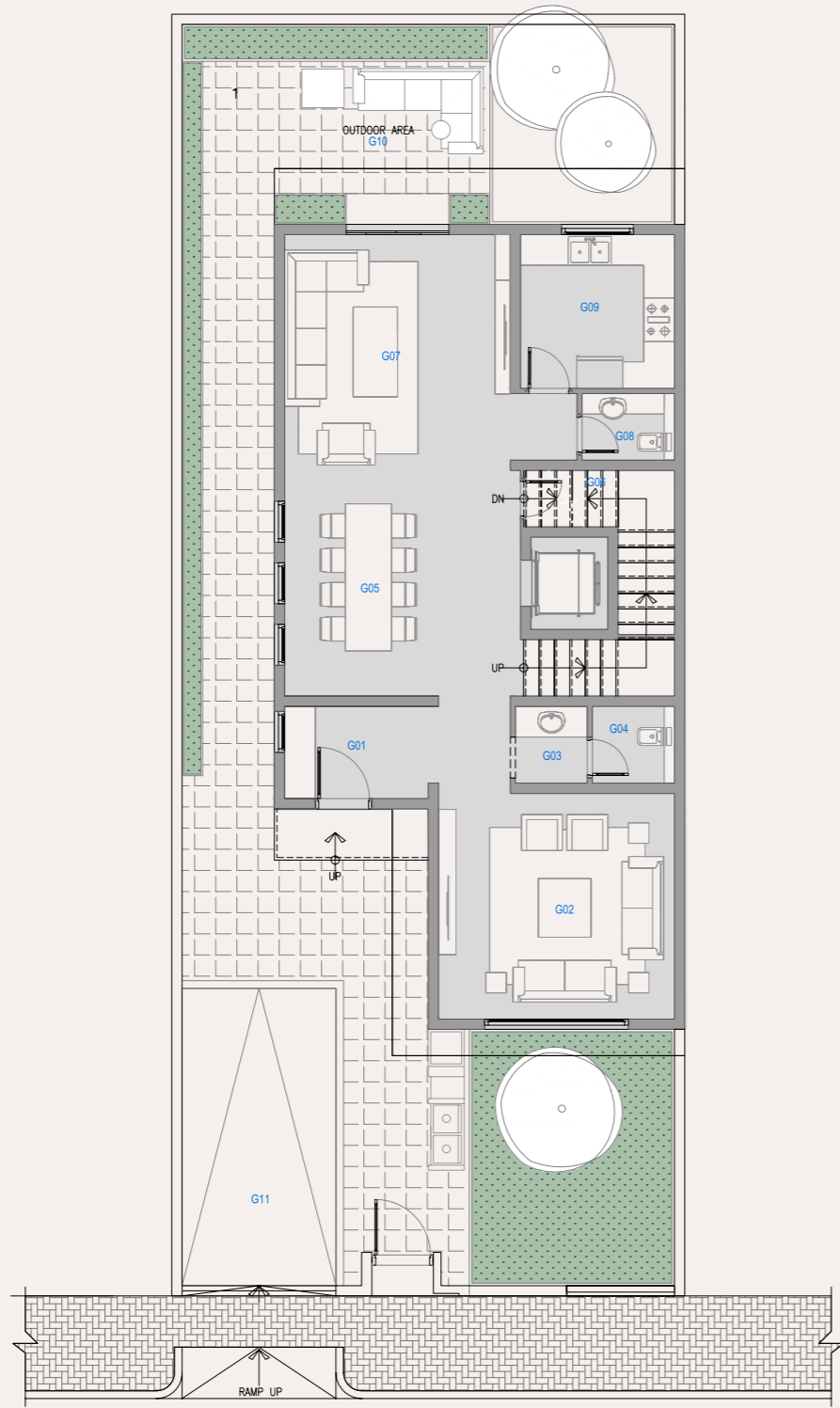
غرفة غسيل
و مخزن

غرف ملابس

بالكونات و
مساحات خارجية

مسبح اختياري





1.80 X 1.30	دورة مياه 2	4.40 X 4.70	صالة عائلية
4.40 X 4.30	غرفة طعام	3.00 X 3.00	مطبخ
3.90 X 6.00	كراج	4.60 X 4.40	مجلس
1.50 X 1.80	مصعد	1.60 X 1.50	دورة مياه 1
		1.40 X 1.50	مغسلة 1

النوع الرابع

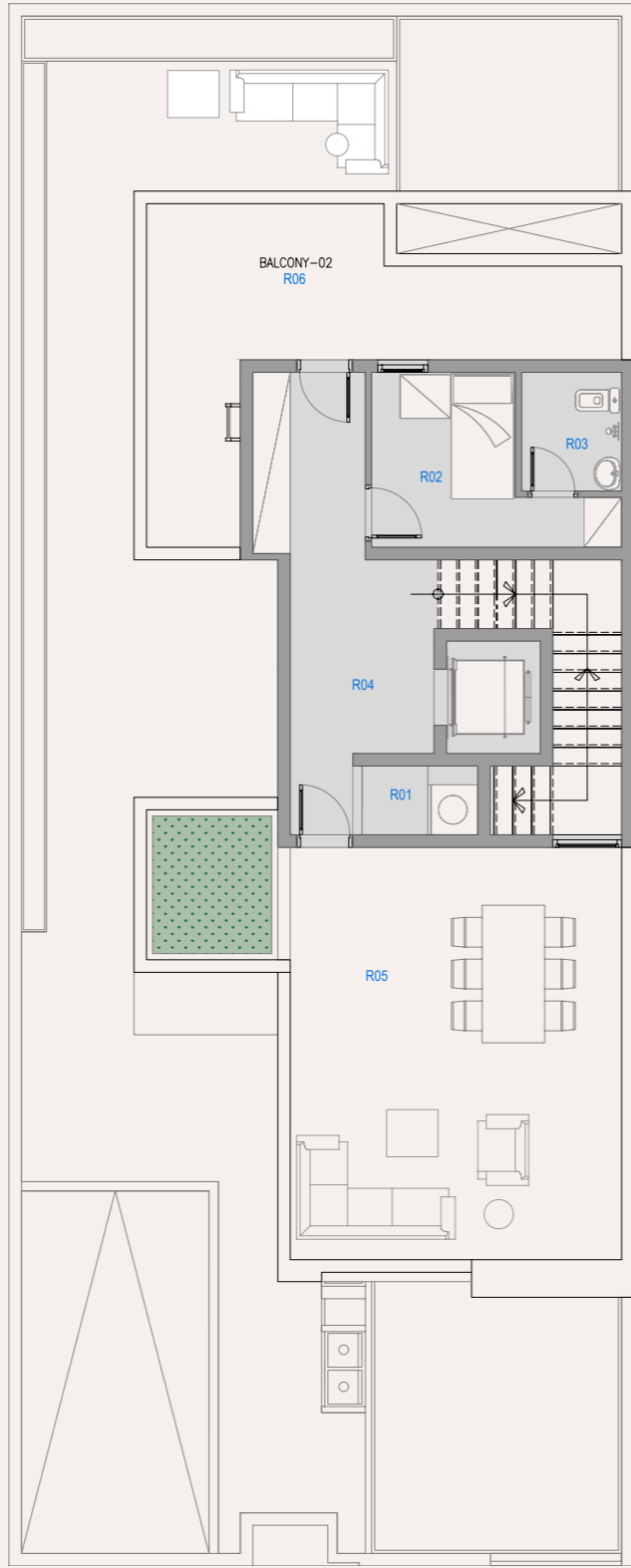
مسطح البناء
287.40 م²

مساحة الأرض
250 م²

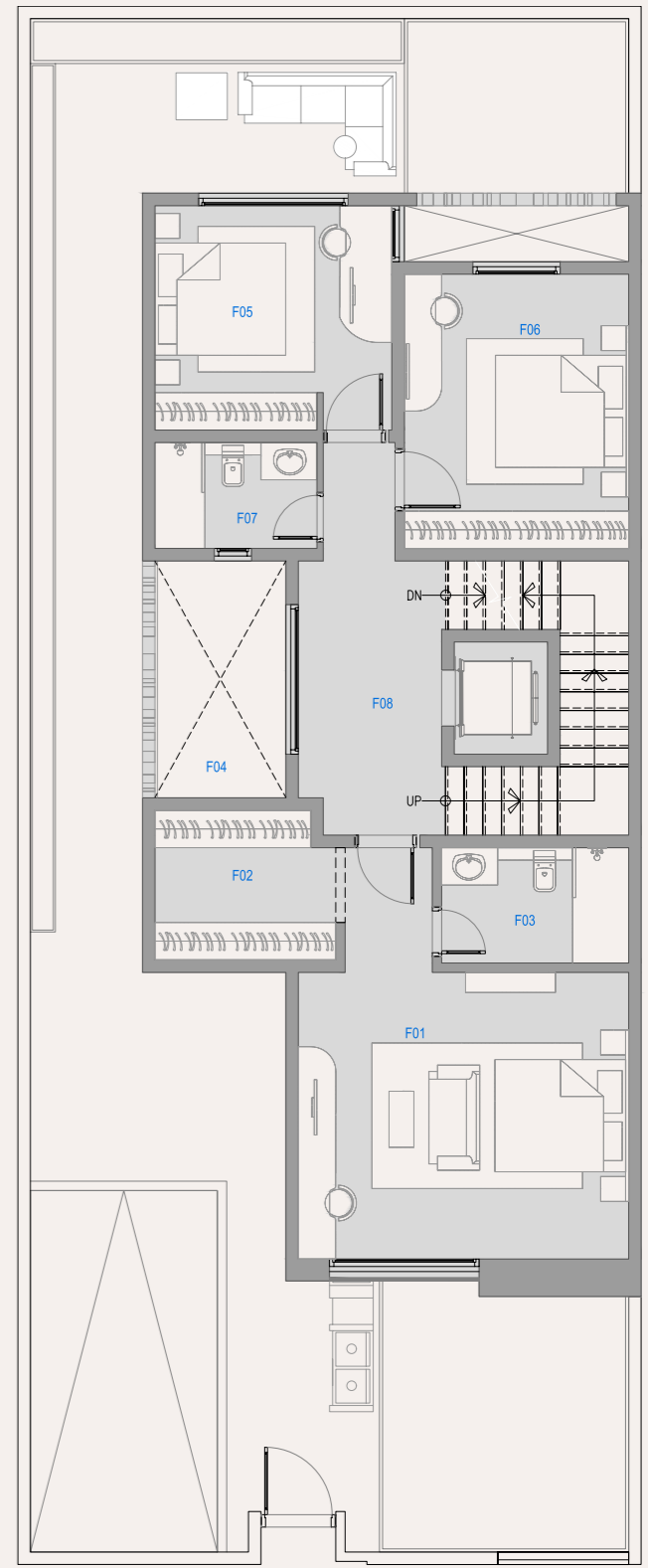
فيلا 4



فيلا 4 | الدور الثاني



فيلا 4 | الدور الأول



2.30 X 2.30	غرفة غسيل
3.00 X 2.30	غرفة عاملة
1.80 X 1.60	دورة مياه العاملة
7.60 X 4.20	جلسة خارجية 1
7.60 X 5.90	جلسة خارجية 2

3.70 X 5.20	غرفة نوم 1	5.40 X 4.75	صالة عائلية
3.80 X 3.60	غرفة نوم 2	4.70 X 4.70	غرفة نوم ماستر
2.40 X 2.60	دورة مياه 3	2.80 X 2.10	دورة مياه ماستر
2.60 X 2.20	دورة مياه 4	2.80 X 2.00	غرفة ملابس

عناصر فيلا

4

مسطح البناء
287.40 م²

مساحة الأرض
250 م²

٤ دورات مياة

٣ غرف نوم

صالتين عائلية

غرفة طعام

مجلس

مطبخ مغلق

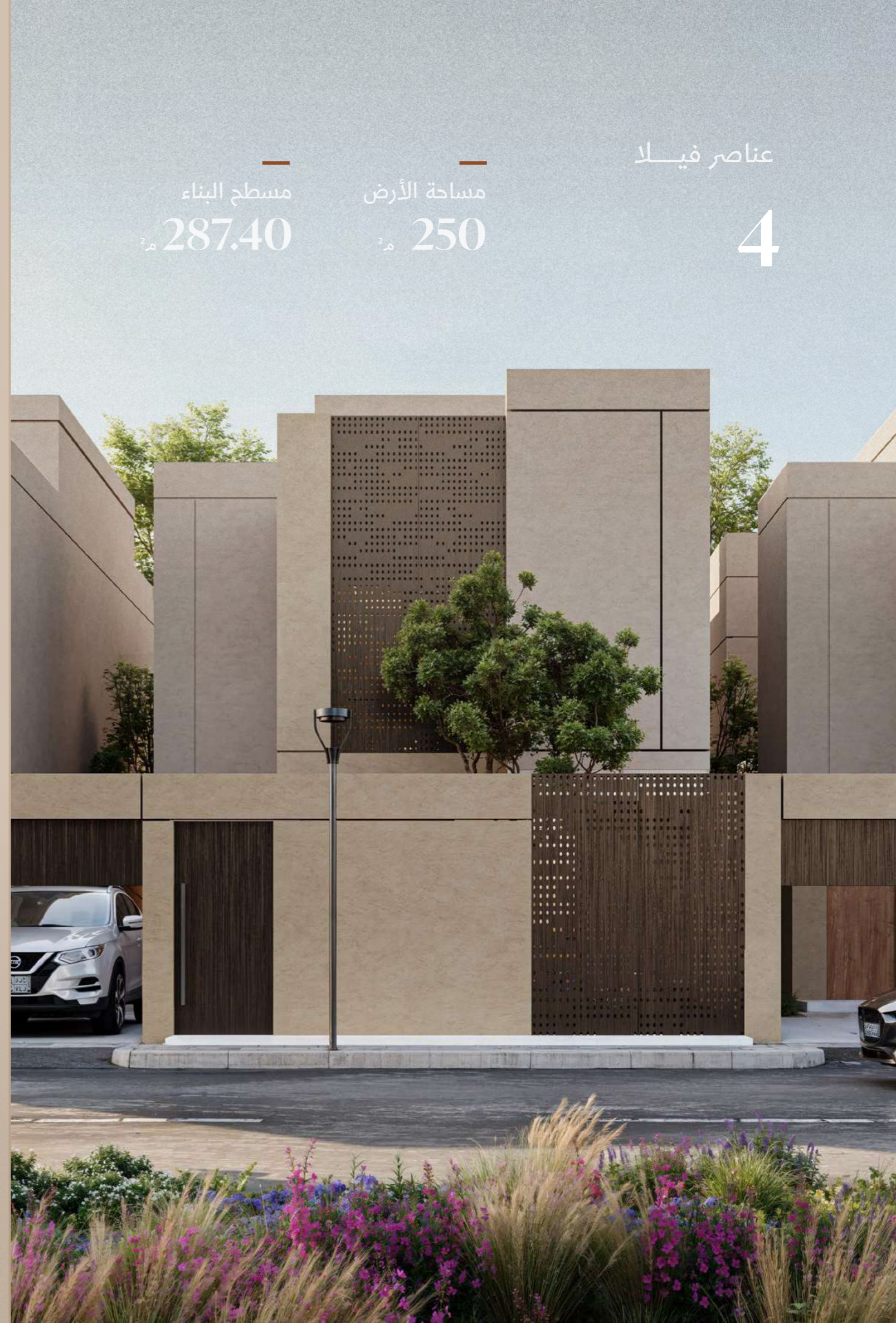
غرفة عاملة
وسائق

غرفة غسيل
و مخزن

غرف ملابس

بالكونات و
مساحات خارجية

مسبح اختياري



نضمن لك جودة دارك

الضمانات

10 سنوات

أعمال الهيكل
الإنشائي

سنة

الأعمال الكهربائية

سنة

تمديدات التكييف

سنة

الأبواب الداخلية
والخارجية

سنة

الدهانات

10 سنوات

العزل المائي

سنة

خزانات المياه

سنة

البلاط والأرضيات

سنة

أعمال السباكة

سنة

الأدوات الصحية

نختار لك الأفضل لتهنئ بدارك

المواصفات

الجدران

دهانات بلاستيكية بألوان
ملائمة ومتينة

المطابخ

أرضيات وجدران مقاومة للرطوبة

النوافذ

زجاج ونوافذ بعزل وتهوية جيدة

نظام الشفط

تهوية المطبخ والحمامات بنظام
شفط جداري

العزل

عزل الأسطح والجدران بمواد مقاومة
للحرارة

الأرضيات

بلاط بورسلين وسيراميك مطابق
للمواصفات السعودية

الأسقف

دهانات بلاستيكية بجودة عالية

الأبواب

أبواب خشبية داخلية وخارجية
عالية الجودة

التكييف

تأسيس نظام تكييف مركزي
سبليت

الإضاءة

أسلاك ومفاتيح إنارة محلية أو
مستوردة

حيث المسكن والسكينة



920000658 | DARAH.AJDAN.COM

داره

* الصور المعروضة هي صور ثلاثية الأبعاد تخيلية



تفخر NHC بتطويرها وجهات تمنح الجميع حياة أفضل اليوم وغداً. لذلك نحن لا نحقق معايير الجودة المعتادة فحسب، بل نتخطاها إلى مستوى أعلى. منذ عام ٢٠١٦ انطلقنا في رحلة بناء بنية تحتية مستدامة لضواح تنبض بالحياة وفضاءات عمرانية تعيد صياغة فن عيش الحياة. تحيط وجهاتنا السكان والزوار بمختلف أبعاد الحياة السلسة، وذلك من خلال التخطيط المدروس لمواقع المرافق الهامة على بعد دقائق، كمراكز التسوق والمساحات الخضراء في خطوة لإثراء ملامح الحياة وأنماطها المتنوعة في كل يوم. تحرص NHC في كل ما تبنيه على تنمية ازدهار عمراني ينعم فيه الفرد والعائلات بالرخاء وإحداث نقلة ترتقي بتجربتهم وتقبل بهم على الغد باستثمار ينمي قيمته على مدى الأعوام.

اجدان AJDAN

داره

وتُعد داره اول مشاريع شركة اجدان للتطوير العقاري بالشراكة مع NHC. حيث نعمل في مشاريع داره على تطوير مجتمعات متكاملة تليق بالبيئة العمرانية في المملكة العربية السعودية وتحقق تطلعات الأسرة السعودية بقيم تنافسية وجودة عالية. كما نسعى لتطوير وحدات سكنية في العديد من مدن ومناطق المملكة كالرياض وجدة وصفوى والمدينة المنورة ومكة المكرمة وغيرها.

+3000 وحدة سكنية
تحت الإنشاء

987 وحدة سكنية
منفذة

اجدان AJDAN

تفخر اجدان بشراكتها الاستراتيجية مع شركة NHC المختصة بتطوير وجهات عمرانية تمنح الجميع حياة أفضل. لطالما ارتبط اسم شركة اجدان بجودة الحياة ، وتطوير الوجهات والقدرة على الإبداع والتميز ، ولأننا نؤمن بأنسة المدن ، وأن جودة الحياة جزء من محيطنا وثقافتنا فإننا نسعى باستمرار لتقديم تجربة فريدة ، يمكن من خلالها أن نثري مجتمعنا ونلهم بها محيطنا ونرضي عملاءنا من هنا قررنا إطلاق "داره" لتكون مختصة في تطوير المشاريع السكنية، وتكون ملهمة بالتصاميم والاستخدام الأمثل للمساحات، مع مراعاتها لمتطلبات الأسرة السعودية

+6,600

مجموع الوحدات المطورة
وقيد التطوير

+3.25 مليون

إجمالي مساحة البناء للمشاريع
السكنية والتجارية

14 مشروع

إجمالي عدد المشاريع
تحت الإنشاء

6 مشاريع

تم توقيعها



داره سكني

RESIDENCES BY AJDAN

الفرسان

AL-FURSAN
BY NHC

داره

—
2025

920000658 | DARAH.AJDAN.COM

