

# مشروع نور

حي السلامة - جدة



شركة 220 المحدودة  
Company Maetin Oasharin Ltd



# مميزات الموقع



موقع استراتيجي  
وسط المدينة



ظهير للشارع  
التجاري



سهولة الوصول  
للطرق الرئيسية



بيئة هادئة وآمنة



بالقرب من جميع  
المرافق الخدمية

# مميزات المشروع



تصميم عصري  
ومبتكر



تنفيذ المشروع وفقاً  
لاشترطات ومتطلبات  
كود البناء السعودي



ضبط جودة المشروع  
من خلال شركة  
INSPECTEX على  
كامل مراحل التنفيذ



مواقف سيارات  
واسعة ومريحة



خزانات أرضية لكل  
وحدة من الألياف  
الزجاجية



خزانات علوية لكل  
وحدة



دفان عالي الجودة  
وفقاً لأعلى  
المعايير الهندسية



عزل مائي للقواعد  
والمناطق الرطبة



عزل حراري عالي



عزل صوتي بين  
الغرف والوحدات  
السكنية



غرف سائقين  
مستقلة



أنظمة ذكية  
للمرافق والوحدات



مصعد مع ضمان 10  
سنوات لكافة أجزاء  
المصعد



مساح علوية تضمن  
الرفاهية العالية  
لسكان شقق الملحق  
العلوي



عدادات مستقلة

# ضمانات المشروع



10 سنوات على الهيكل الإنشائي.



1 سنة على أعمال التنفيذ وتشمل الصيانة.



5 سنوات على عزل القواعد.



10 سنوات على عزل المناطق الرطبة والمساح.



2 سنوات على التمديدات الميكانيكية والماكينات للمساح.



5 سنوات على فلاتر المساح.



25 سنة على الأليافش والقطع الكهربائية.



25 سنة على الخزانات الأرضية.



25 سنة على قطع تمديدات السباكة.

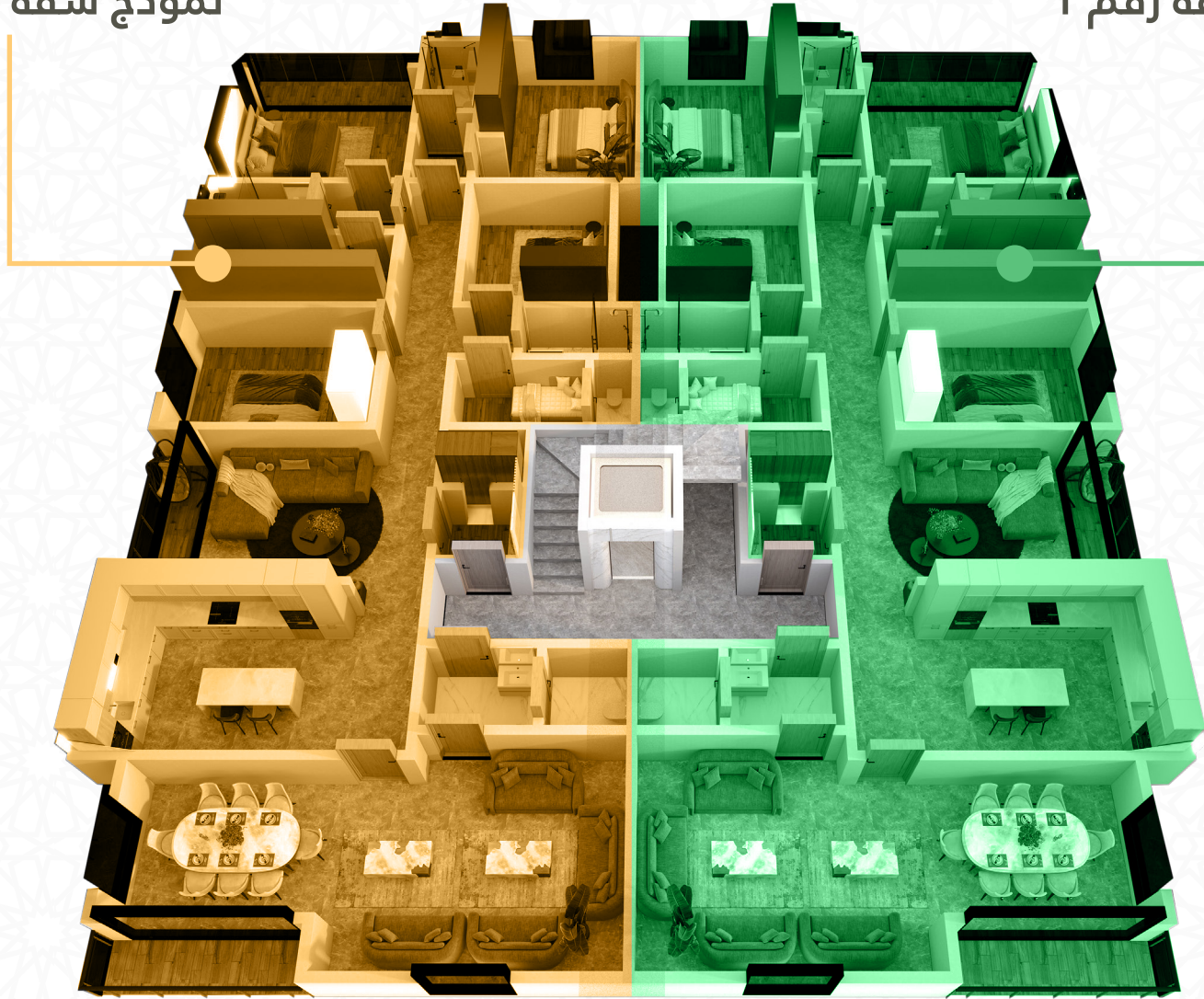


ضمان 10 سنوات لكافة أجزاء المصعد

1. لا تشمل الضمانات سوء الاستخدام

2. الضمان المقدم من قبل شركة 220 المحدودة هو على أعمال التنفيذ والصيانة، في حين أنّ باقي الضمانات مقدمة من قبل الشركات الصانعة والموردة.

نموذج شقة رقم 2



نموذج شقة رقم 1



مشروع نور  
حي السلامة - جدة

الدور المتكرر

5

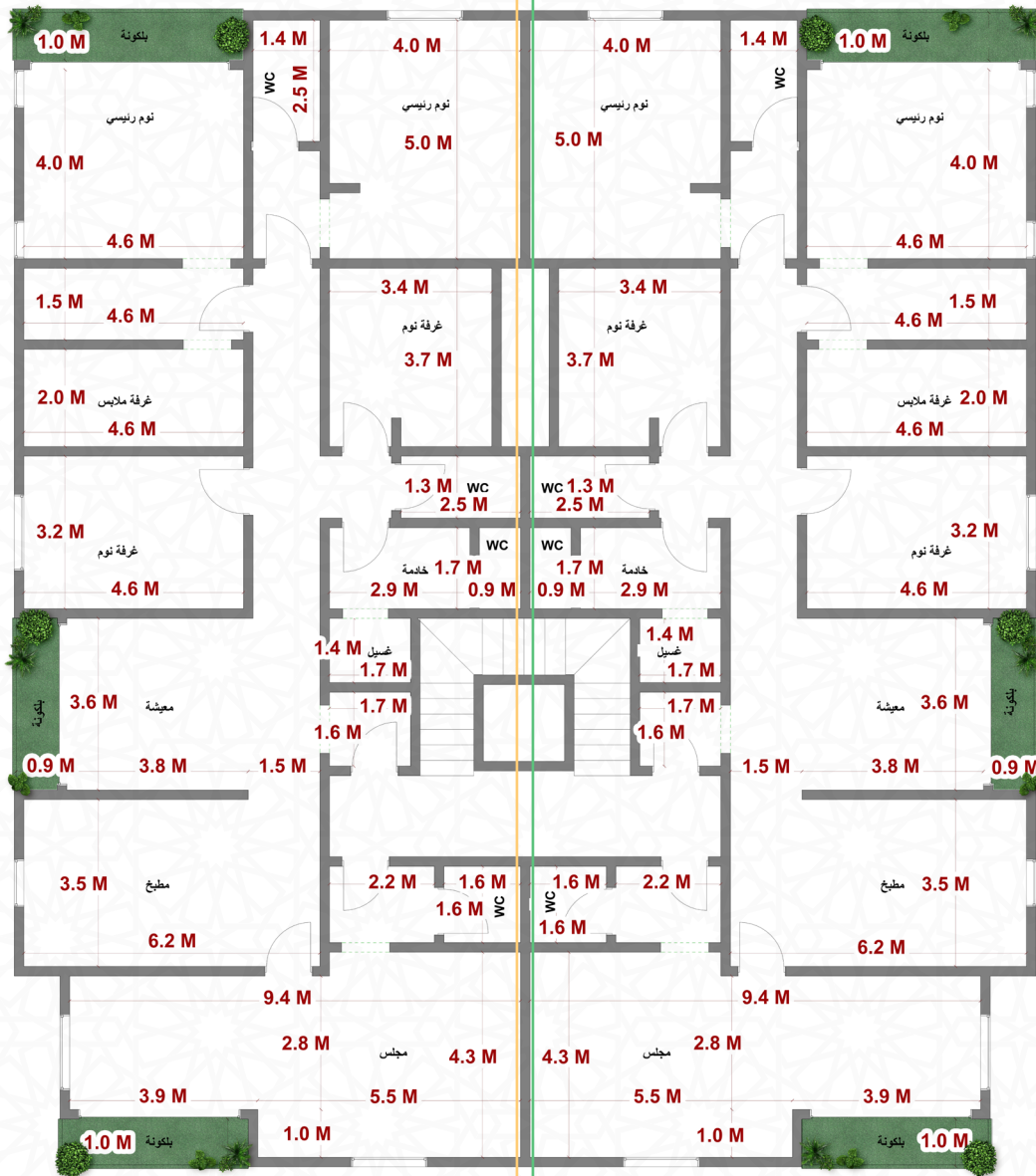
220

شركة 220 المحدودة  
Company Maetin Oasharin Ltd



## مشروع نور حي السلامة - جدة

### نموذج شقة رقم 1



### نموذج شقة رقم 2

مخطط تفصيلي

الدور المتكرر

6

220

شركة 220 المحدودة  
Company Maetin Oasharin Ltd

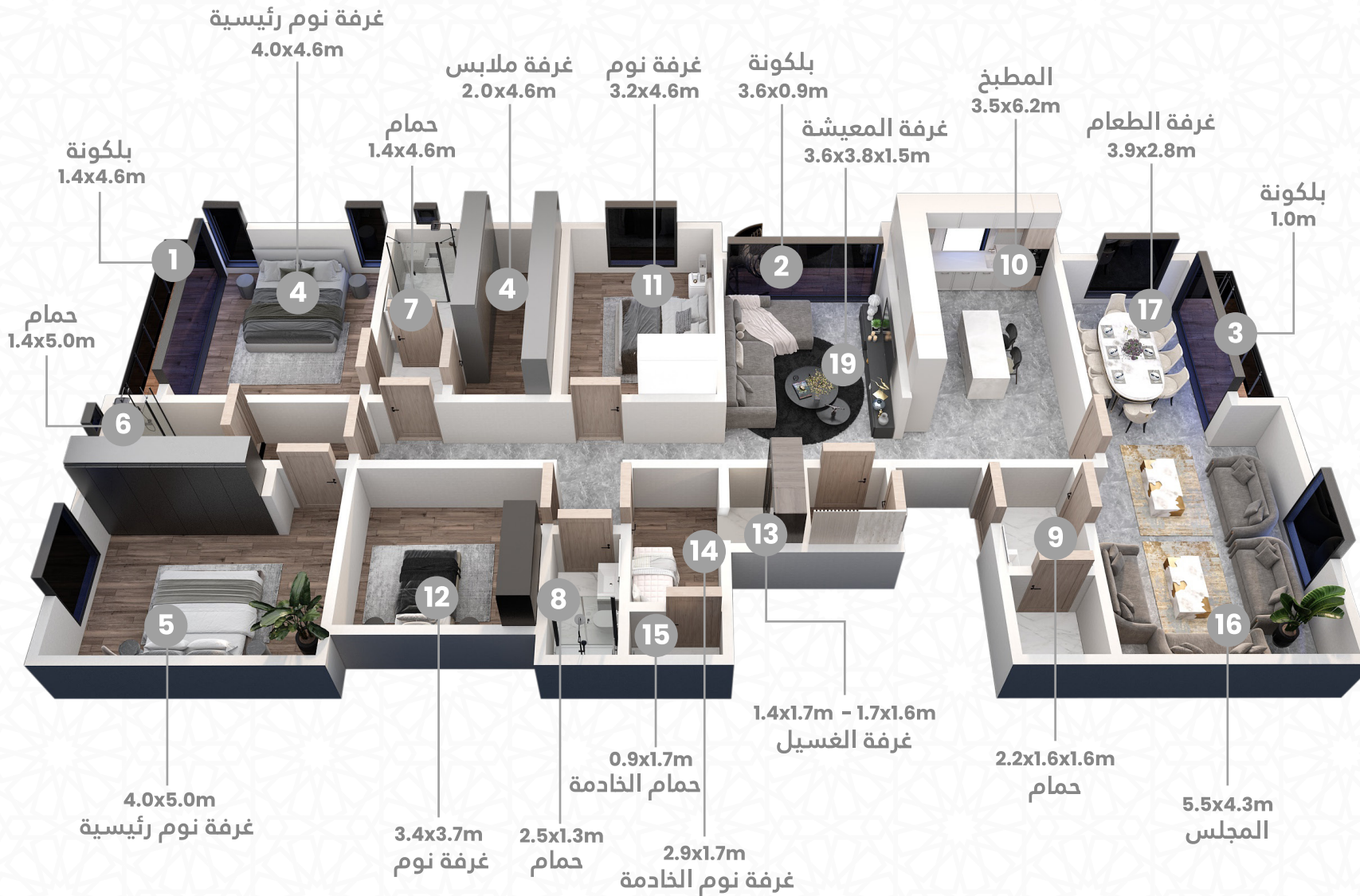


## مشروع نور حي السلامة - جدة

### المكونات :

1. بلكونة
2. بلكونة
3. بلكونة
4. غرفة نوم رئيسية
5. غرفة نوم رئيسية
6. حمام
7. حمام
8. حمام
9. حمام
10. غرفة الملابس
11. غرفة نوم
12. غرفة نوم
13. غرفة الغسيل
14. غرفة نوم الخادمة
15. حمام الخادمة
16. المجلس
17. غرفة الطعام
18. المطبخ
19. غرفة المعيشة

المساحة الإجمالية: 241m<sup>2</sup>



# الشقة رقم 1

## الدور المتكرر



## مشروع نور حي السلامة - جدة

### المكونات :

1. بلكونة
2. بلكونة
3. بلكونة
4. غرفة نوم رئيسية
5. غرفة نوم رئيسية
6. حمام
7. حمام
8. حمام
9. حمام
10. غرفة الملابس
11. غرفة نوم
12. غرفة نوم
13. غرفة الغسيل
14. غرفة نوم الخادمة
15. حمام الخادمة
16. المجلس
17. غرفة الطعام
18. المطبخ
19. غرفة المعيشة

المساحة الإجمالية: 241م<sup>2</sup>

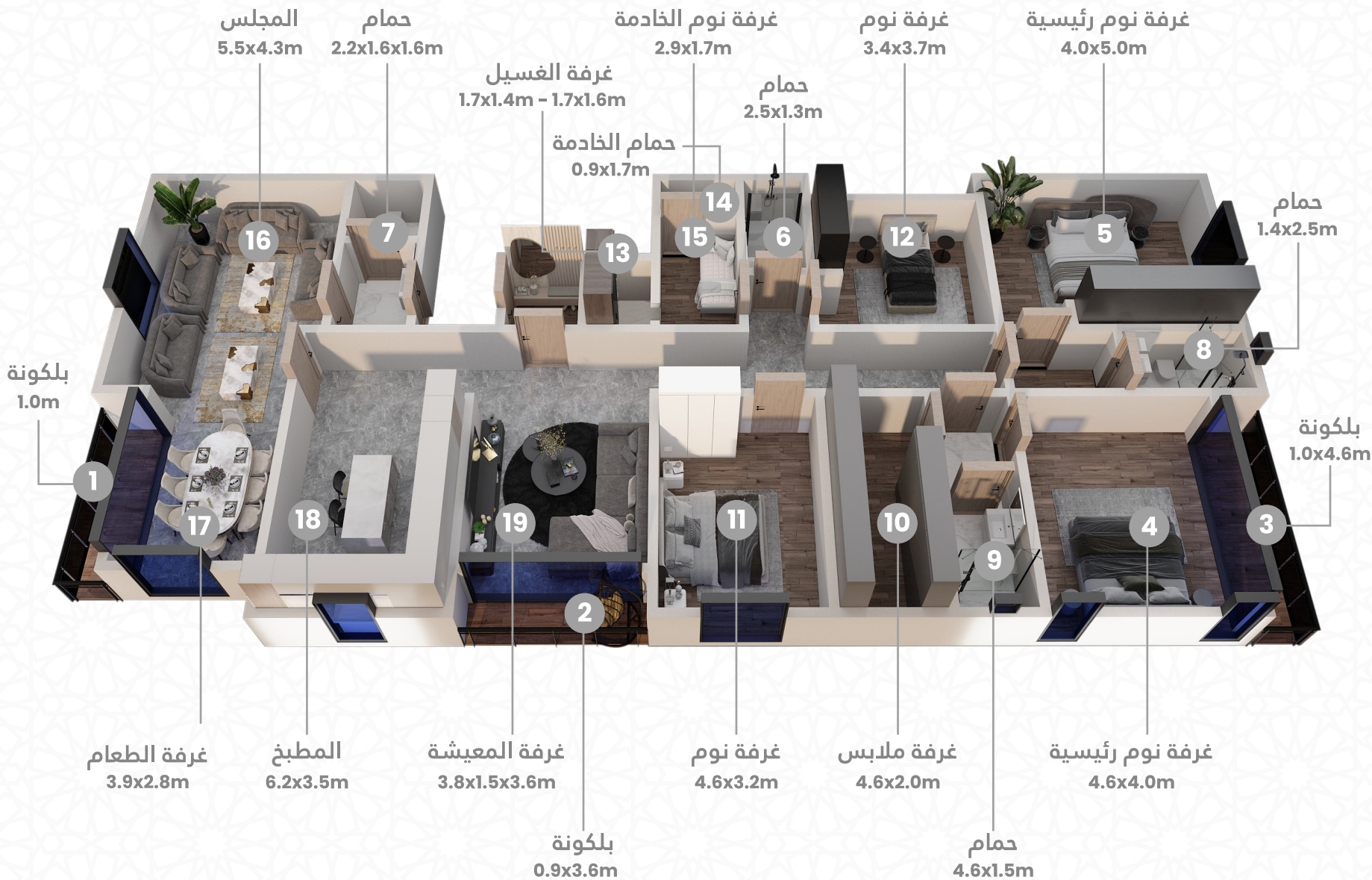
# الشقة رقم 2

## الدور المتكرر

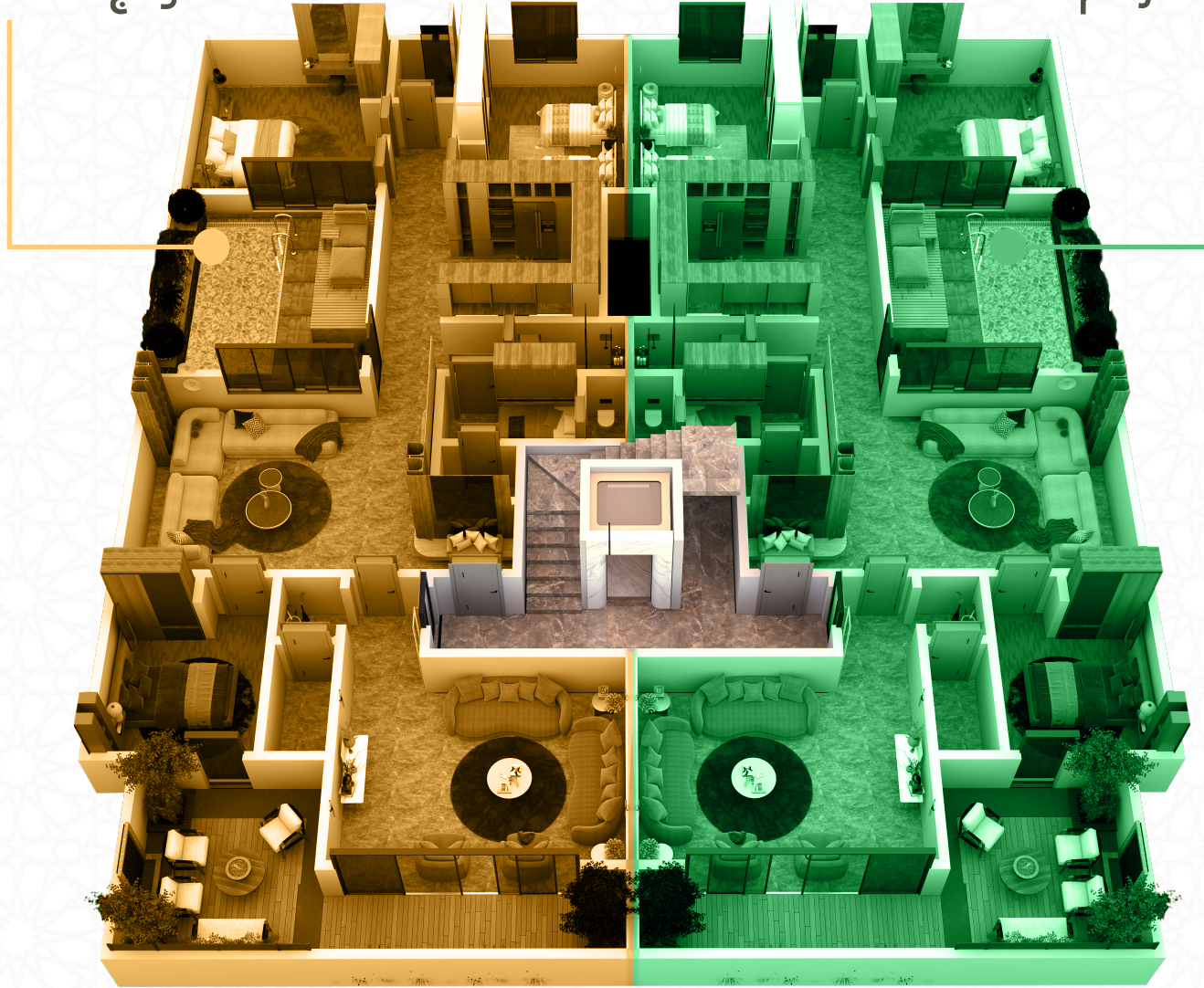
8

220

شركة 220 المحدودة  
Company Maetin Oasharin Ltd



نموذج شقة رقم 2



نموذج شقة رقم 1



مشروع نور  
حي السلامة - جدة

دور الملحق

9

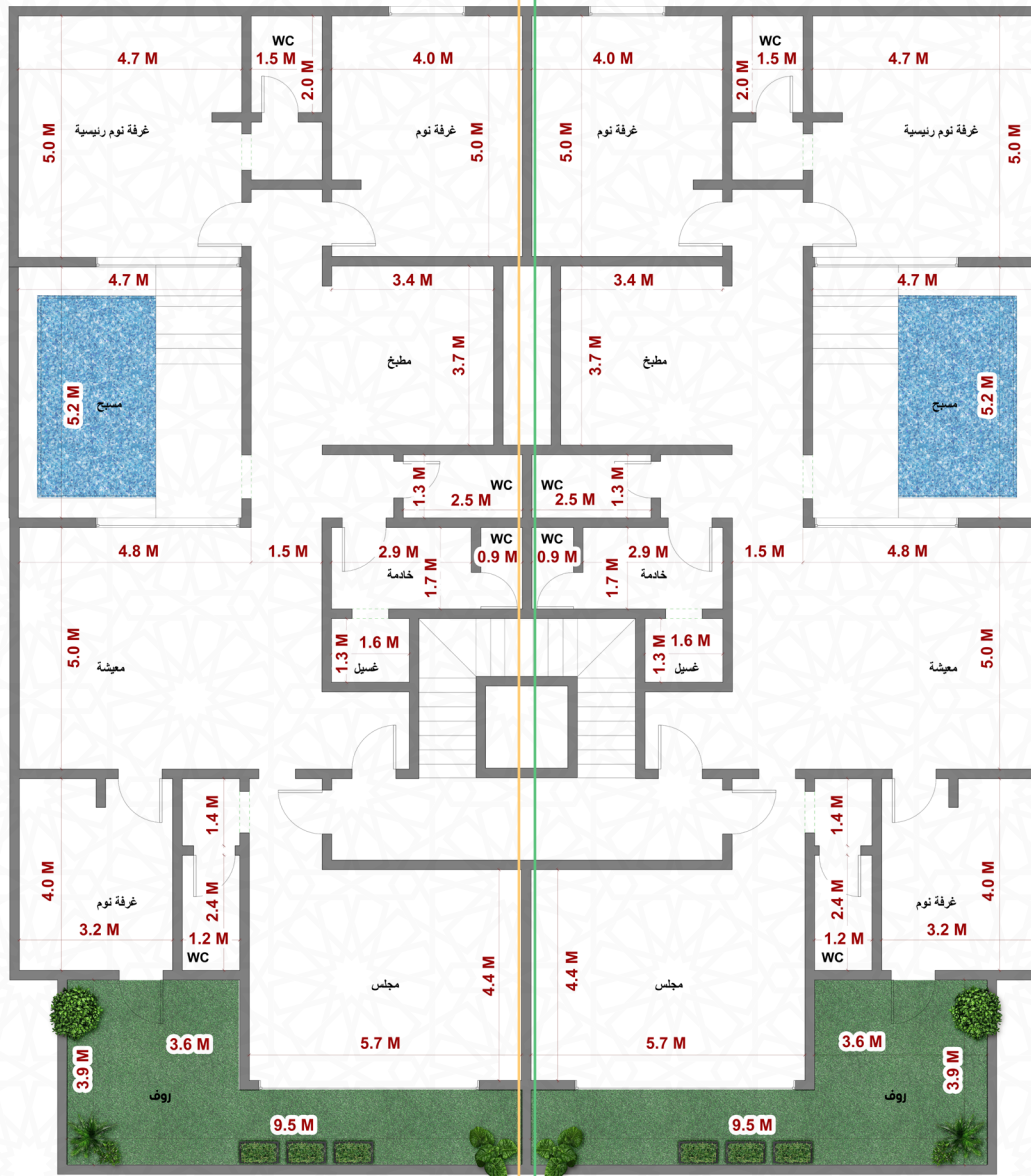
220

شركة 220 المحدودة  
Company Maetin Oasharin Ltd



## مشروع نور حي السلامة - جدة

### نموذج شقة رقم 1



### نموذج شقة رقم 2

مخطط تفصيلي

دور الملحق

10

220

شركة 220 المحدودة  
Company Maetin Oasharin Ltd



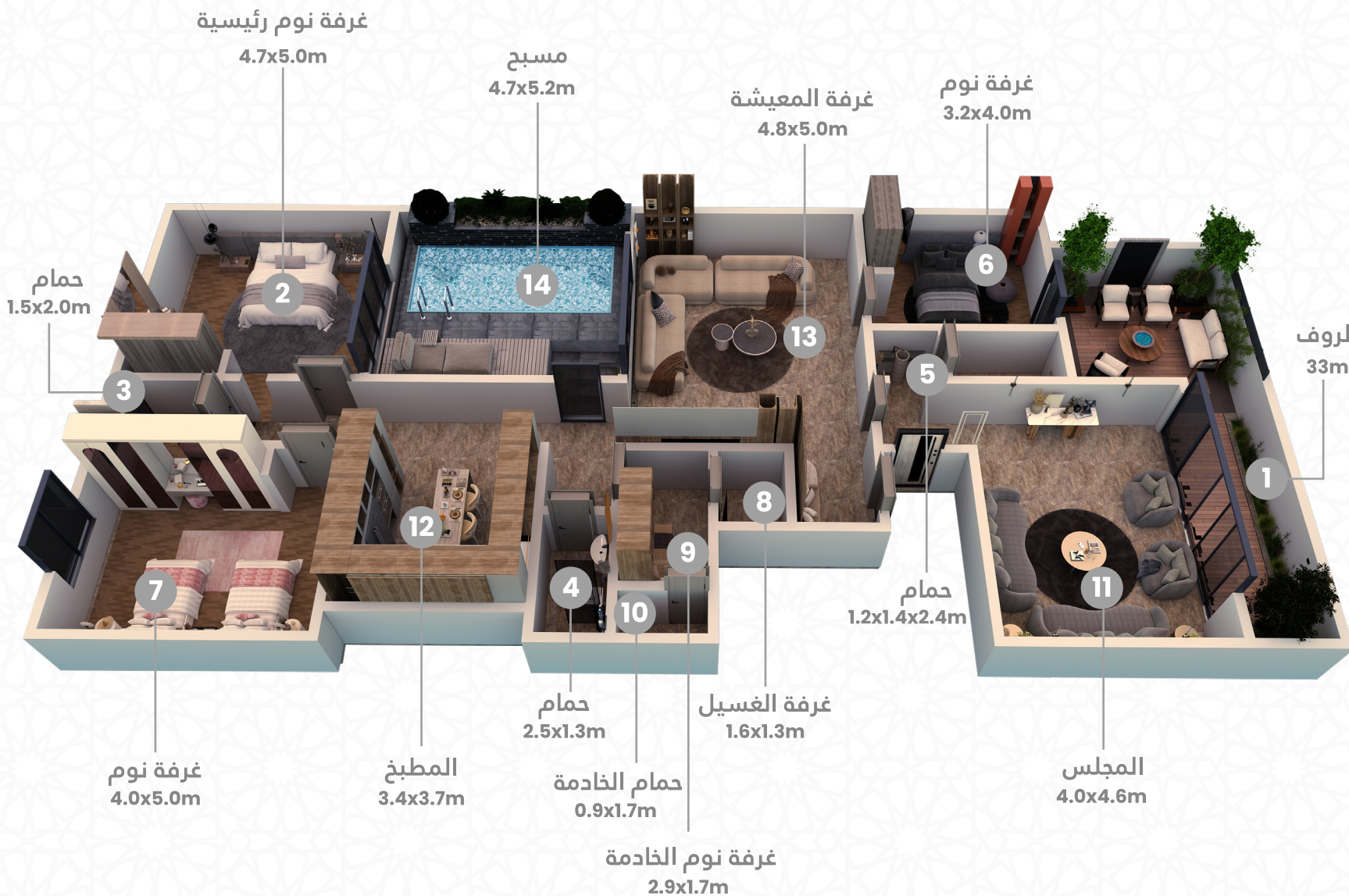
## مشروع نور حي السلامة - جدة

### المكونات :

1. الروف
2. غرفة نوم رئيسية
3. حمام
4. حمام
5. حمام
6. غرفة نوم
7. غرفة نوم
8. غرفة الغسيل
9. غرفة نوم الخادمة
10. حمام الخادمة
11. المجلس
12. المطبخ
13. غرفة المعيشة
14. مسبح

المساحة الإجمالية: 208m<sup>2</sup>

مساحة السطح: 33m<sup>2</sup>



# الشقة رقم 1

## دور الملحق

11

220

شركة 220 المحدودة  
Company Maetin Oasharin Ltd



## مشروع نور

حي السلامة - جدة

### المكونات :

1. الروف
2. غرفة نوم رئيسية
3. حمام
4. حمام
5. حمام
6. غرفة نوم
7. غرفة نوم
8. غرفة الغسيل
9. غرفة نوم الخادمة
10. حمام الخادمة
11. المجلس
12. المطبخ
13. غرفة المعيشة
14. مسبح

المساحة الإجمالية: 208m<sup>2</sup>

مساحة السطح: 33m<sup>2</sup>



# الشقة رقم 2

## دور الملحق

12

220

شركة 220 المحدودة  
Company Maetin Oasharin Ltd



**220**

شركة 220 المحدودة  
Company Maetin Oasharin Ltd

مشروع نور - حي السلامة - جدة

للمبيعات: 920012520 - 0569933778